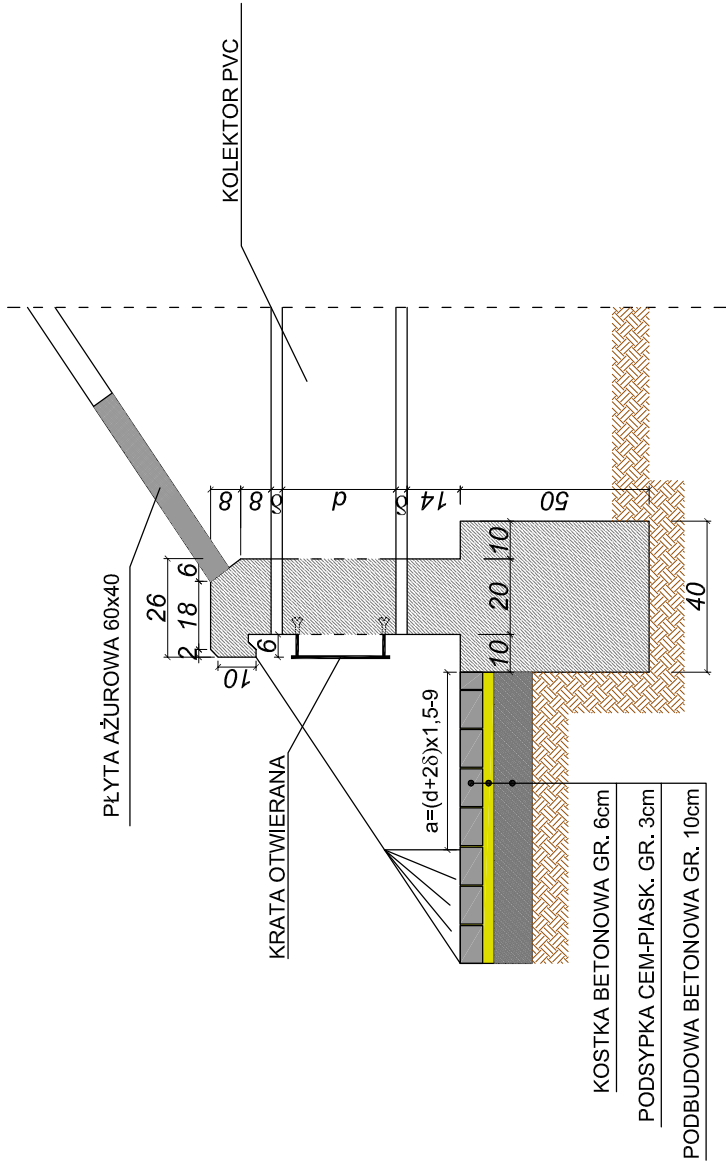
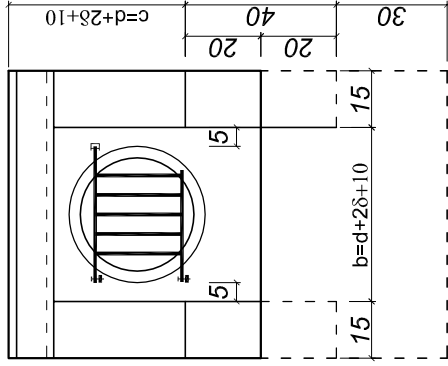


# WYLOT BETONOWY KOLEKTORA Z KRATĄ ZABEZPIECZAJĄCĄ

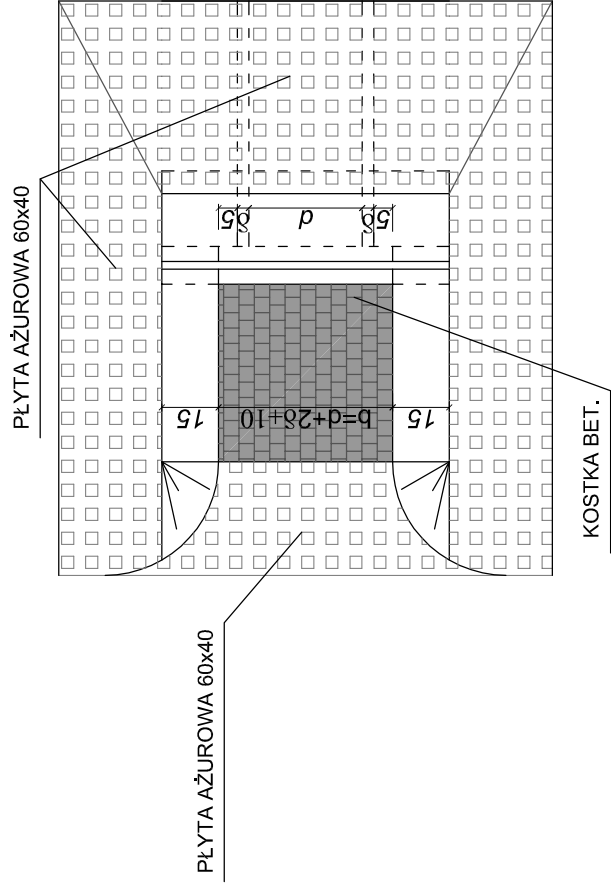
# PRZEKRÓJ PODŁUŻNY



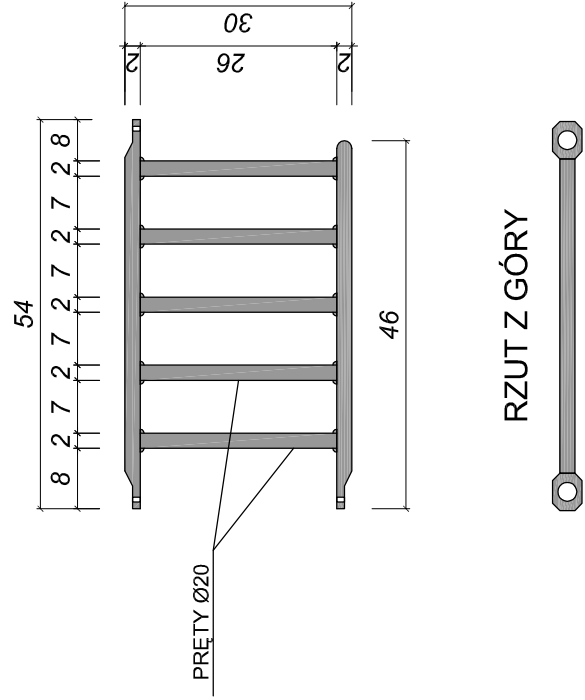
# WIDOK OD CZOŁA



# WIDOK Z GÓRY

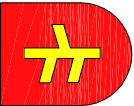



KRATA SPAWANA



# ZESTAWIENIE WYMIARÓW I BETONU

Wymiary d=średnica		a	b	c	δ	OBJĘTOŚĆ BETONU [m <sup>3</sup> ]	
						fundam. ścianki	skrzy- żowe RAZEM
						czolowe	delka
30		39	42	42	1	0,18	0,10 0,10 0,38

JEDNOSTKA PROJEKTOWA	
<div>Nadzór i Projektowanie Budowlanych Drogowych mgw inż. GRZEGORZ MACIEJEWSKI ul. Lipowa II, 62-530 Kazimierz Biskupi NIP: 665-111-97-96 Regon: 301600948 tel. 465-507-145 e-mail: nadz@gr-gm.pl gma@gma.pl.com</div> <div>MELAFIR</div>	
INWESTOR	
GMINA RYCHWAŁ	
<div></div> <div>Plac Wolności 16; 62 - 570 Rychnwał</div>	
ZAMAWIAJĄCY	
GMINA RYCHWAŁ	
<div></div> <div>Plac Wolności 16; 62 - 570 Rychnwał</div>	
TEMAT:	BUDOWA CIAGU PIESZO - ROWEROWEGO DĄBROSZYŃ - ŻURAWIN PRZY DRODZE NR K25
STADIUM:	PROJEKT BUDOWLANY
BRANŻA:	DROGOWA
TREŚĆ RYSUNKU:	WYLOT KANAŁU Z PCV
NR DZIAŁKI:	GMINA RYCHWAŁ OBRĘB RYCHWAŁ, DĄBROSZYŃ
STANOWISKO	STANOWISKO
PROJEKTOWAŁ:	inż. Stanisław Wajrak  GT.8346/II/1377 Spec. konstr.-inż. w zakr. drog
SPRAWDZIŁ:	inż. Roman Urbaniak  GA.N.240/8346/II/28/84 Spec. konstr.-inż. w zakr. drog
ASYSTENT PROJEKTANTA:	inż. Dariusz Chrapkowski  ---
DATA:	SKALA:
09.2010	NR RYSUNKU:  1 : 100  12