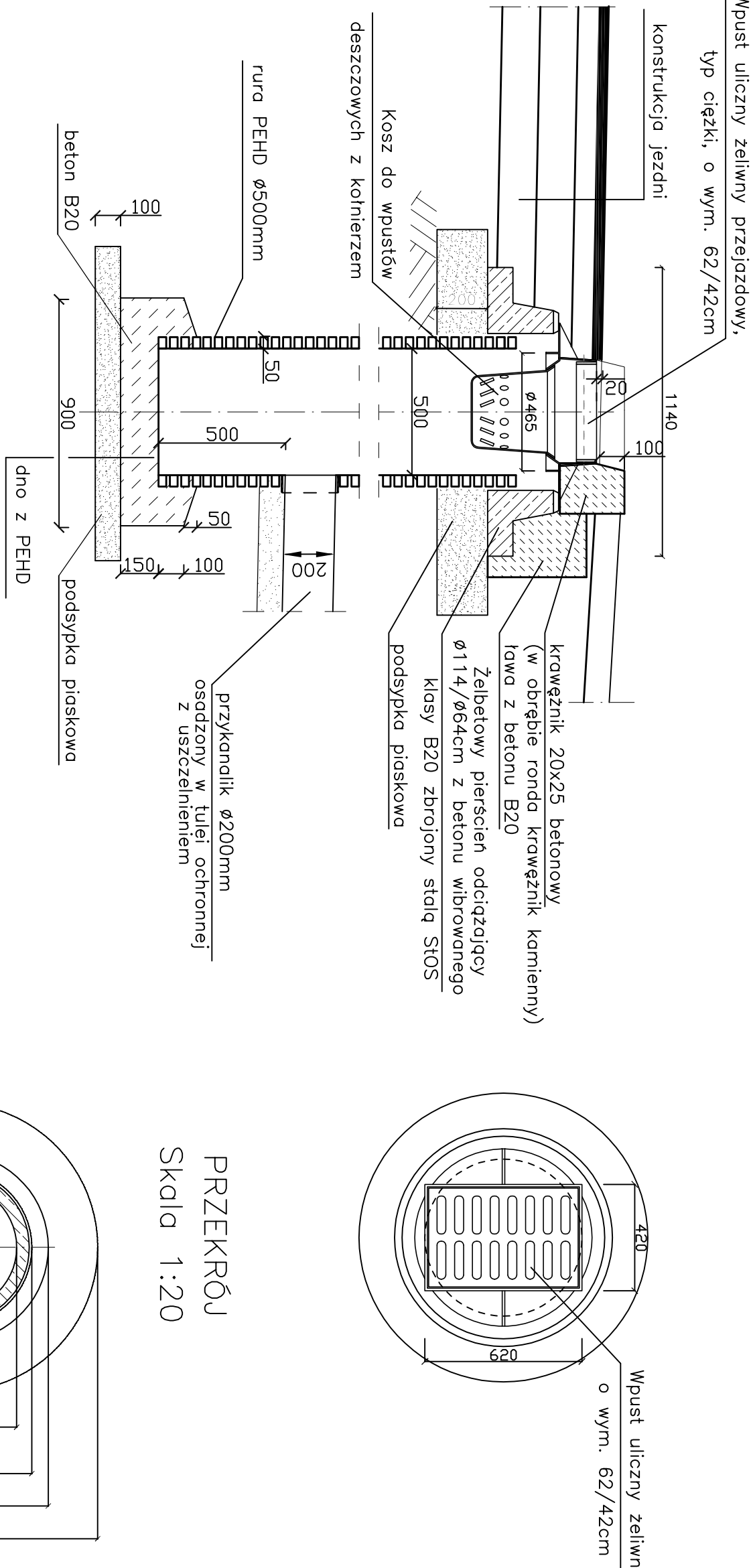
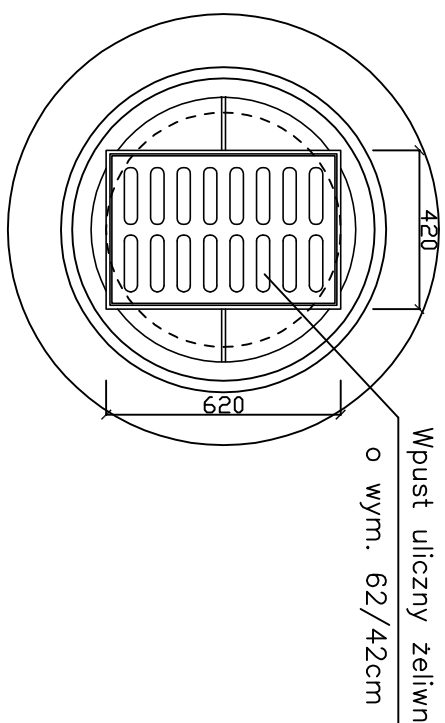


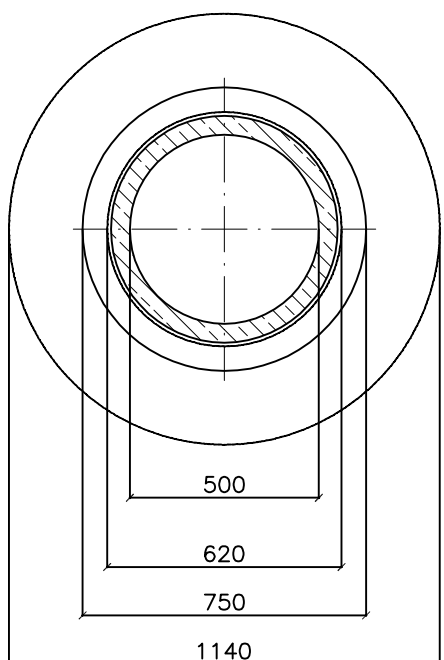
SZCZEGÓŁ STUDZIENKI WPUSTOWEJ
PRZEKRÓJ PIONOWY
Skala 1:20



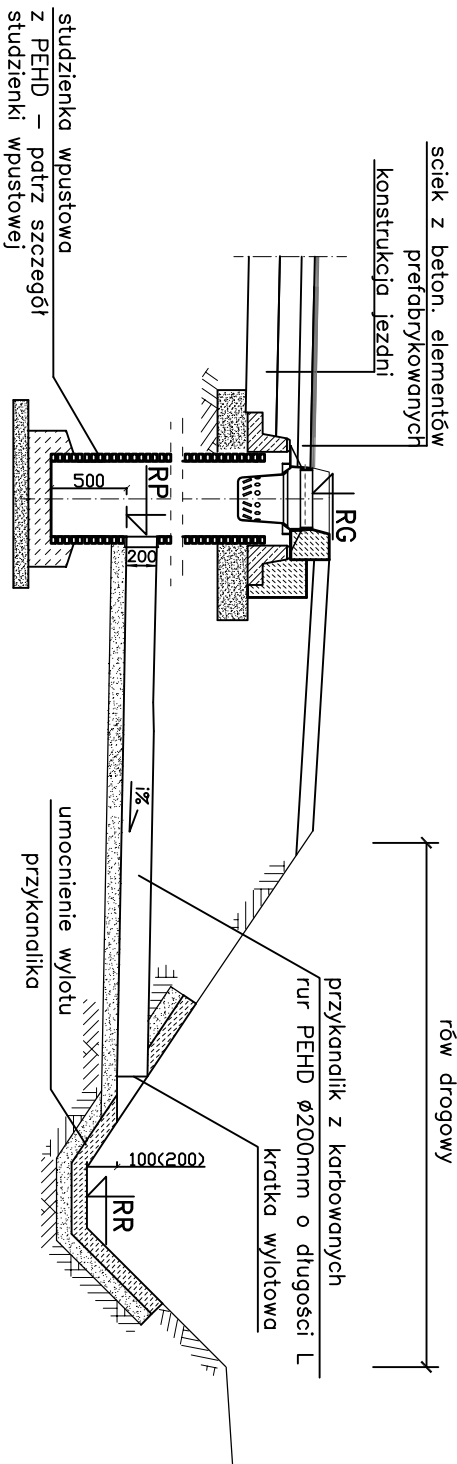
WIDOK Z GÓRY
Skala 1:20



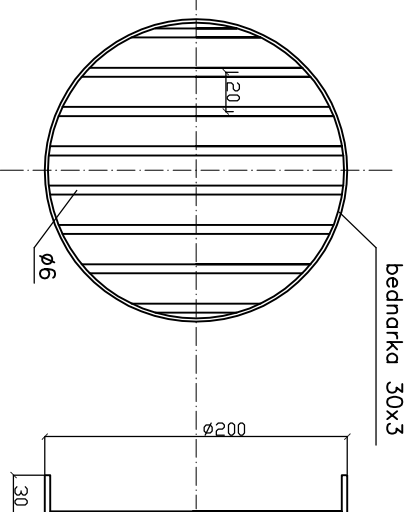
PRZEKRÓJ
Skala 1:20



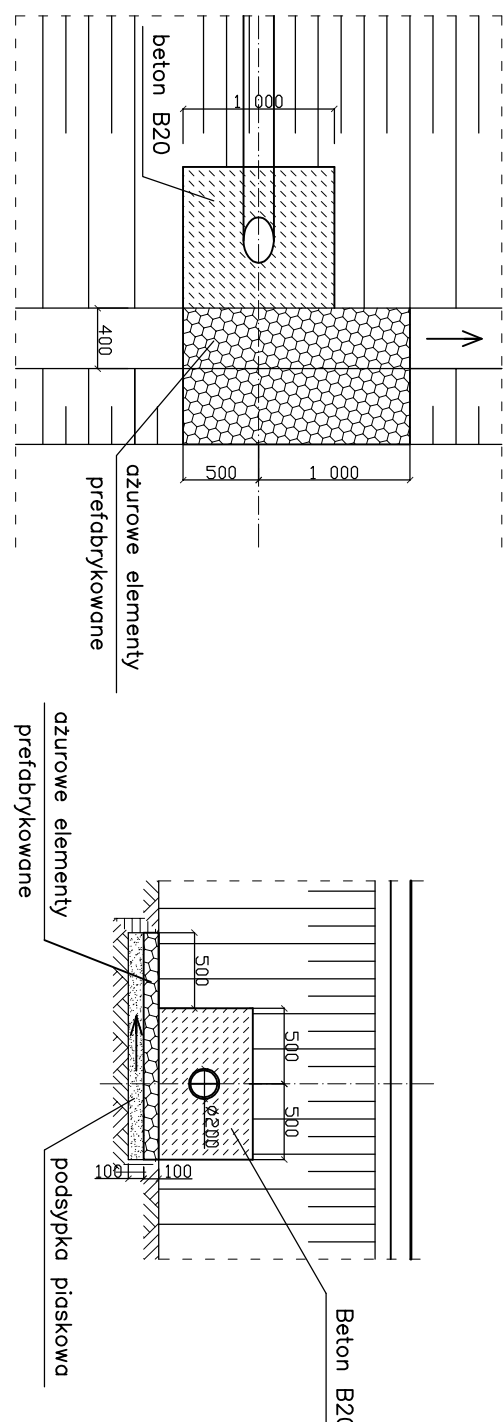
SZCZEGÓŁ ODPROWADZENIA
WODY Z JEZDNI DO ROWU PRZYKANALIKIEM
Skala 1:50



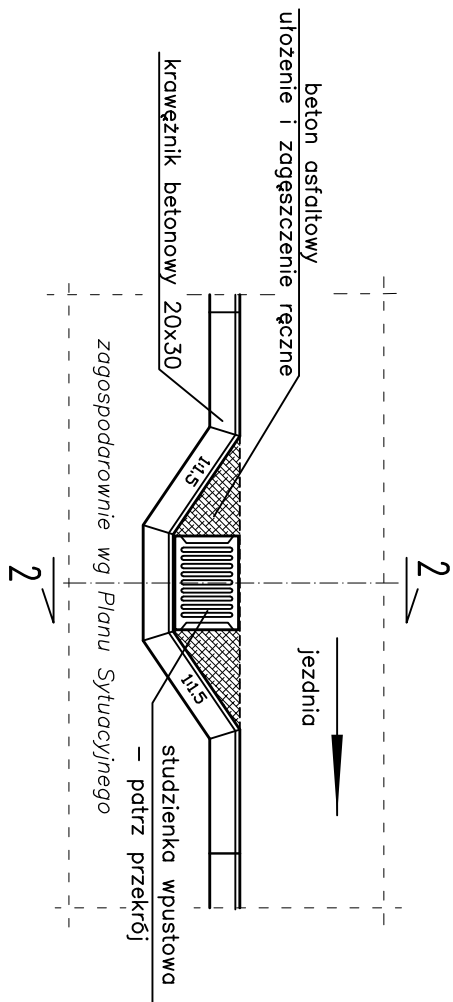
WIDOK Z GÓRY



WIDOK OD STRONY WLOTU



SZCZEGÓŁ SYTUACYJNY WPUSTU
Skala 1:50



DROGA KRAJOWA NR 12		Rzędne projektowane		Długość przykanalika		Spadek	
Piękierz wpustu	strona	RG	RP	RR	L [m]	i [%]	
466+621.5	lewa	213.82	212.20	211.86	3.50	4.0	
466+636.85	prawa	214.23	213.02	212.68	3.50	4.0	
466+677.90	lewa	214.45	213.82	213.70	3.50	0.5	
466+677.90	prawa	214.45	213.80	213.58	3.50	0.5	

DROGA POWIATOWA NR 34335		Rzędne projektowane		Długość przykanalika		Spadek	
Piękierz wpustu	strona	RG	RP	RR	L [m]	i [%]	
0+020.50	lewa	214.11	212.39	212.05	3.50	4.0	
0+020.50	prawa	214.15	213.24	212.90	3.50	4.0	

Zamawiający: GENERAŁA DIERCJA DROG KRAJOWYCH I AUTOSTRADO		Profil Sp. z o.o.		Poprawa bezpieczeństwa ruchu drogowego	
Jednostka projektowa: ODDZIAŁ W MIASTACH		02-305 Warszawa, Al. Armii 144		Odcinek od km 466+000 do km 467+900	
Nr tomu: 03/01		Objekt budowlany		Szczegóły rozwiązań projektowych	
Branża: drogowa		Typu rysunku		Szczegóły wpustów drogowych	
Kod CPV: 45233000		Imię i nazwisko		Nr upraw.	
Słownictwo:		Inicjał i nazwisko		Podpis	
Projektant: mgr inż. Krzysztof Mielak		Budowana do projekow.			
Opis: mgr inż. Sebastian Mikus		MAZ/0193/P000/04			
Sprawdzający:					
Nr arch.: 2005/001/24		Data: 12.2005		Nr rys.: 1/3	
		Skala: 1:20, 1:50		Nr egz.: 1	