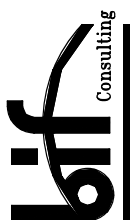
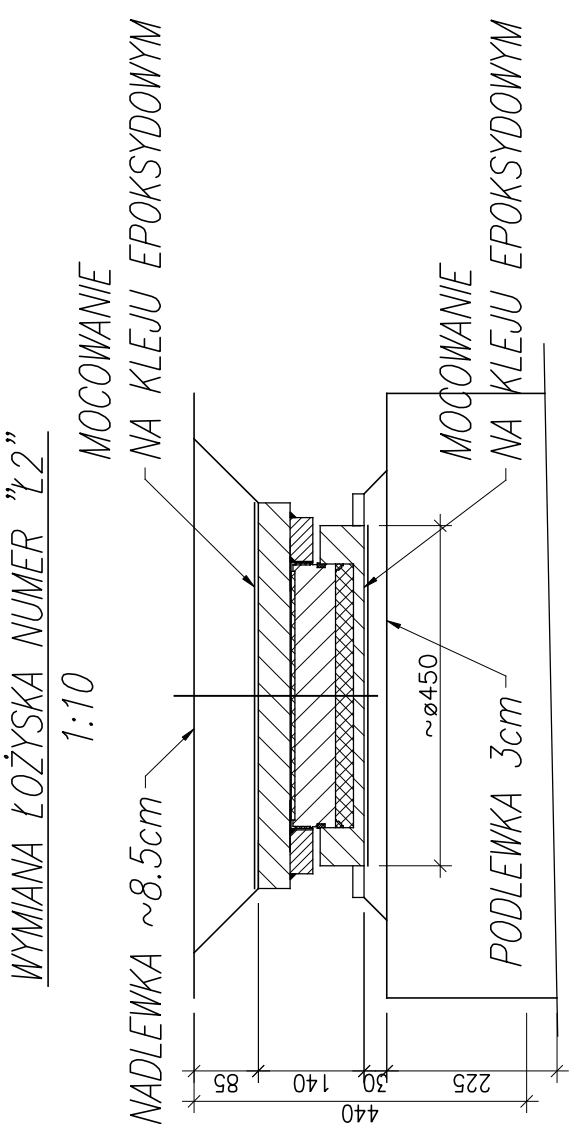
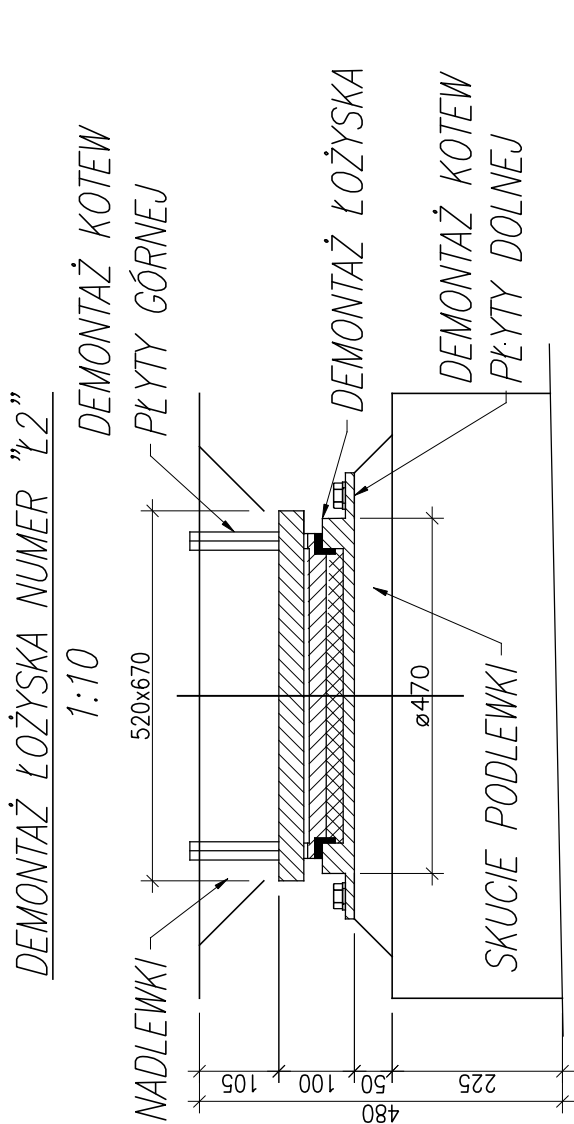


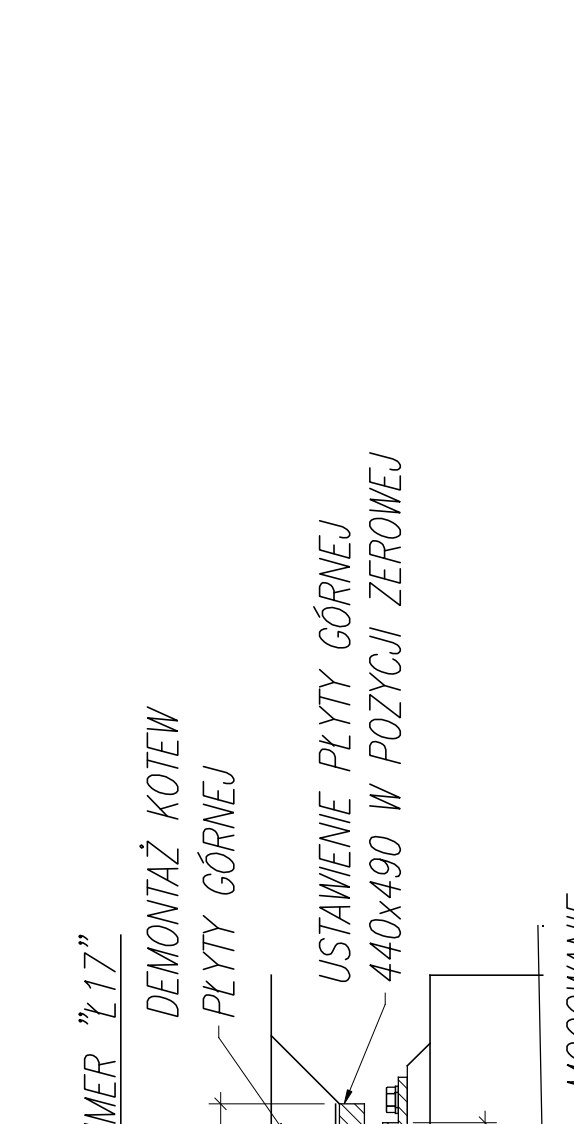
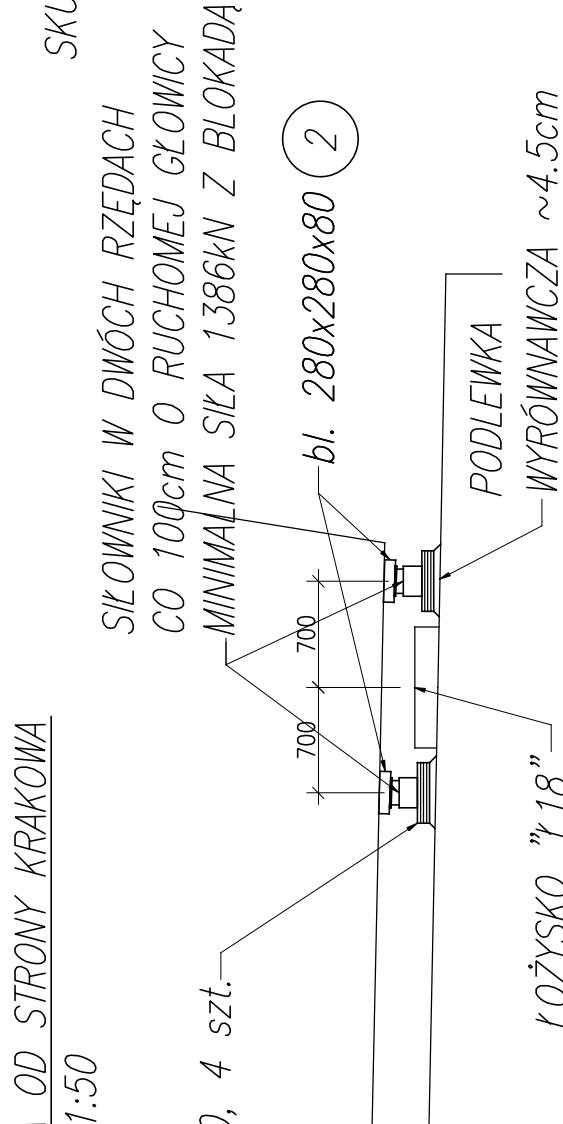
ZESTAWIENIE STALI				
ELEMENT	NUMER POZYCJI	OPIS POZYCJI	CIEŻAR JEDNOSTKOWY [kg]	LICZBA SZTUK RAZEM [kg]
KONSTRUKCJA WSPORCZA	1	bl. 450x450x20	25.120	32 803.840
	2	bl. 450x450x60	95.378	8 763.024
OGÓŁEM				1566.864

UWAGI:  
1. WYMIARY PODANO W MILIMETRACH  
2. WYMIARY ZWERYFIKOWAĆ NA BUDOWIE  
3. ILOŚĆ STALI PODANO DLA JEDNEGO PRZYCZÓŁKA  
STAL: S355J0

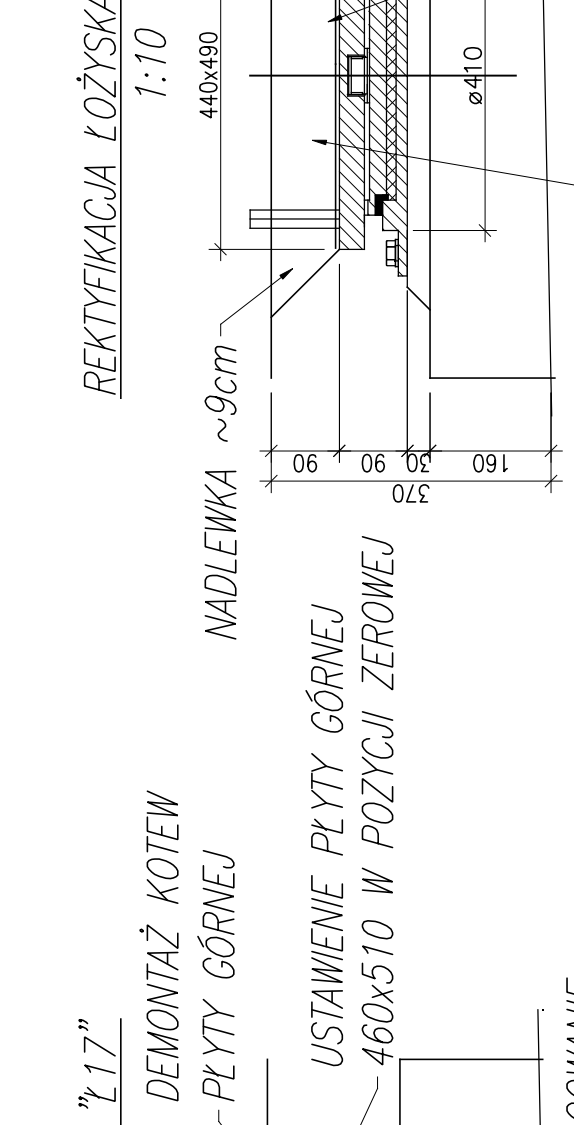
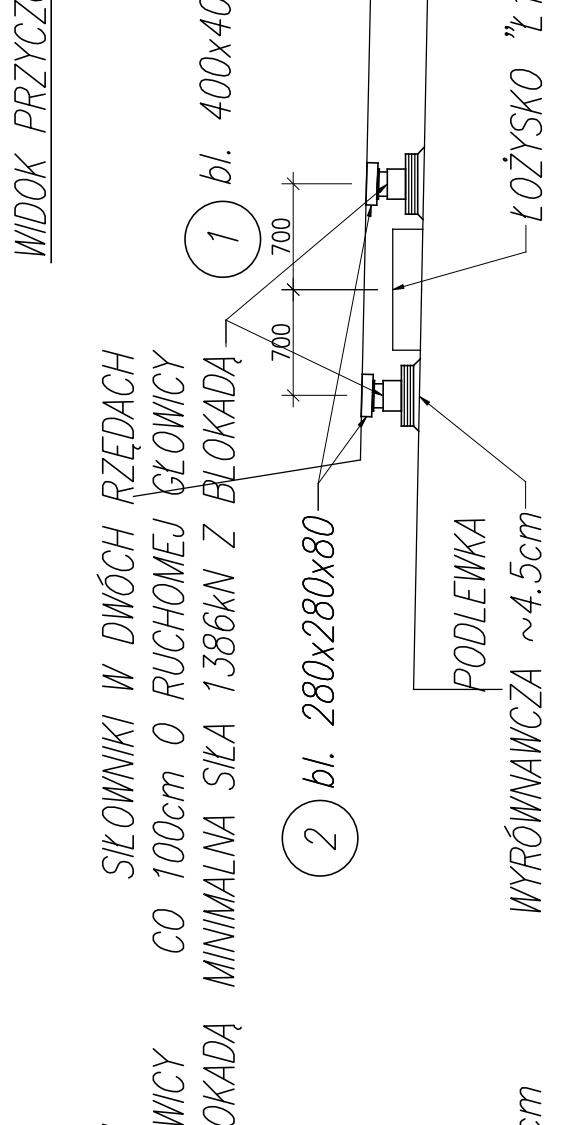
	OPRACOWANIE PROJEKTU	BIURO INŻYNIERSKIE FIJAŁKOWSKI ul. Skłonica 19 30-376 Kraków	NR UMOWY 1/94/ZZ/Z-4/2015
	INWESTOR	Generalna Dyrekcja Dróg Krajowych i Autostrad Oddział w Krakowie 31-542 KRAKÓW, ul. Mogilska 25	STADIUM PROJEKT TECHNOLOGICZNY
	ZAMIERZENIE BUDOWANE		DATA CZERWIEC 2015
WYMIANA I REKTYFIKACJA ŁOŻYSK WADUKTU W CIĄGU ŁĄCZNYCH RELACJI ZABIERZÓW – KRAKÓW			
BUDOWLA		WADUKT NA ŁĄCZNYCH ZABIERZÓW–KRAKÓW	SKALA 1:10, 1:50
NAZWA RYSUNKU		NR RYSUNKU 5	
WYMIANA I REKTYFIKACJA ŁOŻYSK NA PRZYCZÓŁKACH		5	
FUNKCJA	IMIĘ I NAZWISKO	SPECJALNOŚĆ	NR UPRAWNIENI
PROJEKTANT	mgr inż. Zbigniew Fijałkowski	mosty	RP – upr. 331/92
ASYSTENT	Andrzej Baron	-----	-----
SPRAWDZAJĄCY			



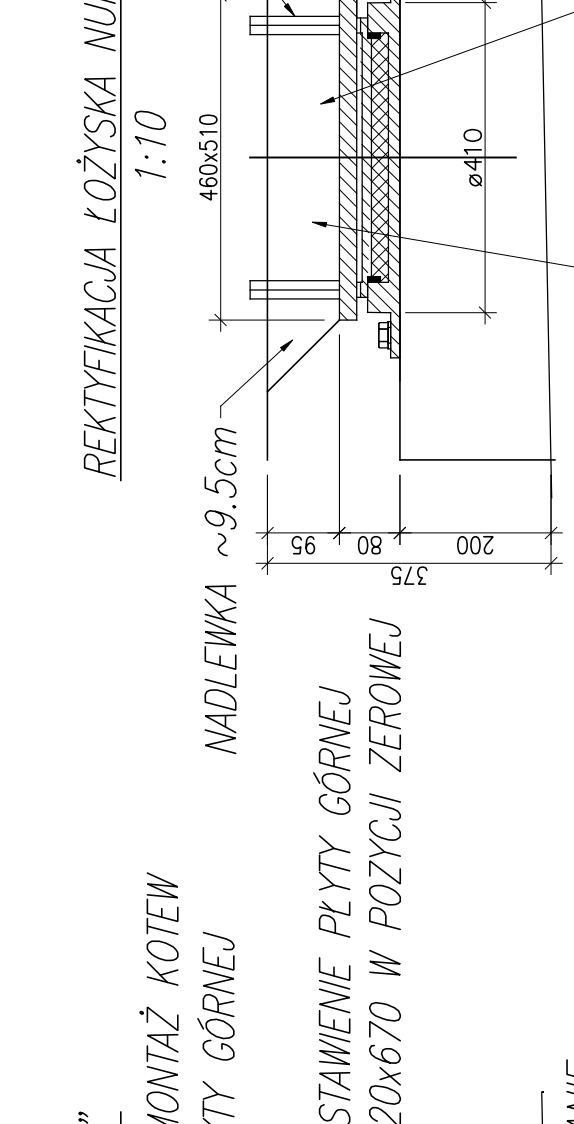
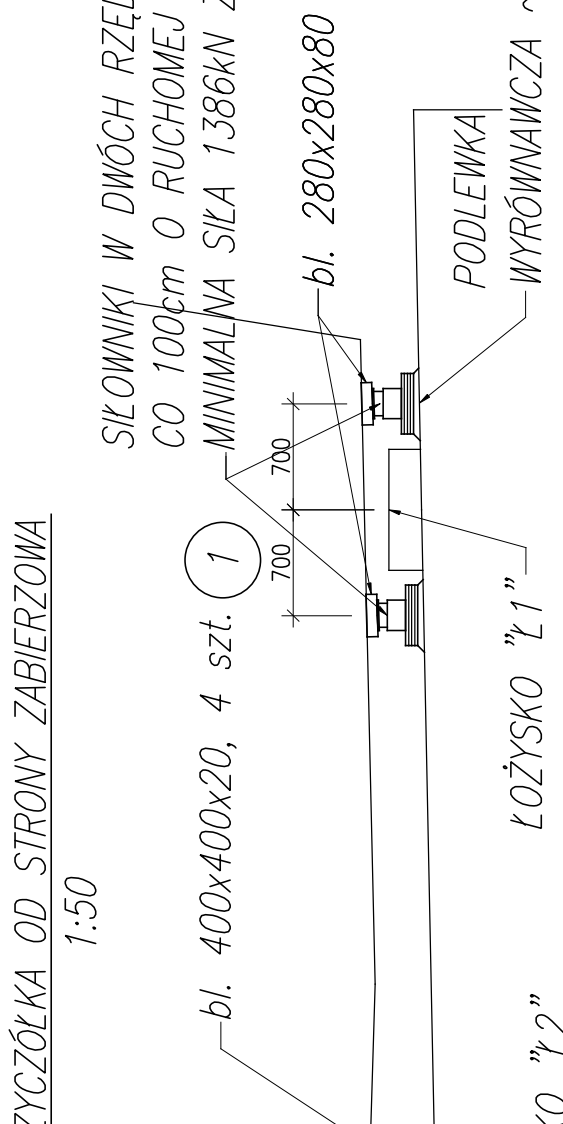
- KOLEJNOŚĆ ROBÓT PRZY WYMIANIE ŁOŻYSKA "Ł2":
- DEMONTAŻ KOTEW ŁOŻYSKA "Ł2"
  - DEMONTAŻ ŁOŻYSKA "Ł2"
  - SKUCIE NADLEWKI I PODLEWKI
  - ZASTABILIZOWANIE NOWEGO ŁOŻYSKA "Ł2"
  - WYKONANIE PODLEWKI WRAZ Z MOCOWANIEM PŁYTY DOLNEJ NA KLEJU EPOSYDOWYM
  - WYKONANIE NADLEWKI WRAZ Z MOCOWANIEM PŁYTY GÓRNEJ NA KLEJU EPOSYDOWYM



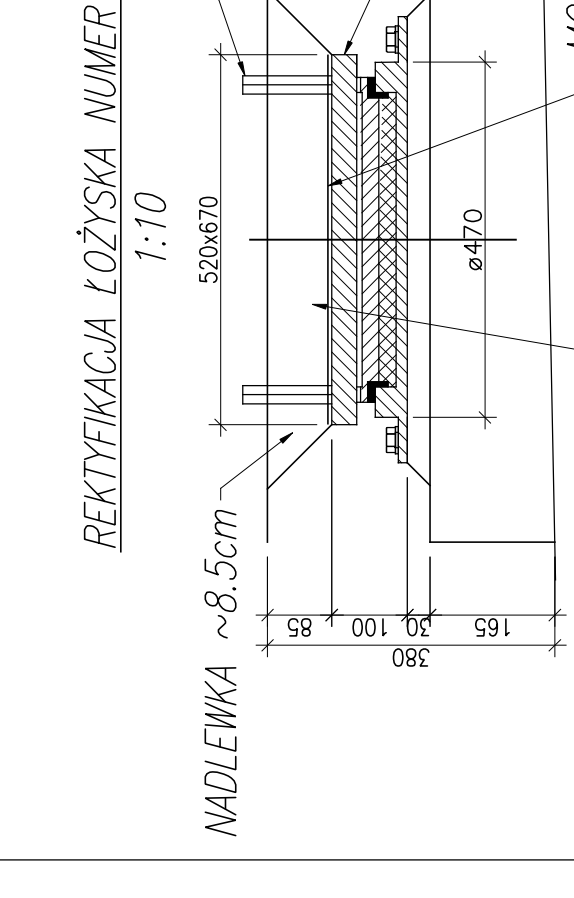
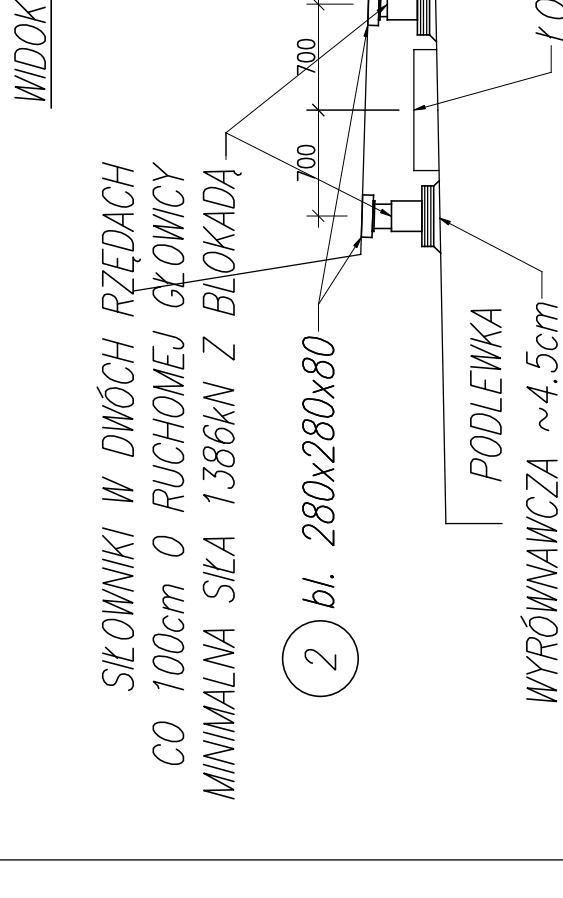
- KOLEJNOŚĆ ROBÓT PRZY WYMIANIE ŁOŻYSKA "Ł18":
- DEMONTAŻ KOTEW GÓRNYCH ŁOŻYSKA "Ł18"
  - SKUCIE NADLEWKI
  - USTAWIENIE PŁYTY GÓRNEJ W POZYCJI ZEROWEJ
  - WYKONANIE NADLEWKI WRAZ Z MOCOWANIEM PŁYTY GÓRNEJ NA KLEJU EPOSYDOWYM



- KOLEJNOŚĆ ROBÓT PRZY WYMIANIE ŁOŻYSKA "Ł17":
- DEMONTAŻ KOTEW GÓRNYCH ŁOŻYSKA "Ł17"
  - SKUCIE NADLEWKI
  - USTAWIENIE PŁYTY GÓRNEJ W POZYCJI ZEROWEJ
  - WYKONANIE NADLEWKI WRAZ Z MOCOWANIEM PŁYTY GÓRNEJ NA KLEJU EPOSYDOWYM



- KOLEJNOŚĆ ROBÓT PRZY WYMIANIE ŁOŻYSKA "Ł1":
- DEMONTAŻ KOTEW GÓRNYCH ŁOŻYSKA "Ł1"
  - SKUCIE NADLEWKI
  - USTAWIENIE PŁYTY GÓRNEJ W POZYCJI ZEROWEJ
  - WYKONANIE NADLEWKI WRAZ Z MOCOWANIEM PŁYTY GÓRNEJ NA KLEJU EPOSYDOWYM



- KOLEJNOŚĆ ROBÓT PRZY WYMIANIE ŁOŻYSKA "Ł17":
- DEMONTAŻ KOTEW GÓRNYCH ŁOŻYSKA "Ł17"
  - SKUCIE NADLEWKI
  - USTAWIENIE PŁYTY GÓRNEJ W POZYCJI ZEROWEJ
  - WYKONANIE NADLEWKI WRAZ Z MOCOWANIEM PŁYTY GÓRNEJ NA KLEJU EPOSYDOWYM

NAZWA RYSUNKU		NR RYSUNKU 5	
WYMIANA I REKTYFIKACJA ŁOŻYSK NA PRZYCZÓŁKACH		5	
FUNKCJA	IMIĘ I NAZWISKO	SPECJALNOŚĆ	NR UPRAWNIENI
PROJEKTANT	mgr inż. Zbigniew Fijałkowski	mosty	RP – upr. 331/92
ASYSTENT	Andrzej Baron	-----	-----
SPRAWDZAJĄCY			