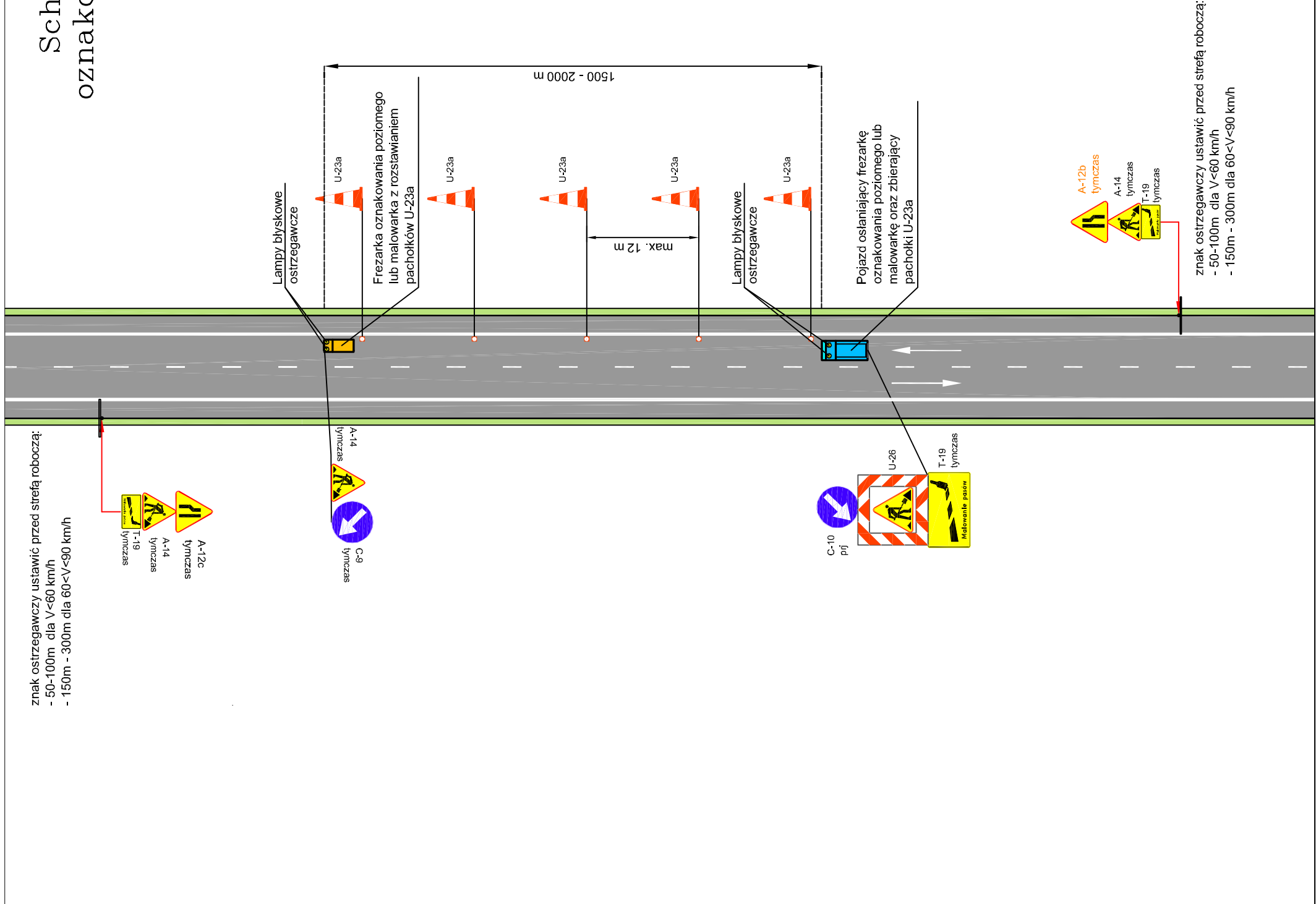
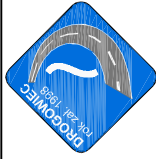


Schemat oznakowania robót przy wykonaniu docelowego oznakowania poziomego (frezowania istniejącego oznakowania) – linie krawężniowe





21-003 Ciecierzyn, Dys 302 D
(081) 469 15 45
biuro@drogowiec.info
www.drogowiec.info

Biuro Usług Projektowych
NIP 712-128-29-23 REGON 430918788

Investor:
Generalna Dyrekcja Dróg Krajowych i Autostrad
Oddział w Lublinie
Rejon w Puławach
ul. Składowa 1A, 24-100 Puławy

Obiekt:
Remont drogi krajowej nr 12
Garbów – Jastków
od km 590+680 do km 591+880
w celu poprawy równości nawierzchni

Nazwa rys. Tymczasowa Organizacja Ruchu
WYKONANIE OZNAKOWANIA POZIOMEGO – LINIE KRAWĘDZIOWE

Funkcja	Imię i nazwisko	Podpis	Data	wrzesień 2015 r.
Opracował	mgr inż. Kamil Bucoń		Skala	1:1000
Dyrektor biura	mgr inż. Robert Pulinski upr. bud. Nr LUB/0077/P00D/03		Nr umowy	
			Nr rys.	6/1