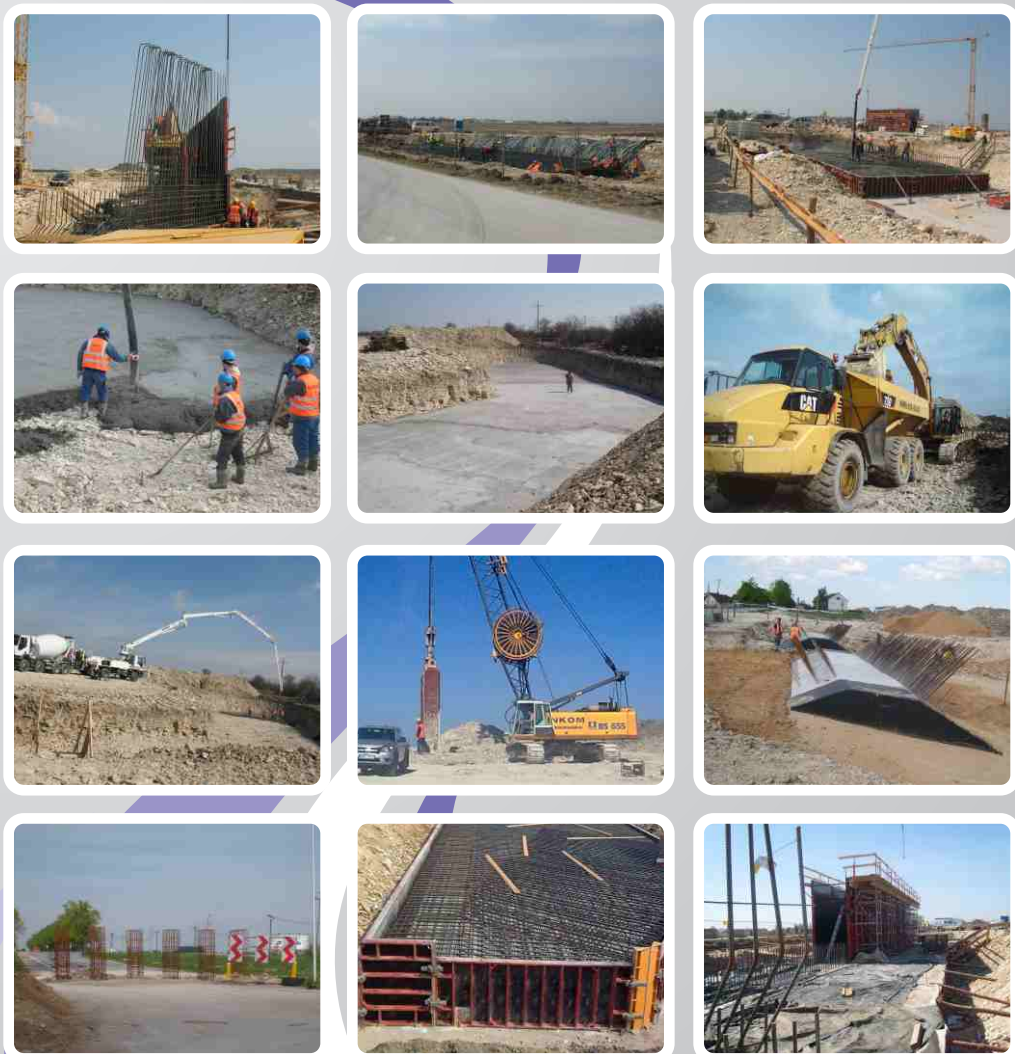


## Fundusze Europejskie - dla Rozwoju Polski Wschodniej

Projekt współfinansowany ze środków Europejskiego Funduszu Rozwoju Regionalnego w ramach Programu Operacyjnego Rozwój Polski Wschodniej



[www.jedrzejowpolnocnaobwodnica.pl](http://www.jedrzejowpolnocnaobwodnica.pl)

## Fundusze Europejskie - dla Rozwoju Polski Wschodniej

Projekt współfinansowany ze środków Europejskiego Funduszu Rozwoju Regionalnego w ramach Programu Operacyjnego Rozwój Polski Wschodniej

## BUDOWA PÓŁNOCNEJ OBWODNICY JĘDRZEJOWA W CIĄGU DROGI KRAJOWEJ NR 78



[www.jedrzejowpolnocnaobwodnica.pl](http://www.jedrzejowpolnocnaobwodnica.pl)

## Projekt składa się z następujących kontraktów:

### 1. Roboty budowlane:

Przedmiot kontraktu: Budowa drogi krajowej nr 78 na odcinku Północnej Obwodnicy Jędrzejowa

Data podpisania umowy: 28.10.2010

Wykonawca: BUDIMEX S.A.

Wartość: 152 319 805,61 PLN netto

Planowany czas realizacji zgodnie z umową: 28.10.2012

W tym: 18 miesięcy wykonywania robót na Kontrakcie z wyłączeniem dwóch okresów zimowych – od 15 grudnia do 15 marca, 6 miesięcy wykonywania robót w okresie zimowym (dwa okresy zimowe od 15 grudnia do 15 marca) 12 miesięcy okres rękojmi za wady.

### 2. Zarządzanie i nadzór

Przedmiot kontraktu: Zarządzanie Kontraktem w zakresie budowy drogi krajowej nr 78 na odcinku Północnej Obwodnicy Jędrzejowa, w tym pełnienie nadzoru nad realizacją robót

Data podpisania umowy: 28.10.2010

Wykonawca: MP-Mosty Sp. z o.o.

Wartość: 3 981 655,40 PLN netto

Planowany czas realizacji zgodnie z umową: 28.02.2014

3. Projekt dofinansowany z Europejskiego Funduszu Rozwoju Regionalnego w ramach Programu Operacyjnego Rozwój Polski Wschodniej 2007-2013.

Wartość Projektu wynosi 250 683 600,00 PLN brutto.

Maksymalna kwota dofinansowania na realizację Projektu wynosi

110 674 645,00 PLN brutto i nie przekracza 85% rzeczywistej kwoty wydatków kwalifikowanych.

### 4. Zakres robót budowlanych obejmuje:

4.1. Budowę dwujezdniowej drogi klasy GP w ciągu DK 78 na odcinku Obwodnicy Północnej Jędrzejowa o długości około 7,9 km o następujących parametrach:

klasa techniczna drogi - GP

prędkość projektowa -  $V_p = 100$  km/h

prędkość miarodajna -  $V_m = 110$  km/h

obciążenie nawierzchni - 115kN/oś

kategoria ruchu - KR-6

skrajnia pionowa w ciągu obwodnicy - 4,70 m

zasadnicza szerokość jezdni - 7,00 m

szerokość pasa dzielącego - 5,00 m (w tym obustronne opaski bitumiczne wewnętrzne szer. 0,50 m)

liczba jezdni - 2

liczba pasów ruchu jezdni - 2

szerokość pasa ruchu - 3,50 m

opaski bitumiczne zewnętrzne - 0,50 m

pobocza gruntowe - zasadniczo 1,25 m

Budowę i przebudowę dróg dojazdowych i lokalnych obsługujących tereny przyległe. Rozbudowę i przebudowę istniejących dróg krzyżujących się z budowaną drogą krajową (droga powiatowa nr 0210T Przysław - Tyniec, droga wojewódzka nr 728 Grójec - Jędrzejów), Budowę ronda w miejscowości Przysław, Budowę dwóch węzłów drogowych (Wilanów - węzeł typu trąbka, Jędrzejów – węzeł zespolony).







budowa nasypu km 4+400 - 4+800



wykop km 5+400-5+800

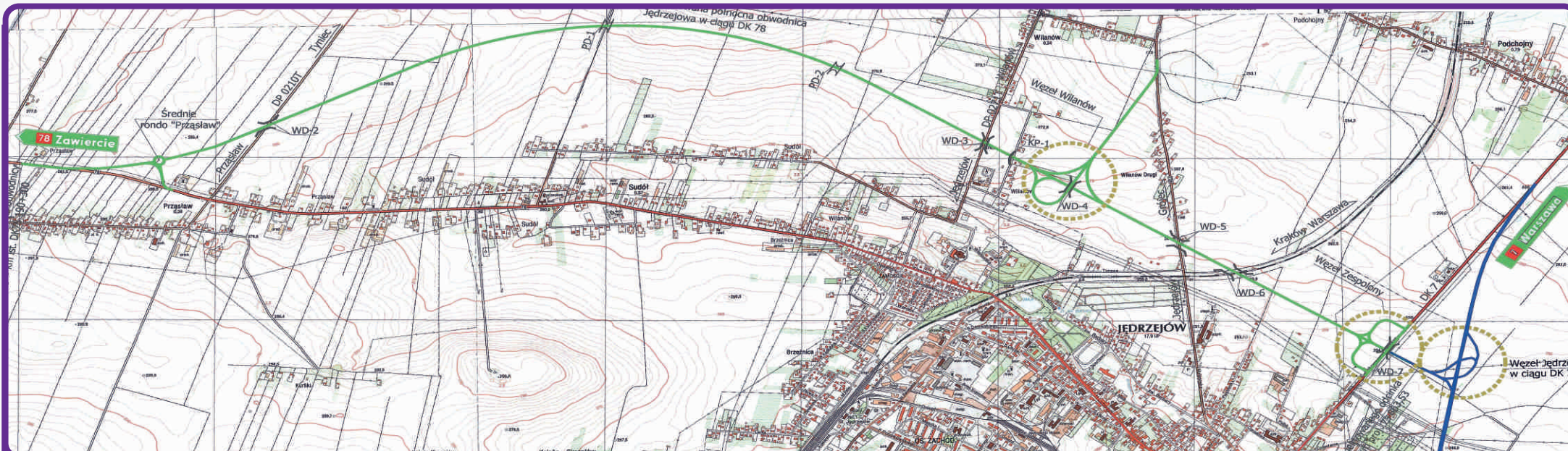


wykonywanie materaca km 6+400 do WD5



budowa nasypu km 7+000 - 7+500





#### 4.2. Budowę obiektów inżynierskich:

- wiadukt drogowy WD-2 w ciągu obwodnicy Jędrzejowa o parametrach:  
 obiekt trójprzęsłowy płytowy posadowiony bezpośrednio  
 długość całkowita - 66,10 m  
 rozpiętość teoretyczna - 15,0 + 25,0 + 15,0  
 skrajnia pionowa - 4,7 m  
 szerokość pojedynczej nitki - 11,15 m  
 całkowita szerokość dwóch nitek - 24,0 m  
 Klasa obciążenia A





- przejazd drogowy PD-1 pod obwodnicą Jędrzejowa o parametrach:  
rama otwarta posadowiona bezpośrednio  
długość całkowita - 16,12 m  
rozpiętość teoretyczna - 15,73 m  
skrajnia pionowa - 4,5 m  
całkowita szerokość - 41,68 m  
Klasa obciążenia A

- przejazd drogowy PD-2 pod obwodnicą Jędrzejowa o parametrach:  
rama otwarta posadowiona bezpośrednio  
długość całkowita - 16,12 m  
rozpiętość teoretyczna - 15,73 m  
całkowita szerokość dwóch nitek - 39,30 m  
Klasa obciążenia A



- wiadukt drogowy WD-3 nad obwodnicą Jędrzejowa o parametrach:  
obiekt dwuprzęsłowy belkowy posadowiony na baretach  
długość całkowita - 50,90 m  
rozpiętość teoretyczna - 25,0 + 25,0  
skrajnia pionowa - 4,7 m  
szerokość całkowita - 10,70 m  
Klasa obciążenia B





- kładka dla pieszych KP-1 nad obwodnicą Jędrzejowa o parametrach:  
obiekt trójprzęsłowy belkowy posadowiony bezpośrednio  
długość całkowita - 63,0 m.  
rozpiętość teoretyczna - 12,0+26,0 + 25,0m  
skrajnia pionowa - 4,7 m  
szerokość całkowita - 3,82 m  
Klasa obciążenia - tłum 4 kN/m<sup>2</sup>

- wiadukt drogowy WD-4 nad obwodnicą Jędrzejowa o parametrach:  
obiekt dwuprzęsłowy belkowy posadowiony bezpośrednio  
długość całkowita - 50,90 m  
rozpiętość teoretyczna - 25,0 + 25,0  
skrajnia pionowa - 4,7 m  
szerokość całkowita - 11,10 m



- wiadukt drogowy WD-5 w ciągu obwodnicy Jędrzejowa o parametrach:  
rama koźłowa posadowiona bezpośrednio  
długość całkowita - 47,2 m  
rozpiętość teoretyczna - 34,0 m  
skrajnia pionowa - 4,7 m  
szerokość pojedynczej nitki - 11,16 m  
całkowita szerokość dwóch nitek - 24,11 m  
Klasa obciążenia A





- wiadukt drogowy WD-6 nad ciągu obwodnicy Jędrzejowa o parametrach:  
 obiekt tróprzęsłowy belkowy sprężony posadowiony bezpośrednio  
 długość całkowita - 107,30 m  
 rozpiętość teoretyczna - 28,0+40,0+28,0 m  
 skrajnia pionowa - 7,61 m  
 szerokość pojedynczej nitki - 11,15 m  
 całkowita szerokość dwóch nitek - 24,0 m  
 Klasa obciążenia A



- wiadukt drogowy WD-7 nad obwodnicą Jędrzejowa o parametrach:  
 obiekt dwuprzęsłowy belkowy, przyczółki posadowione na baretach, a podpora  
 środkowa posadowiona bezpośrednio  
 długość całkowita - 50,90 m.  
 rozpiętość teoretyczna - 25,0 + 25,0  
 skrajnia pionowa - 4,7 m  
 szerokość całkowita - 11,70 m  
 kąt skrzyżowania z przeszkodą 85  
 Klasa obciążenia B



## 5. Cele i korzyści przedsięwzięcia:

Celem realizacji przedsięwzięcia jest poprawa warunków ruchu tranzytowego na trasie Zawiercie - Chmielnik. Inwestycja wyprowadza ruch poza obszar zabudowy w Jędrzejowie.

### Korzyści z przedsięwzięcia:

- budowa nowoczesnej, przyjaznej dla środowiska drogi która jako Północna Obwodnica odciąży miejscowość Jędrzejów z pojazdów poruszających się drogą krajową nr 78
- poprawa bezpieczeństwa mieszkańców
- skrócenie czasu podróży
- ograniczenie liczby wypadków na drodze istniejącej biegnącej przez centrum miasta
- poprawa komfortu podróży
- zmniejszenie zużycia paliw

## 6. Polecane strony:

- Instytucja Zarządzająca: Ministerstwo Rozwoju Regionalnego - [www.mrr.gov.pl](http://www.mrr.gov.pl)
- Instytucja Pośrednicząca: Polska Agencja Rozwoju Przedsiębiorczości [www.parp.gov.pl](http://www.parp.gov.pl)
- Program Operacyjny Rozwój Polski Wschodniej - [www.polskawschodnia.pl](http://www.polskawschodnia.pl)



Instytucja Zarządzająca PO RPW  
Ministerstwo Rozwoju Regionalnego  
ul. Wspólna 2/4  
00-926 Warszawa  
[www.mrr.gov.pl](http://www.mrr.gov.pl)

Instytucja Pośrednicząca PO RPW  
Polska Agencja Rozwoju Przedsiębiorczości  
ul. Pańska 81/83  
00-834 Warszawa  
[www.parp.gov.pl](http://www.parp.gov.pl)

Beneficjent:  
Generalna Dyrekcja Dróg Krajowych i Autostrad  
Oddział w Kielcach  
Ul. I. Paderewskiego 43/45  
25-950 Kielce  
Tel. (41) 345 74 31 [www.gddkia.gov.pl/242/gddkia-kielce](http://www.gddkia.gov.pl/242/gddkia-kielce)

Konsultant:  
MP-Mosty Sp. z o.o.  
Ul. Dekerta 18  
30-703 Kraków  
Tel. (12) 312 18 78 [www.mpmosty.pl](http://www.mpmosty.pl)

Wykonawca:  
BUDIMEX S.A.  
Ul. Stawki 40  
01-040 Warszawa  
Tel. (22) 623 60 00 [www.budimex.pl](http://www.budimex.pl)

Projektant:  
Pracownia Projektowa Promost Consulting  
Ul. Słowackiego 20  
35-060 Rzeszów  
Tel. (17) 85 79 156 [www.promost.pl](http://www.promost.pl)

Kierownik Projektu:  
Grzegorz Kaleta  
Ul. I. Paderewskiego 43/45, 25-950 Kielce  
Tel. (41) 345 74 31

Inżynier Kontraktu:  
Bogdan Leńczuk  
Biuro Inżyniera Kontraktu:  
Ul. 11 Listopada 48, 28-300 Jędrzejów  
Tel. (41) 201 05 95 [www.jedrzejowpolnocnaobwodnica.pl](http://www.jedrzejowpolnocnaobwodnica.pl)

Dyrektor Kontraktu:  
Andrzej Czyż  
Kierownik Budowy:  
Piotr Świencicki  
Biuro Budowy:  
Wilanów 42, 28-300 Jędrzejów  
Tel. (41) 386 17 63

