

#### IV/1. M\_1<sub>ist.</sub> – Kanał Piaskowy

- Rysunek ogólny
- Przekrój poprzeczny

## **IV/4.**

### **Rysunki charakterystyczne dla istniejących, wykorzystywanych obiektów mostowych:**

#### **IV/1. M\_1<sub>ist.</sub> – Kanał Piaskowy**

- ☐ Rysunek ogólny
- ☐ Przekrój poprzeczny

#### **IV/2. M\_6P<sub>ist.</sub> – Kanał Śledziowy**

- ☐ Rysunek ogólny
- ☐ Przekrój poprzeczny

#### **IV/3. WA\_8P<sub>ist.</sub> – Droga powiatowa Nr 2239G**

- ☐ Rysunek ogólny
- ☐ Przekrój poprzeczny

#### **IV/4. M\_9<sub>ist.</sub> – Rzeka Wisła**

- ☐ Rysunek ogólny
- ☐ Przekrój poprzeczny części zalewowej
- ☐ Przekrój poprzeczny części nurtowej

#### **IV/5. WA\_10P<sub>ist.</sub> – Droga powiatowa Nr 2328G**

- ☐ Rysunek ogólny
- ☐ Przekrój poprzeczny

#### **IV/6. M\_13P<sub>ist.</sub> – Kanał Linawy**

- ☐ Rysunek ogólny
- ☐ Przekrój poprzeczny

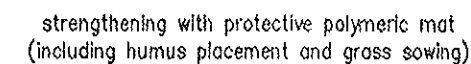
#### **IV/7. M\_15<sub>ist.</sub> – Rzeka Tuga**

- ☐ Rysunek ogólny
- ☐ Przekrój poprzeczny

#### **IV/8. WD\_16<sub>ist.</sub> – Linia PKP, droga krajowa Nr 55**

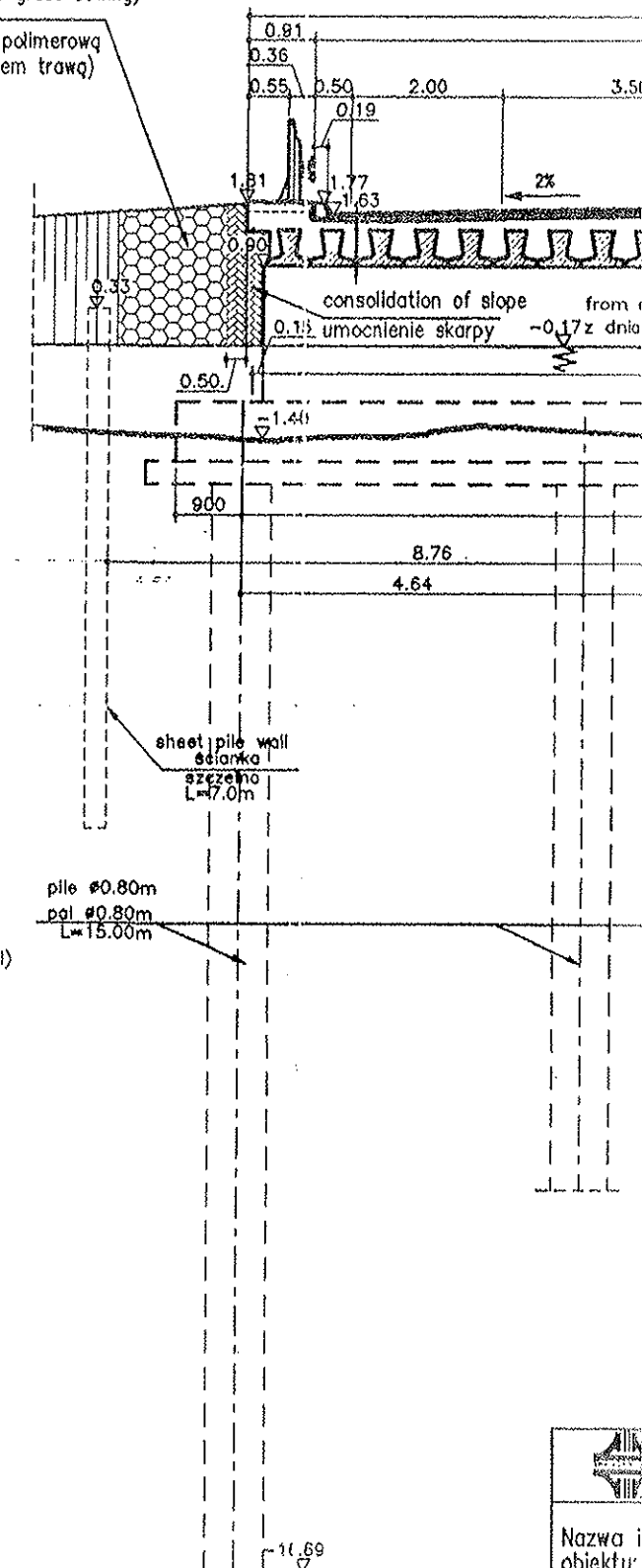
- ☐ Rysunek ogólny
- ☐ Przekrój poprzeczny

# CROSS-S PRZEKRÓJ



umocnienie ochronną matą polimerową  
(z humusowaniem i obsianiem traw)

1 OW 2/2000

Nazwa i  
objektu:

**Obiekt:**

Tytuł rys

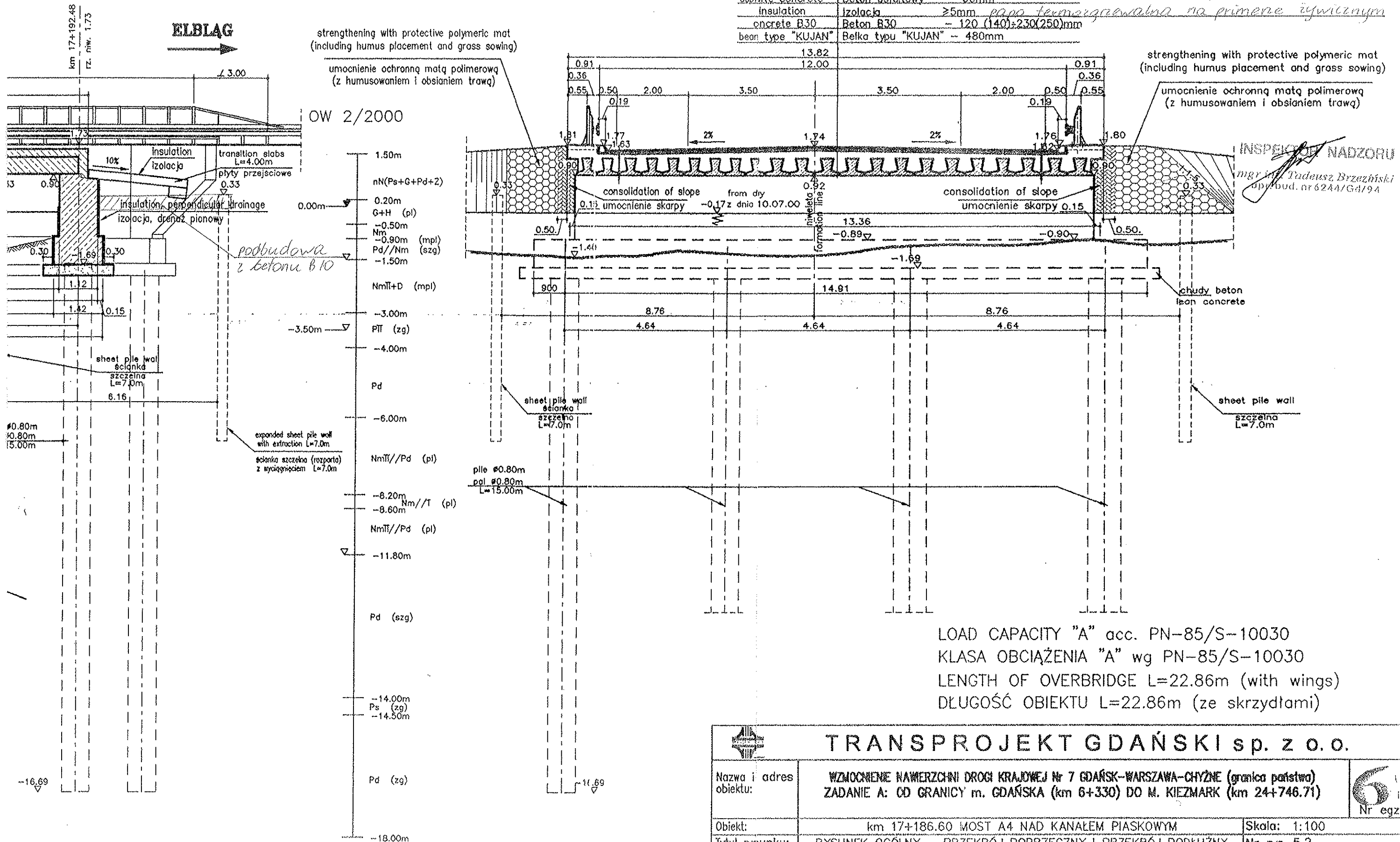
## Projekti

**Sprawdz**




TION B-B  
ZNY B-B

CROSS-SECTION A-A  
PRZEKRÓJ POPRZECZNY A-A

Bojyu  
SEBASTIAN BOCACZYK  
KIEROWNIK ROBOT  
MOSKOWICH  
VIA-05/02

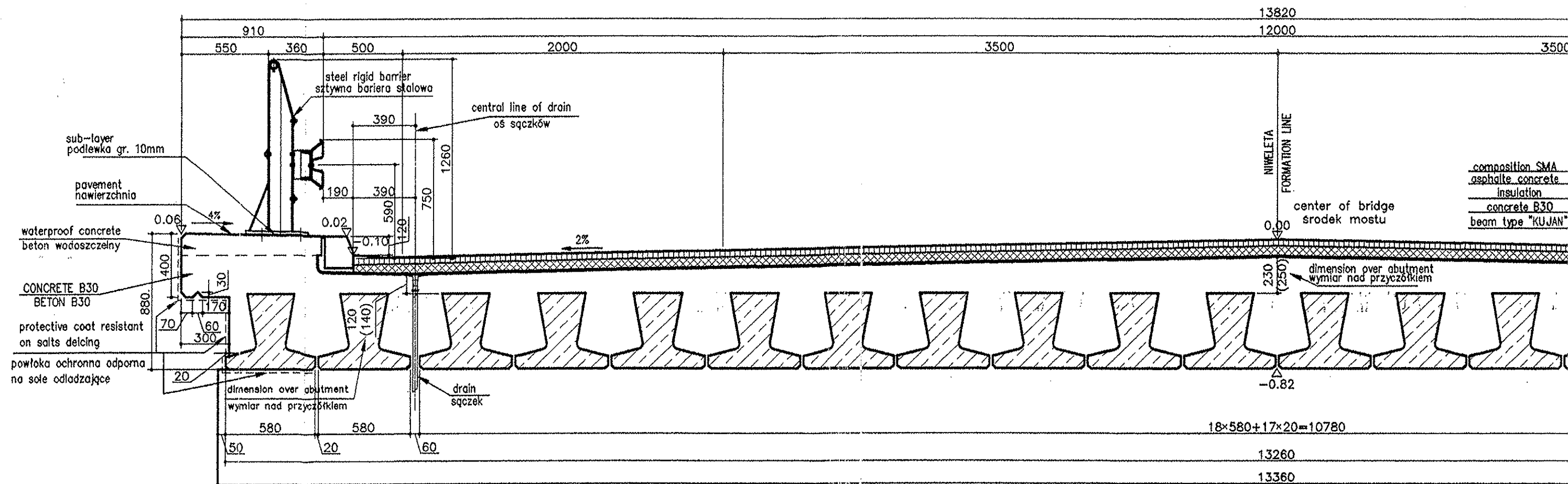


LOAD CAPACITY "A" acc. PN-85/S-10030  
KLASA OBCIĄŻENIA "A" wg PN-85/S-10030  
LENGTH OF OVERBRIDGE L=22.86m (with wings)  
DŁUGOŚĆ OBIEKTU L=22.86m (ze skrzydłami)

		<h1 style="text-align: center;">TRANSPROJEKT GDAŃSKI sp. z o.o.</h1>			
Nazwa i adres obiektu:		WZMOCNIENIE NAWIERZCHNI DROGI KRAJOWEJ Nr 7 GDAŃSK-WARSZAWA-CHYŻNE (granica państwa) ZADANIE A: OD GRANICY m. GDAŃSKA (km 6+330) DO M. KIEZMARK (km 24+746.71)			 Nr egz.
Obiekt:		km 17+186.60 MOST A4 NAD KANAŁEM PIASKOWYM		Skala: 1:100	
Tytuł rysunku:		RYSUNEK OGÓLNY -- PRZEKRÓJ POPRZECZNY I PRZEKRÓJ PODŁUŻNY			Nr rys. 5.2
		Imię i nazwisko	Data	Podpis	Nr ark.
Projektant:		mgr inż. Andrzej TOPOLEWICZ	KDu 1a-2126/542/66	2024.12.	Nr proj. 72/22/4111/32/2000
Sprawdzający:		mgr inż. Henryk OLCZYK	08/Gd/96		Plik: A4-Rysunek02a.dwg

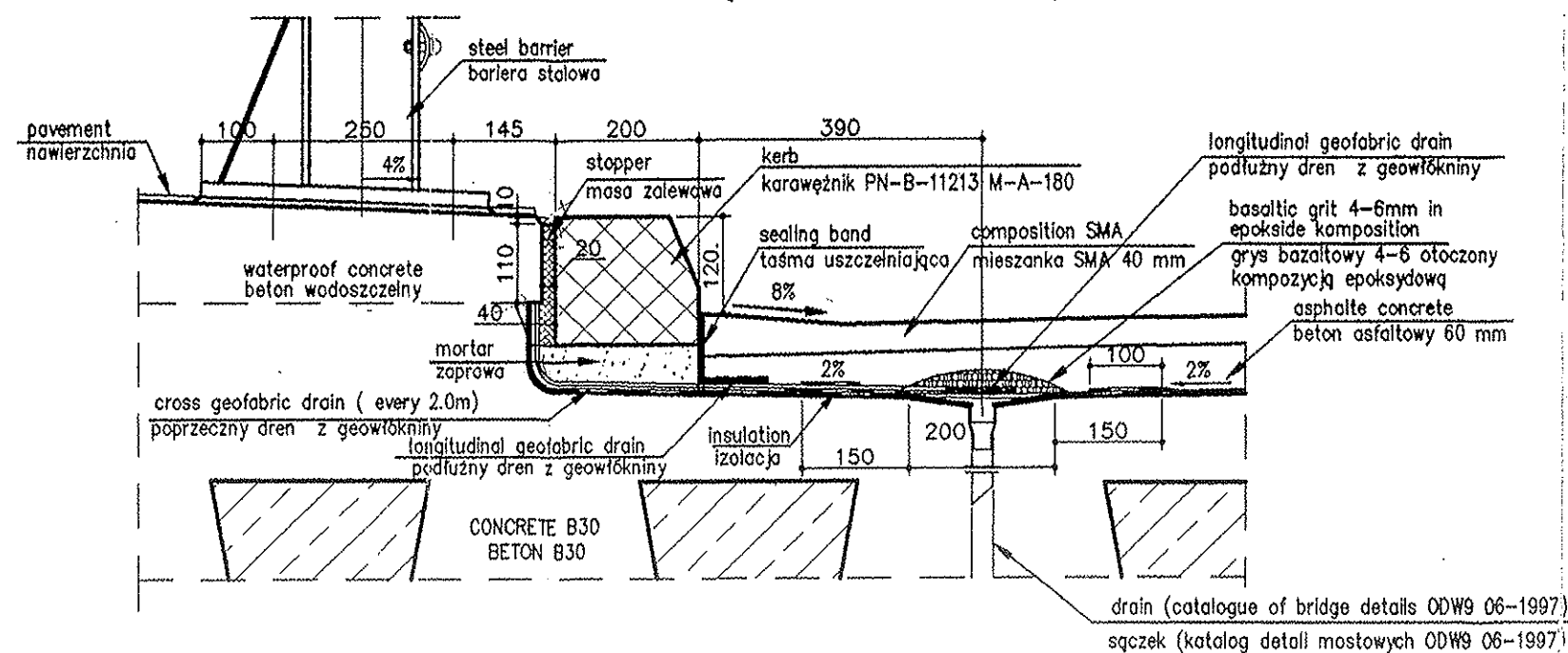
# CROSS-SECTION PRZEKRÓJ POPRZECZNY

scale 1:25  
skala 1:25



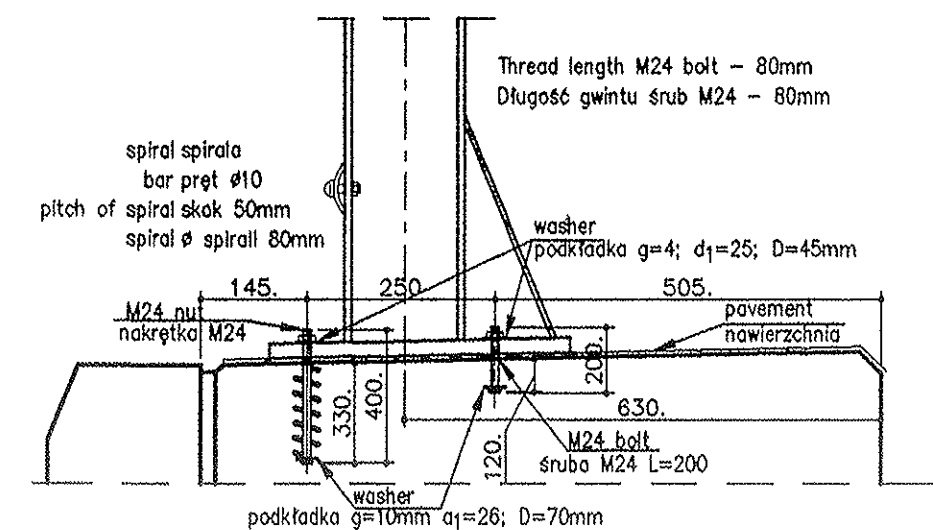
## DETAIL OF SETTING OF KERB AND DRAIN SZCZEGÓŁ OSADZENIA KRAWĘŻNIKA ORAZ SĄCZKA

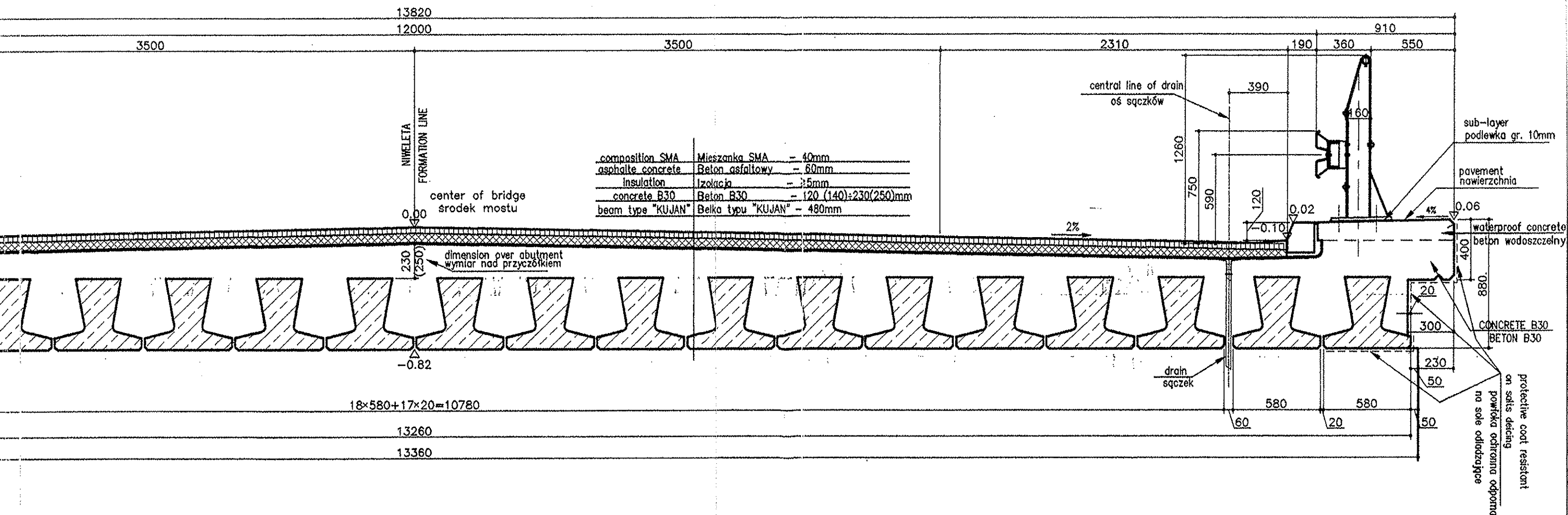
scale 1:10  
skala 1:10



## DETAIL OF SETTING BARRIERS SZCZEGÓŁ OSADZENIA BARIERY

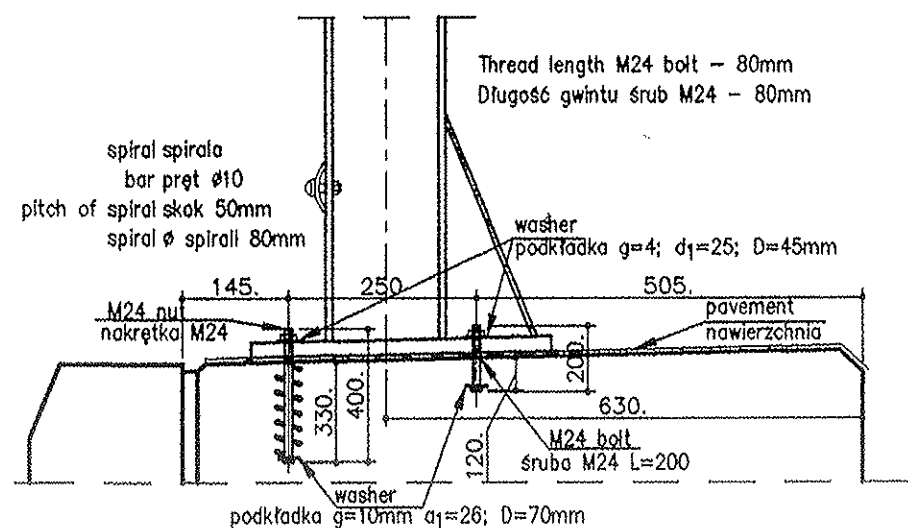
scale skala 1:10





# DETAIL OF SETTING BARRIERS SZCZEGÓŁ OSADZENIA BARIERY

scale skala 1:10



INSPEKTOR NADZORU

mgr inż. Mieczysław Brzezicki  
upr. bud. nr 6244/Gd/94

Bogacz

SEBASTIAN BOGACZYK

KIEROWNIK PRACY MOSTOWYCH

WA-05/02

TRANSPROJEKT GDAŃSKI sp. z o.o.					
Nazwa i adres obiektu:	WZMOCNIENIE NAWIERZCHNI DROGI KRAJOWEJ Nr 7 GDAŃSK-WARSZAWA-CHYZNE (granica państwa) ZADANIE A: OD GRANICY m. GDAŃSKA (km 6+330) DO M. KIEZMARK (km 24+746.71)				Nr egz. 6
Obiekt:	km 17+186.60 MOST A4 NAD KANAŁEM PIASKOWYM			Skala: 1:25	
Tytuł rysunku:	PRZESZKÓŁ POPRZECZNY			Nr rys. 5.3	
Projektant:	Imię i nazwisko	Data	Podpis	Nr ark.	
Sprawdzający:	mgr inż. Andrzej TOPOLEWICZ	KBu 1a-2126/542/66	2004.12	W. Z.	Nr proj. 72/22/4111/32/2000
	mgr inż. Henryk OLCZYK	08/Gd/96	2001.12	H.O.	Plak: M-rysunek@poczta.onet.pl