

Rzeszów, 15.11.2011r.

**Szanowni Państwo
Wszyscy Wykonawcy
uczestniczący w postępowaniu**

GDDKiA O/Rz-R2-bm-284-R-153/2011

dotyczy: postępowania o udzielenie zamówienia publicznego prowadzonego w trybie przetargu nieograniczonego pn:

Czyszczenie odcinków kanalizacji deszczowej wraz z elementami urządzeń podczyszczających zamontowanych na sieci zlokalizowanej na obwodnicy Ropczyc w ciągu dróg krajowych nr 4"

I. Zamawiający działając w trybie art. 38 ust. 2 ustawy z dnia 29 stycznia 2004 r. Prawo zamówień publicznych (tekst jednolity, Dz. U. z 25 czerwca 2010r., Nr 113, poz. 759 z późn. zm.), zwanej dalej ustawą Pzp oraz pkt 18.5 Instrukcji dla Wykonawców (IDW) SIWZ przekazuje treść zapytań wraz z wyjaśnieniami:

Pytanie 4:

Zwracamy się z prośbą o podanie pojemności urządzeń lub ewentualnie ich typu i modelu osadników oraz separatorów (poz. 15 i 16 w formularzu cenowym) w celu wyliczenia cen jednostkowych. Bez tej informacji nie jest możliwa wycena wykonania usługi urządzeń nie znając ich wielkości.

Wyjaśnienie 4:

Zamawiający dokonuje zmiany treści SIWZ – **Zmiana SIWZ 2.**

Pytanie 5:

Prosimy też o wyjaśnienie co Zamawiający rozumie przez słowo „komory rozdziału ścieków” (poz. 13 w formularzu cenowym).

Wyjaśnienie 5:

Komora rozdziału ścieków jest urządzeniem opartym na bazie osadnika szlamowego AWAS-S. Zamawiający dokonuje zmiany treści SIWZ – **Zmiana SIWZ 3.**

Pytanie 6:

W formularzu cenowym w zamieszczonej w nim tabeli w pozycji nr 15 piszecie Państwo „Czyszczenie separatora” – 8 sztuk.

W kolumnie 5 „Cena jednostkowa netto” Wykonawca powinien wpisać cenę czyszczenia jednego separatora.

Proszę o podanie dokładnych pojemności urządzeń bądź też ich producentów i dokładnych typów urządzeń.

Informacje te są niezbędne do rzetelnej wyceny oferty, gdyż cena czyszczenia separatora o pojemności 1 m³ będzie diametralnie różna od ceny czyszczenia separatora który posiada 8 m³

Wyjaśnienie 6:

Patrz Wyjaśnienie nr 4 i Zmiana SIWZ 2.

Pytanie 7:

W Formularzu cenowym w zamieszczonej w nim tabeli w pozycji nr 16 piszecie Państwo „Czyszczenie osadników” -9 sztuk

W kolumnie 5 „Cena jednostkowa netto” Wykonawca powinien wpisać cenę czyszczenia jednego osadnika.

Proszę o podanie dokładnych pojemności urządzeń.

Informacje te są niezbędne do rzetelnej wyceny ofert.

Wyjaśnienie 7:

Patrz Wyjaśnienie nr 4 i Zmiana SIWZ 2.

II. Zamawiający działając w trybie art. 38 ust. 4 ustawy Pzp oraz pkt 18.7. Instrukcji dla Wykonawców (IDW) SIWZ informuje o dokonaniu następującej zmiany treści SIWZ:

2. Zmiana dotyczy SIWZ, Tom III i polega na dodaniu Załącznika: Wykaz Urządzeń Podczyszczających Oraz Odcinków Kanalizacji Deszczowej Wraz Z Ich Lokalizacją.

3. Zmiana dotyczy SIWZ, Tom III i polega na dodaniu Załącznika: Dokumentacje Techniczno-Ruchowe – Komór Rozdziału Ścieków – Na Bazie Osadnika Szlamowego AWAS-S.

4. Zmiana dotyczy SIWZ, Tom I, Rozdział 2, Formularz 2.1 Formularz cenowy i polega na:

Istniejący zapis:

13	Komory rozdziału ścieków	szt.	4		
----	--------------------------	------	---	--	--

Zastępuje się następującym zapisem:

13	Komory rozdziału ścieków	szt.	6		
----	--------------------------	------	---	--	--

Zamawiający informuje, iż termin składania i otwarcia ofert w w/w postępowaniu o udzielenie zamówienia publicznego przesuwają się **z dnia 17.11.2011r. na dzień 18.11.2011r.**; godziny oraz miejsca składania i otwarcia ofert pozostają bez zmian.

Zamawiający przekazuje do zmiany następujące załączniki:

Załącznik Nr 1:

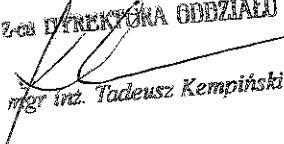
SIWZ, Tom III – Załącznik: Wykaz Urządzeń Podczyszczających Oraz Odcinków Kanalizacji Deszczowej Wraz Z Ich Lokalizacją;

Załącznik Nr 2:

SIWZ, Tom III – Załącznik: Dokumentacje Techniczno-Ruchowe – Komór Rozdziału Ścieków – Na Bazie Osadnika Szlamowego AWAS-S;

Załącznik Nr 3:

SIWZ, Tom III Tom I, Rozdział 2, Formularz 2.1 Formularz cenowy – str. 20.

Z-ca DYREKTORA ODDZIAŁU

mgr inż. Tadeusz Kempański

Sprawę prowadzi:

Bogdan Mleczeko

tel.: (017) 853 40 71..74 wew. 241

e-mail: bmleczeko@gddkia.gov.pl



Tom III
WYKAZ URZĄDZEŃ PODCZYSZCZAJĄCYCH ORAZ ODCINKÓW KANALIZACJI
DESZCZOWEJ WRAZ Z ICH LOKALIZACJĄ

Zestawienie parametrów technicznych i hydraulicznych oraz możliwości magazynowania oleju w dobranych separatorach substancji ropopochodnych

	Oznaczenie wylotu i nazwa odbiornika	Przepływ obliczeniowy Q _{max} [l/s]	Dobry typ separatora	Przepustowość dobranego separatora [l/s]	Długość całkowita L [mm]	Szerokość B [mm]	Wysokość całkowita H [mm]	Możliwość magazy- nowania oleju VO [dm ³]
1	A0 - rzeka Wielopółka	85,85	H-1900	NG 80/100	4910	2360	2800	2800
2	B0 - rzeka Wielopółka	172,43	H-1900	NG 200	5660	2360	2800	4200
3	C0 - ciek bez nazwy	48,51	H-1900	NG 40	3660	2360	2800	1500
4	D0 - zbiornik retencyjny	14,35	SK 200	Q 20/200	Dz=2300	-	2970	2400
5	E0 - zbiornik retencyjny	7,26	SK 100	Q 10/100	Dz=2300	-	2970	2400
6	F0 - Potok Rzeczyna	43,08	H-1900	NG 40	3660	2360	2800	2300
7	G0 - Potok Rzeczyna	11,37	SK 200	Q 20/200	Dz=2300	-	2970	2500
8	H0 - Potok Rzeczyna	38,54	H-1900	NG 40	3660	2360	2800	2600

Zestawienie parametrów technicznych i hydraulicznych dobranych osadników

Oznaczenie wylotu i nazwa odbiornika	Obliczeniowa wysokość czynna hcz [m]	Obliczeniowa powierzchnia osadnika A[m ²]	Obliczeniowa objętość czynna Vcz [m ³]	Oznaczenie dobranego osadnika [V nom.]	Rzeczywista objętość osadnika Vcz,rt
A0 - rzeka Wielopółka	1,11	10,82	12,03	S 20000	1,110
B0 - rzeka Wielopółka	1,09	21,73	23,65	S 2000X2	34,00
C0 - ciek bez nazwy	1,04	5,11	6,36	S 13000	9,10
D0 - zbiornik retencyjny	0,70	1,81	1,27	S 5000	1,11
E0 - zbiornik retencyjny	0,70	0,92	0,64	S 3000	2,47
F0 - Potok Rzeczyna	0,92	5,43	5,02	S 10000	9,38
G0 - Potok Rzeczyna	0,70	1,43	1,00	S 5000	4,71
H0 - Potok Rzeczyna	0,82	4,86	4,00	S 10000	9,38

L.p.	Oznaczenie
1.1	Komora rozdziału ścieków KA
1.2	Separator typu AWAS-H-1900 NG80 SEA
1.3	Osadnik szlamowy AWAS- S OSA
1.4	Komora rozdziału ścieków KB
1.5	Komora rozdziału ścieków KB
1.6	Osadnik szlamowy AWAS- S OSB2
1.7	Osadnik szlamowy AWAS- S OSB
1.8	Separator typu AWAS-H-1900 NG200 SEB
1.9	Separator typu AWAS-H-1900 NG40 SEC
1.10	Komora rozdziału ścieków KC
1.11	Osadnik szlamowy AWAS- S OSC

L.p.	Oznaczenie
2.1	Separator koalescencyjno-cyrkulacyjny AWAS-SK 20/200 SED
2.2	Osadnik szlamowy AWAS-S OSD
2.3	Osadnik szlamowy AWAS-S OSE
2.4	Separator koalescencyjno-cyrkulacyjny AWAS-SK 10/100 SEE
2.5	Komora rozdziału ścieków KF
2.6	Osadnik szlamowy AWAS-S OSF
2.7	Separator typu AWAS-H-1900 NG40 SPF
2.8	Osadnik szlamowy AWAS-S OSG
2.9	Separator koalescencyjno-cyrkulacyjny AWAS-SK 20/200 SEG
2.10	Separator typu AWAS-H-1900 NG40 SEH
2.11	Komora rozdziału ścieków KH
2.12	Osadnik szlamowy AWAS-S OSH



Technologie Ochrony Środowiska

DOKUMENTACJA **TECHNICZNO-RUCHOWA**

OZNACZ. BUDOWY: KA
OBJEKT: OBRODNICA ROPCZY

KOMORA ROZDZIAKU ŚCIEKÓW - NA BAZIE
Osadnika szlamowego AWAS-S

PRODUCENT:
AWAS Systemy Sp. z o.o.
ul. Żegańska 1
04-713 Warszawa

Tel. 022-615 51 13
Fax. 022-815 29 95

Przestrzegając poniższą instrukcję zapewnią Państwo wysoką efektywność i trwałość urządzenia oraz spełnienie wymagań formalno-prawnych dotyczących eksploatacji osadnika szlamu.

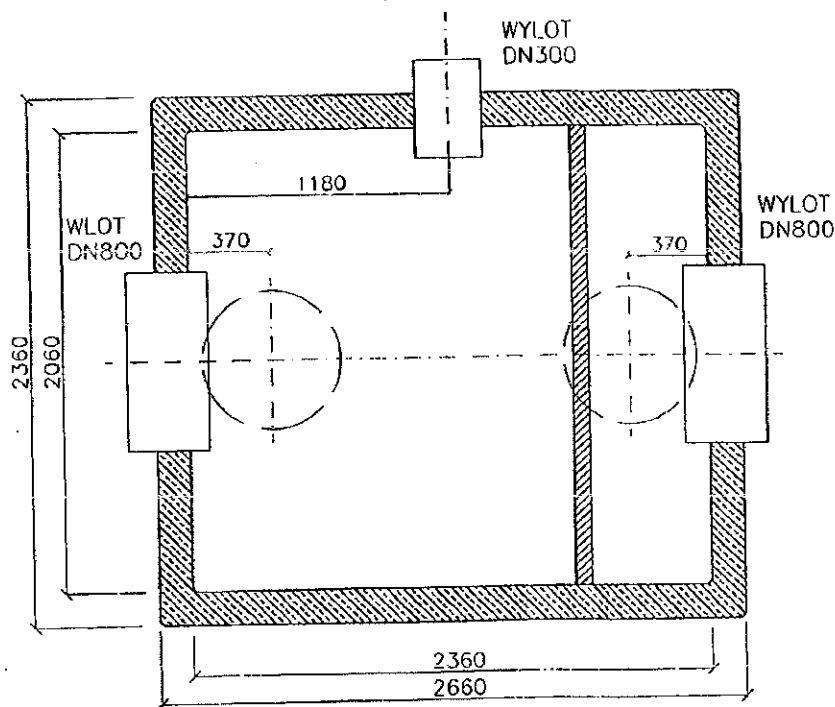
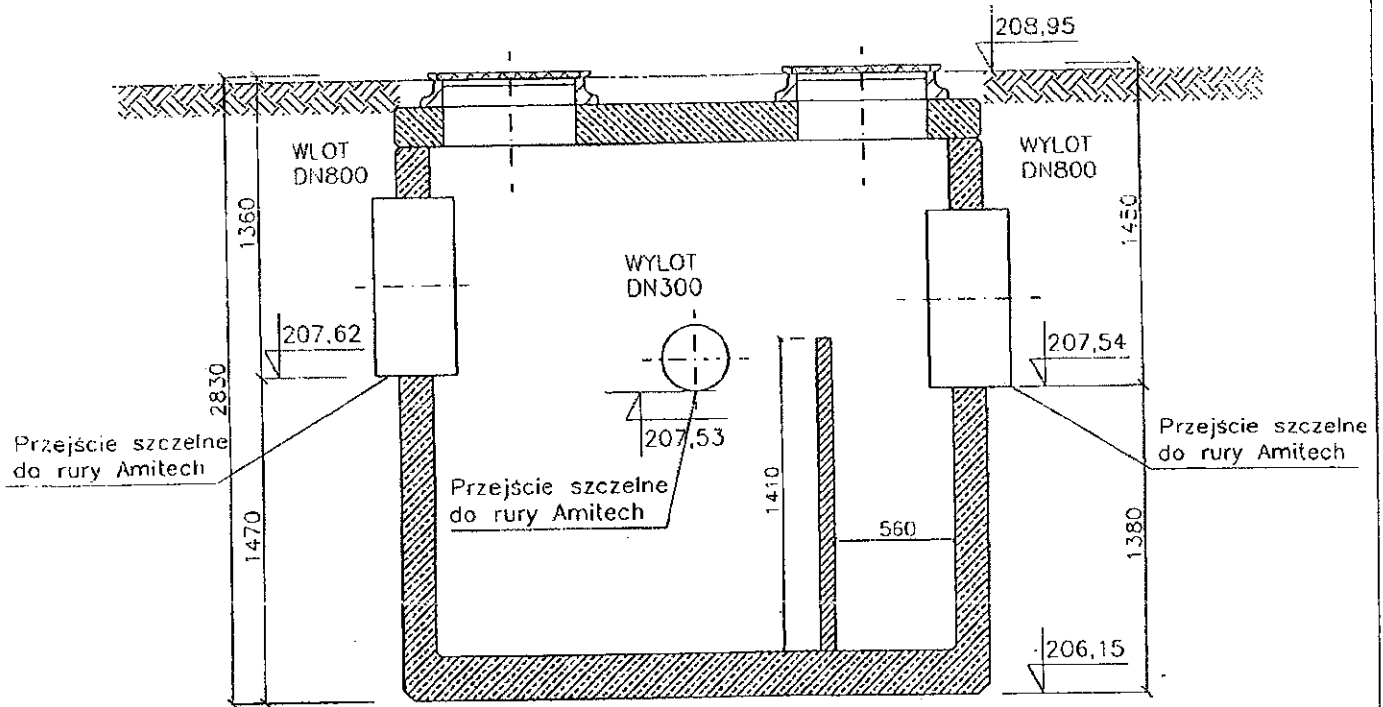
Wersja: KWIECIEŃ 2008r.

„DROGEUD”
Podkarpacki Holding Budowlany Sp. z o.o.
KIEROWNIK BUDOWY
Barbara Kuruszkiewicz

Za zgodność
z oryginałem

Nr. ser. 2009/00025

Komora rozdziału ścieków KA



Uwaga: Przejścia szczelne do rur firmy Amitech dostarcza i montaż wykonuje firma Amitech

"DROGBUD"
Podkarpacki Holding Budowlany Sp. z o.o.
KIEROWNICZKA
Barbara Karaszkiewicz

AWAS-Systemy Sp. z o.o.
04-713 Warszawa, ul. Żegarska 1
Tel/Fax. (022) 615 51 13

Data: 16.01.2009 Skala:

Kreślił: G. Wilkoszewski

Autor:

Obwodnica Ropczyc
Nr proj:

AWAS

Systemy Sp. z o.o.

Komora rozdzielająca ścieki
Za zgodność z oryginałem



Technologie Ochrony Środowiska

DOKUMENTACJA TECHNICZNO-RUCHOWA

OBIEKT: OBNODMICA ROPCZYC

OZNACZ. BUDOWY: KB węzeł B

KOMORA ROZDZIAKU / NA BAZIE SKRÓCONEGO
Osadnika szlamowego AWAS-S /

PRODUCENT:

AWAS Systemy Sp. z o.o.

ul. Żegańska 1

04-713 Warszawa

Tel. 022-615 51 13

Fax. 022-815 29 95

Przestrzegając poniższą instrukcję zapewnią Państwo wysoką efektywność i trwałość urządzenia oraz spełnienie wymagań formalno-prawnych dotyczących eksploatacji osadnika szlamu.

Wersja: KWIECIEŃ 2008r.

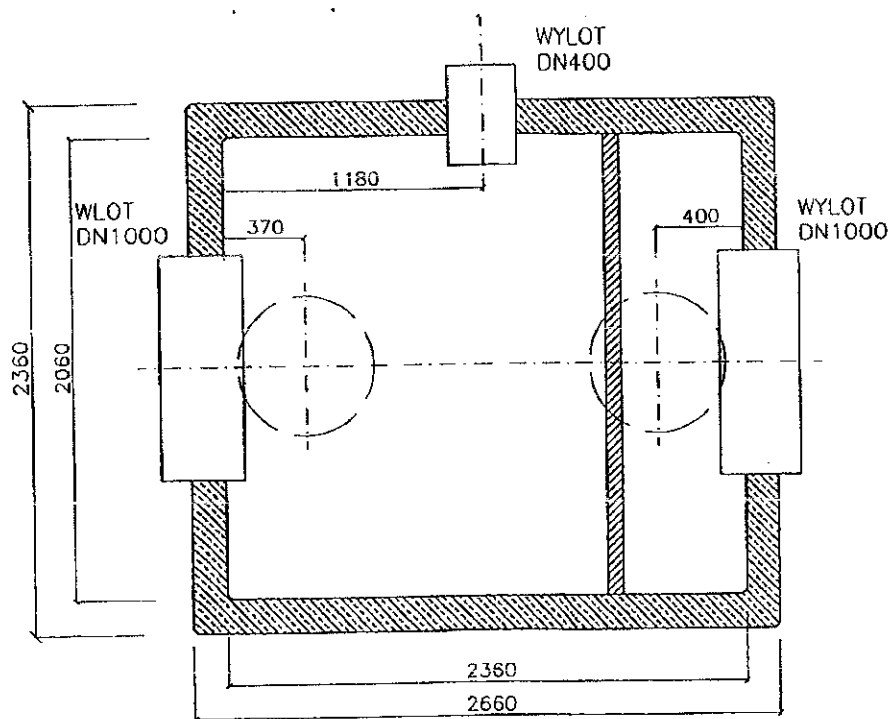
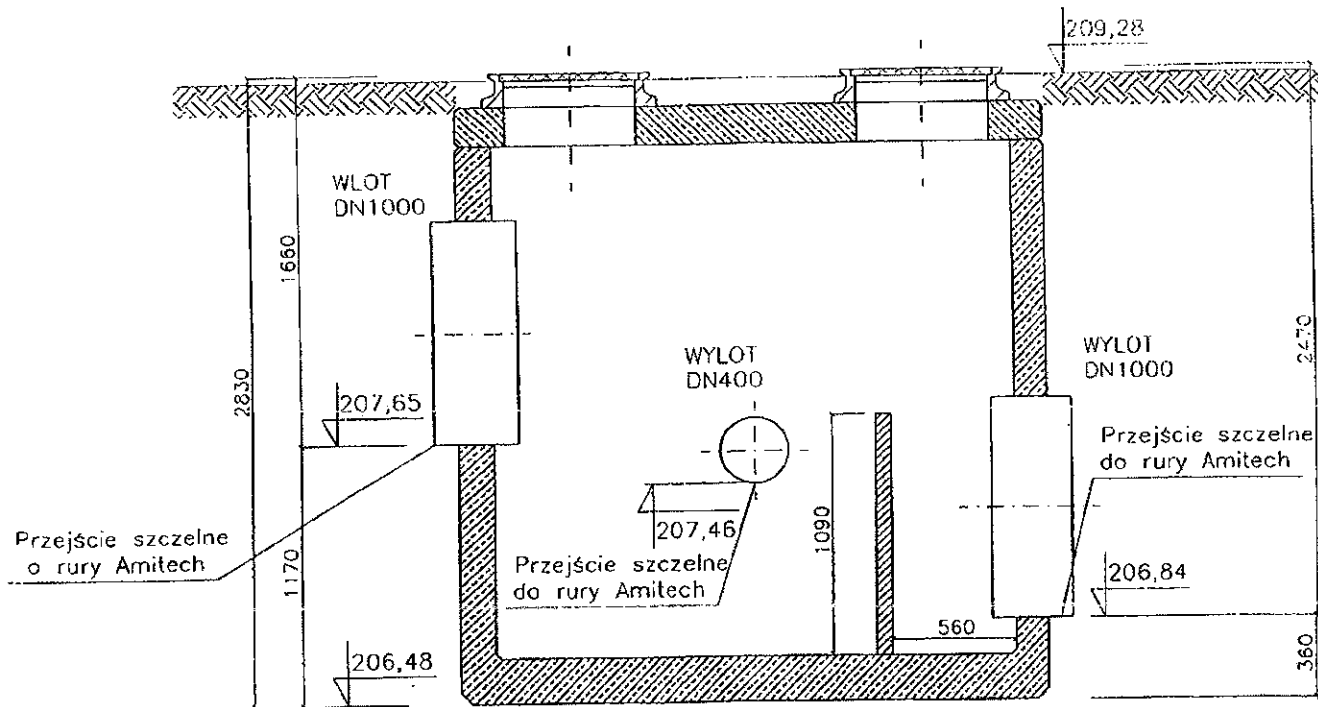
„DROGBUD”
Podkarpacki Holding Budowy Dróg Sp. z o.o.
KIEROWNIK BUDOWY

Barbara Kuraszkiewicz


Za zgodność
z oryginałem

Nr. ser. 2009/00026

Komora rozdziału ścieków KB



Uwaga: Przejścia szczelne
do rur firmy Amitech dostarcza
Zamawiający

AWAS-Systemy Sp. z o.o. 04-713 Warszawa, ul. Żegańska 1 Tel/Fax. (022) 615 51 13		Date: 16.01.2009	Skała
Kreślił: G. Wilkaszewski "BUDOWNICTWO" Polski Holding Budowy Drog Sp. z o.o. KIEROWNICZYSTWO Obwodnica Ropczyc Nr 1001/2008 Karaszkiewicz		 Systemy Sp. z o.o. Za zgodność z oryginałem Komora rozdzielni cięskow. KB, węzeł B	



Technologie Ochrony Środowiska

DOKUMENTACJA TECHNICZNO-RUCHOWA

OBIEKT: OBWODNICA ROPLZYC
OZNACZ. BUDOWY: KB węzeł DB5

KOMORA ROZDZIAŁU-DODATKOWA/NA BAZIE
SKRÓCON. Osadnika szlamowego AWAS-S /

PRODUCENT:
AWAS Systemy Sp. z o.o.
ul. Żegańska 1
04-713 Warszawa

Tel. 022-615 51 13
Fax. 022-815 29 95

Przestrzegając poniższą instrukcję zapewnią Państwo wysoką efektywność i trwałość urządzenia oraz spełnienie wymagań formalno-prawnych dotyczących eksploatacji osadnika szlamu.

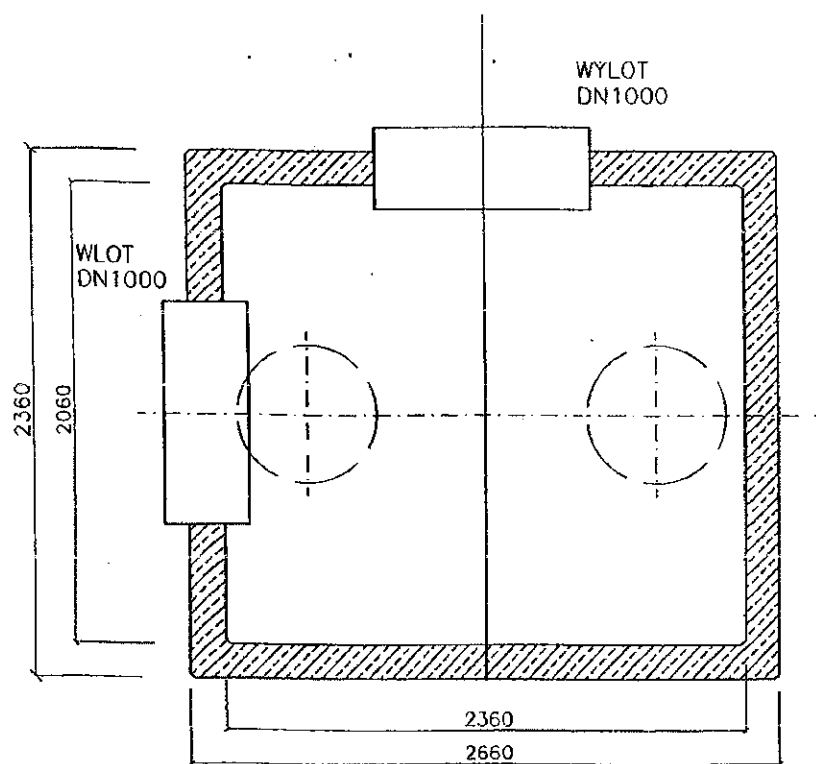
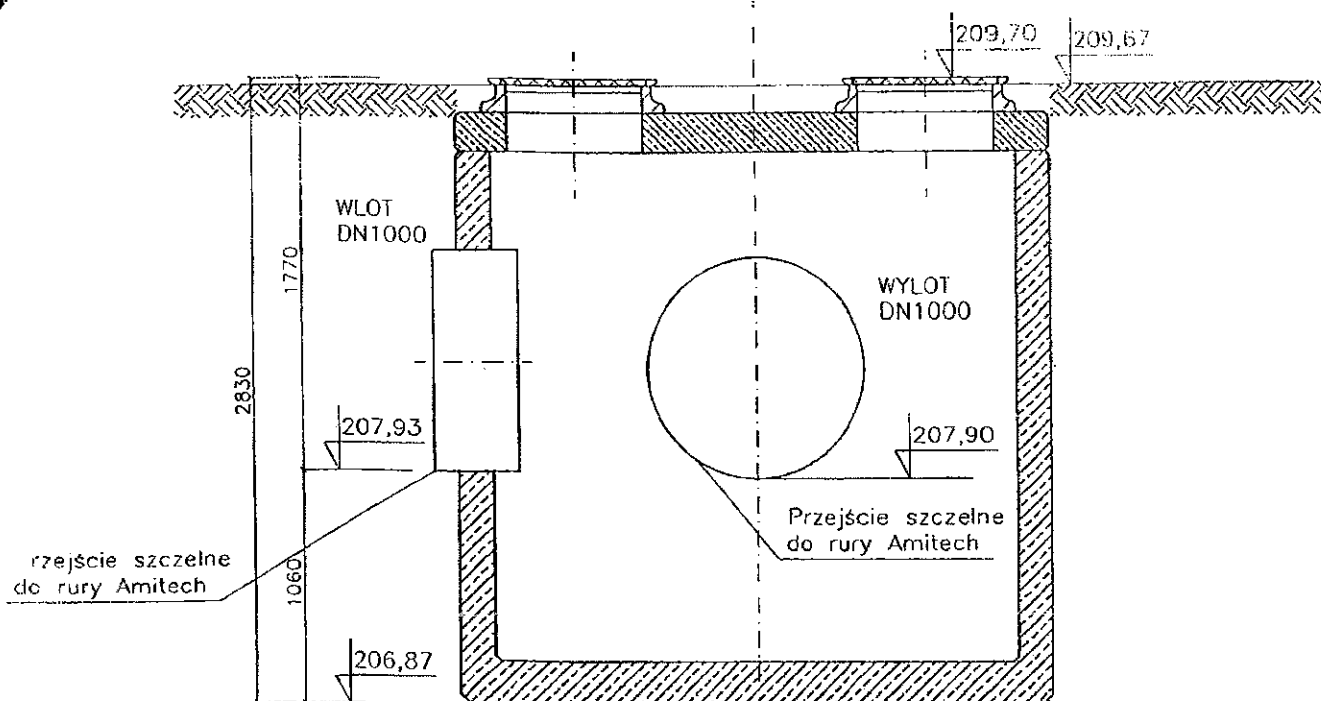
Wersja: KWIECIEŃ 2008r.

„DROGBUD”
Podkarpacki Holding Budowy Dróg Sp. z o.o.
KIEROWNICZKA BUDOWY
Barbara Karuszkiewicz


Za zgodność
z oryginałem

Nr. ser. 2009/00029

Komora rozdzielu ścieków KB - DODATKOWA



Uwaga: Przejścia szczelne do rur firmy Amitech dostarcza Zamawiający

AWAS-Systemy Sp. z o.o. 04-713 Warszawa, ul. Żegońska 1 Tel/Fax. (022) 615 51 13	Data: 12.01.09	Skala
Kreslit: G.Lipka Autor: „DROGBUD” Podkarpacki Holding Budowy Drog Sp. z o.o. KIEROWNIK BUDOWY Nr proj: Barbara Karaszkievicz	<div data-bbox="1020 1933 1440 2112"> <div>  Systemy Sp. z o.o. </div> <div> Za zgodność z oryginałem </div> <div> Komora rozdzielu ścieków KB węzeł DB5 </div> </div>	



Technologie Ochrony Środowiska

DOKUMENTACJA TECHNICZNO-RUCHOWA

OZNACZ. BUDOWY: K C
Obiekt: Obwodnica Ropczyc

KOMORA ROZDZIAKU ŚCIEKÓW
/NA BAZIE Osadnika szlamowego AWAS-S /

PRODUCENT:
AWAS Systemy Sp. z o.o.
ul. Żegańska 1
04-713 Warszawa

Tel. 022-615 51 13
Fax. 022-815 29 95

Przestrzegając poniższą instrukcję zapewnią Państwo wysoką efektywność i trwałość urządzenia oraz spełnienie wymagań formalno-prawnych dotyczących eksploatacji osadnika szlamu.

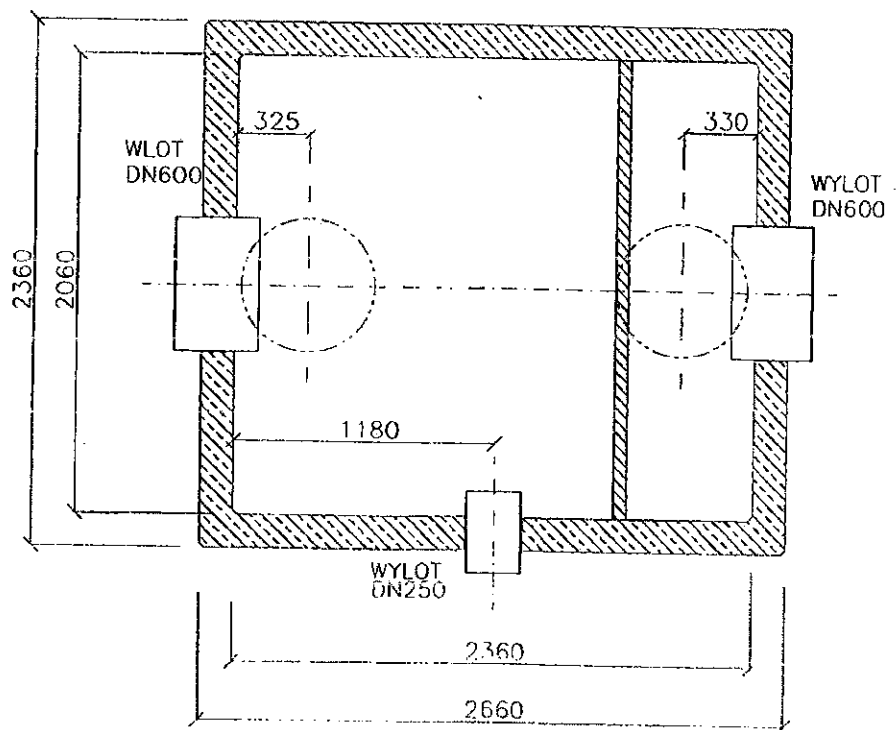
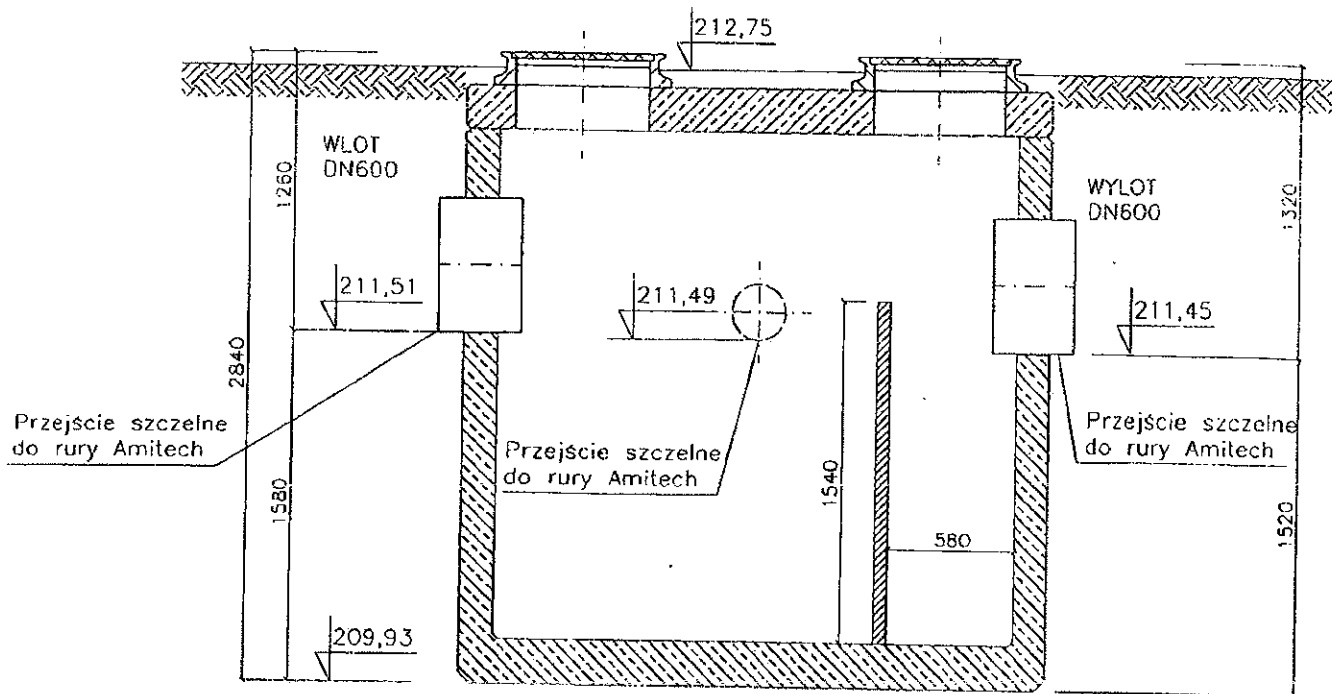
Wersja: KWIECIEŃ 2008r.

"DROGUD"
Podkarpacki Holding Usługi Dróg Sp. z o.o.
KIEROWNIK BUDOWY
Barbara Karaszkiewicz

Za zgodność
z oryginałem

Nr. ser. 2009/00022

Komora rozdzielcza powietrza KC



Uwaga: Przejścia szczelne
do rury Amitech dostarcza
Amitech

"DROBNA D" Podkarpacki Holding Dróg Sp. z o.o.
KIEROWNICZYSTWO
Główny: Karaszkiewicz

AWAS-Systemy Sp. z o.o.	Data: 16.01.09	Strona
04-713 Warszawa, ul. Żeglarska 1		
tel./fax. (022) 615 51 13		
Przebieg: 24.01.2009		

Obwodnica
Ropczyce.

Za zgodność
Komora rozdzielcza
Suchów KC



Technologie Ochrony Środowiska

DOKUMENTACJA TECHNICZNO-RUCHOWA

OZNACZ. BUDOWY: KF

OBIEKT: Okrężnica Ropczyce

KOMORA ROZDZIAKU ŚCIEKÓW
/NA BAZIE Osadnika szlamowego AWAS-S/

PRODUCENT:
AWAS Systemy Sp. z o.o.
ul. Żegańska 1
04-713 Warszawa

Tel. 022-615 51 13
Fax. 022-815 29 95

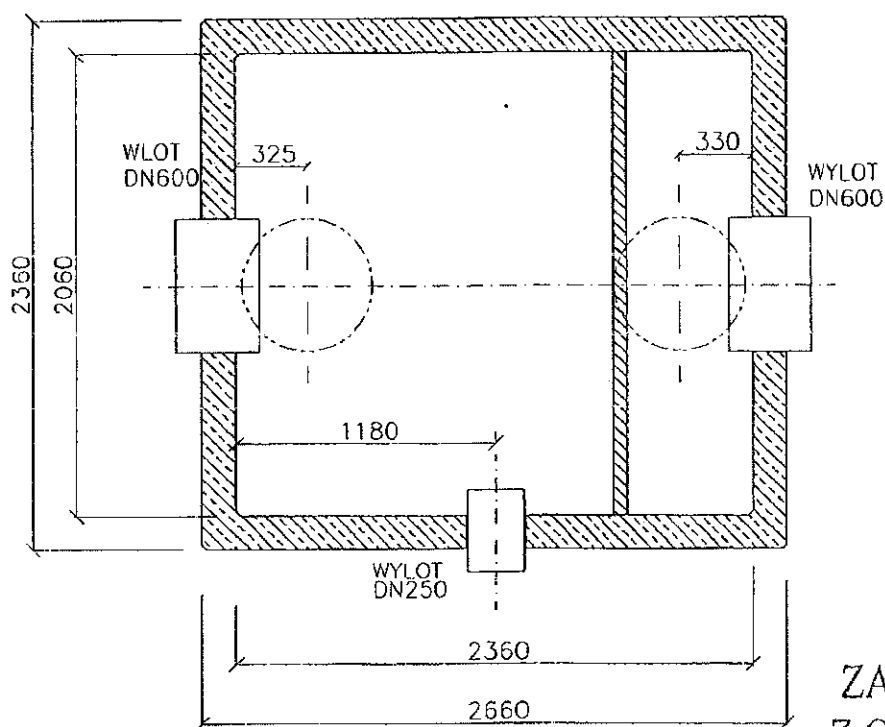
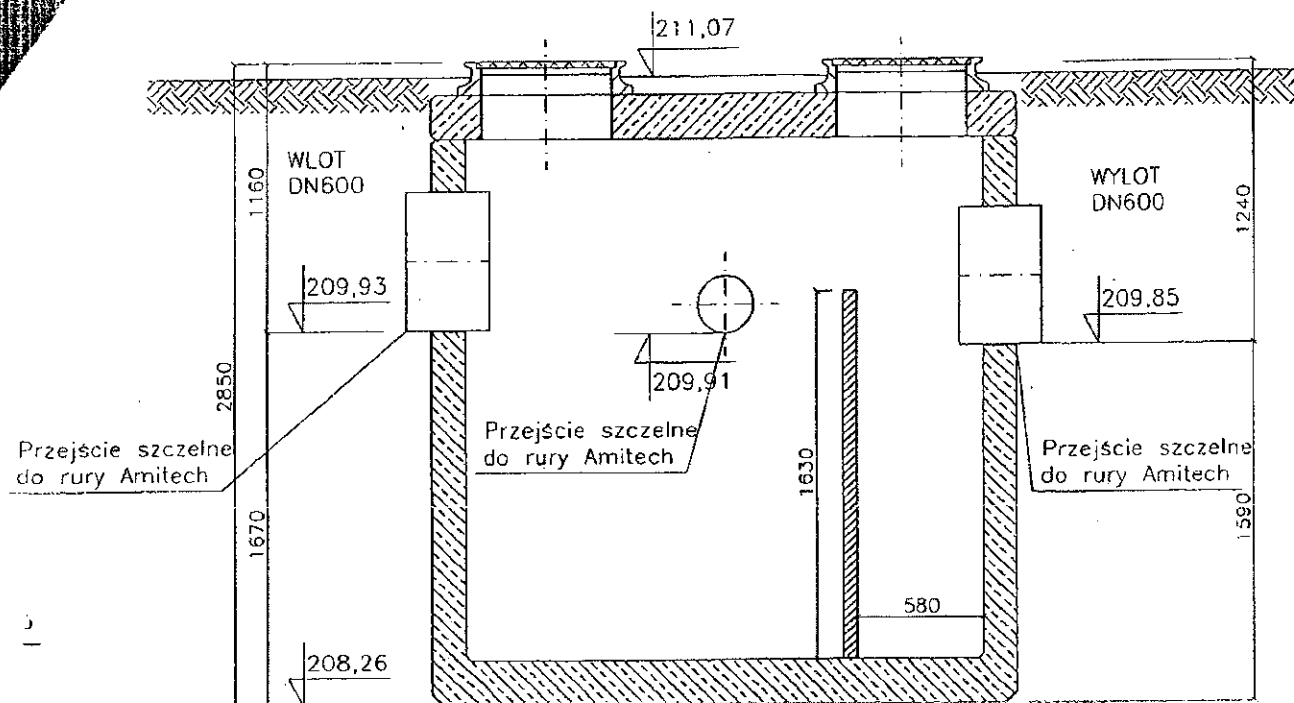
Przestrzegając poniższą instrukcję zapewnią Państwo wysoką efektywność i trwałość urządzenia oraz spełnienie wymagań formalno-prawnych dotyczących eksploatacji osadnika szlamu.

Wersja: KWIECIEŃ 2008r.

„DROGBUD”
Podkarpacki Holding Energetyczny Drobny Sp. z o.o.
KIEROWNIK SĄDOWY
Barbara Karaszkiewicz

ZA ZGODNOŚĆ
Z ORYGINAŁEM

Komora rozdzielu ścieków KF



ZA ZGODNOŚĆ
Z ORYGINAŁEM

"DROGBUD"
Polski Holding Budowy Dróg Sp. z o.o.
KIEROWNIK BUDOWY

Barbara Karuszkiewicz

Uwaga: Przejścia szczelne
do rur firmy Amitech dostarcza
Zamawiający

AWAS-Systemy Sp. z o.o. 04-713 Warszawa, ul. Żeglarska 1 Tel/Fax: (022) 615 51 13	Data: 16.01.09	Skala
Kreślił: G. Wilkoszewski	AWAS® Systemy Sp. z o.o.	
Autor:		
Sprawdził:		



Technologie Ochrony Środowiska

DOKUMENTACJA TECHNICZNO-RUCHOWA

Opis budowy: KH
Obiekt: Obwodnica Ropczy

KOMORA ROZDZIAKU ŚCIEKÓW
/ NA BAZIE Osadnika szlamowego AWAS-S /

PRODUCENT:
AWAS Systemy Sp. z o.o.
ul. Żegańska 1
04-713 Warszawa

Tel. 022-615 51 13
Fax. 022-815 29 95

Przestrzegając poniższą instrukcję zapewnią Państwo wysoką efektywność i trwałość urządzenia oraz spełnienie wymagań formalno-prawnych dotyczących eksploatacji osadnika szlamu.

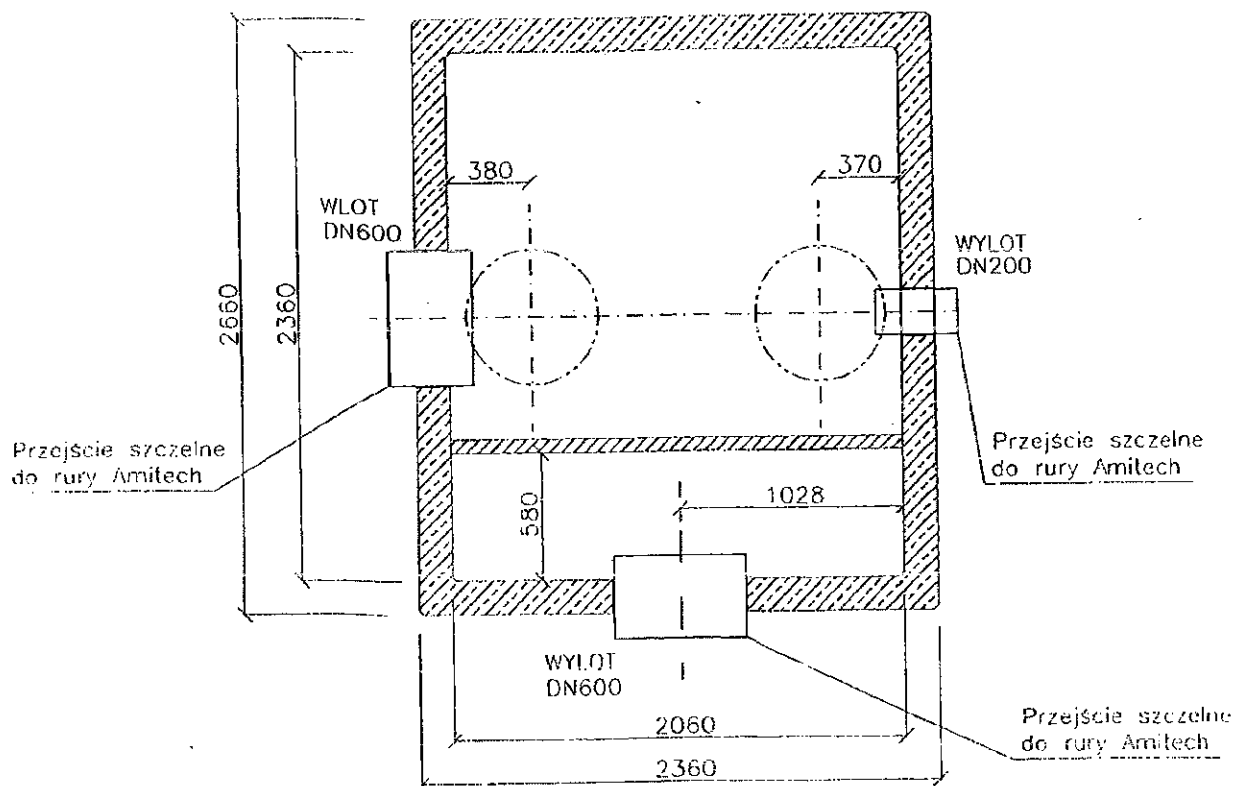
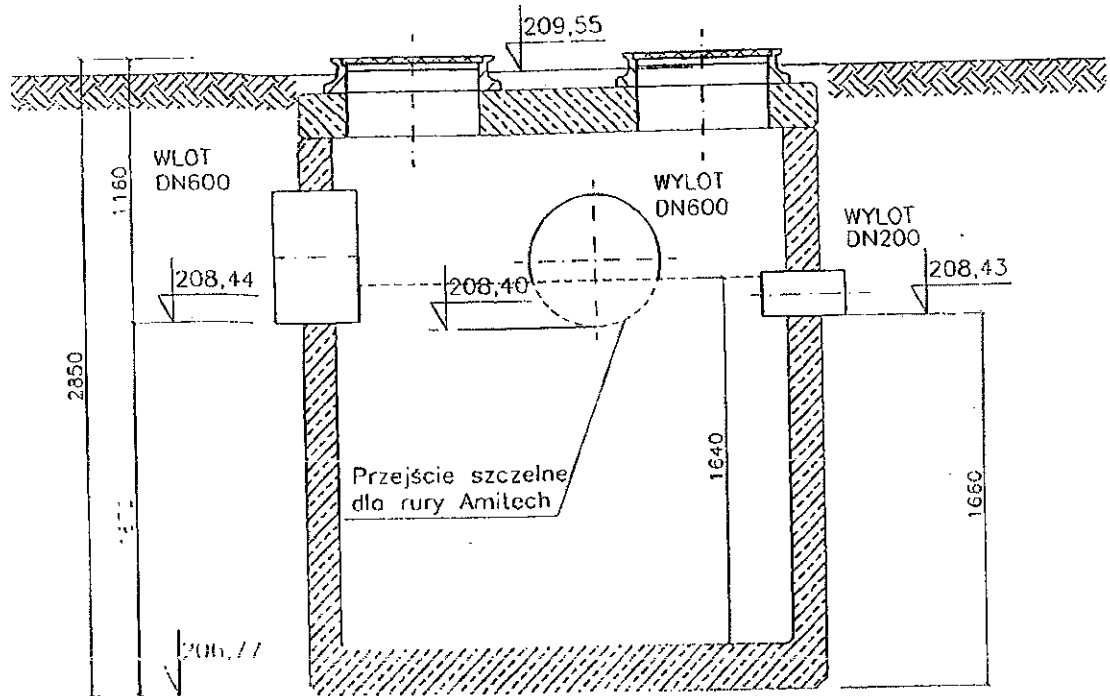
Wersja: KWIECIEŃ 2008r.

„DROGID”
Podkarpacki Holding Inżynierski Sp. z o.o.
KIEROWNICZKA BUDOWY
Barbara Kuruszkiewicz

ZA ZGODNOŚĆ
Z ORYGINAŁEM

Nr. ser. 2009/00024

Komora rozdzielu ścieków KH



Przejścia szczelne
dla rury Amitech dostarcza
Amitech

AWAS-Systemy Sp. z o.o.

Data: 16.01.09

Skala

04-713 Warszawa, ul. Żegarska 1

Tel/Fax: (022) 615 51 13

Projekt: W. Wójcikowski

AWAS

ZA ZGODNOŚĆ
Z ORYGINAŁEM

"DROCEUD"
Podkarpacki Holding Budowy Dróg Sp. z o.o.
KIEROWNIK BUDOWY

Barbara Karaszkiewicz

8	Odcinek kanalizacji deszczowej Ø 500 mm	mb	539		
---	---	----	-----	--	--

9	Odcinek kanalizacji deszczowej Ø 600 mm	mb	327		
10	Odcinek kanalizacji deszczowej Ø 700 mm	mb	39		
11	Odcinek kanalizacji deszczowej Ø 800 mm	mb	60		
12	Odcinek kanalizacji deszczowej Ø 1000 mm	mb	42		
13	Komory rozdziału ścieków	szt.	6		
14	Wlot kanałów	szt.	29		
15	Czyszczenie Separatora	szt.	8		
16	Czyszczenie osadnika	szt.	9		
17	Inspekcja TV oczyszczonej kanalizacji	mb	2036		
CENA NETTO					
PODATEK VAT%:					
CENA BRUTTO:					

CENA BRUTTO słownie złotych:

.....

....., dnia

.....

(Pieczęć i podpis Wykonawcy lub pełnomocnika)