

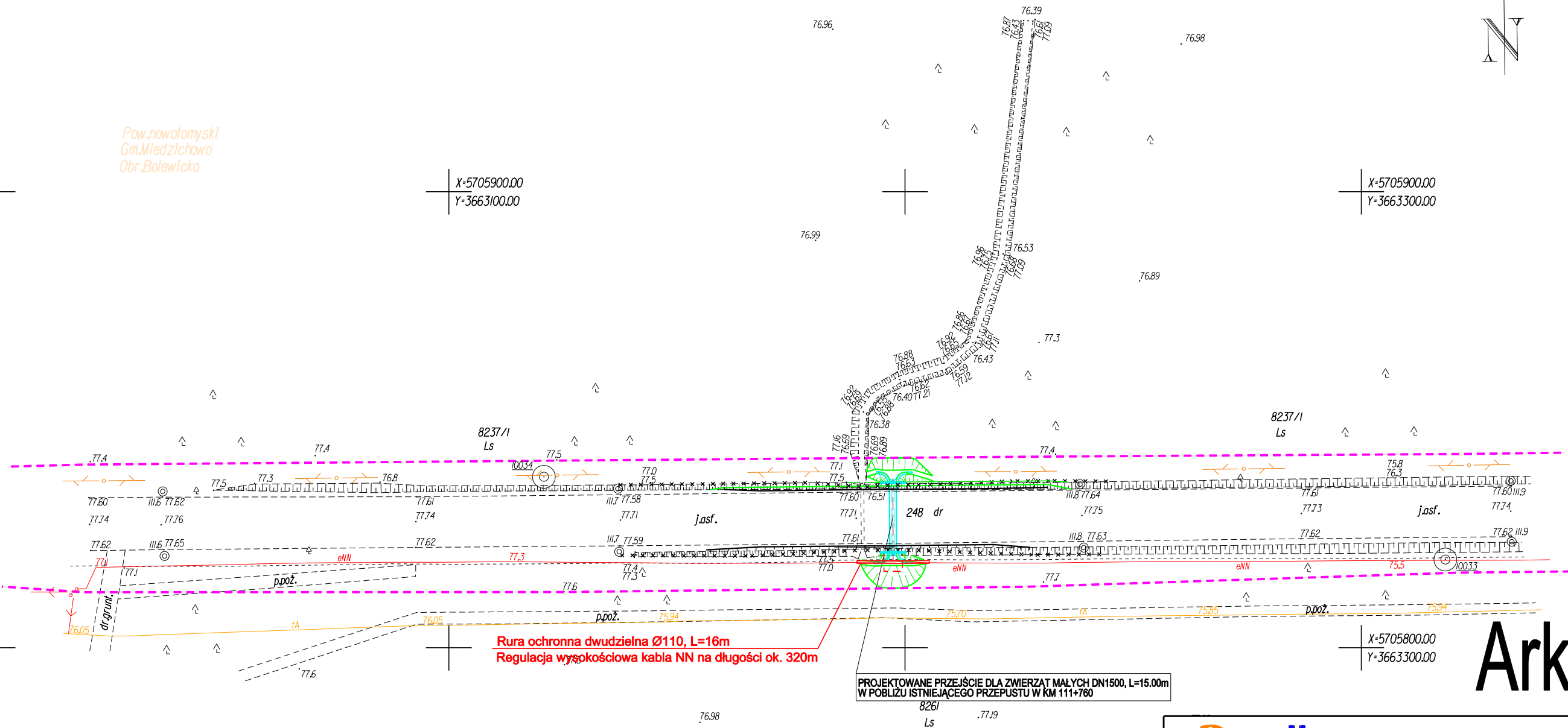
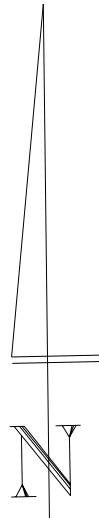
LEGENDA

- linia rozgraniczająca pas drogowy
- plotki ochronno-naprowadzające dla zwierząt małych
- ogrodzenia
- bariera drogowa

Pow.nowotomyski
Gm.Miedzichowo
Obr.Bolewicko

X=5705900.00
Y=3663100.00

X=5705900.00
Y=3663300.00



PROJEKTOWANE PRZEJŚCIE DLA ZWIERZĄT MAŁYCH DN1500, L=15.00m
W POBLIŻU ISTNIEJĄCEGO PRZEPUSTU W KM 111+760

Ark. nr 6

<div><div></div><div></div><div>TRANSPROJEKT GDAŃSKI sp. z o. o.</div></div>				
Nazwa i adres zadania:	Budowa przejść dla małych zwierząt i remont istniejących przepustów w ciągu DK2 w woj. wlkp. wraz z budową ogrodzeń ochronno - naprowadzających			
Stadium: PW	Tom: I ROBOTY DROGOWE			Nr projektu PD-99/2010
Branża: Drogową	Tytuł rysunku: PLAN SYTUACYJNY PRZEJŚCIE DLA ZWIERZĄT MAŁYCH W KM 111+760			Nr rys. 2
Stanowisko:	Imię i nazwisko	Specjalność	Nr uprawnień	Podpis
Projektant:	mgr inż. Krzysztof Skrok	drogi	POM/0030/POOD/05	Skala: 1:1000
Sprawdzający:	mgr inż. Michał Janiszewski	drogi	POM/0239/PWOD/08	Data 06.2011r