



**RZECZOZNAWCA MAJĄTKOWY
GEODETA UPRAWNIONY**

inż. Lech Wasilewski

22-600 Tomaszów Lub. ul. Słoneczna 6
tel +48 /084/ 664 49 03
REGON 950 189 861

lech_wasyl@poczta.onet.pl
rej. UM Tomaszów Lub. nr 02496/96
NIP 921-100-11-13

OPINIA O WARTOŚCI DREWNA

uzyskanego ze ścinki drzewostanu zlokalizowanego w:

1. Stanowisko archeologiczne „JEZIERNIA – 5/58 (AZP 95-90)” zlokalizowane na gruntach miejscowości JEZIERNIA, gmina Tomaszów Lub. powiat tomaszowski, woj. lubelskie
2. Stanowisko archeologiczne „ŁASZCZÓWKA – 8/57 (AZP 95-90)” zlokalizowane na gruntach miasta TOMASZOWA LUB., powiat tomaszowski, woj. lubelskie.

OKREŚLONA WARTOŚĆ RYNKOWA DREWNA – „JEZIERNIA – 5/58 (AZP 95-90)”	
11.592,63 PLN BRUTTO	Słownie: Jedenaście tysięcy pięćset dziewięćdziesiąt dwa złote i sześćdziesiąt trzy grosze.

OKREŚLONA WARTOŚĆ RYNKOWA DREWNA – „ŁASZCZÓWKA – 8/57 (AZP 95-90)”	
4.361,85 PLN BRUTTO	Słownie: Cztery tysiące trzysta sześćdziesiąt jeden złotych i osiemdziesiąt pięć groszy.

Pieczęć owalna

Tomaszów Lubelski dnia 2010-03-16.

Wykonawca zlecenia:

Podpis nieczytelny

Rzecznawca Majątkowy

inż. Lech Wasilewski - upr. nr 663

SPIS TREŚCI

1.		PRZEDMIOT I ZAKRES WYCENY	3
2.		CEL DOKONYWANEJ WYCENY	3
3.		PODSTAWY: FORMALNE, PRAWNE I MERYTORYCZNE OPRACOWANIA OPINII ORAZ ŹRÓDŁA DANYCH O NIERUCHOMOŚCI	3
	a	PODSTAWA FORMALNA - ZLECENIE	3
	b	PODSTAWY MATERIALNO – PRAWNE	3
	c	ŹRÓDŁA DANYCH O NIERUCHOMOŚCI	3
4.		DATY ISTOTNE DLA OKREŚLENIA WARTOŚCI	3
5.		STAN PRAWNY	4
6.		OKREŚLENIE WARTOŚCI PRZEDMIOTU WYCENY	4
7.		KLAUZULE I ZASTRZEŻENIA	21

1. PRZEDMIOTU I ZAKRES WYCENY

Przedmiotem wyceny jest drewno uzyskane ze zrywki drzewostanu stanowisk archeologicznych „JEZIERNIA – 5/58 (AZP 95-90)” i „ŁASZCZÓWKA – 8/57 (AZP 95-90)” z nieruchomości, które zgodnie z decyzją Wojewody Lubelskiego z dnia 30 kwietnia 2009 roku, znak: IF.II/AS/7047/2/09 o *ustaleniu lokalizacji obwodnicy miasta Tomaszów Lubelski* utrzymanej w mocy ostateczną decyzją Ministra Infrastruktury z dnia 13 stycznia 2010 roku, znak: BP-5ks-772-65-1466/09/10 – od dnia 13 stycznia 2010 roku stanowią własność Skarbu Państwa i są przeznaczone pod drogę ekspresową nr 17.

2. CEL DOKONYWANEJ WYCENY

Wycena ma na celu określenie aktualnej wartości drewna uzyskanego ze zrywki drzewostanu.

3. PODSTAWY: FORMALNE, PRAWNE I MERYTORYCZNE OPRACOWANIA OPINII ORAZ ŹRÓDŁA DANYCH O NIERUCHOMOŚCI.

a. PODSTAWA FORMALNA - ZLECENIE

Wycena wykonana została na zlecenie: Generalna Dyrekcja Dróg Krajowych i Autostrad w Lublinie; Rejon Zamość – 22 400 Zamość, ul. Szczepieszka 69.

b. PODSTAWY MATERIALNO – PRAWNE

- 1) Ustawa z dnia 10 kwietnia 2003 roku o szczególnych zasadach przygotowania i realizacji inwestycji w zakresie dróg publicznych (Dz. U. Nr 80, poz. 72 z późn. zmianami).
- 2) Ustawa z dnia 21 sierpnia 1997 roku „o gospodarce nieruchomościami” (Jednolity tekst Dz. U. z 2004 roku, Nr 261, poz. 2603 z późniejszymi zmianami).
- 3) Rozporządzenie Rady Ministrów z dnia 21 września 2004 roku „w sprawie wyceny nieruchomości i sporządzania operatu szacunkowego” (Dz. U. z 2004 roku, Nr 207, poz. 2109 z późniejszymi zmianami).
- 4) Cennik detaliczny na surowiec drzewny obowiązujący od dnia 05 stycznia 2010 roku w Nadleśnictwie Tomaszów w Tomaszowie Lubelskim (właściwy ze względu na położenie nieruchomości).

oraz

stosowane łącznie z tymi przepisami:

- 5) Powszechne Krajowe Zasady Wyceny – przyjęte do stosowania przez Polską Federację Stowarzyszeń Rzeczoznawców Majątkowych. Standard KSWP 1 „Wartość rynkowa i wartość odtworzeniowa” oraz Standard KSWP 3 „Operat szacunkowy”.

c. ŹRÓDŁA DANYCH O NIERUCHOMOŚCI

1. Protokoły z inwentaryzacji drzewostanu.
2. Dane z operatów ewidencji gruntów: Jeziernia i Tomaszów Lubelski.

4. DATY ISTOTNE DLA OKREŚLENIA WARTOŚCI

a) Data sporządzenia wyceny	16 marzec 2010 roku
-----------------------------	---------------------

b) Data, na którą określono wartość przedmiotu wyceny	13 styczeń 2010 roku
c) Data, na którą określono i uwzględniono w wycenie stan przedmiotu wyceny	13 styczeń 2010 roku
d) Data dokonania oględzin nieruchomości	4 – 6 marzec 2010 roku

5. STAN PRAWNY

Zgodnie z decyzją Wojewody Lubelskiego z dnia 30 kwietnia 2009 roku, znak: IF.II/AS/7047/2/09 o *ustaleniu lokalizacji obwodnicy miasta Tomaszów Lubelski* utrzymanej w mocy ostateczną decyzją Ministra Infrastruktury z dnia 13 stycznia 2010 roku, znak: BP-5ks-772-65-1466/09/10 – od dnia 13 stycznia 2010 roku stanowią własność Skarbu Państwa i są przeznaczone pod drogę ekspresową nr 17. Natomiast zgodnie z art. 14 ust. 4 ustawy z dnia 10 kwietnia 2003 roku o szczególnych zasadach przygotowania i realizacji inwestycji w zakresie dróg publicznych – dotychczasowemu właścicielowi za utracone nieruchomości należy się odszkodowanie.

6. OKREŚLENIE WARTOŚCI PRZEDMIOTU WYCENY

Do określenia wartości drewna uzyskanego ze zrywki drzewostanu zastosowano podejście kosztowe, technikę kosztów zastąpienia.

Drzewostan znajdujący się na działce ewidencyjnej nr 729/1 „JEZIERNIA – 5/58 (AZP 95-90)”

Liczba drzew w szt.	Pierśnica w cm	Wiek w latach	Miąższość grubizny Mg w m ³	Mg* Wsp	Cena grubizny pomniejszona o koszty pozyskania i zrywki za 1m ³ w zł	Wartość grubizny	Miąższość drobnicy Md w m ³	Cena drobnicy przy kosztach własnych pozyskania za 1m ³ w zł	Wartość drobnicy w zł	Wartość łącznie
Sosna Zwyczajna										
1	18	50	0,19	0,143	146,70	20,90	0,038	40,40	1,54	22,44
2	24	70	0,80	0,616	146,70	90,37	0,128	40,40	5,17	95,54
2	25	70	0,92	0,708	160,12	113,42	0,138	40,40	5,58	119,00
1	26	80	0,52	0,400	160,12	64,11	0,073	40,40	2,94	67,05
2	28	85	1,3	1,027	160,12	164,44	0,143	40,40	5,78	170,22
1	30	90	0,78	0,616	160,12	98,67	0,078	40,40	3,15	101,82
4	32	90	3,68	2,907	160,12	465,50	0,368	40,40	14,87	480,37
2	33	95	2,02	1,596	160,12	255,52	0,182	40,40	7,34	262,86
1	36	100	1,25	0,988	175,98	173,78	0,100	40,40	4,04	177,82
1	38	100	1,40	1,106	175,98	194,63	0,112	40,40	4,52	199,16
2	40	110	3,10	2,449	175,98	430,98	0,248	40,40	10,02	440,99
19	Łącznie:	-	15,96	-	-	2 072,32	1,608	-	64,95	2 137,27
Buk										
21	5	10	0,21	0,170	143,04	24,33	0,221	48,79	10,76	35,09
34	10	20	1,02	0,826	143,04	118,18	0,928	48,79	45,29	163,47
55	Łącznie:		1,23			142,51	1,149		56,05	198,56
Łącznie			17,19	Wartość netto grubizny		1 815,43	2,757	Wartość netto drobnicy		113,08
Łącznie				22 % podatku VAT		399,40		7 % podatku VAT		7,92
Łącznie			17,19	Wartość brutto grubizny		2 214,83	2,757	Wartość brutto drobnicy		121,00
								netto		1 928,51
								VAT		407,32
								brutto		2 335,83

Drzewostan znajdujący się na działce ewidencyjnej nr 730/1 „JEZIERNIA – 5/58 (AZP 95-90)”

Liczba drzew w szt.	Pierśnica w cm	Wiek w latach	Miąszość grubizny Mg w m³	Mg* Wsp	Cena grubizny pomniejszona o koszty pozyskania i zrywki za 1m³ w zł	Wartość grubizny	Miąszość drobnicy Md w m³	Cena drobnicy przy kosztach własnych pozyskania za 1m³ w zł	Wartość drobnicy w zł	Wartość łącna
Sosna Zwyczajna										
4	28	85	2,60	2,054	160,12	328,89	0,286	40,40	11,55	340,44
2	30	90	1,56	1,232	160,12	197,33	0,156	40,40	6,30	203,63
2	38	100	2,80	2,212	175,98	389,27	0,224	40,40	9,05	398,32
3	40	110	4,65	3,674	175,98	646,46	0,372	40,40	15,03	661,49
1	50	120	2,47	1,951	175,98	343,39	0,198	40,40	7,98	351,37
12	Łącznie:	-	14,08	-	-	1 905,34	1,236	-	49,91	1 955,25
Buk										
18	5	10	0,18	0,146	143,04	20,86	0,189	48,79	9,22	30,08
18	Łącznie:	-	0,18	-	-	20,86	1,189	-	9,22	30,08
Łącznie			14,26	Wartość netto grubizny 1 578,85			1,425	Wartość netto drobnicy 55,26 netto 1 634,11		
Łącznie				22 % podatku VAT 347,35				7 % podatku VAT 3,87 VAT 351,22		
Łącznie			14,26	Wartość brutto grubizny 1 926,20			1,425	Wartość brutto drobnicy 59,13 brutto 1 985,33		

Drzewostan znajdujący się na działce ewidencyjnej nr 731/1 „JEZIERNIA – 5/58 (AZP 95-90)”

Liczba drzew w szt.	Pierśnica w cm	Wiek w latach	Miąższość grubizny Mg w m ³	Mg* Wsp	Cena grubizny pomniejszona o koszty pozyskania i zrywki za 1m ³ w zł	Wartość grubizny	Miąższość drobnicy Md w m ³	Cena drobnicy przy kosztach własnych pozyskania za 1m ³ w zł	Wartość drobnicy w zł	Wartość łącznie
Sosna Zwyczajna										
1	30	90	0,78	0,616	160,12	98,67	0,078	40,40	3,15	101,82
1	34	95	1,08	0,853	160,12	136,61	0,097	40,40	3,93	140,54
1	40	110	1,55	1,225	175,98	215,49	0,124	40,40	5,01	220,50
2	50	120	4,94	3,903	175,98	686,78	0,395	40,40	15,97	702,75
1	62	120	3,88	3,065	175,98	539,41	0,310	40,40	12,54	551,95
6	Łącznie:	-	12,23	-	-	1 676,96	1,004	-	40,60	1 717,56
Dąb szypułkowy										
5	5	15	0,05	0,035	172,32	6,03	0,072	48,79	3,49	9,52
5	Łącznie:	-	0,05	-	-	6,03	0,072	-	3,49	9,52
Łącznie			12,28	Wartość netto grubizny 1 379,50		1,076	Wartość netto drobnicy 41,21		netto 1 420,71	
Łącznie				22 % podatku VAT 303,49			7 % podatku VAT 2,88		VAT 306,37	
Łącznie			12,28	Wartość brutto grubizny 1 682,99		1,076	Wartość brutto drobnicy 44,09		brutto 1 727,08	

Drzewostan znajdujący się na działce ewidencyjnej nr 732/1 „JEZIERNIA – 5/58 (AZP 95-90)”

Liczba drzew w szt.	Pierśnica w cm	Wiek w latach	Miąszość grubizny Mg w m³	Mg* Wsp	Cena grubizny pomniejszona o koszty pozyskania i zrywki za 1m³ w zł	Wartość grubizny	Miąszość drobnicy Md w m³	Cena drobnicy przy kosztach własnych pozyskania za 1m³ w zł	Wartość drobnicy w zł	Wartość łączna	
Sosna Zwyczajna											
12	5	15	0,12	0,086	146,70	12,67	0,193	40,40	7,81	20,48	
1	14	40	0,10	0,072	146,70	10,56	0,026	40,40	1,05	11,61	
2	18	50	0,38	0,285	146,70	41,81	0,076	40,40	3,07	44,88	
2	20	60	0,50	0,375	146,70	55,01	0,090	40,40	3,64	58,65	
1	24	70	0,40	0,308	146,70	45,18	0,064	40,40	2,59	47,77	
1	26	80	0,52	0,400	160,12	64,11	0,073	40,40	2,94	67,05	
1	28	85	0,65	0,514	160,12	82,22	0,072	40,40	2,89	85,11	
1	40	110	1,55	1,225	175,98	215,49	0,214	40,40	5,01	220,50	
1	50	115	2,47	1,951	175,98	343,39	0,198	40,40	7,98	351,37	
22	Łącznie:	-	6,69	-	-	870,44	1,006	-	36,98	907,42	
Jodła											
18	5	10	0,18	0,14	133,28	18,71	0,257	40,40	10,40	29,11	
18	Łącznie:	-	0,18	-	-	18,71	0,257	-	10,40	29,11	
Łącznie			6,87	Wartość netto grubizny 728,81			1,263	Wartość netto drobnicy 44,28			netto 773,09
Łącznie				22 % podatku VAT 160,34				7 % podatku VAT 3,10			VAT 163,44
Łącznie			6,87	Wartość brutto grubizny 889,15			1,263	Wartość brutto drobnicy 47,38			brutto 936,53

Drzewostan znajdujący się na działce ewidencyjnej nr 733/1 „JEZIERNIA – 5/58 (AZP 95-90)”

Liczba drzew w szt.	Pierśnica w cm	Wiek w latach	Miąższość grubizny Mg w m ³	Mg* Wsp	Cena grubizny pomniejszona o koszty pozyskania i zrywki za 1m ³ w zł	Wartość grubizny	Miąższość drobnicy Md w m ³	Cena drobnicy przy kosztach własnych pozyskania za 1m ³ w zł	Wartość drobnicy w zł	Wartość łącznie
Sosna Zwyczajna										
10	10	20	0,20	0,144	146,70	21,12	0,210	40,40	8,48	29,60
1	12	35	0,05	0,036	146,70	5,28	0,026	40,40	1,03	6,31
1	14	40	0,10	0,072	146,70	10,56	0,026	40,40	1,05	11,61
1	15	40	0,12	0,086	146,70	12,67	0,024	40,40	0,97	13,64
1	17	50	0,17	0,128	146,70	18,70	0,034	40,40	1,37	20,07
1	18	50	0,19	0,143	146,70	20,90	0,038	40,40	1,54	22,44
1	19	55	0,22	0,165	146,70	24,21	0,042	40,40	1,69	25,90
1	24	70	0,40	0,308	146,70	45,18	0,064	40,40	2,59	47,77
1	28	85	0,65	0,514	160,12	82,22	0,072	40,40	2,89	85,11
1	34	95	1,08	0,853	160,12	136,61	0,097	40,40	3,93	140,54
1	60	120	3,72	2,939	175,98	517,17	0,298	40,40	12,02	529,19
20	Łącznie:	-	6,90	-	-	894,62	0,931	-	37,56	932,18
Grab										
6	5	15	0,06	0,049	136,94	6,66	0,086	48,79	4,19	10,85
1	12	40	0,08	0,065	136,94	8,87	0,020	48,79	0,98	9,85
1	13	40	0,09	0,073	136,94	9,98	0,023	48,79	1,10	11,08
8	Łącznie:	-	0,23	-	-	25,51	0,128	-	6,27	31,78
Dąb szypułkowy										
1	16	45	0,16	0,115	172,32	19,85	0,032	48,79	1,56	21,41
1	18	55	0,23	0,166	172,32	28,54	0,039	48,79	1,91	30,45
1	21	60	0,31	0,223	172,32	38,46	0,043	48,79	2,12	40,58
2	24	70	1,02	0,745	172,32	128,31	0,122	48,79	5,97	134,28
1	25	75	0,58	0,423	307,74	130,30	0,070	48,79	3,40	133,70

3	26	80	1,86	1,358	307,74	417,85	0,223	48,79	10,89	428,74			
2	28	85	1,52	1,140	307,74	350,82	0,152	48,79	7,42	358,24			
1	32	90	1,08	0,810	301,74	249,27	0,097	48,79	4,74	254,01			
1	50	120	3,10	2,325	307,74	715,50	0,217	48,79	10,59	726,09			
13	Łącznie:	-	9,86	-	-	2 078,90	0,995	-	48,60	2 127,50			
Dzika Grusza													
3	15	10	0,03	0,022	124,74	2,73	0,043	28,41	1,22	3,95			
1	22	30	0,32	0,234	124,74	29,14	0,064	28,41	1,82	30,96			
4	Łącznie:	-	0,35	-	-	31,87	0,107	-	3,04	34,91			
Świerk													
1	5	10	0,01	0,008	146,70	1,14	0,014	40,40	0,58	1,72			
1	Łącznie:	-	0,01	-	-	1,14	0,014	-	0,58	1,72			
Łącznie			17,35	Wartość netto grubizny			2 485,28	2,176	Wartość netto drobnicy		89,77	netto	2 575,05
Łącznie				22 % podatku VAT			546,76		7 % podatku VAT		6,28	VAT	553,04
Łącznie			17,35	Wartość brutto grubizny			3 032,04	2,176	Wartość brutto drobnicy		96,05	brutto	3 128,09

Drzewostan znajdujący się na działce ewidencyjnej nr 734/1 „JEZIERNIA – 5/58 (AZP 95-90)”

Liczba drzew w szt.	Pierśnica w cm	Wiek w latach	Miąższość grubizny Mg w m ³	Mg* Wsp	Cena grubizny pomniejszona o koszty pozyskania i zrywki za 1m ³ w zł	Wartość grubizny	Miąższość drobnicy Md w m ³	Cena drobnicy przy kosztach własnych pozyskania za 1m ³ w zł	Wartość drobnicy w zł	Wartość łącznie
Sosna Zwyczajna										
1	11	30	0,04	0,029	146,70	4,22	0,026	40,40	1,05	5,27
1	14	40	0,10	0,072	146,70	10,56	0,026	40,40	1,05	11,61
1	18	50	0,19	0,143	146,70	20,90	0,038	40,40	1,54	22,44
2	20	60	0,50	0,375	146,70	55,01	0,090	40,40	3,64	58,65
1	21	60	0,29	0,218	146,70	31,91	0,049	40,40	1,99	33,90
2	24	70	0,80	0,616	146,70	90,37	0,128	40,40	5,17	95,54
1	26	80	0,52	0,400	160,12	64,11	0,073	40,40	2,94	67,05
1	28	85	0,65	0,514	160,12	82,22	0,072	40,40	2,89	85,11
1	33	95	1,01	0,798	160,12	127,76	0,091	40,40	3,67	131,43
11	Łącznie:	-	4,01	-	-	487,06	0,593	-	23,94	511,00
Brzoza										
1	12	30	0,06	0,044	124,74	5,46	0,048	28,41	1,36	6,83
1	Łącznie:	-	0,06	-	-	5,46	0,048	-	1,36	6,82
Czereśnia dzika										
1	15	35	0,06	0,044	124,74	5,46	0,048	28,41	1,36	6,83
1	Łącznie:	-	0,06	-	-	5,46	0,048	-	1,36	6,82
Dąb szypułkowy										
1	10	30	0,03	0,021	172,32	3,62	0,034	48,79	1,65	5,27
1	Łącznie:	-	0,03	-	-	3,62	0,034	-	1,65	5,27
Łącznie			4,16	Wartość netto grubizny		411,15	0,723	Wartość netto drobnicy		26,46
Łącznie				22 % podatku VAT		90,45		7 % podatku VAT		1,85
Łącznie			4,16	Wartość brutto grubizny		501,60	0,723	Wartość brutto drobnicy		28,31
								brutto		529,91

Drzewostan znajdujący się na działce ewidencyjnej nr 744/1 „JEZIERNIA – 5/58 (AZP 95-90)”

Liczba drzew w szt.	Pierśnica w cm	Wiek w latach	Miąższość grubizny Mg w m³	Mg* Wsp	Cena grubizny pomniejszona o koszty pozyskania i zrywki za 1m³ w zł	Wartość grubizny	Miąższość drobnicy Md w m³	Cena drobnicy przy kosztach własnych pozyskania za 1m³ w zł	Wartość drobnicy w zł	Wartość łączna	
Sosna Zwyczajna											
1	14	40	0,10	0,072	146,70	10,56	0,026	40,40	1,05	11,61	
2	16	45	0,28	0,210	146,70	30,81	0,056	40,40	2,26	33,07	
1	18	50	0,19	0,143	146,70	20,90	0,038	40,40	1,54	22,44	
1	20	60	0,25	0,188	146,70	27,51	0,045	40,40	1,82	29,33	
1	23	65	0,37	0,285	146,70	41,79	0,059	40,40	2,39	44,18	
1	24	70	0,80	0,616	146,70	90,37	0,128	40,40	5,17	95,54	
2	28	85	1,30	1,027	160,12	164,44	0,143	40,40	5,78	170,22	
1	30	90	0,78	0,616	160,12	98,67	0,078	40,40	3,15	101,82	
1	32	90	0,92	0,727	160,12	116,38	0,092	40,40	3,72	120,10	
1	34	95	1,08	0,853	160,12	136,61	0,097	40,40	3,93	140,54	
1	35	100	1,14	0,901	175,98	158,49	0,103	40,40	4,15	162,64	
13	Łącznie:	-	7,21	-	-	896,53	0,865	-	34,96	931,49	
Buk											
11	5	10	0,11	0,089	143,04	12,74	0,116	48,79	5,64	18,38	
11	Łącznie:	-	0,11	-	-	12,74	0,116	-	5,64	18,38	
Łącznie			7,32	Wartość netto grubizny		745,30	0,981	Wartość netto drobnicy		37,94	netto 783,24
Łącznie				22 % podatku VAT		163,97		7 % podatku VAT		2,66	VAT 166,63
Łącznie			7,32	Wartość brutto grubizny		909,27	0,981	Wartość brutto drobnicy		40,60	brutto 949,87

DRZEWOSTAN ŁĄCZNIE „JEZIERNIA – 5/58 (AZP 95-90)”

Liczba drzew w szt.	Pierśnica w cm	Wiek w latach	Miąższość grubizny Mg w m ³	Mg* Wsp	Cena grubizny pomniejszona o koszty pozyskania i zrywki za 1m ³ w zł	Wartość grubizny	Miąższość drobnicy Md w m ³	Cena drobnicy przy kosztach własnych pozyskania za 1m ³ w zł	Wartość drobnicy w zł	Wartość łączna
Sosna Zwyczajna										
12	5	15	0,12	0,086	146,70	12,67	0,193	40,40	7,81	20,48
10	10	25	0,20	0,144	146,70	21,12	0,210	40,40	8,48	29,6
1	11	30	0,04	0,029	146,70	4,22	0,026	40,40	1,05	5,27
1	12	35	0,05	0,036	146,70	5,28	0,026	40,40	1,03	6,31
4	14	40	0,40	0,288	146,70	42,25	0,104	40,40	4,2	46,45
1	15	40	0,12	0,086	146,70	12,67	0,024	40,40	0,97	13,64
2	16	45	0,28	0,210	146,70	30,81	0,056	40,40	2,26	33,07
1	17	50	0,17	0,128	146,70	18,7	0,034	40,40	1,37	20,07
6	18	50	1,14	0,855	146,70	125,43	0,228	40,40	9,21	134,64
1	19	55	0,22	0,165	146,70	24,21	0,042	40,40	1,69	25,9
5	20	60	1,25	0,938	146,70	137,53	0,225	40,40	9,09	146,62
1	21	60	0,29	0,218	146,70	31,91	0,049	40,40	1,99	33,9
1	23	65	0,37	0,285	146,70	41,79	0,059	40,40	2,39	44,18
8	24	70	3,20	2,464	146,70	361,46	0,512	40,40	20,69	382,15
2	25	70	0,92	0,708	160,12	113,43	0,138	40,40	5,58	119,01
3	26	80	1,56	1,201	160,12	192,34	0,218	40,40	8,82	201,16
11	28	85	7,15	5,649	160,12	904,43	0,787	40,40	31,78	936,21
5	30	90	3,90	3,081	160,12	493,33	0,390	40,40	15,76	509,09
5	32	90	4,60	3,634	160,12	581,87	0,460	40,40	18,59	600,46
3	33	95	3,03	2,394	160,12	383,28	0,273	40,40	11,02	394,3
3	34	95	3,24	2,560	160,12	409,83	0,292	40,40	11,79	421,62
1	35	100	1,14	0,901	175,98	158,49	0,103	40,40	4,15	162,64
1	36	100	1,25	0,988	175,98	173,78	0,100	40,40	4,04	177,82

3	38	100	4,20	3,318	175,98	583,9	0,336	40,40	13,57	597,47
7	40	110	10,85	8,572	175,98	1508,41	0,868	40,40	35,07	1543,48
4	50	115	9,88	7,805	175,98	1373,55	0,790	40,40	31,94	1405,49
1	60	120	3,72	2,939	175,98	517,17	0,298	40,40	12,02	529,19
1	62	120	3,88	3,065	175,98	539,41	0,310	40,40	12,54	551,95
104	Łącznie:	-	-	-	-	8803,27	-	-	288,90	9 092,17
Buk										
50	5	10	0,50	0,405	143,04	57,93	0,525	48,79	25,61	83,55
34	10	20	1,02	0,826	143,04	118,18	0,928	48,79	45,29	163,47
84	Łącznie:	-	-	-	-	176,11	-	-	70,90	247,02
Dąb szypułkowy										
5	5	15	0,05	0,035	172,32	6,03	0,072	48,79	3,49	9,52
1	10	30	0,03	0,021	172,32	3,62	0,034	48,79	1,65	5,27
1	16	45	0,16	0,115	172,32	19,85	0,032	48,79	1,56	21,41
1	18	55	0,23	0,166	172,32	28,54	0,039	48,79	1,91	30,44
1	21	60	0,31	0,223	172,32	38,46	0,043	48,79	2,12	40,58
2	24	70	1,02	0,745	172,32	128,31	0,122	48,79	5,97	134,28
1	25	75	0,58	0,423	307,74	130,30	0,070	48,79	3,40	133,69
3	26	80	1,86	1,358	307,74	417,85	0,223	48,79	10,89	428,76
2	28	85	1,52	1,14	307,74	350,82	0,152	48,79	7,42	358,24
1	32	90	1,08	0,81	307,74	249,27	0,097	48,79	4,74	254,01
1	50	120	3,10	2,325	307,74	715,50	0,217	48,79	10,59	726,09
19	Łącznie:	-	-	-	-	2088,55	-	-	53,74	2142,29
Jodła										
18	5	10	0,18	0,14	133,28	18,71	0,257	40,40	10,40	29,11
18	Łącznie:	-	-	-	-	18,71	-	-	10,40	29,11
Grab										
6	5	15	0,06	0,049	136,94	6,66	0,086	48,79	4,19	10,85
1	12	40	0,08	0,065	136,94	8,87	0,020	48,79	0,98	9,85
1	13	40	0,09	0,073	136,94	9,98	0,023	48,79	1,10	11,08
8	Łącznie:	-	-	-	-	25,51	-	-	6,27	31,78

Dzika Grusza										
3	15	10	0,03	0,022	124,74	2,73	0,043	28,41	1,22	3,95
1	22	30	0,32	0,234	124,74	29,14	0,064	28,41	1,82	30,96
4	Łącznie:	-	-	-	-	31,87	-	-	3,04	34,91
Świerk										
1	5	10	0,01	0,008	146,70	1,14	0,014	40,40	0,58	1,72
1	Łącznie:	-	-	-	-	1,14	-	-	0,58	1,72
Brzoza										
1	12	30	0,06	0,044	124,74	5,46	0,048	28,41	1,36	6,82
1	Łącznie:	-	-	-	-	5,46	-	-	1,36	6,82
Czereśnia Dzika										
1	15	35	0,06	0,044	124,74	5,46	0,048	28,41	1,36	6,82
1	Łącznie:	-	-	-	-	5,46	-	-	1,36	6,82
O G Ó Ł E M:			Wartość netto grubizny				9 144,33	Wartość netto drobnicy		407,99
O G Ó Ł E M:			22 % podatku VAT				2 011,75	7 % podatku VAT		28,56
O G Ó Ł E M:			Wartość brutto grubizny				11 156,08	Wartość brutto drobnicy		436,55
								netto		9 552,32 zł
								VAT		2 040,31 zł
								brutto		11 592,63 zł

Drzewostan znajdujący się na działce ewidencyjnej nr 115/1 i 115/2 – „ŁASZCZÓWKA – 8/57 (AZP 95-90)”

Liczba drzew w szt.	Pierśnica w cm	Wiek w latach	Miąższość grubizny Mg w m ³	Mg* Wsp	Cena grubizny pomniejszona o koszty pozyskania i zrywki za 1m ³ w zł	Wartość grubizny	Miąższość drobnicy Md w m ³	Cena drobnicy przy kosztach własnych pozyskania za 1m ³ w zł	Wartość drobnicy w zł	Wartość łącznie
Sosna Zwyczajna										
10	5	10	0,10	0,072	146,70	10,56	0,161	40,40	6,50	17,06
2	12	35	0,10	0,072	146,70	10,56	0,051	40,40	2,06	12,62
1	14	40	0,10	0,072	146,70	10,56	0,026	40,40	1,05	11,61
3	15	45	0,36	0,259	146,70	38,02	0,072	40,40	2,91	40,93
1	16	45	0,14	0,105	146,70	15,40	0,028	40,40	1,13	16,53
1	17	50	0,17	0,128	146,70	18,70	0,034	40,40	1,37	20,07
3	20	60	0,75	0,563	146,70	82,52	0,135	40,40	5,45	87,97
5	21	60	1,45	1,088	146,70	159,54	0,247	40,40	9,96	169,50
5	22	60	1,60	1,232	146,70	180,73	0,272	40,40	10,99	191,72
1	23	65	0,37	0,285	146,70	41,79	0,059	40,40	2,39	44,18
1	24	70	0,40	0,308	146,70	45,18	0,064	40,40	2,59	47,77
1	25	75	0,46	0,354	160,12	56,71	0,069	40,40	2,79	59,50
4	26	80	2,08	1,602	160,12	256,45	0,291	40,40	11,76	268,21
1	28	85	0,65	0,514	160,12	82,22	0,072	40,40	2,89	85,11
1	32	90	0,92	0,727	160,12	116,38	0,092	40,40	3,72	120,10
2	35	95	2,28	1,801	175,98	316,98	0,205	40,40	8,29	325,27
1	36	95	1,25	0,988	175,98	173,78	0,100	40,40	4,04	177,82
1	37	100	1,32	1,043	175,98	183,51	0,106	40,40	4,27	187,78
44	Łącznie:	-	14,50	-	-	1 799,59	2,084	-	84,16	1 883,75
Dąb szypułkowy										
4	> 5	5	0,04	0,028	172,32	4,82	0,057	48,79	2,79	7,61
10	> 5	10	0,10	0,07	172,32	12,06	0,143	48,79	6,98	19,04

1	5	15	0,01	0,007	172,32	1,21	0,014	48,79	0,70	1,91
1	9	30	0,03	0,021	172,32	3,62	0,034	48,79	1,65	5,27
1	10	35	0,03	0,021	172,32	3,62	0,034	48,79	1,65	5,27
1	11	40	0,08	0,056	172,32	9,65	0,020	48,79	0,98	10,63
1	25	70	0,58	0,423	307,74	130,30	0,070	48,79	3,40	133,70
19	Łącznie:		0,87			165,28	0,372		18,15	183,43
Łącznie			15,37	Wartość netto grubizny		1 610,55	2,456	Wartość netto drobnicy		95,62 netto 1 706,17
Łącznie				22 % podatku VAT		354,32		7 % podatku VAT		6,69 VAT 361,01
Łącznie			15,37	Wartość brutto grubizny		1 964,87	2,456	Wartość brutto drobnicy		102,31 brutto 2 067,18

Drzewostan znajdujący się na działce ewidencyjnej nr 116/1 i 116/2 – „ŁASZCZÓWKA – 8/57 (AZP 95-90)”

Liczba drzew w szt.	Pierśnica w cm	Wiek w latach	Miąższość grubizny Mg w m ³	Mg* Wsp	Cena grubizny pomniejszona o koszty pozyskania i zrywki za 1m ³ w zł	Wartość grubizny	Miąższość drobnicy Md w m ³	Cena drobnicy przy kosztach własnych pozyskania za 1m ³ w zł	Wartość drobnicy w zł	Wartość łączna
Sosna Zwyczajna										
18	>5	10	0,18	0,130	146,70	19,01	0,290	40,40	11,71	30,72
11	5	15	0,11	0,079	146,70	11,62	0,177	40,40	7,15	18,77
4	8	20	0,08	0,058	146,70	8,45	0,084	40,40	3,39	11,84
5	9	25	0,10	0,072	146,70	10,56	0,105	40,40	4,24	14,80
10	10	25	0,20	0,144	146,70	21,12	0,210	40,40	8,48	29,60
3	11	30	0,12	0,086	146,70	12,67	0,078	40,40	3,15	15,82
4	12	35	0,20	0,144	146,70	21,12	0,102	40,40	4,12	25,24
8	13	40	0,64	0,461	146,70	67,60	0,224	40,40	9,05	76,65
2	14	40	0,20	0,144	146,70	21,12	0,052	40,40	2,10	23,22
4	15	45	0,48	0,346	146,70	50,70	0,096	40,40	3,88	54,58
6	16	45	0,84	0,630	146,70	92,42	0,168	40,40	6,79	99,21
3	17	50	0,51	0,383	146,70	56,11	0,102	40,40	4,12	60,23
2	18	50	0,38	0,285	146,70	41,81	0,076	40,40	3,07	44,88

1	19	55	0,22	0,165	146,70	24,21	0,042	40,40	1,69	25,90
3	20	60	0,75	0,563	146,70	82,52	0,135	40,40	5,45	87,97
2	21	60	0,58	0,435	146,70	63,81	0,099	40,40	3,98	67,79
2	22	60	0,64	0,493	146,70	72,29	0,109	40,40	4,40	76,69
2	23	65	0,74	0,570	146,70	83,59	0,118	40,40	4,78	88,37
1	24	70	0,40	0,308	146,70	45,18	0,064	40,40	2,59	47,77
3	25	75	1,38	1,063	160,12	170,14	0,207	40,40	8,36	178,50
1	27	80	0,58	0,458	160,12	73,37	0,081	40,40	3,28	76,65
2	28	85	1,30	1,027	160,12	164,44	0,143	40,40	5,78	170,22
1	30	90	0,78	0,616	160,12	98,67	0,078	40,40	3,15	101,82
1	31	90	0,83	0,656	160,12	104,99	0,083	40,40	3,35	108,34
1	32	90	0,92	0,727	160,12	116,38	0,092	40,40	3,72	120,10
100	Łącznie:	-	13,16	-	-	1533,90	3,015	-	121,78	1 655,68
Dąb szypułkowy										
5	5	10	0,05	0,035	172,32	6,03	0,072	48,79	3,49	9,52
3	5	15	0,03	0,021	172,32	3,62	0,043	48,79	2,09	5,71
1	10	35	0,03	0,021	172,32	3,62	0,034	48,79	1,65	5,27
2	13	40	0,18	0,126	172,32	21,71	0,045	48,79	2,20	23,91
1	14	40	0,09	0,063	172,32	10,86	0,021	48,79	1,01	11,87
1	17	50	0,16	0,115	172,32	19,85	0,032	48,79	1,56	21,41
1	18	55	0,23	0,166	172,32	28,54	0,039	48,79	1,91	30,45
1	22	60	0,31	0,223	172,32	38,46	0,043	48,79	2,12	40,58
1	41	100	1,99	1,493	307,74	459,30	0,159	48,79	7,77	467,07
16	Łącznie:		3,07			591,99	0,488		23,80	615,79
Czeremcha zwyczajna - pospolita										
12	5	10	0,12	0,087	124,74	10,93	0,172	28,41	4,88	15,81
2	11	20	0,06	0,044	124,74	5,46	0,068	28,41	1,93	7,39
14	Łącznie:		0,18	-	-	16,39	0,239	-	6,81	23,20
Łącznie			16,41	Wartość netto grubizny		1 755,97	3,742	Wartość netto drobnicy		142,42
Łącznie				22 % podatku VAT		386,31		7 % podatku VAT		9,97
Łącznie			16,41	Wartość brutto grubizny		2 142,28	3,742	Wartość brutto drobnicy		152,39
								netto		1 898,39
								VAT		396,28
								brutto		2 294,67

DRZEWOSTAN ŁĄCZNIE: – „ŁASZCZÓWKA – 8/57 (AZP 95-90)”

<i>Liczba drzew w szt.</i>	<i>Pierśnica w cm</i>	<i>Wiek w latach</i>	<i>Miąższość grubizny Mg w m³</i>	<i>Mg* Wsp</i>	<i>Cena grubizny pomniejszona o koszty pozyskania i zrywki za 1m³ w zł</i>	<i>Wartość grubizny</i>	<i>Miąższość drobnicy Md w m³</i>	<i>Cena drobnicy przy kosztach własnych pozyskania za 1m³ w zł</i>	<i>Wartość drobnicy w zł</i>	<i>Wartość łączna</i>
Sosna Zwyczajna										
28	>5	10	0,28	0,202	146,70	29,57	0,451	40,40	18,21	47,78
11	5	15	0,11	0,079	146,70	11,62	0,177	40,40	7,15	18,77
4	8	20	0,08	0,058	146,70	8,45	0,084	40,40	3,39	11,84
5	9	25	0,10	0,072	146,70	10,56	0,105	40,40	4,24	14,80
10	10	25	0,20	0,144	146,70	21,12	0,210	40,40	8,48	29,60
3	11	30	0,12	0,086	146,70	12,67	0,078	40,40	3,14	15,81
6	12	35	0,30	0,216	146,70	31,69	0,153	40,40	6,18	37,87
8	13	40	0,64	0,461	146,70	67,6	0,224	40,40	9,05	76,65
3	14	40	0,30	0,216	146,70	31,69	0,078	40,40	3,14	34,83
7	15	45	0,84	0,605	146,70	88,72	0,168	40,40	6,79	95,51
7	16	45	0,98	0,735	146,70	107,82	0,196	40,40	7,92	115,74
4	17	50	0,68	0,510	146,70	74,82	0,136	40,40	5,48	80,30
2	18	50	0,38	0,285	146,70	41,81	0,076	40,40	3,07	44,88
1	19	55	0,22	0,165	146,70	24,21	0,042	40,40	1,69	25,90
6	20	60	1,50	1,125	146,70	165,03	0,270	40,40	10,92	175,95
7	21	60	2,03	1,523	146,70	223,33	0,345	40,40	13,96	237,29
7	22	60	2,24	1,725	146,70	253,03	0,381	40,40	15,37	268,4
3	23	65	1,11	0,855	146,70	125,38	0,178	40,40	7,18	132,56
2	24	70	0,80	0,616	146,70	90,37	0,128	40,40	5,17	95,54
4	25	75	1,84	1,417	160,12	226,86	0,276	40,40	11,15	238,01
4	26	80	2,08	1,602	160,12	256,45	0,291	40,40	11,76	268,21
1	27	80	0,58	0,458	160,12	73,37	0,081	40,40	3,28	76,65
3	28	85	1,95	1,541	160,12	246,64	0,215	40,40	8,69	255,33

1	30	90	0,78	0,616	160,12	98,67	0,078	40,40	3,15	101,82
1	31	90	0,83	0,656	160,12	104,99	0,083	40,40	3,35	108,34
2	32	90	1,84	1,454	160,12	232,75	0,184	40,40	7,43	240,18
2	35	95	2,28	1,801	175,98	316,98	0,205	40,40	8,29	325,27
1	36	95	1,25	0,988	175,98	173,78	0,100	40,40	4,04	177,82
1	37	100	1,32	1,043	175,98	183,51	0,106	40,40	4,27	187,78
144	Łącznie:	-	-	-	-	3 333,49	-	-	205,94	3 539,43
Dąb szypułkowy										
4	> 5	5	0,04	0,028	172,32	4,82	0,057	48,79	2,79	7,61
15	5	10	0,15	0,105	172,32	18,10	0,215	48,79	10,46	28,56
4	5	15	0,04	0,028	172,32	4,82	0,057	48,79	2,79	7,61
1	9	30	0,03	0,021	172,32	3,62	0,034	48,79	1,65	5,27
2	10	35	0,06	0,042	172,32	7,24	0,068	48,79	3,31	10,55
1	11	40	0,08	0,056	172,32	9,65	0,020	48,79	0,98	10,63
2	13	40	0,18	0,126	172,32	21,71	0,045	48,79	2,2	23,91
1	14	40	0,09	0,063	172,32	10,86	0,021	48,79	1,01	11,87
1	17	50	0,16	0,115	172,32	19,85	0,032	48,79	1,56	21,41
1	18	55	0,23	0,166	172,32	28,54	0,039	48,79	1,91	30,45
1	22	60	0,31	0,223	172,32	38,46	0,043	48,79	2,12	40,58
1	25	70	0,58	0,423	307,74	130,30	0,070	48,79	3,40	133,70
1	41	100	1,99	1,493	307,74	459,30	0,159	48,79	7,77	467,07
35	Łącznie:	-	-	-	-	757,27	-	-	41,95	799,22
Czeremcha zwyczajna - pospolita										
12	5	10	0,12	0,087	124,74	10,93	0,172	28,41	4,88	15,81
2	11	20	0,06	0,044	124,74	5,46	0,068	28,41	1,93	7,39
14	Łącznie:	-	-	-	-	16,39	-	-	6,81	23,20
O G Ó Ł E M:			Wartość netto grubizny				3 366,52	Wartość netto drobnicy		238,04
O G Ó Ł E M:			22 % podatku VAT				740,63	7 % podatku VAT		16,66
O G Ó Ł E M:			Wartość brutto grubizny				4 107,15	Wartość brutto drobnicy		254,70
								netto		3 604,56 zł
								VAT		757,29 zł
								brutto		4 361,85 zł

7. KLAUZULE I ZASTRZEŻENIA

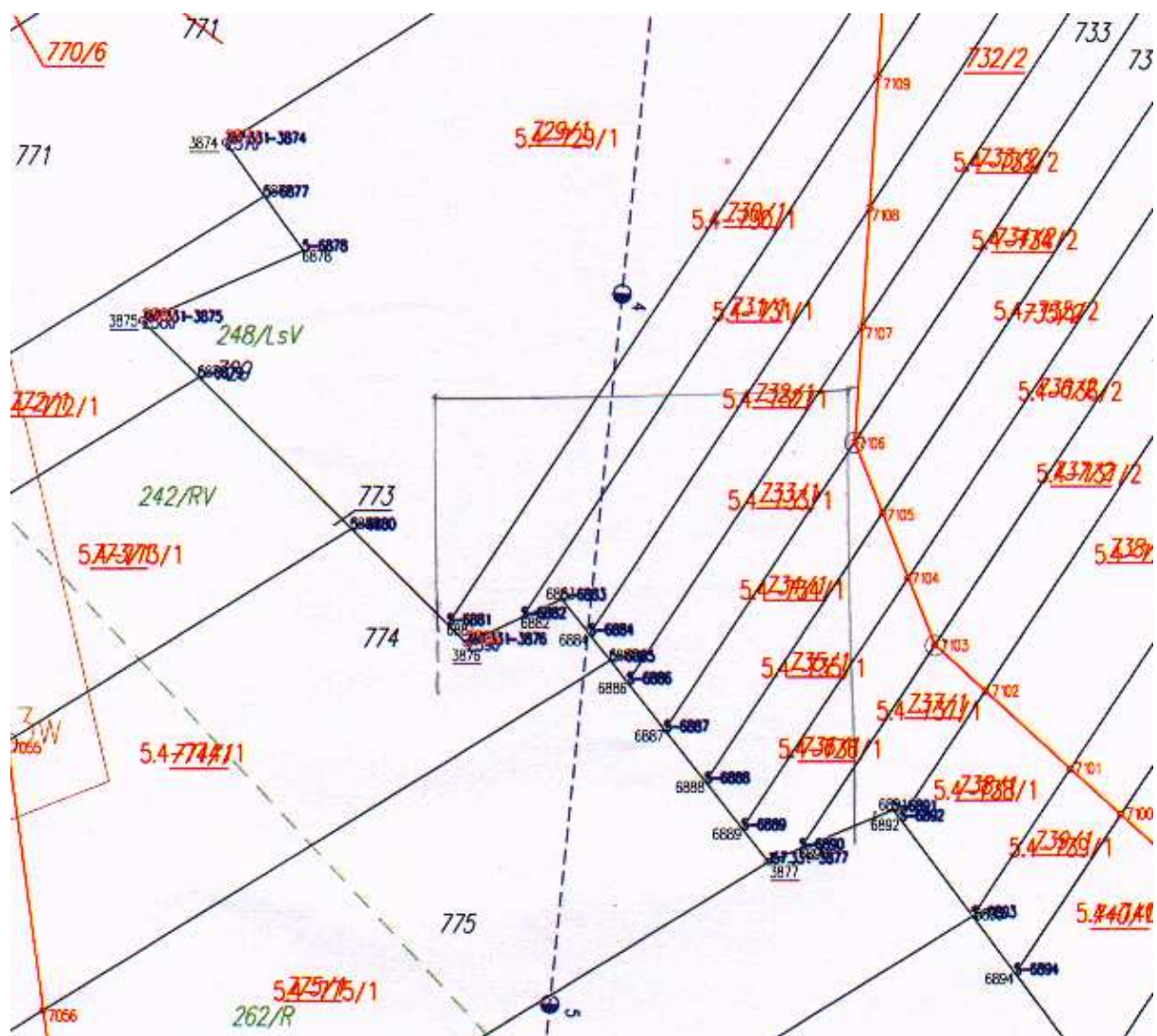
1. Opinia może być wykorzystana do celu, dla którego została sporządzona przez okres dwunastu miesięcy od daty jej sporządzenia.
2. Niniejsza opinia wykonana została dla Zleceniodawcy i jej użycie przez osoby trzecie nie rodzi skutków prawnych dla Wyceniającego.
3. Dane zawarte w opinii są prawdziwe. Wyceniającego nie wiążą z obecnym właścicielem i byłymi właścicielem wycenianej nieruchomości, żadne powiązania i ukryte interesy.
4. Niniejsza opinia sporządzona została zgodnie z aktualnie obowiązującymi przepisami prawa oraz Powszechnymi Krajowymi Zasadami Wyceny przyjętymi do stosowania przez Polską Federację Stowarzyszeń Rzeczoznawców Majątkowych.
5. Opinia nie może być publikowana w całości lub w części w jakimkolwiek dokumencie bez zgody Wyceniającego i bez uzgodnienia formy i treści takiej publikacji.
6. Rzeczoznawca majątkowy nie ponosi odpowiedzialności za wady ukryte, prawne i fizyczne nieruchomości, których występowanie nie mógł stwierdzić przy dokonywaniu oględzin nieruchomości, ani też na podstawie odnalezionej dokumentacji prawnej.
7. Ustalona w opinii w formie „Operatu szacunkowego” wartość nieruchomości nie uwzględnia ewentualnych obciążeń hipotecznych nieruchomości ani innych ciężarów i zobowiązań, których rzeczoznawca nie mógł stwierdzić podczas oględzin nieruchomości i badając odnaleziony stan prawny.

Autor opinii:
inż. Lech Wasilewski
Rzeczoznawca Majątkowy
Nr upr. 663

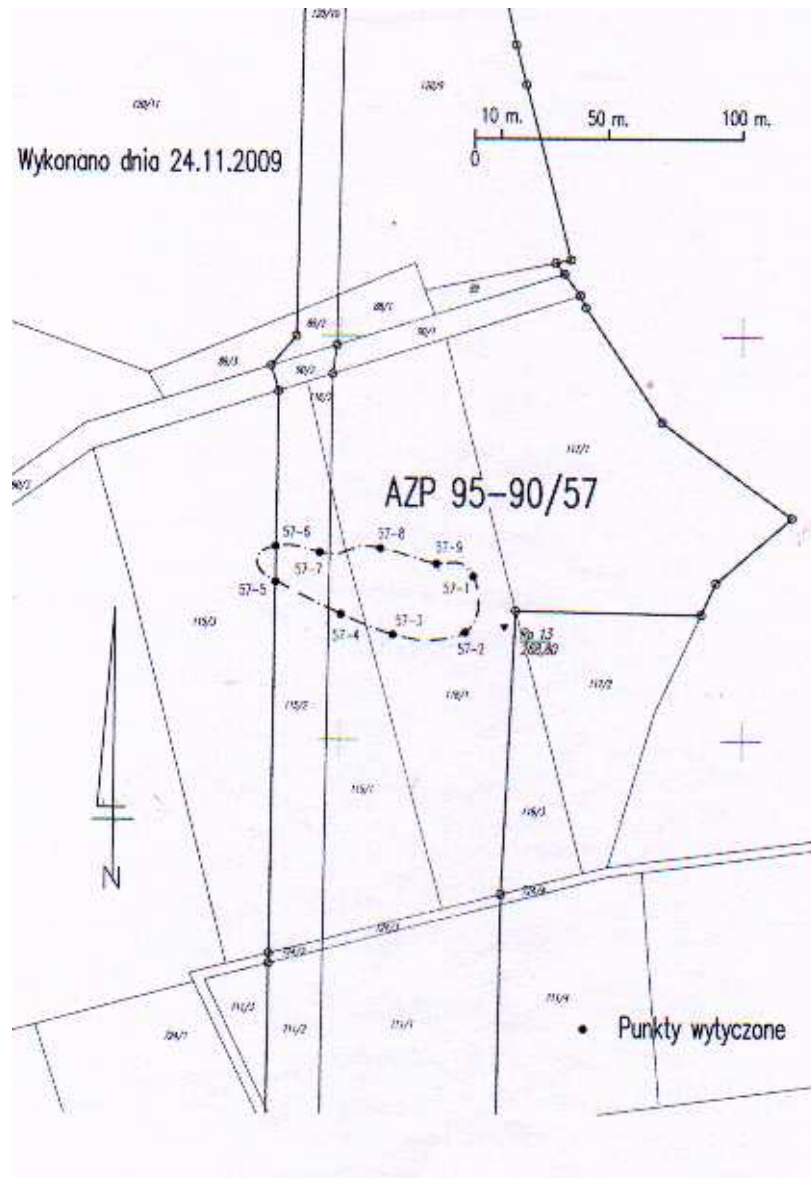
Tomaszów Lubelski, 16 marzec 2010 roku.

Pieczęć owalna i podpis nieczytelny

Stanowisko archeologiczne JEZIERNIA 5/58 (AZP 95-90)



Stanowisko archeologiczne ŁASZCZÓWKA 8/57 (AZP 95-90)



LOKALIZACJA STANOWISK ARCHEOLOGICZNYCH

Skala 1 : 50.000

JEZIERNIA 5/58 (AZP 95-90)



JEZIERNIA 5/58 (AZP 95-90)