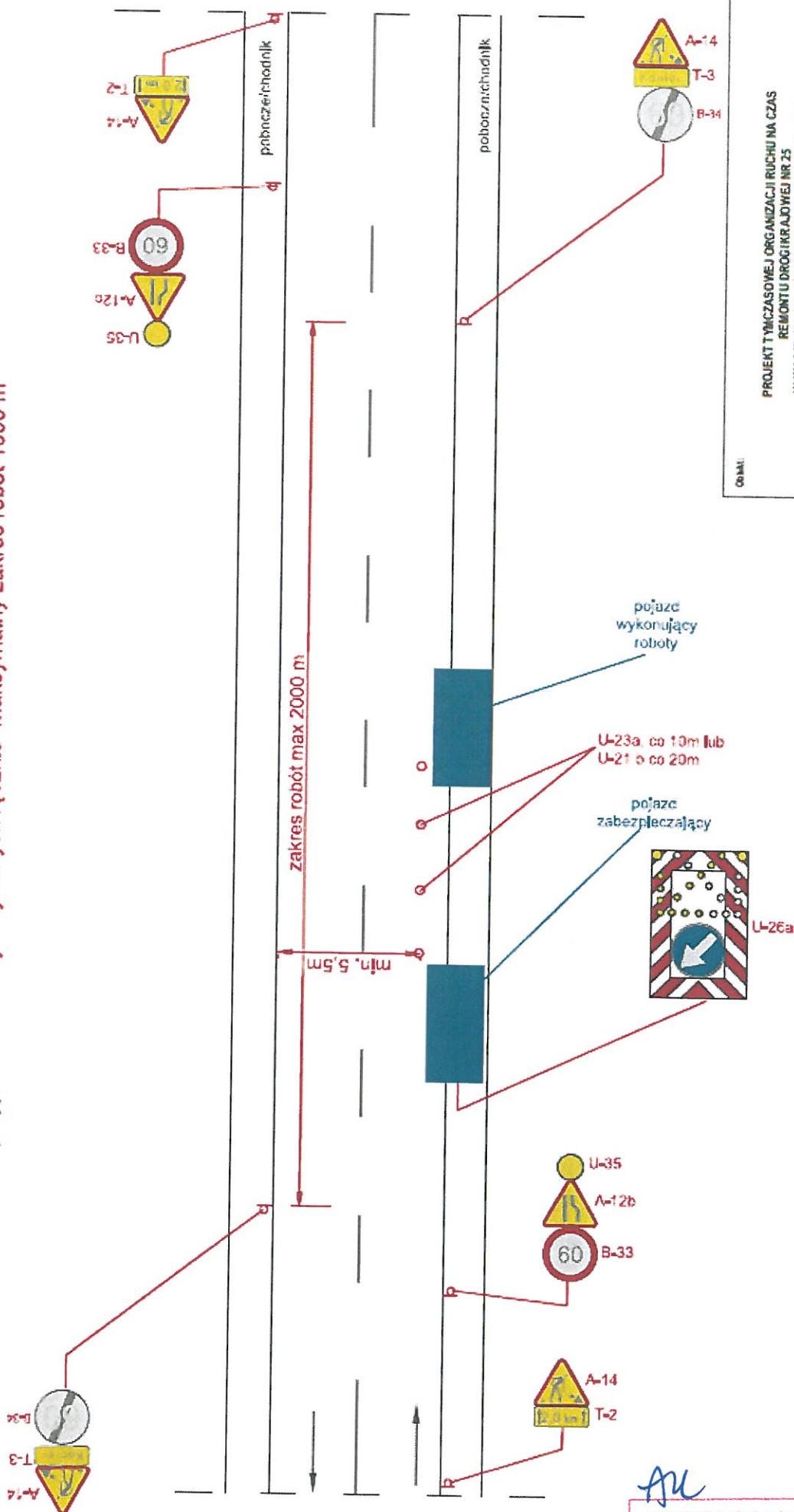


GDDKIA Oddział we Wrocławiu
Zespół Oceny Projektów Organizacji Ruchu

UWAGA!!!
- w przypadku robót wykonywanych ręcznie maksymalny zakres robót 1000 m



Opis:

PROJEKT TYMCZASOWEJ ORGANIZACJI RUCHU NA CZAS
REMONTU DROGI KRAJOWEJ NR 25
W KM 347+888-350+163, ODC. OSKA PILA - DROLTOWICE

PLAN SYTUACYJNY

ROBOTY SZYBKOPOSTĘPUJĄCE -
WYKONANIE OZNACZANIA POZIOMEGO NA KRAWĘDZI JEZDNI
W OŚCIEŻCACH NIEZABUDOWANYCH

DROGOWA

DARIUSZ KONIECZNY

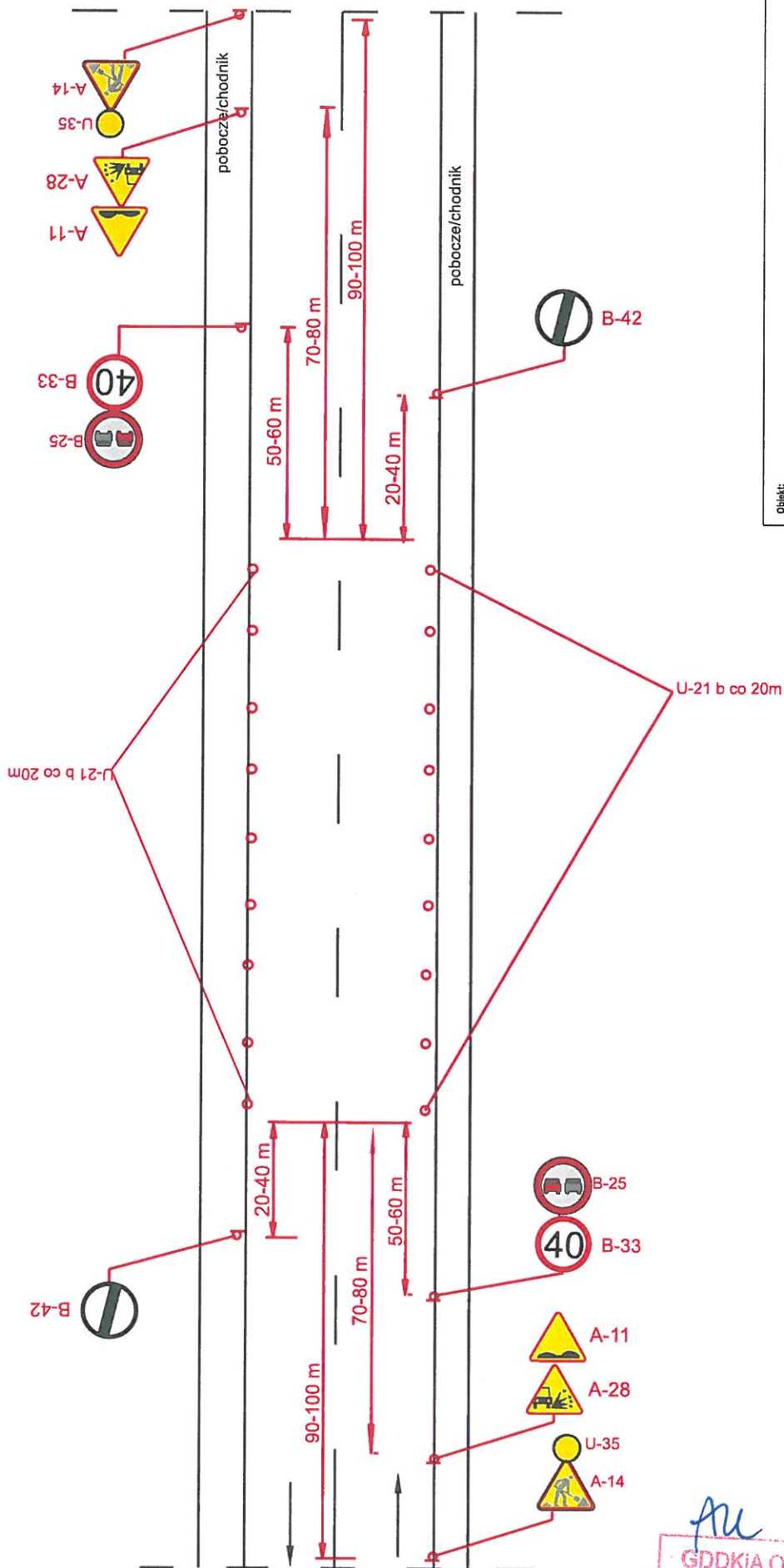
Opis:

MAJ 2014

13

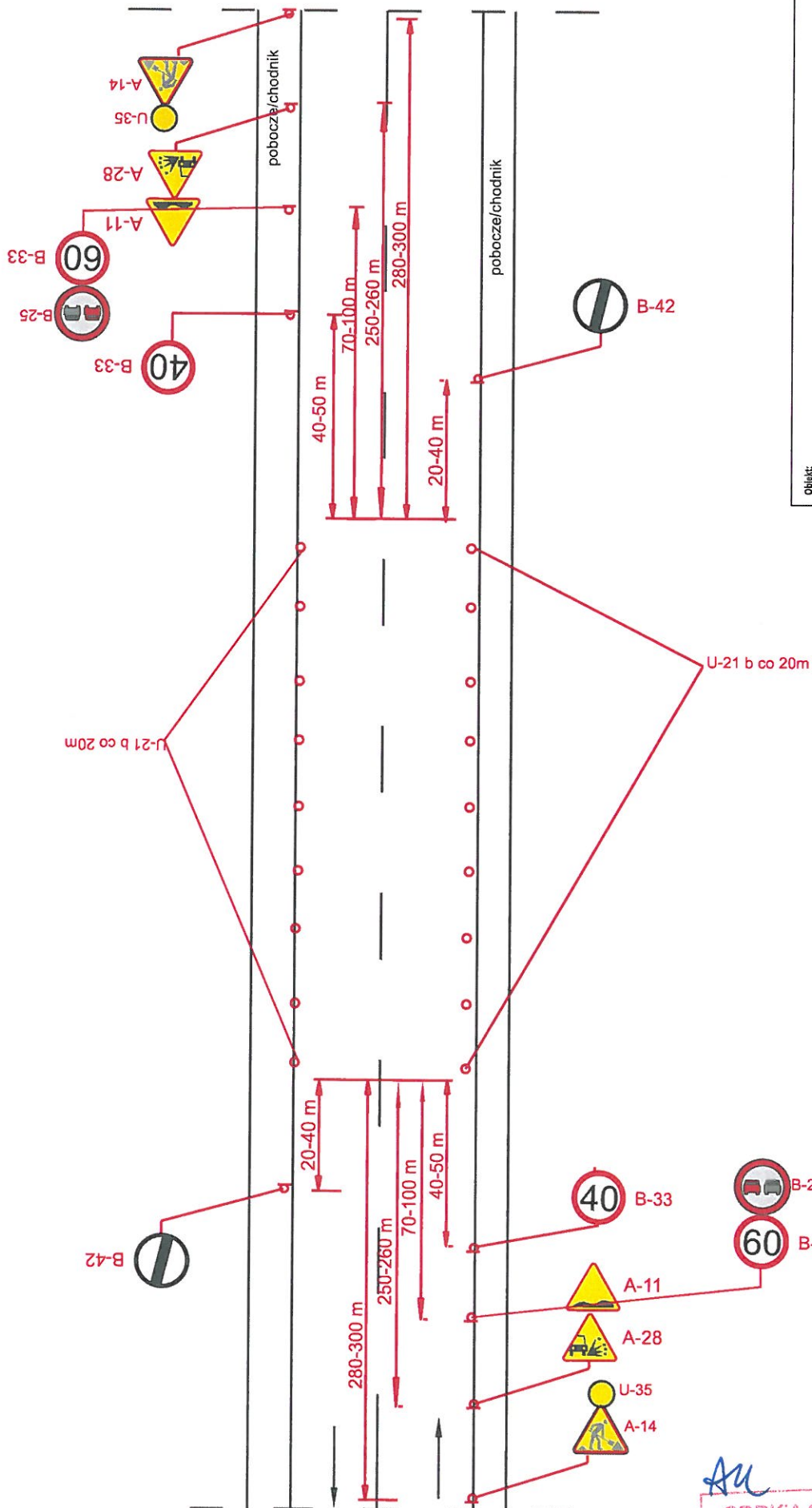
Droga o przekroju 1x2 V=90 km/h (obszar niezabudowany)

GDDKiA Oddział we Wrocławiu
Zespół Oceny Projektów Organizacji Ruchu



<p>Obiekt:</p> <p>PROJEKT TYMCZASOWEJ ORGANIZACJI RUCHU NA CZAS REMONTU DROGI KRAJOWEJ NR 25 W KM 347+898-350+163, ODC. OSKA PILA - DROŁTOWICE</p>		<p>Skala:</p>
<p>Rysunek:</p> <p>PLAN SYTUACYJNY OZNAKOWANIE ODCINKA DROGI ODDANEGO DO RUCHU PO FREZOWANIU W OBSZARZE ZABUDOWANYM</p>	<p>Brana:</p> <p>DROGOWA</p>	<p>MAJ 2014</p>
<p>Opracował:</p> <p>DARIUSZ KONIECZNY</p>	<p>Rys. nr:</p> <p>16</p>	

GDDKIA Oddział we Wrocławiu
Zespół Oceny Projektów Organizacji Ruchu



<p>Obiekt:</p> <p>PROJEKT TYMCZASOWEJ ORGANIZACJI RUCHU NA CZAS REMONTU DROGI KRAJOWEJ NR 25 W KM 347+898-350+163, ODC. OSKA PILA - DROKOTWICE</p>		<p>Skala:</p>
<p>Rysunek:</p> <p>ODDANEGO DO RUCHU PO FREZOWANIU W OBSZARZE NIEZABUDOWANYM</p>	<p>PLAN SYTUACYJNY</p> <p>OZNAKOWANIE ODCINKA DROGI</p>	<p>MAJ 2014</p>
<p>Branda:</p> <p>DROGOWA</p>	<p>Opracował:</p> <p>DARIUSZ KONIECZNY</p>	<p>Rys. nr:</p> <p>17</p>

Au

GDDKIA Oddział we Wrocławiu
Zespół Oceny Projektów Organizacji Ruchu