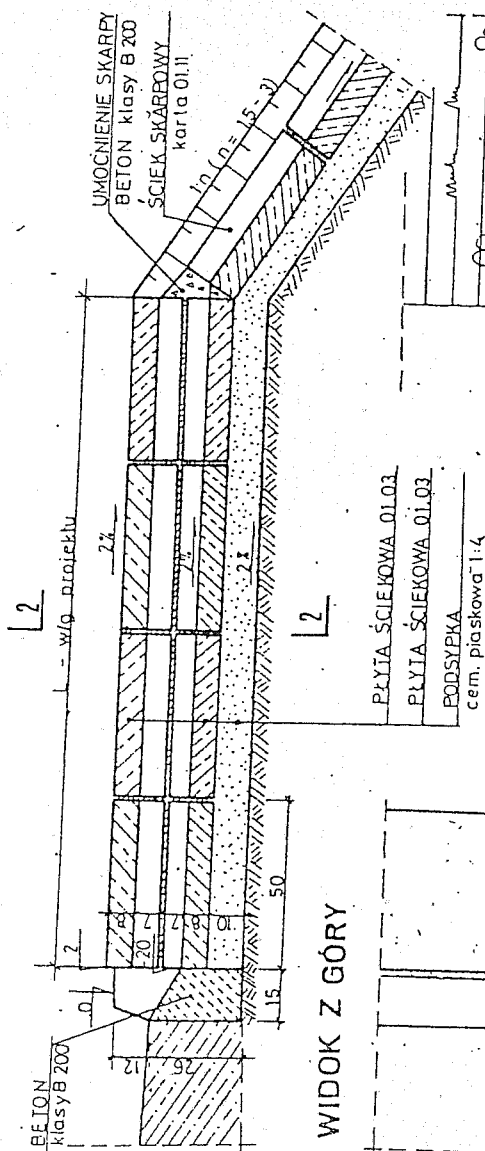


PRZEKRÓJ PODŁUŻNY 1-1

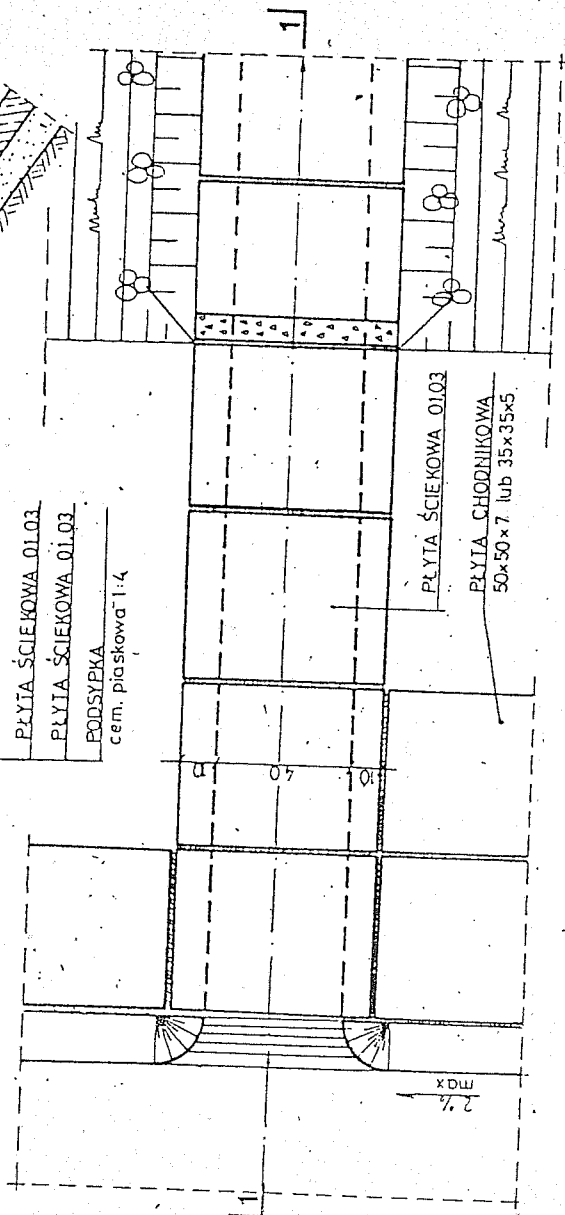
01.31

cm

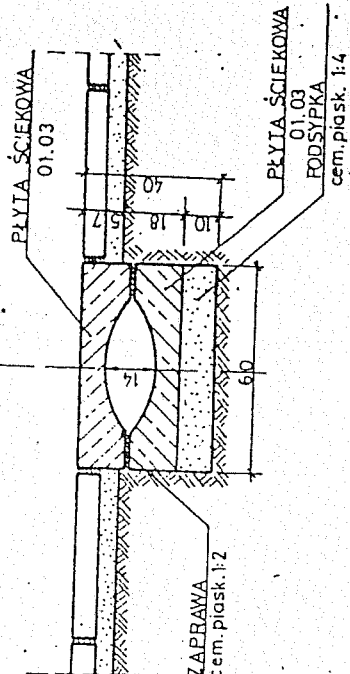
1:15



WIDOK Z GÓRY



2-2



ZASTOSOWANIE

1. Do odprowadzenia wody z jezdni ograniczonej krawężnikiem, gdzie wykonanie kanalizacji jest ekonomicznie nieuzasadnione
2. Rozstaw wpustów - jako funkcja dopuszczalnego napętnienia ścieku drogowego

MATERIAŁY na 1m ścieku

1. Beton klasy B 200	- 0,03	m ³ (na wpust)
2. Płyta ściekowa	- 4,00	szk (1m ścieku)
3. Podsypka cem. piasek 1:4	- 0,06	m ³
4. Zaprawa cem.-piasek 1:2	- 0,004	m ³

UWAGA!

W rejonie projektowanych ścieków nie dopuszcza się parkowania pojazdów na chodnikach (oznakować)

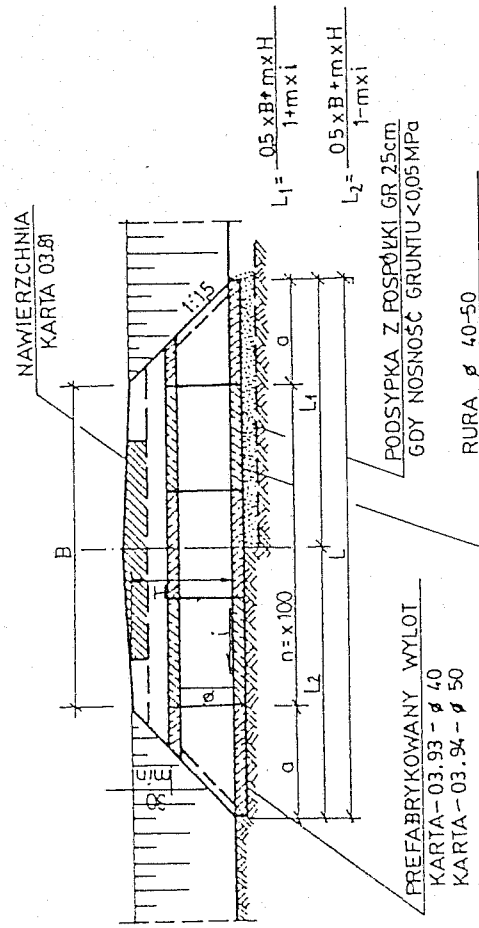


Transprojekt

ODWODNIENIE
PASA DROGOWEGO

PREFABRYKOWANY ŚCIEK PODCHODNIKOWY
"KORYTKOWY"

PRZEKRÓJ PODŁUŻNY



PRZEDMIAR I WYMIARY DLA Ø 40 i H=75

Lp	B	a	ilość rur	izolacja rur	i < 0.5% i < 2%			
					L1	L2	L1	L2
1	40	10	2	4	294	306	284	304
2	50	10	2	5	345	355	340	360

PRZEDMIAR I WYMIARY DLA Ø 50 i H=85

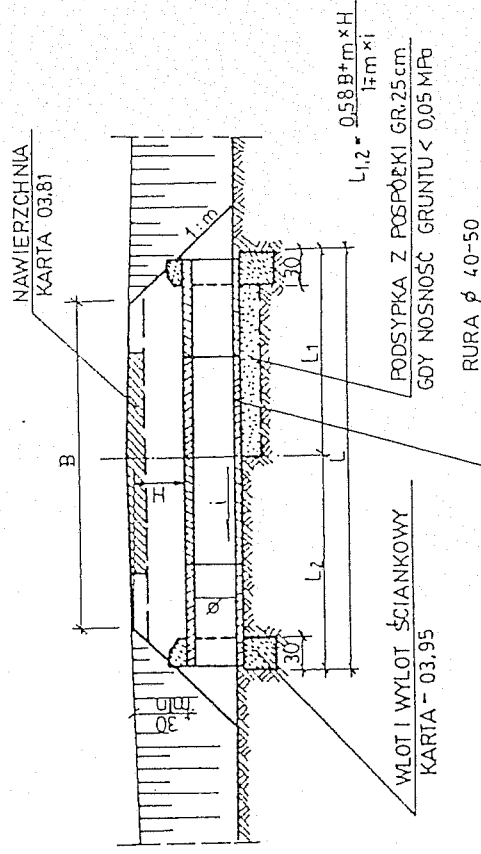
Lp	B	a	ilość rur	izolacja rur	i < 0.5% i < 2%			
					L1	L2	L1	L2
1	40	12	2	4	315	320	310	330
2	50	12	2	5	365	375	360	350



Transprojekt

ZAGOSPODAROWANIE
PASA DROGOWEGO

PRZEKRÓJ PODŁUŻNY

PRZEDMIAR I WYMIARY
DLA Ø 40 H=30 DLA Ø 50 H=30

B	Ø	i < 0.5% i < 2%				objętość betonu	izolacja rur	izolacja ścian betonowych	umocnienie darniny
		L1	L2	L1	L2				
m	cm	m	m	m	m	m ³	m ²	m ²	m ²
40	40	248	252	242	258	0.71	6.7	5.5	2.2
50	50	297	303	291	3.09	0.96	8.4	8.4	2.5

UWAGA:
Zakończenia ściankowe stosować dla przepustów położonych pod zjazdami z dróg lokalnych i gospodarczych dla których prędkość projektowa ≤ 60 km/h

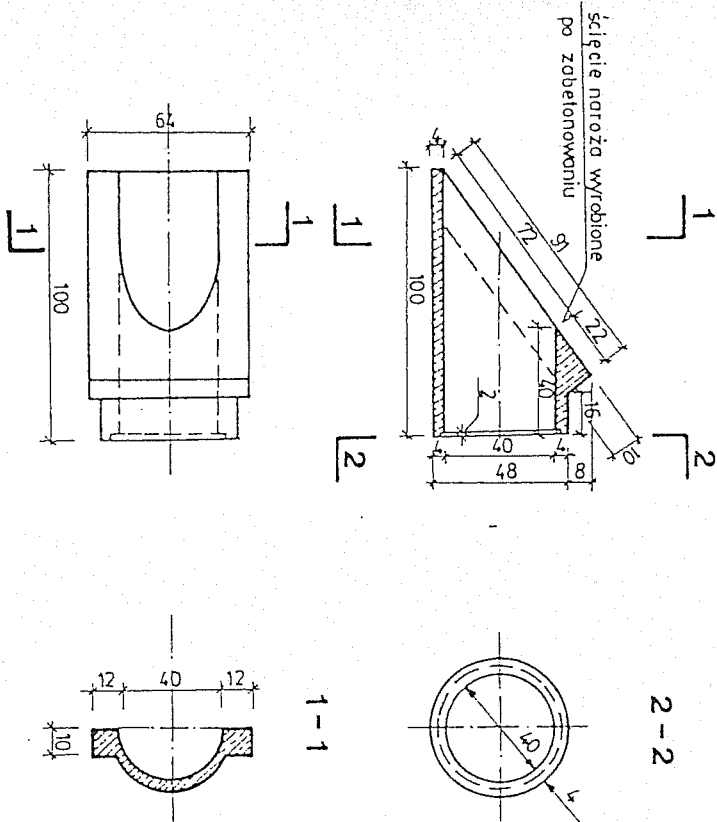
03.91 PRZEPUST POD ZJAZDEM Z ZAKOŃCZENIEM KOŁNIERZOWYM

03.91 PRZEPUST POD ZJAZDEM Z ZAKOŃCZENIEM ŚCIANKOWYM

03.93

cm

PRZĘKRÓJ POPRZECZNY



INDEKS WYROBU

KB4-3.17.4. (12)

ZASTOSOWANIE

1. Do konstrukcji wlotu i wylotu przepustów $\phi 40$ pod zjazdami

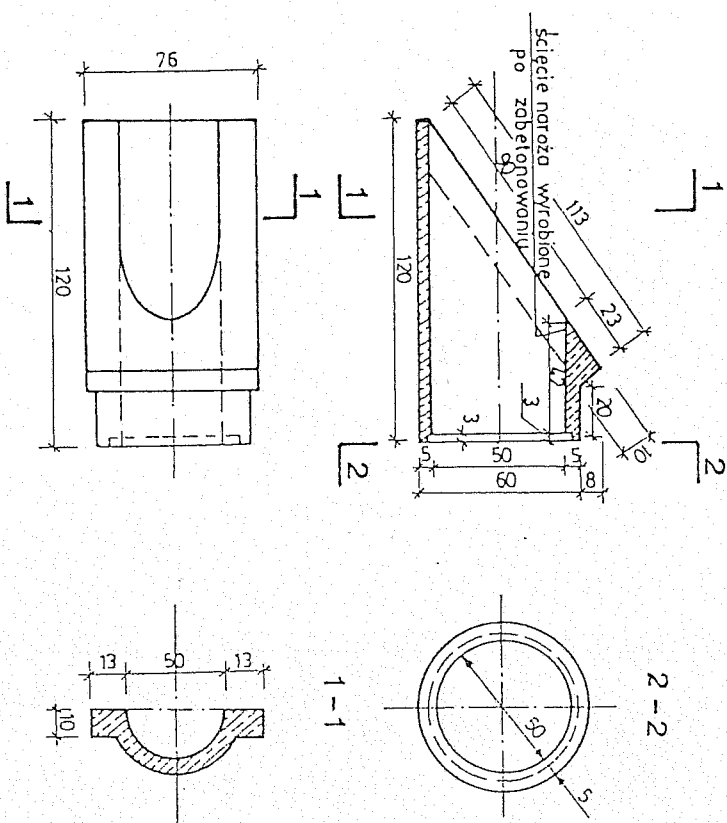
MASA ELEMENTU

-90kg

03.94

cm

PRZĘKRÓJ POPRZECZNY



INDEKS WYROBU

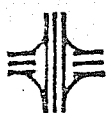
KB4-3.17.4. (12)

ZASTOSOWANIE

Do konstrukcji wlotu i wylotu przepustów $\phi 50$ pod zjazdami

MASA ELEMENTU

-160kg



Transprojekt

ZAGOSPODAROWANIE
PASA DROGOWEGO

03.93

KOŁNIERZOWE ZAKOŃCZENIE PRZEPUSTU $\phi 40$

03.94

KOŁNIERZOWE ZAKOŃCZENIE PRZEPUSTU $\phi 50$