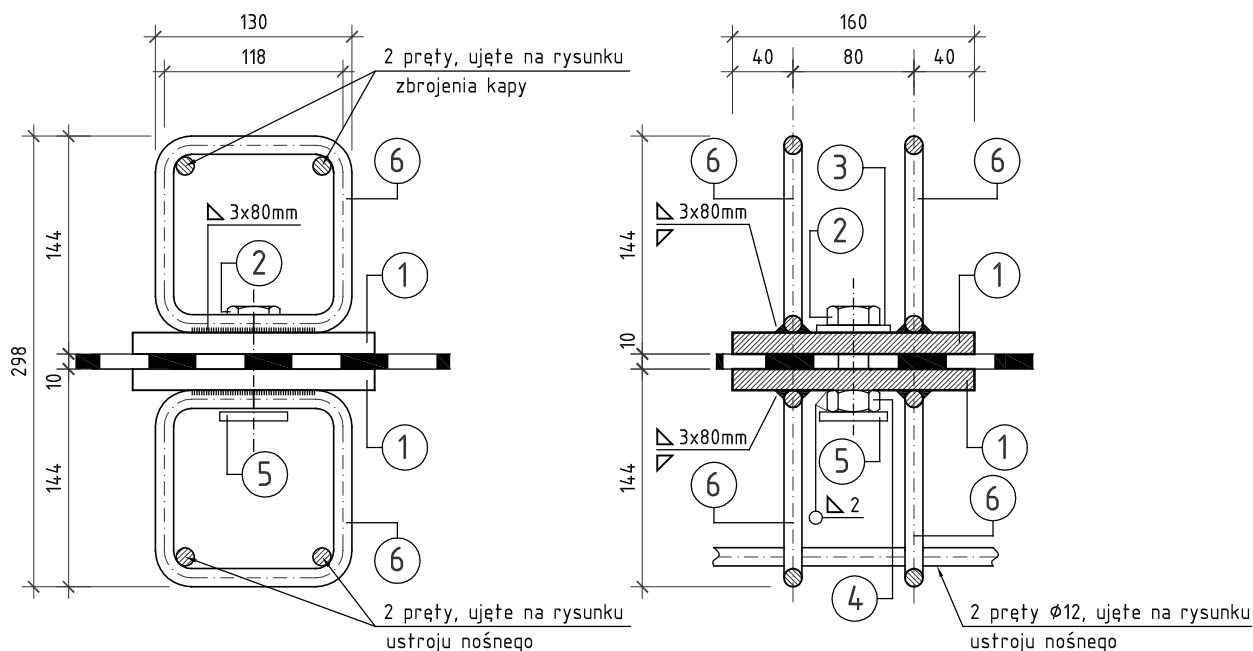


Kotwa kapy chodnikowej

typ A, skala 1:5



Kolejność montowania kotwy kapy chodnikowej:

1. Osadzenie blach z prętami w zbrojeniu płyty pomostu, zabezpieczenie otworów w blasze, betonowanie płyty
2. Ułożenie izolacji na płycie pomostu
3. Instalacja blach z prętami przewidzianymi dla kapy chodnikowej
4. Zbrojenie i betonowanie kapy chodnikowej

Zestawienie materiałów dla 1 kotwy :

NR	Nazwa elementu	Profil [mm]	Długość [mm]	Ilość [szt.]	Masa [kg]		
					kg/m	1 elementu	RAZEM
1	blacha	160x14	160	2	17,60	2,82	5,63
2	śruba	M20	60	1	-	203/1000	0,20
3	podkładka	M20		1	-	24,7/1000	0,02
4	nakrętka	M20		1	-	61,2/1000	0,06
5	płaskownik	45x6	45	1	2,12	0,10	0,10
6	pręt	Ø 14	470	4	1,21	0,57	2,28
masa łączonych elementów						[kg]	8,29
masa spoin - 1,8% masy łączonych elementów						[kg]	0,15
OGÓŁEM STALI						[kg]	8,5

Elementy konstrukcji kotew kap chodnikowych zabezpieczyć antykorozyjnie wg SST

stal S 235

1. bl. 160x14/160 - 2szt.
2. śruba M20x60 - 1szt.
3. podkładka d_o =21 - 1szt.
4. nakrętka M20 - 1szt.
5. 45x6/45 - 1szt.
6. pręt Ø 14 l=47cm - 4szt.

SM
Projektanci Sp. j.

Katalog
powtarzalnych
detali
mostowych

Rysunek Kotwa kapy chodnikowej

Detal mostowy KOT.KAP.A

SKALA
1:5