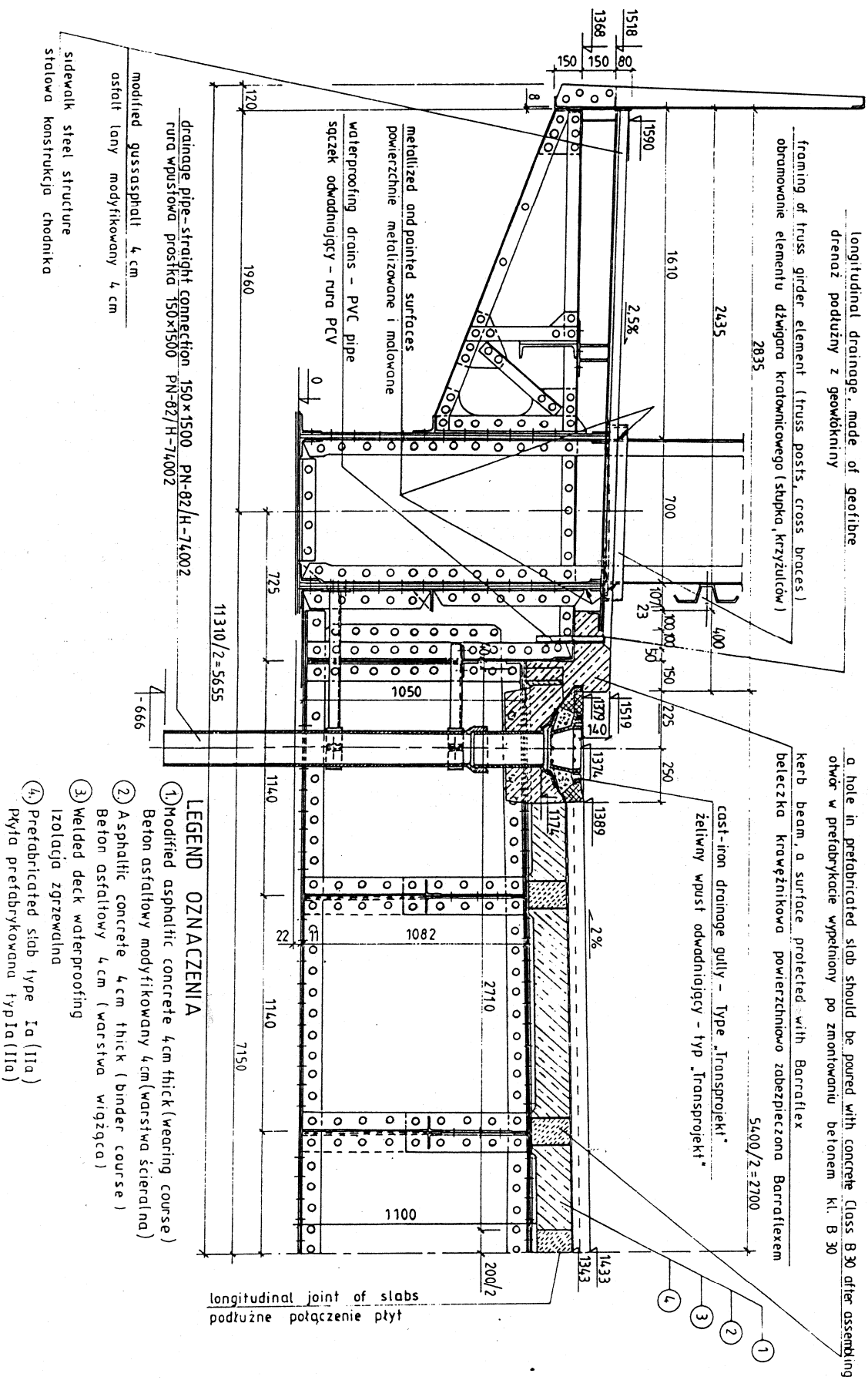


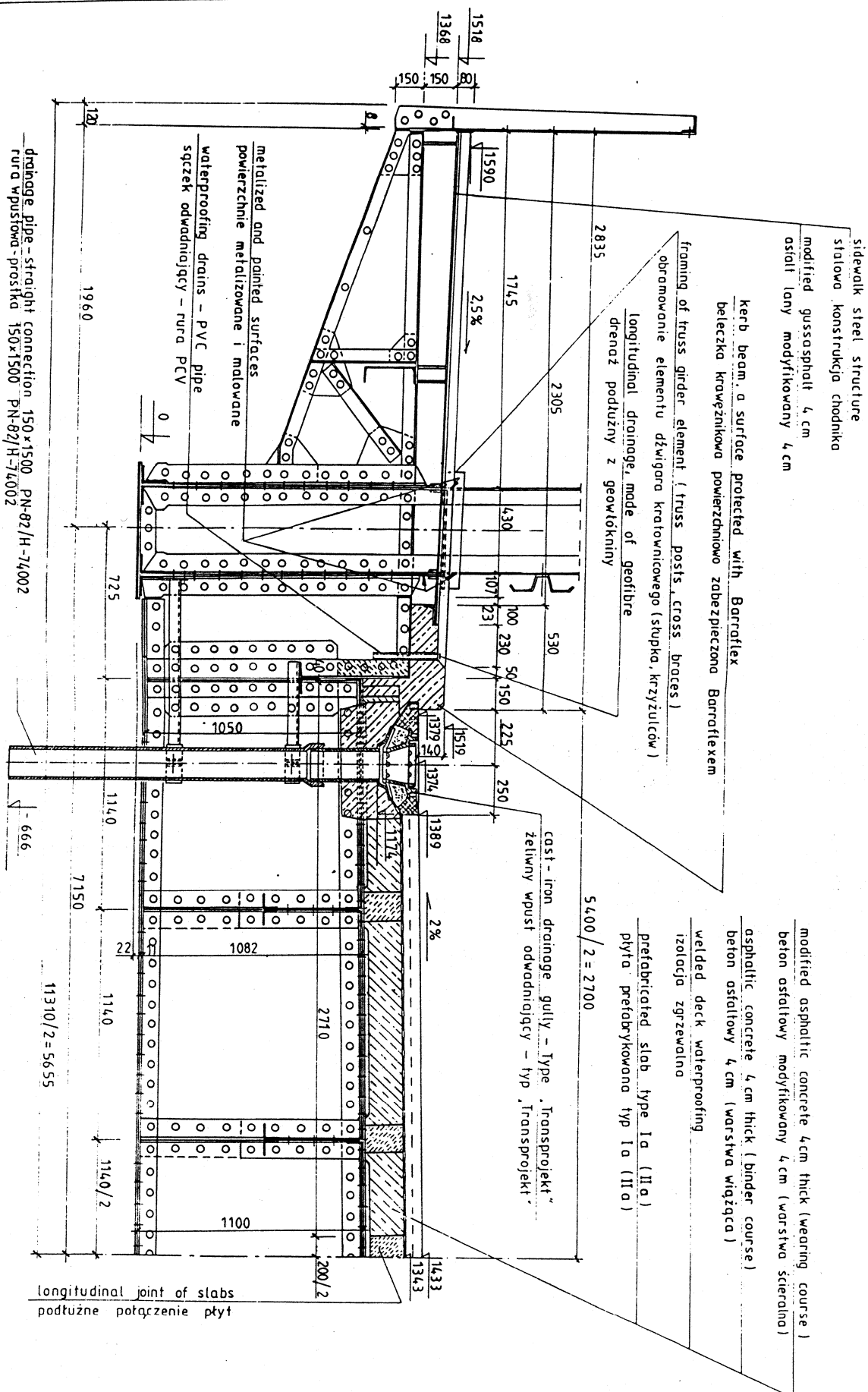
TRUSS SPAN'S CROSS - SECTION AFTER MODERNIZATION PRZEKRÓJ POPRZECZNY PRZESŁA KRATOWNICOWEGO PO MODERNIZACJI

1:20



SUSPENDED TRUSS SPAN'S CROSS - SECTION AFTER MODERNIZATION
PRZEKROJ POPRZECZNY PRZESŁA KRATOWNICOWEGO ZAWIESZONEGO PO MODERNIZACJI

1:20

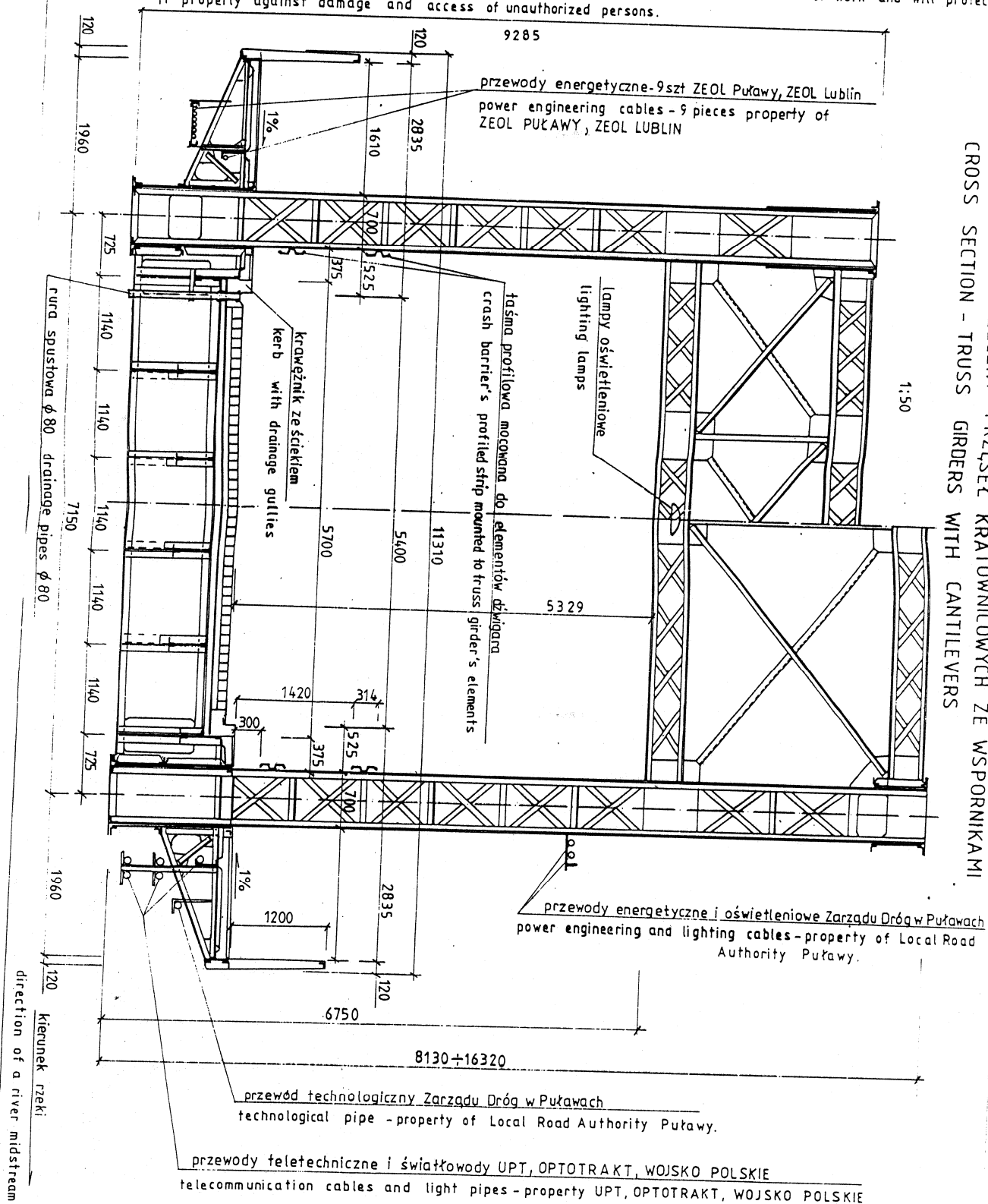


UWAGA: 1. Rysunek podaje stan mostu na podstawie dokumentacji projektowej.
W rzeczywistości nie występują krawężniki ze ściekami, a szerokość jezdni wynosi 5700 mm.

2. Usytuowanie urządzeń obcych podano na podstawie informacji Zarządu Dróg w Puławach.
Wykonawca przed przystąpieniem do robót ustali dokładną ich lokalizację i odpowiednio zabezpieczy na czas robót przed uszkodzeniem i dostępem osób postronnych.

NOTE: 1. This drawing gives a bridge's state on basis of Design Documentation.
Actually curbs and drainage gullies do not occur and a roadway width is 5700 mm.

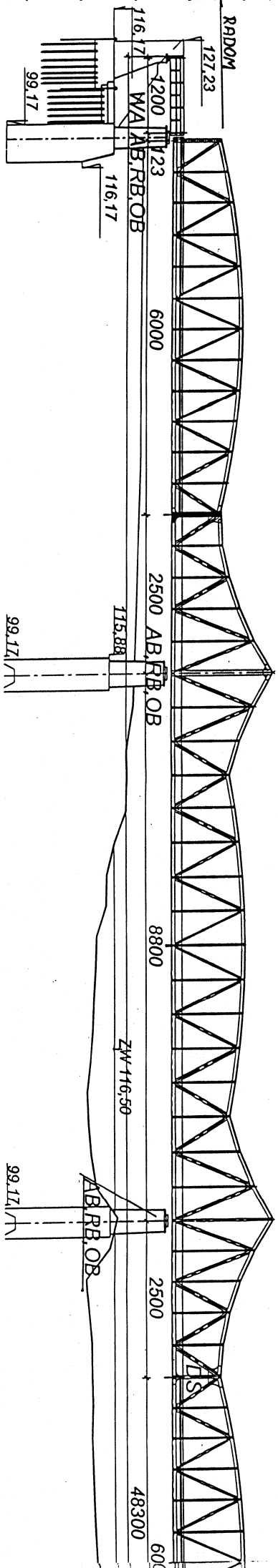
2. Bridge's infrastructure (installations) are shown, basing on informations given by Local Road Authority in Puławy. The Contractor will locate infrastructure exactly before commencement of work and will protect it properly against damage and access of unauthorized persons.



PRZEKRÓJ POPRZECZNY PRZĘSŁ KRAKOWNICOWYCH ZE WSPORNIKAMI
CROSS SECTION - TRUSS GIRDERS WITH CANTILEVERS

PRZEMOCZ

Skala 1 : 1200



PODŁUŻNY

1200

