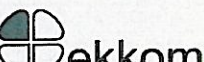

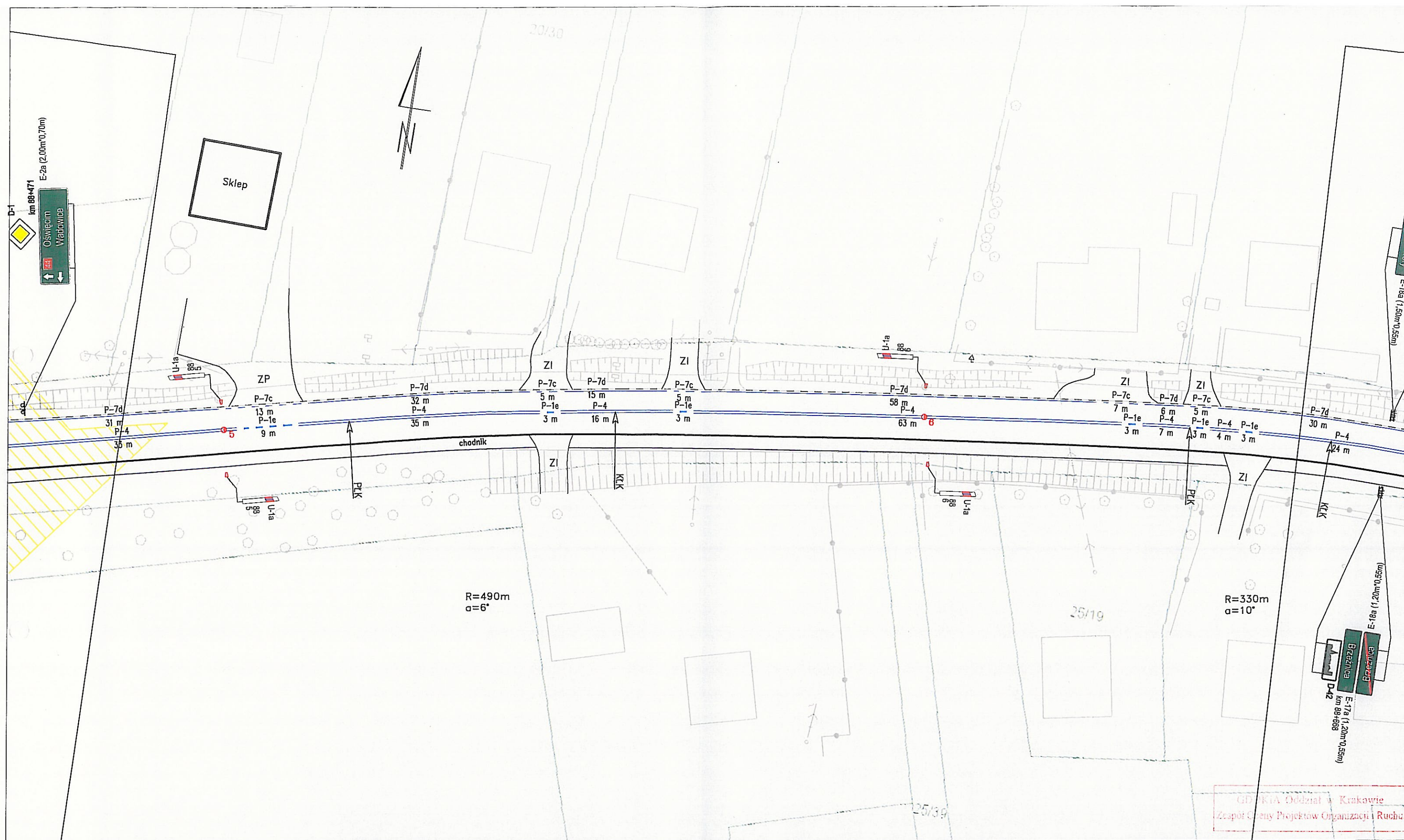


Znaki pionowe	szt./pow.[m2]	Znaki poziome	dl. [m]	pow. [m2]	Urządzenia bezpieczeństwa ruchu	szt.	Wykonawca:    EKKOM Sp. z o.o. ul. Włodowska 81, 30-415 Kraków tel./fax (12) 267-23-33, 269-65-40 e-mail: biuro@ekkom.pl, www.ekkom.pl, www.edroga.pl	Inwestor:    GENERALNA DYREKCJA DRÓG KRAJOWYCH I AUTOSTRAD ODDZIAŁ W KRAKOWIE ul. Mogińska 25, 31-542 Kraków	PROJEKT ORGANIZACJI RUCHU NA DRODZE KRAJOWEJ	Tytuł: Plan sytuacyjny
Typ A	0	Linie krawędziowe	233	27	U-1a U-7 U-8 U-1f	0			Skala: 1 : 500	
Typ B	2	Linie segregacyjne przerywane	56	7	U-1a U-8	4			Nr rysunku:  142	
Typ C	2	Linie segregacyjne ciągłe	147	35	U-1a	3				
Typ D	2	Przejścia dla pieszych	0	0	U-1b	0				
Typ E	4/2,80	Pow. wyłączone z ruchu	12	5	U-2	4				
Typ F	0	Strzałki	0	0	U-3	0				
Typ G	0	Linie zatrzymań	19	10	U-6a	2				
Typ T	0	Inne	0	0	Ogrodzenie U-18a	1				
Inne (nietypowe)	0	Łącznie znaki poziome	436	83	Stalowe bariery ochronne U-14a	0				
							Umowa Nr 1/200/ZZ/Z-2/2013		Kraków 2013 r.	





Znaki pionowe	szt./pow.[m2]	Znaki poziome	dt. [m]	pow. [m2]	Urządzenia bezpieczeństwa ruchu	szt.
Typ A	0	Linie krawędziowe	207	23	U-1a U-7 U-8 U-1f	0
Typ B	0	Linie segregacyjne przerywane	24	3	U-1a U-8	4
Typ C	0	Linie segregacyjne ciągłe	182	44	U-1a	0
Typ D	0	Przejścia dla pieszych	0	0	U-1b	0
Typ E	1/1,40	Pow. wyłączone z ruchu	0	0	U-2	0
Typ F	0	Strzałki	0	0	U-3	0
Typ G	0	Linie zatrzyman	0	0	U-9	0
Typ T	0	Inne	0	0	Ogrodzenie U-12b	0
Inne (nietypowe)	0	Łącznie znaki poziome	413	69	Stalowe bariery ochronne U-14a	0

Wykonawca:

**ekkom**

EKKOM Sp. z o.o.

ul. Wadowicka 81, 30-415 Kraków

tel./fax (12) 267-23-33, 269-65-40

e-mail: biuro@ek-kom.pl, www.ek-kom.pl, www.edroga.pl

Inwestor:

**GDDKiA**

GENERALNA DYREKCJA

DRÓG KRAJOWYCH I AUTOSTRAD

ODDZIAŁ W KRAKOWIE

ul. Mogiłańska 25, 31-542 Kraków

PROJEKT ORGANIZACJI RUCHU

NA DRODZE KRAJOWEJ

**NR 44**

od km 50+053 do km 106+716

Umowa Nr I/200/ZZ/Z-2/2013

Tytuł:

Plan sytuacyjny

Skala:

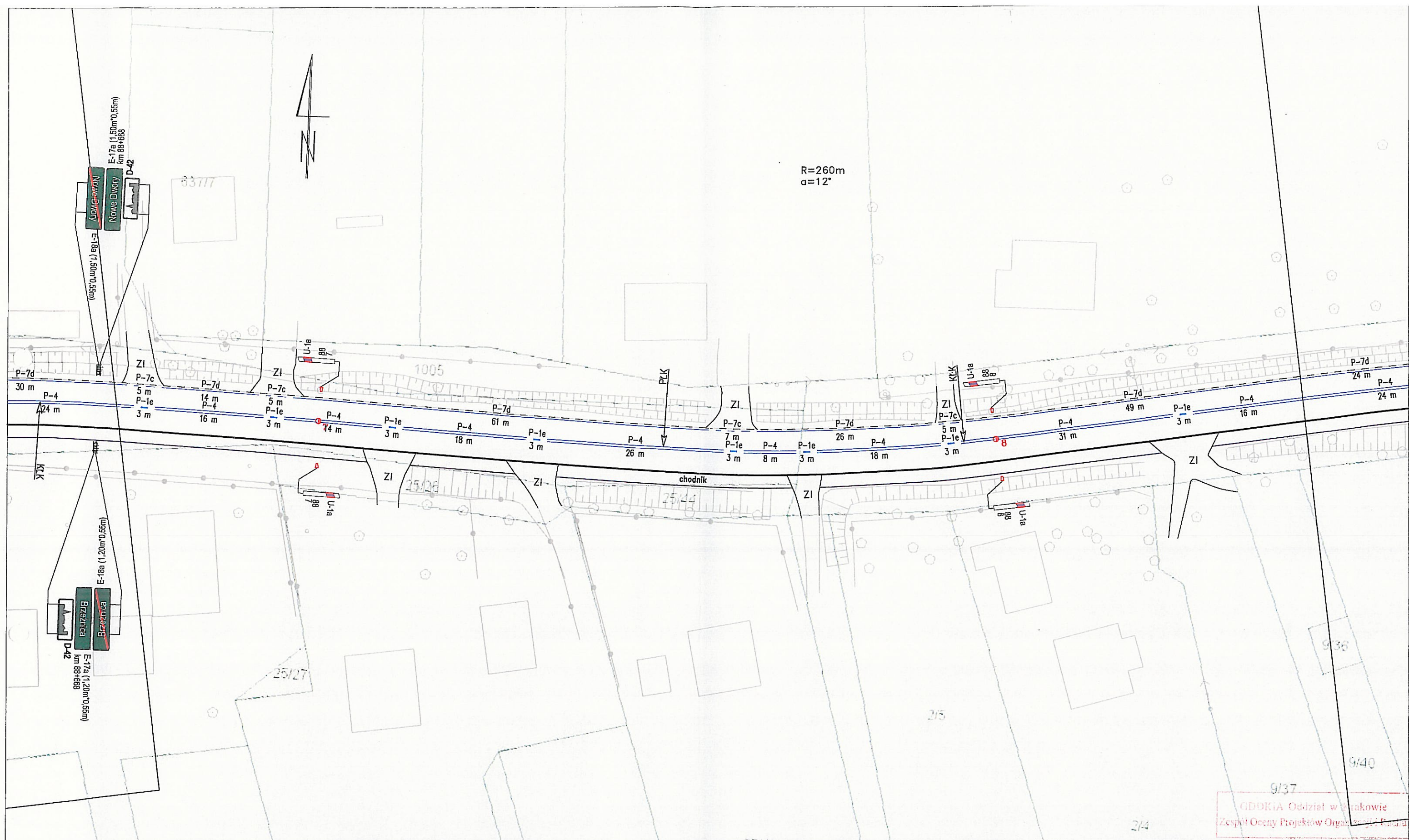
1 : 500



Nr rysunku:

**143**

Kraków 2013 r.





Znaki pionowe	szt./pow.[m2]	Znaki poziome	dl. [m]	pow. [m2]	Urządzenia bezpieczeństwa ruchu	szt.	Wykonawca:   <b>EKKOM Sp. z o.o.</b> ul. Włodowska 81, 30-415 Kraków tel./fax (12) 257-23-33, 259-65-40 e-mail: biuro@ek-kom.pl, www.ek-kom.pl, www.edroga.pl	Inwestor:   <b>GENERALNA DYREKCJA DRÓG KRAJOWYCH I AUTOSTRAD ODDZIAŁ W KRAKOWIE</b> ul. Mogińska 25, 31-542 Kraków	PROJEKT ORGANIZACJI RUCHU NA DRODZE KRAJOWEJ		Tytuł:
Typ A	0	Linie krawędziowe	226	26	U-1a U-7 U-8 U-1f	0			NR 44		Plan sytuacyjny
Typ B	0	Linie segregacyjne przerywane	24	3	U-1a U-8	4			od km 50+053 do km 106+716		Skala: 1 : 500
Typ C	0	Linie segregacyjne ciągłe	195	47	U-1a	0					Nr rysunku:
Typ D	2	Przejścia dla pieszych	0	0	U-1b	0					144
Typ E	4/3,00	Pow. wyłączane z ruchu	0	0	U-2	0					
Typ F	0	Strzałki	0	0	U-3	0					
Typ G	0	Linie zatrzyman	0	0	U-9	0					Kraków 2013 r.
Typ T	0	Inne	0	0	Ogrodzenie U-12b	0					
Inne (nietypowe)	0	Łącznie znaki poziome	445	75	Stalowe bariery ochronne U-14a	0					
							Umowa Nr I/200/ZZ/Z-2/2013				