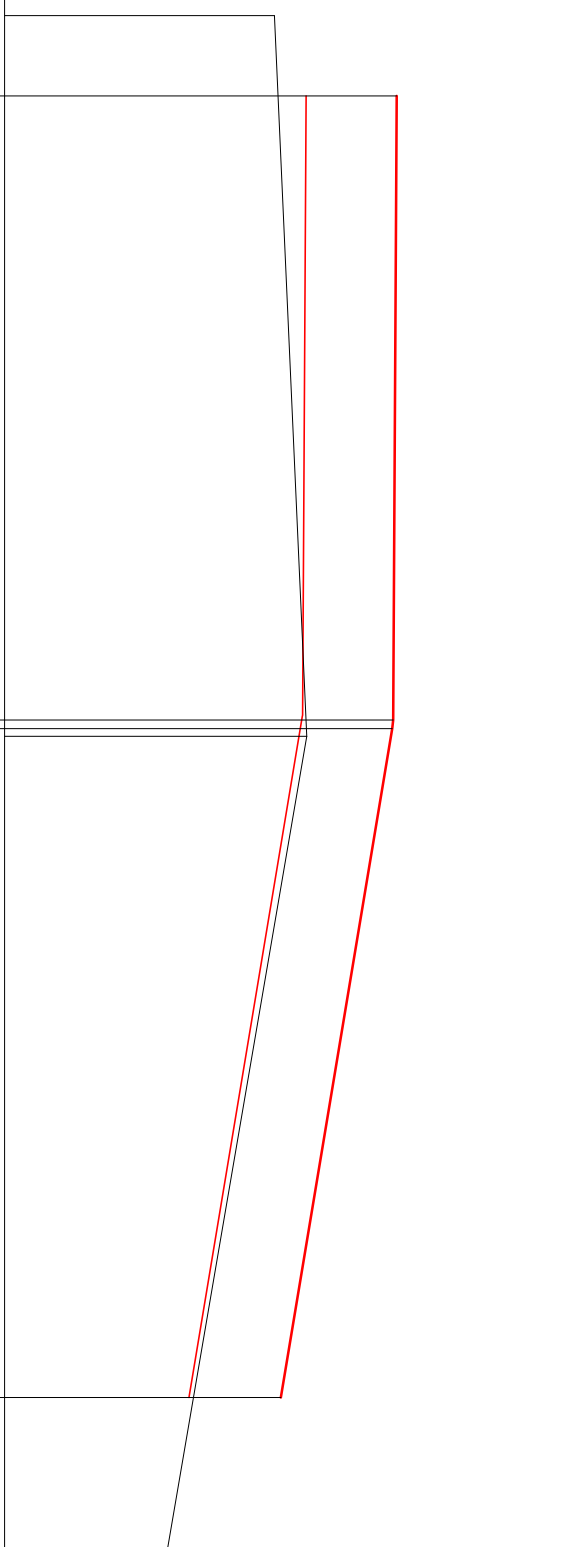


UWAGA:  
na poszerzeniu proj. pełna konstrukcja naw  
(wg przekrojów normalnych)

P.P. = 139.25m n.p.m.

Rzędne projektowane	139,90	139,99	139,88
Rzędne istniejące	139,85	139,91	139,77
Odległość	-5,20	-0,00	5,88

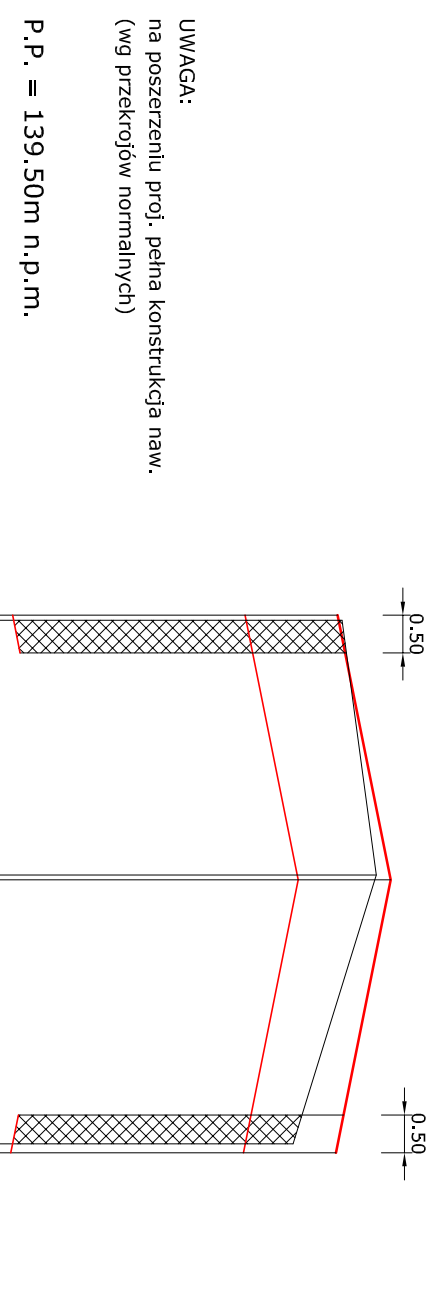
km = 30.00



P.P. = 139.50m n.p.m.

Rzędne projektowane	140.02	140.01 140.01	139.87
Rzędne istniejące	139.86	139.90	139.75
Odległość	-8.26	-0.00 0.11	8.96

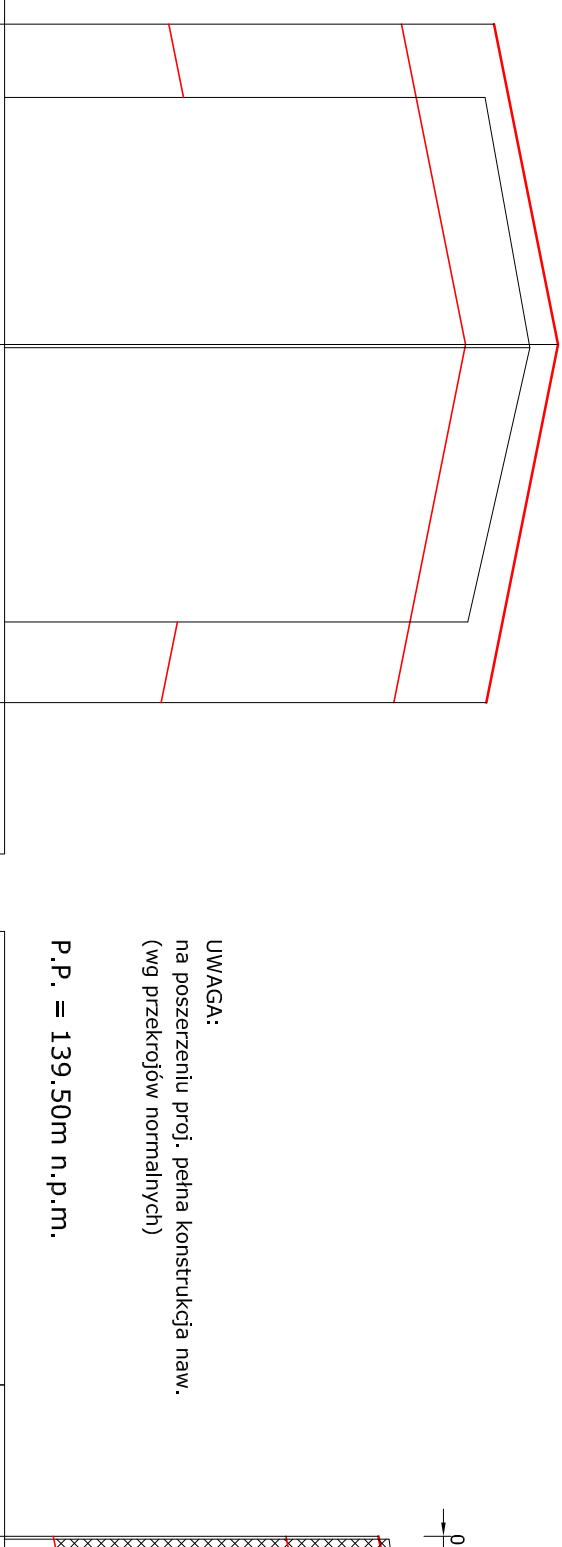
km = 23.00



UWAGA:  
na poszerzeniu proj. pełna konstrukcja naw  
(wg przekrojów normalnych)

P.P. = 139.50m n.p.m.

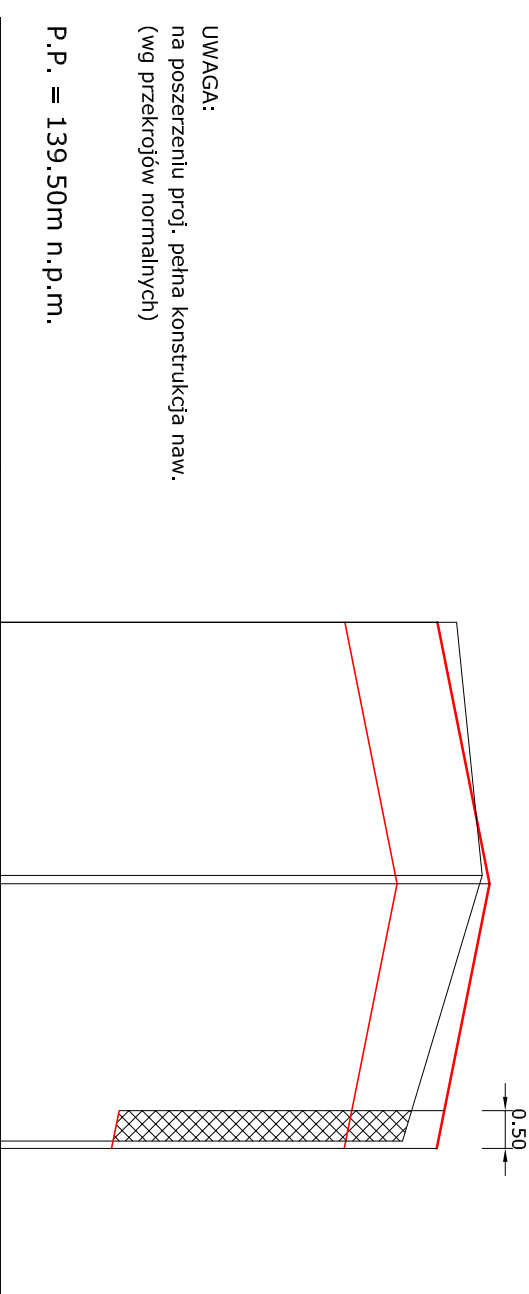
Rzędne projektowane	139,98	140,05	139,97
Rzędne istniejące	139,98	140,03	139,92
Odlęgłość	-3.50	-0.00	3.61

$$\text{km} = 56.74$$


UWAGA:  
na poszerzeniu proj. pełna konstrukcja naw  
(wg przekrojów normalnych)

P.P. = 139.25m n.p.m.

Rzędne projektowane	139,90	139,98	139,89
Rzędne istniejące	139,89	139,94	139,86
Odległość	-4.24	-0.00	4.74

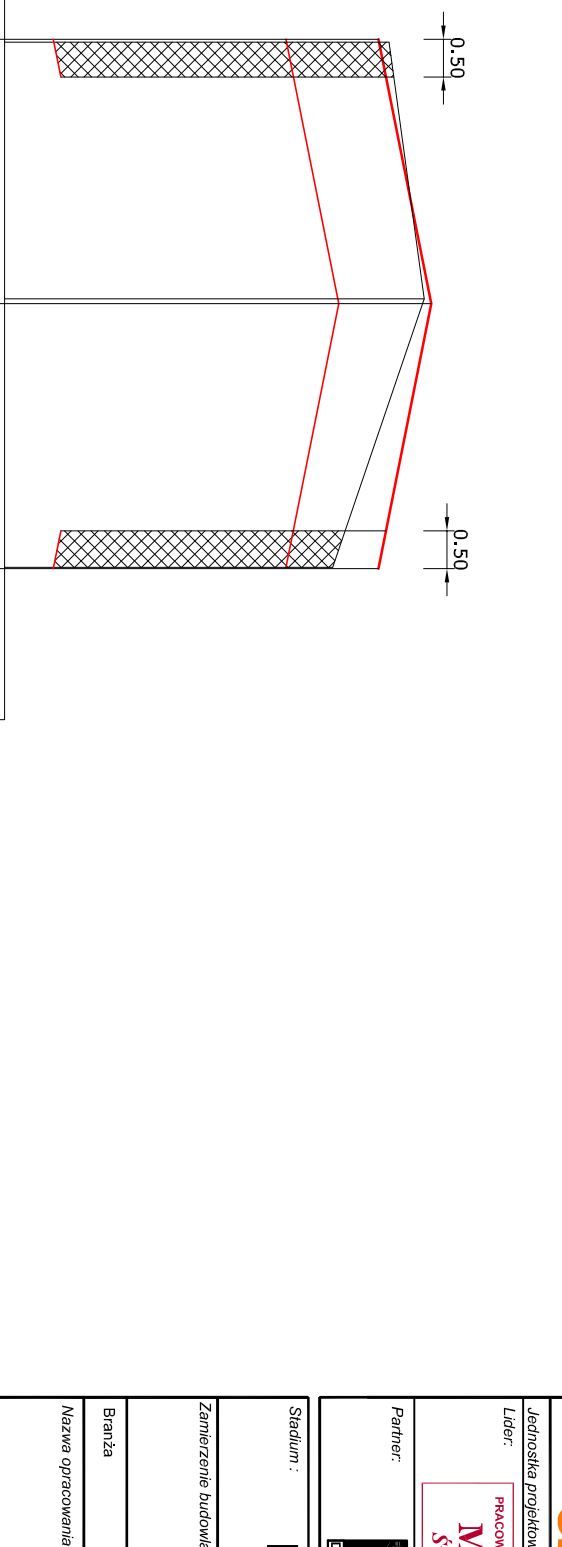
$$\text{km} = 45.00$$


UWAGA:  
na poszerzeniu proj. pełna konstrukcja naw.  
(wg przekrojów normalnych)

P.P. = 139.50m n.p.m

Rzędne projektowane	Rzędne istniejące	Odległość
140.08	140.10	-3.46
140.15	140.14	0.00
140.08	140.03	3.50

km = 75.00



UWAGA:  
na poszerzeniu proj. pełna konstrukcja naw  
(wg przekrojów normalnych)

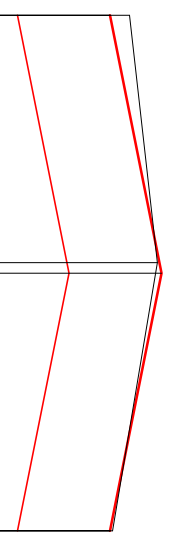
P.P. = 139.50m n.p.m

Rzędne istniejące	Rzędne projektowane
140.01	139.99
140.06	140.06
139.93	139.99

km = 60.00


P.P. = 140,00m n.p.m.	
Rzędne projektowane	140.15 140.22 140.15
Rzędne istniejące	140.18 140.21 140.15
Odległość	-3.41 0.00 3.41

P.P. = 140.00m n.p.m

$$\text{km} = 88.07$$


Adminkje urzędowe :

Zamawiający:



**Generalna Dyrekcja Dróg Krajowych i Autostrad**  
ul. Sienkiewicza 8a  
60-763 Poznań

Inicjator projektu:

**GDDKIA**

Lider:

**Konsorcjum**

**Pracownia Projektowa "MOST" s.c.**  
Pracownia 88 / P/Przełajka  
64-200 Przysieka  
tel. (61) 840-70-44 fax: (61) 840-70-44

Partner:

**Buro Projektów Drogowych**  
ul. Sienkiewicza 8a  
61-423 Poznań ul. Czarda 21 lok. 89  
tel. (61) 821-92-00 fax: (61) 821-92-00

**KG**  
**PSB**

Stanium :

**Projekt Budowlano - Wykonawczy**  
**DOKUMENTACJA PRZETARGOWA**

Zamierzane budowlane:

ROZBUDOWA SKRZYŻOWANIA DROGI KRAJOWEJ NR 63  
Z DROGIAMI WOJEWODZKIMI 471 I 478 W M. DĄBROWA

Bramka

Nazwa opracowania:

**PRZEKROJE POPRZECZNE SKAŻONE**

ZESPÓŁ PROJEKTOWY

funkcja	imię i nazwisko	specjalność i nr uprawnień	podpis
PROJEKTANT	mgr inż. Paweł PIATKIEWICZ	KONSTRUKCJO - ROZBUDOWA IZ 200	
OPRACOWAŁ	mgr inż. Filip GRZELAK	7131/118/P/2000	
		KONSTR. IZWIĘZIENIE W ZAKRESIE DRÓG 834/238/79	
SPRAWDZIŁ	mgr inż. Rafał KUŚP		
data	nr umowy	nr pjs.	razem
12.2008	O/POR-2/06/2008	<b>13</b>	PBW VII