

Program Funkcjonalno – Użytkowy

1. *Nazwa przedmiotu zamówienia:*

Zaprojektowanie i wybudowanie wzbudzanej sygnalizacji drogowej na przejściu dla pieszych.

2. *Nazwa i kody CPV:*

45.23.32.94-6 – Instalowanie sygnalizacji drogowej

71.32.00.00-7 – Usługi inżynierskie w zakresie projektowania.

3. *Lokalizacja obiektu:*

Odcinek drogi krajowej nr 12 w miejscowości Markuszów w km 583+150 (istniejące przejście dla pieszych).

4. *Nazwa i adres zamawiającego:*

Generalna Dyrekcja Dróg Krajowych i Autostrad

Oddział w Lublinie

20-075 Lublin, ul. Ogrodowa 21

5. *Opracował:*

GDDKiA Oddział w Lublinie

Naczelnik Wydziału BRD i Zarządzania Ruchem

mgr inż. Zdzisław Tworek

NACZELNIK Wydziału BRD
i Zarządzania Ruchem

mgr inż. Zdzisław Tworek

Lublin, lipiec 2010

Spis zawartości:

1. Opis ogólny przedmiotu zamówienia
2. Wymagania Zamawiającego w stosunku do przedmiotu zamówienia
3. Przepisy prawne

Opis ogólny przedmiotu zamówienia

Zamówienie obejmuje budowę sygnalizacji świetlnej wzbudzanej na przejściu dla pieszych, poprzedzone wykonaniem projektu organizacji ruchu i projektu elektrycznej instalacji odbiorczej.

1.1. Projekt stałej organizacji ruchu należy wykonać zgodnie z [3.1] i po uzyskaniu opinii Komendy Wojewódzkiej Policji w Lublinie przedłożyć do zatwierdzenia w tut. Oddziale GDDKiA.

1.2. Projekt elektrycznej instalacji odbiorczej należy wykonać w oparciu o uzyskane warunki techniczne z PGE Lubelskie Zakłady Energetyczne S.A – Zakład Energetyczny Lublin - Teren (dopuszcza się zasilanie wspólne z zasilaniem fotoradaru - z istniejącej szafki energetycznej).

1.3. Szczegółowe właściwości funkcjonalno – użytkowe:

Sygnalizacja acykliczna, akomodowana przez pieszych. Czas oczekiwania na zielone światło dla pieszych od momentu wzbudzenia – czas międzyzielony + 3 sekundy. Należy wprowadzić minimalny czas zielony dla pojazdów przy kolejnym wzbudzeniu przez pieszych, zapewniający przepustowość na drodze krajowej.

2. Wymagania Zamawiającego w stosunku do przedmiotu zamówienia.

2.1. Latarnie sygnalizacyjne powinny być umieszczone na wysięgnikach nad pasami ruchu i obok jezdni na masztach wysięgników z obu kierunków, w odległości 0,50 m od przejścia dla pieszych.

2.2. Lampy sygnalizacyjne Ø300 kołowe, Ø200 dla pieszych. Wszystkie źródła światła typu Lumiled z ograniczeniem mocy, sterowanym czujnikiem zmierzchowym.

2.3. Przyciski dla pieszych z potwierdzeniem przyjęcia zgłoszenia przez sterownik oraz z odliczaniem czasu do zapalenia się sygnału zielonego poprzez wygaszanie diod na obwiedni przycisku - sterowane przez sterownik.

2.4. Sterownik powinien odpowiadać wymaganiom obecnie obowiązujących przepisów prawnych oraz STWiORB dla urządzeń do regulacji ruchu (sygnalizacja świetlna)

GDDKiA sierpień 2007 (w załączeniu), a także zostać wyposażony w moduł umożliwiający komunikację poprzez sieć GSM - GPRS.

2.5. Pojedyncza pętla sygnalizacyjna dla pojazdów z obu kierunków w odległości ok. 50,0 m od linii zatrzymania.

2.6. Szerokość przejść dla pieszych – 6 m.

2.7. Warunki wykonania i odbioru robót zgodne ze szczegółowymi specyfikacjami technicznymi.

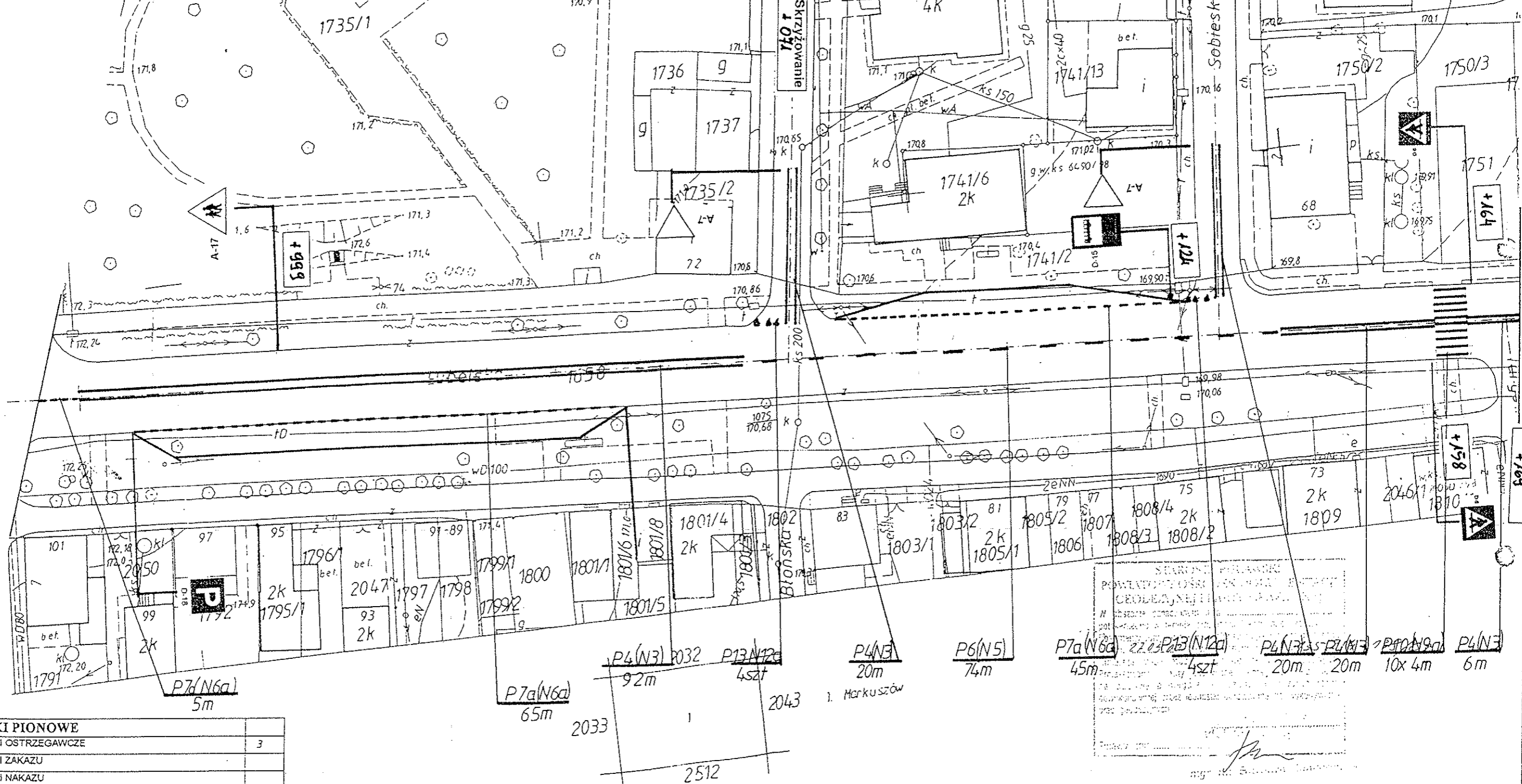
3. Przepisy prawne

3.1. Rozporządzenie Ministra Infrastruktury z dnia 23 września 2003 roku w sprawie szczegółowych warunków zarządzania ruchem na drogach i wykonywania nadzoru nad tym zarządzaniem (Dz. U. Nr 177, poz. 1729 z 2003 r.).

3.2. Załączniki do rozporządzenia Ministra Infrastruktury z dnia 3 lipca 2003 r. w sprawie szczegółowych warunków technicznych dla znaków i sygnałów drogowych oraz urządzeń bezpieczeństwa ruchu drogowego i warunki ich umieszczania na drogach (Dz. U. Nr 220, poz. 2181 z 2003 r.)

ARKUSZ NR 139

Skrzyżowanie



ZNAKI PIONOWE	
A. ZNAKI OSTRZEGAWCZE	3
B. ZNAKI ZAKAZU	
C. ZNAKI NAKAZU	
D. ZNAKI INFORMACYJNE	4
E. ZNAKI KIERUNKU I MIEJSCOWOSCI	
F. ZNAKI UZUPEŁNIAJĄCE	
G. ZNAKI DODATKOWE PRZED PRZEJAZDAMI KOLEJOWYMI	
H. TABLICZKI DO ZNAKÓW	
I. TABLICZKI OGRANICZAJĄCE I PROWADZĄCE	
ŁĄCZNIE ZNAKI PIONOWE	7
SŁUPKI DO ZNAKÓW	7
KONSTRUKCJE WSPORCZE DO TABLIC	

ZNAKI POZIOME	Pow. m ²
LINIE KRAWĘDZIOWE SZER. 24cm	6,9
LINIE KRAWĘDZIOWE SZER. 12cm	
LINIE SEGREGACYJNE	424
PRZEJŚCIA DLA PIESZYCH	20
OBWIEDNIE POWIERZCHNI WYŁĄCZONYCH Z RUCHU	
INNE ELEMENTY	0,69
ŁĄCZNIE ZNAKI POZIOME	69,99

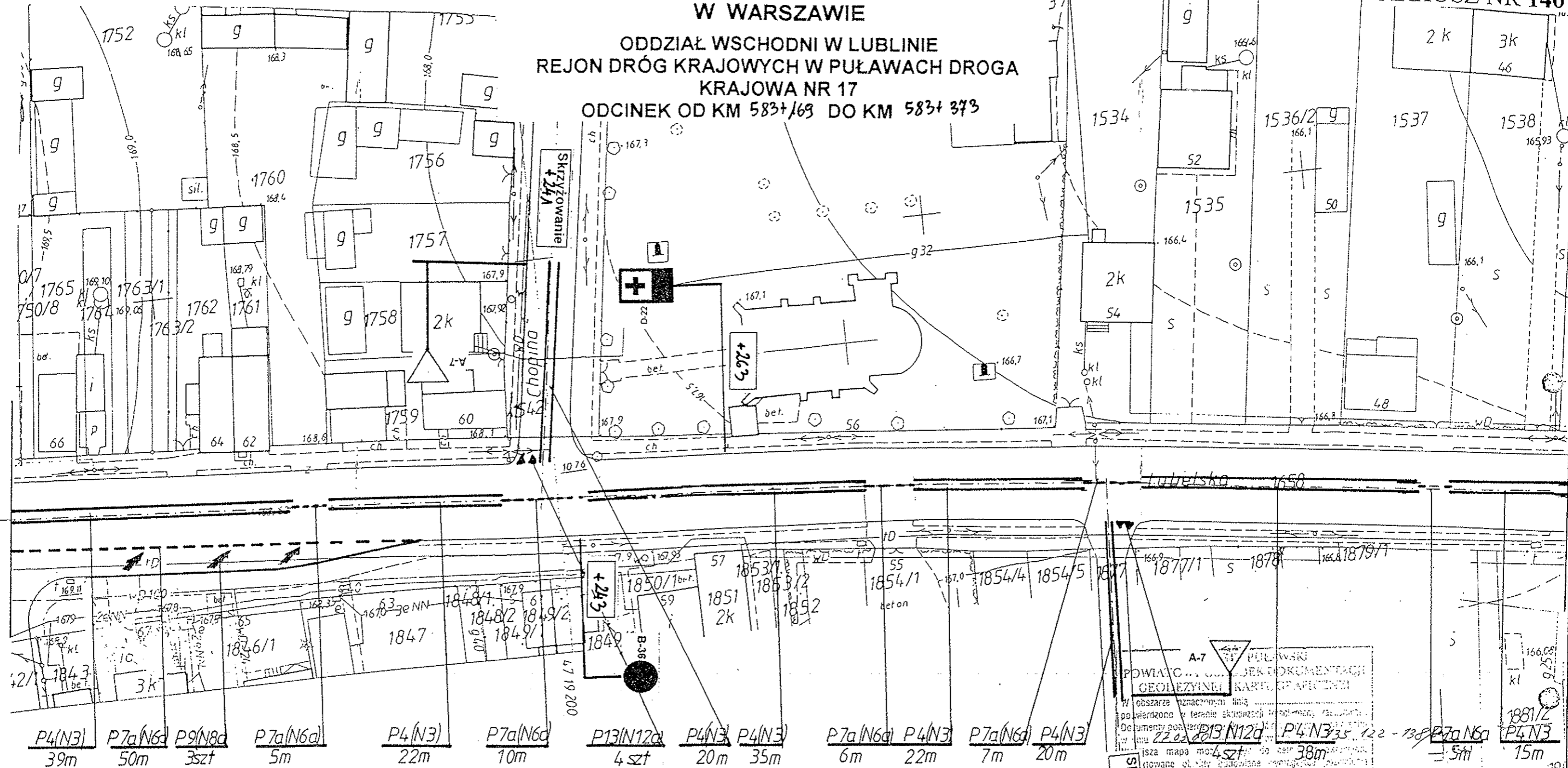
[illegible]

ToMaR-DROG s.c	
Załącznik nr	6
Strona	180

GENERALNA DYREKCJA DRÓG PUBLICZNYCH
W WARSZAWIE

ODDZIAŁ WSCHODNI W LUBLINIE
REJON DRÓG KRAJOWYCH W PUŁAWACH
KRAJOWA NR 17
ODCINEK OD KM 583+169 DO KM 583+373

ARKUSZ NR 140



ZNAKI PIONOWE	
A. ZNAKI OSTRZEGAWCZE	2
B. ZNAKI ZAKAZU	1
C. ZNAKI NAKAZU	
D. ZNAKI INFORMACYJNE	1
E. ZNAKI KIERUNKU I MIEJSCOWOŚCI	
F. ZNAKI UZUPEŁNIAJĄCE	
G. ZNAKI DODATKOWE PRZED PRZEJAZDAMI KOLEJOWYMI	
H. TABLICZKI DO ZNAKÓW	
I. TABLICZKI OGRANICZAJĄCE I PROWADZĄCE	
ŁĄCZNIE ZNAKI PIONOWE	4
SŁUPKI DO ZNAKÓW	4
KONSTRUKCJE WSPORCZE DO TABLIC	

ZNAKI POZIOME		POW. m ²
LINIE KRAWĘDZIOWE SZER. 24cm		4,98
LINIE KRAWĘDZIOWE SZER. 12cm		
LINIE SEGREGACYJNE		50,64
PRZEJŚCIA DLA PIESZYCH		
OBWIEDNIE POWIERZCHNI WYŁĄCZONYCH Z RUCHU		
INNE ELEMENTY		13,29
ŁĄCZNIE ZNAKI POZIOME		68,91

URZĄDZENIA BEZPIECZENSTWA RUCHU	

A-7
POWIAŁOWY DOKUMENTACJI
GEODEZYJNEJ KARTOGRAFICZNEJ
W obszarze oznaczonym linią
pozwolono na terenie składowym i wzdłuż
dokumenty powiatu 22.02.2018
Izba mapy może być do celów
stosowane do celów budowlanych i innych
udowę podlegającą regulacji i zmianom
onawieraj przez jednostki samorządu do wykonania
eodczytych.
mgr inż. Barbara Kozłowska

ToMaR-DROG s.c
Załącznik nr 6
Strona 181