

# **PROJEKT ORGANIZACJI RUCHU ZASTĘPCZEGO**

**Na czas wykonywania robót przy remoncie górnej warstwy jezdni drogi  
krajowej nr 8 i 39 „nakładki”**

Projekt oznakowania przygotowano zgodnie z „Instrukcją oznakowania robót prowadzonych w pasie drogowym” oraz „Szczegółowymi warunkami technicznymi dla znaków i sygnałów drogowych oraz urządzeń bezpieczeństwa ruchu drogowego i warunkami ich umieszczania” w zależności od miejsca zamknięcia jezdni .

Opracowano następujące schematy dla :

1.Roboty bitumiczne (frezowanie, układanie nawierzchni)

**SCHEMAT 1 – projekt oznakowania i zabezpieczenia robót prowadzonych przy jednostronnym zajęciu jezdni dwukierunkowej dwupasowej i dopuszczalnej prędkości 50 km/h – zajęty cały pas ruchu**

**SCHEMAT 2 – projekt oznakowania po zakończeniu robót w danym dniu i dopuszczeniu do ruchu na remontowanej nawierzchni jezdni dla dopuszczalnej prędkości 50 km/h**

**SCHEMAT 3 – projekt oznakowania i zabezpieczenia robót prowadzonych przy jednostronnym zajęciu jezdni dwukierunkowej dwupasowej i dopuszczalnej prędkości powyżej 50 km/h – zajęty cały pas ruchu**

**SCHEMAT 4 – projekt oznakowania po zakończeniu robót w danym dniu i dopuszczeniu do ruchu na remontowanej nawierzchni jezdni dla dopuszczalnej prędkości powyżej 50 km/h**

2.Wykonanie oznakowania poziomego

**RYSUNEK 35 – odnowa oznakowania poziomego, prace szybko postępujące, zajęcie pasa ruchu (obszar niezabudowany)**

**RYSUNEK 36 – odnowa oznakowania poziomego w osi jezdni, prace szybko postępujące (obszar niezabudowany)**

**RYSUNEK 37 – odnowa oznakowania poziomego, prace szybko postępujące , zajęcie pasa ruchu (obszar zabudowany)**

**RYSUNEK 38 – odnowa oznakowania poziomego w osi jezdni, prace szybko postępujące (obszar zabudowany)**

~~**RYSUNEK 39 – zabezpieczenie robót na drodze jednojezdniowej – linia krawędziowa teren zamiejski**~~

~~RYSUNEK 40 – zabezpieczenie robót na drodze jednojezdniowej – linia krawędziowa  
teren miejski~~

RYSUNEK 41 – zabezpieczenie robót na drodze jednojezdniowej – drobne elementy  
teren zamiejski

RYSUNEK 42 – zabezpieczenie robót na drodze jednojezdniowej – drobne elementy  
teren miejski

### **UWAGI DO OZNAKOWANIA :**

1. Przy oznakowaniu robót prowadzonych w pasie drogowym należy zastosować znaki drogowe o jedną grupę wielkości wyższą niż stosowane na danej drodze
2. Wszystkie znaki zastosowane do oznakowania robót muszą być wykonane z folii odbłaskowych typu 2
3. Nad tablicami wcześniej ostrzegającymi oraz znakami A-12b należy zamontować światła wczesnego ostrzegania  $\varnothing$  300 mm.



## OPIS TECHNICZNY

### **DO PROJEKTU ORGANIZACJI RUCHU ZASTĘPCZEGO NA DROGACH KRAJOWYCH NR 8 i 39**

#### **na czas wykonywania robót przy remoncie górnej warstwy jezdni (nakładki)**

#### **1. PRZEDMIOT OPRACOWANIA**

Przedmiotem niniejszego opracowania jest projekt organizacji ruchu zastępczego na czas wykonywania robót przy remoncie górnej warstwy jezdni („nakładka”) drogi krajowej nr 8 na odcinku Przerzeczyn Zdrój – Wilczkowice km 71+500 – 96+040 i drogi krajowej nr 39 na odcinku Białobrzezie – Karczyn km 4+900 – 6+700.

#### **2. PODSTAWA OPRACOWANIA**

- Rozporządzenie Ministra Infrastruktury z dnia 28 września 2003 roku w sprawie szczegółowych warunków zarządzania ruchem na drogach oraz wykonywania nadzoru nad tym zarządzaniem ( Dz. U. nr 177, poz. 1729)
- Szczegółowe warunki techniczne dla znaków i sygnałów drogowych oraz urządzeń bezpieczeństwa ruchu drogowego i warunki ich umieszczania na drogach. Załączniki nr 1-4 do rozporządzenia Ministra Infrastruktury z dnia 3 lipca 2003 roku w sprawie szczegółowych warunków technicznych dla znaków i sygnałów drogowych oraz urządzeń bezpieczeństwa ruchu drogowego i warunków ich umieszczania na drogach (Dz. U. nr 220, poz. 2181 z dnia 23 grudnia 2003 roku)
- Rozporządzenie Ministra Spraw Wewnętrznych i Administracji z dnia 17 września 2003 r. (Dz. U. Nr 182, poz. 1784)
- Zarządzenie nr 75 Generalnego Dyrektora Dróg Krajowych i Autostrad z dnia 30.07.2010 w sprawie typowych schematów oznakowania robót prowadzonych w pasie drogowym
- Prawo o ruchu drogowym

#### **3. CEL I ZAKRES OPRACOWANIA**

Celem zadania jest poprawa bezpieczeństwa ruchu drogowego w ciągu drogi krajowej nr 8 i 39 przez wykonanie frezowania i ułożenia warstwy ścieralnej jezdni przy połówkowym zajęciu jezdni z równoczesnym wprowadzeniem ręcznego sterowania ruchem , które będzie prowadzone przez odpowiednio przeszkolonych pracowników Wykonawcy. Prace te będą prowadzone tylko za dnia – od świtu do zmroku.

Dla ruchu samochodowego należy pozostawić jezdnię o szerokości :

- dla drogi nr 8 (klasa GP) – 3,00 m
- dla drogi nr 39 (klasa G) – 2,75 m

Prace będą wykonywane etapowo na odcinkach nie dłuższych niż ~~500 m~~ <sup>300m.</sup>

Zakresem opracowania jest określenie sposobu oznakowania miejsca prowadzonych robót (zaprojektowanie rodzaju znaków i urządzeń drogowych ) tak , aby zapewnić bezpieczeństwo uczestników ruchu drogowego i pracowników prowadzących budowę , podać niezbędne informacje i ułatwić korzystanie z drogi podczas prac, na niżej wymienionych odcinkach dróg :



### Droga krajowa nr 8 (klasa GP)

Numer drogi	km od	km do	Długość odcinka [km]	Nazwa odcinka
8	71+500	42+800	1,3	Przerzeczyn Zdrój – Nowa Wieś Niemczańska
8	88+517 89+848	88+673 90+800	1,11	Radzików – Jordanów Śląski
8	91+700	92+014	0,31	k/m. Jordanów Śląski
8	95+300	96+040	0,74	Jordanów Śląski - Wilczkowice
		<b>Razem</b>	<b>3,46</b>	
39	4+900	6+700	1,8	Białobrzezie - Karczyn
		<b>Razem</b>	<b>1,8</b>	

Każdorazowo po zakończeniu dniówki roboczej, dla ruchu musi być przywrócona cała szerokość jezdni – nie zostawiamy na noc odcinków pasów wyłączonych z ruchu.

Na wszystkich wlotach podporządkowanych (skrzyżowania, wjazdy, wyjazdy) należy ustawić znaki A-14.

Roboty należy prowadzić etapowo na odcinakach wyłączonych z ruchu nie dłuższych niż 500 m. ~~300m.~~

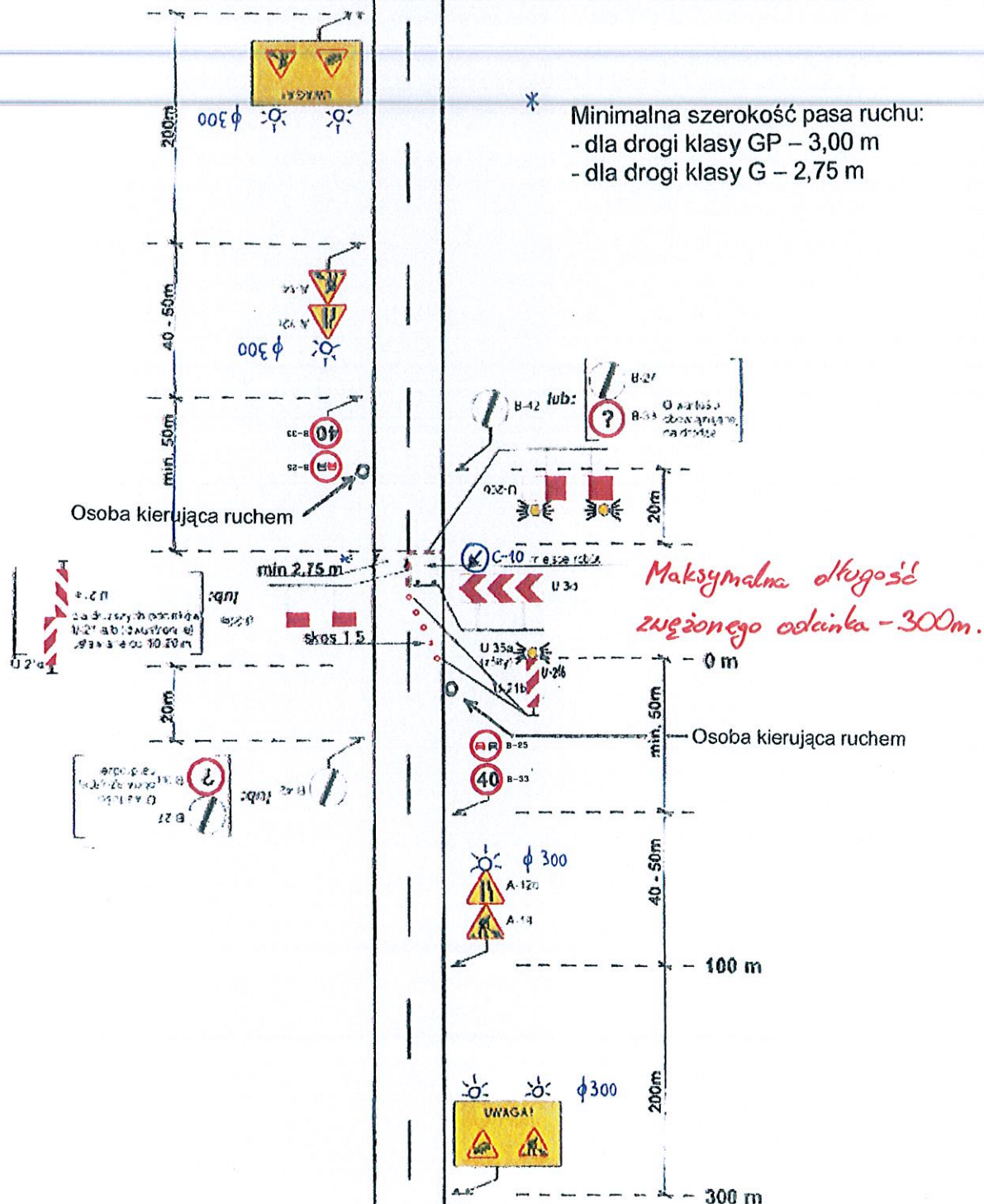
#### **4.UWAGI**

1. Oznakowanie pionowe należy ustawić zgodnie z rozmieszczeniem na schematach 1-4 i rysunkach 35-38 oraz zgodnie ze Szczegółowymi warunkami technicznymi dla znaków i sygnałów drogowych oraz urządzeń bezpieczeństwa ruchu drogowego i warunki ich umieszczania na drogach.
2. Przy oznakowaniu robót prowadzonych w pasie drogowym należy zastosować znaki drogowe o jedną grupę wielkości wyższą niż stosowane na danej drodze przy zastosowaniu folii odbłaskowej typu 2 zgodnie z wytycznymi zawartymi w Szczegółowych warunkach technicznych dla znaków i sygnałów drogowych
5. Oznakowanie istniejące kolidujące z projektowanym na czas robót należy każdorazowo zasłaniać
6. Podczas realizacji zadania sprzęt wykonujący roboty wyposażony będzie w pulsujące sygnalizatory Światłne.
7. Przed przystąpieniem do robót należy uzyskać pozwolenie zarządcy drogi na wejście w pas drogowy (przekazanie placu budowy) poprzez spisanie protokołu odbioru organizacji ruchu zastępczego zgodnie z zatwierdzonym projektem.
8. Za bezpieczeństwo uczestników ruchu drogowego w obrębie prowadzonych robót odpowiada Wykonawca.

# **SCHEMAT NR 1**

V=50 km/h

Projekt oznakowania i zabezpieczenia robót prowadzonych przy jednostronnym zajęciu jezdni dwukierunkowej dwupasowej i dopuszczalnej prędkości 50 km/h - zajęty cały pas ruchu





$$V = 50 \text{ km/h}$$

The diagram illustrates the placement of traffic signs relative to an intersection:

- min. 50m:** A vertical sequence of four signs: a triangular warning sign (A-28) showing a truck, two rectangular priority signs (B-26) with red borders and white backgrounds, and a circular speed limit sign (B-33) with a red border and black background.
- 40 - 50m:** Two triangular warning signs (A-11) showing trucks, one above the other.
- 200m:** Two sun-like symbols representing distant traffic lights, positioned below the triangular signs.

B-2? B-3A  
B-2? B-3A  
B-2? B-3A

Maksymalna długość odcinka - ~~4000~~ 5200 m

U-21b/a  
dwustr

2

Diagram illustrating a road layout with various traffic signs and distances:

- 0 m:**
  - Sign A-11 (Warning: Road works)
  - Sign A-28 (Warning: Road works)
  - Sign B-25 (Priority: Give way)
  - Sign B-33 (Priority: Give way)
  - Sign B-25 (Priority: Give way)
  - Sign B-33 (Priority: Give way)
  - Sign A-12 (Warning: Road works)
  - Sign A-14 (Warning: Road works)
  - Sign A-12 (Warning: Road works)
  - Sign A-14 (Warning: Road works)
- 50 m:**
  - Sign A-11 (Warning: Road works)
  - Sign A-28 (Warning: Road works)
  - Sign B-25 (Priority: Give way)
  - Sign B-33 (Priority: Give way)
  - Sign B-25 (Priority: Give way)
  - Sign B-33 (Priority: Give way)
  - Sign A-12 (Warning: Road works)
  - Sign A-14 (Warning: Road works)
  - Sign A-12 (Warning: Road works)
  - Sign A-14 (Warning: Road works)
- 100 m:**
  - Sign A-11 (Warning: Road works)
  - Sign A-28 (Warning: Road works)
  - Sign B-25 (Priority: Give way)
  - Sign B-33 (Priority: Give way)
  - Sign B-25 (Priority: Give way)
  - Sign B-33 (Priority: Give way)
  - Sign A-12 (Warning: Road works)
  - Sign A-14 (Warning: Road works)
  - Sign A-12 (Warning: Road works)
  - Sign A-14 (Warning: Road works)
- 200 m:**
  - Sign A-11 (Warning: Road works)
  - Sign A-28 (Warning: Road works)
  - Sign B-25 (Priority: Give way)
  - Sign B-33 (Priority: Give way)
  - Sign B-25 (Priority: Give way)
  - Sign B-33 (Priority: Give way)
  - Sign A-12 (Warning: Road works)
  - Sign A-14 (Warning: Road works)
  - Sign A-12 (Warning: Road works)
  - Sign A-14 (Warning: Road works)
- 300 m:**
  - Sign A-11 (Warning: Road works)
  - Sign A-28 (Warning: Road works)
  - Sign B-25 (Priority: Give way)
  - Sign B-33 (Priority: Give way)
  - Sign B-25 (Priority: Give way)
  - Sign B-33 (Priority: Give way)
  - Sign A-12 (Warning: Road works)
  - Sign A-14 (Warning: Road works)
  - Sign A-12 (Warning: Road works)
  - Sign A-14 (Warning: Road works)

GODKIA Oddział w Młocławcu  
Zespół Oceny Projektów Organizacji Ruchu

# SCHEMAT NR 3

90 > V > 50 km/h

Projekt oznakowania i zabezpieczenia robót prowadzonych przy jednostronnym zajęciu jezdni dwukierunkowej dwupasowej i dopuszczalnej prędkości powyżej 50 km/h - zajęty cały pas ruchu.

- \* Minimalna szerokość pasa ruchu:
- dla drogi klasy GP - 3,00 m
  - dla drogi klasy G - 2,75 m

*"60" (\*\*) - stosować przy V = 70 ÷ 80 km/h*

Osoba kierująca ruchem

*Maksymalna długość zwanego odcinka - 300m*

Osoba kierująca ruchem

GGDKA Oddział w Warszawie  
Zespół Oceny Projektów Organizacji Ruchu

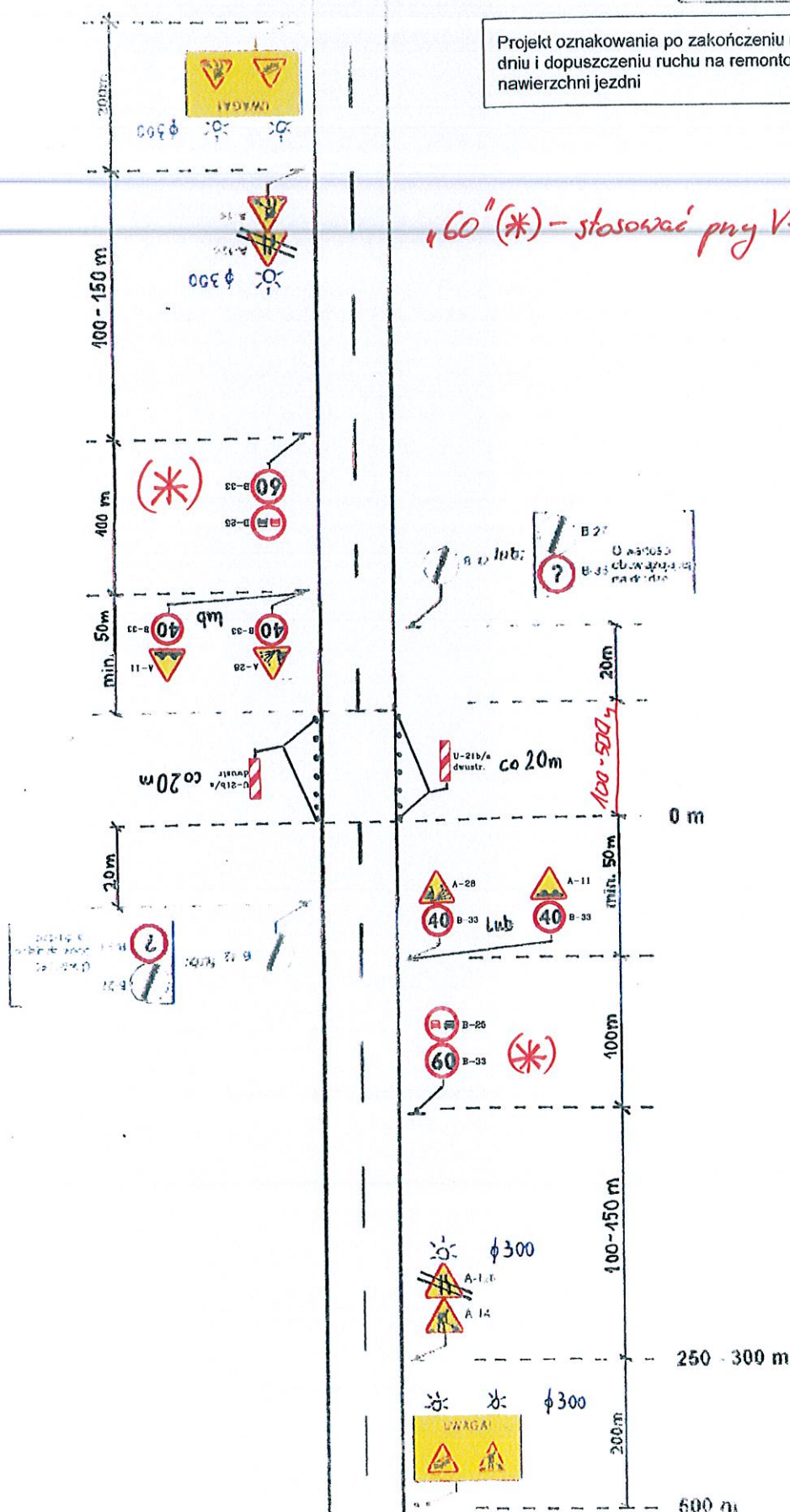


# **SCHEMAT NR 4**

90 > V > 50 km/h

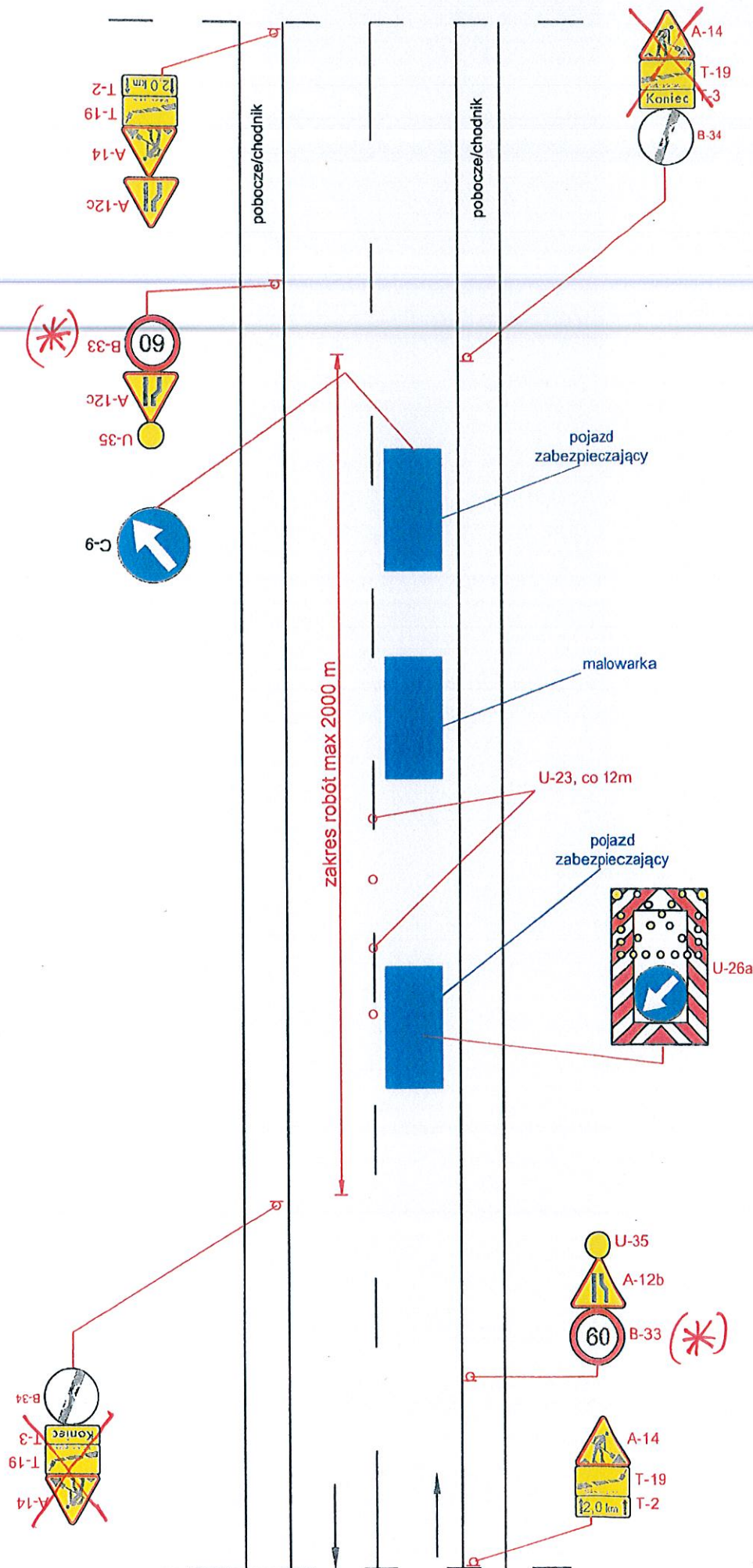
Projekt oznakowania po zakończeniu robót w danym dniu i dopuszczeniu ruchu na remontowanej nawierzchni jezdni

60 (\*) - stosować przy V = 70 ÷ 90 km/h



CDKIA Oddział w Warszawie  
Zespół Główny Projektu i Organizacji Ruchu

rys. 35 Odnowa oznakowania poziomego, prace szybko postępujące, zajęcie pasa ruchu



UWAGA!!!

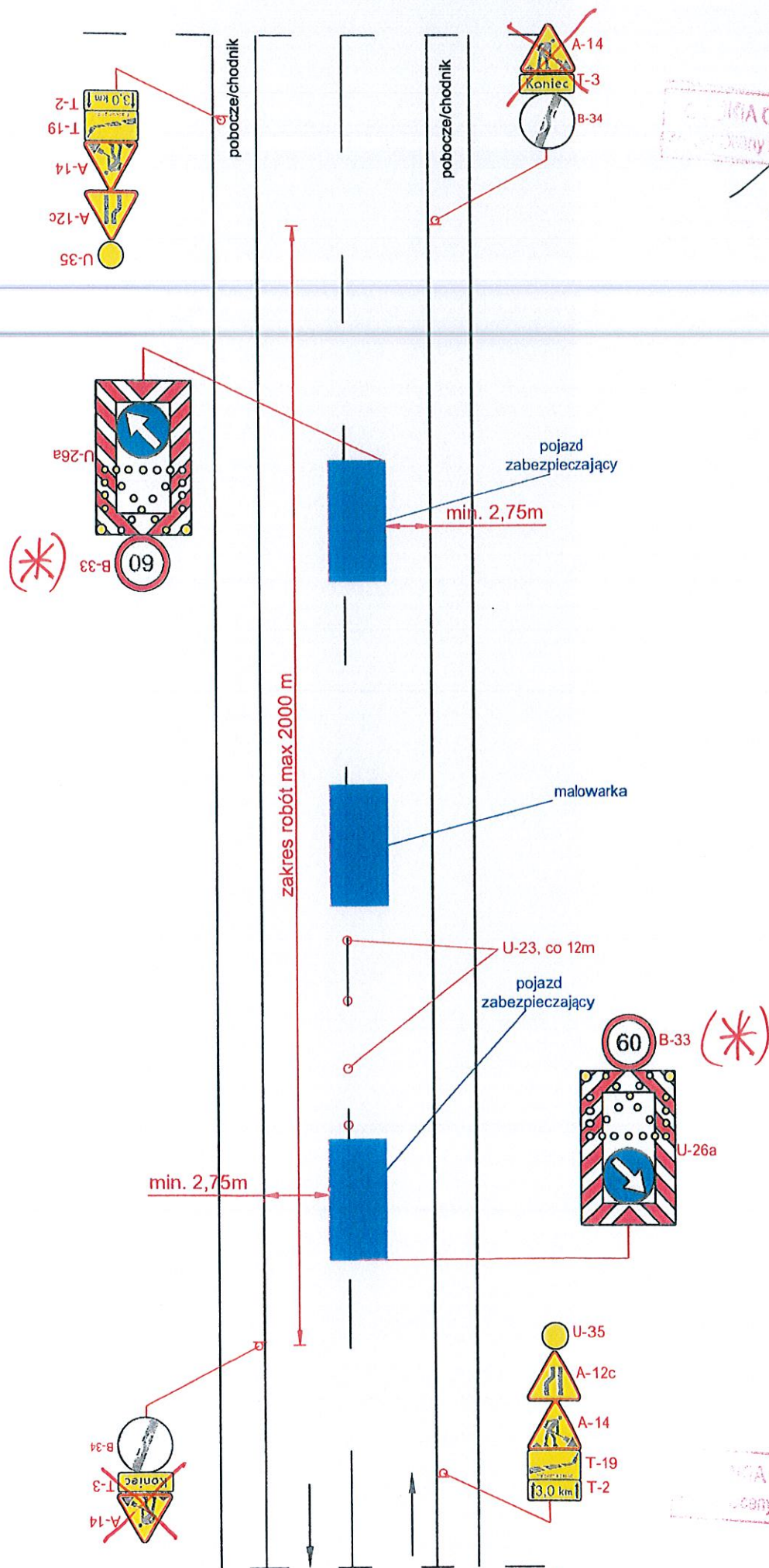
- ruch pojazdów ma być kierowany przez uprawnionych do tego pracowników
- maksymalna długość odcinka z ruchem wahadłowym 500 m

Droga o przekroju 1x2 V=90 km/h (obszar niezabudowany)

DKA Oddział Wrocław  
"60" (\*) - stosować przy V=70÷90 km/h



rys. 36 Odnowa oznakowania poziomego w osi jezdni, prace szybko postępujące



Droga o przekroju 1x2 V=90 km/h (obszar niezabudowany)

"60" (\*) - stosować przy V=70÷90 km/h

8

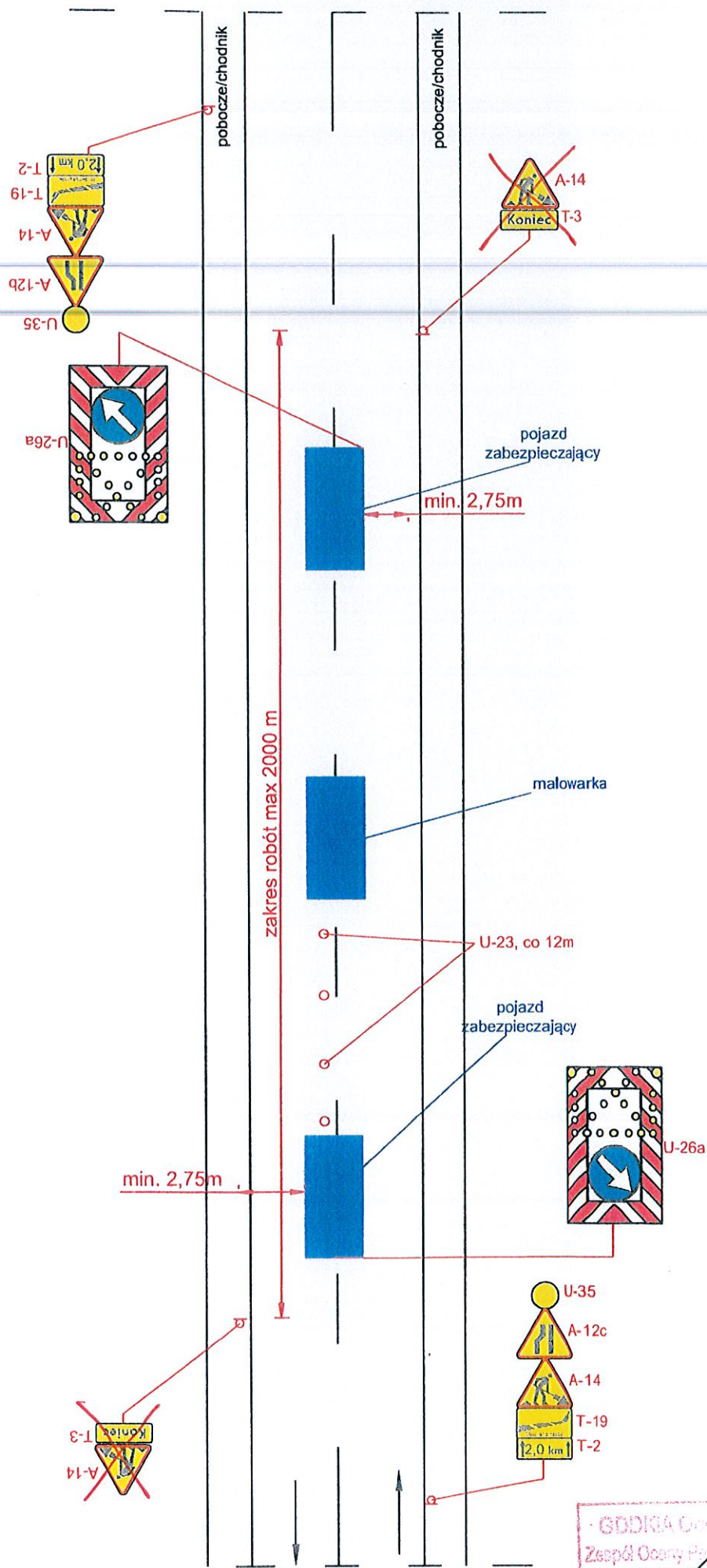


- ruch pojazdów ma być kierowany przez uprawnionych do tego pracowników
- maksymalna długość odcinka z ruchem wahadłowym 500m

**Droga o przekroju 1x2 V=50 (60) km/h (obszar zabudowany)**



rys. 38 Odnawa oznakowania poziomego w osi jezdni, prace szybko postępujące

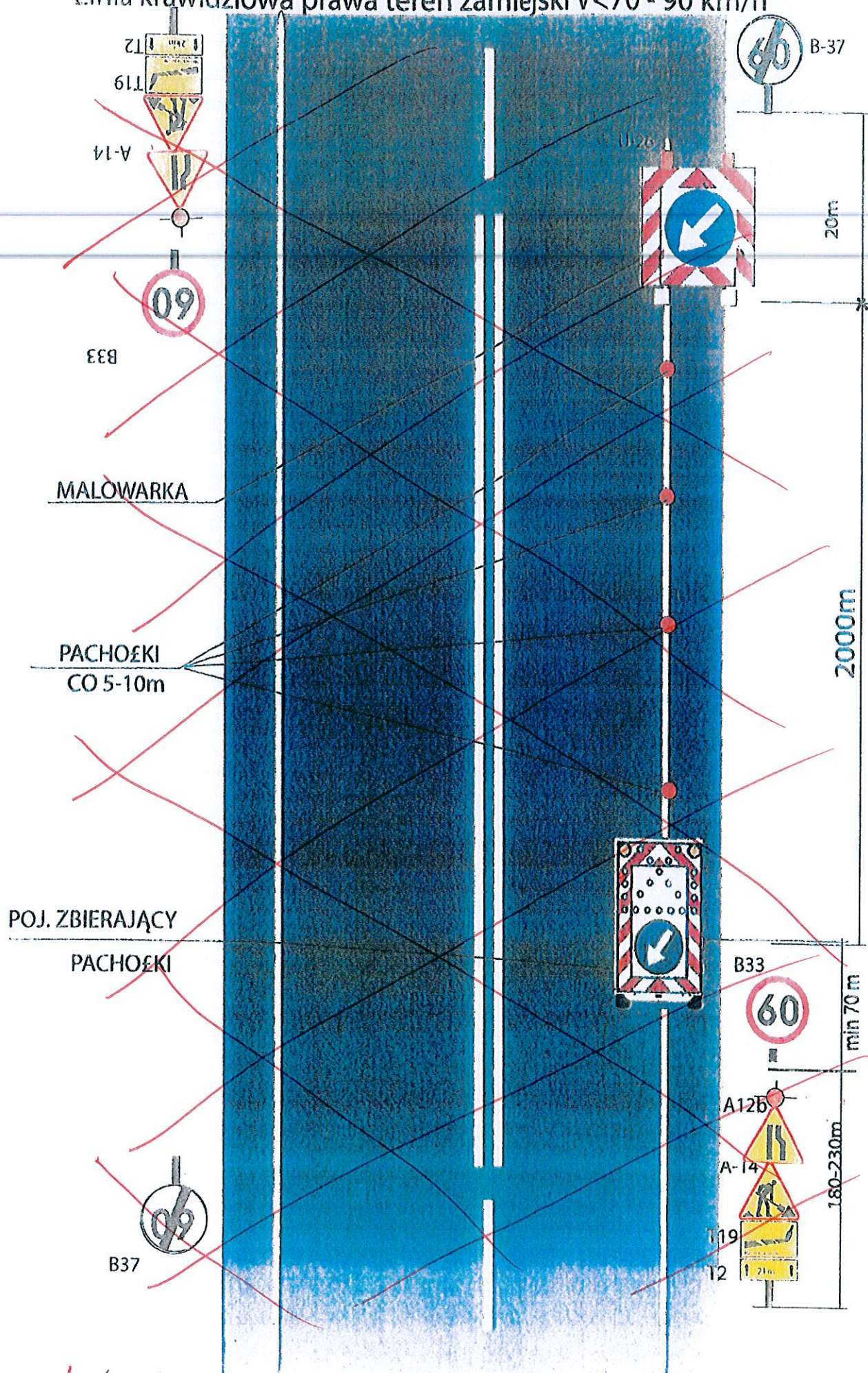


Droga o przekroju 1x2 V=50 (60) km/h (obszar zabudowany)



# ZABEZPIECZENIE ROBÓT NA DRODZE JEDNOJEZDNIOWEJ

## Linia krańdźiowa prawa teren zamiejski V<70 - 90 km/h

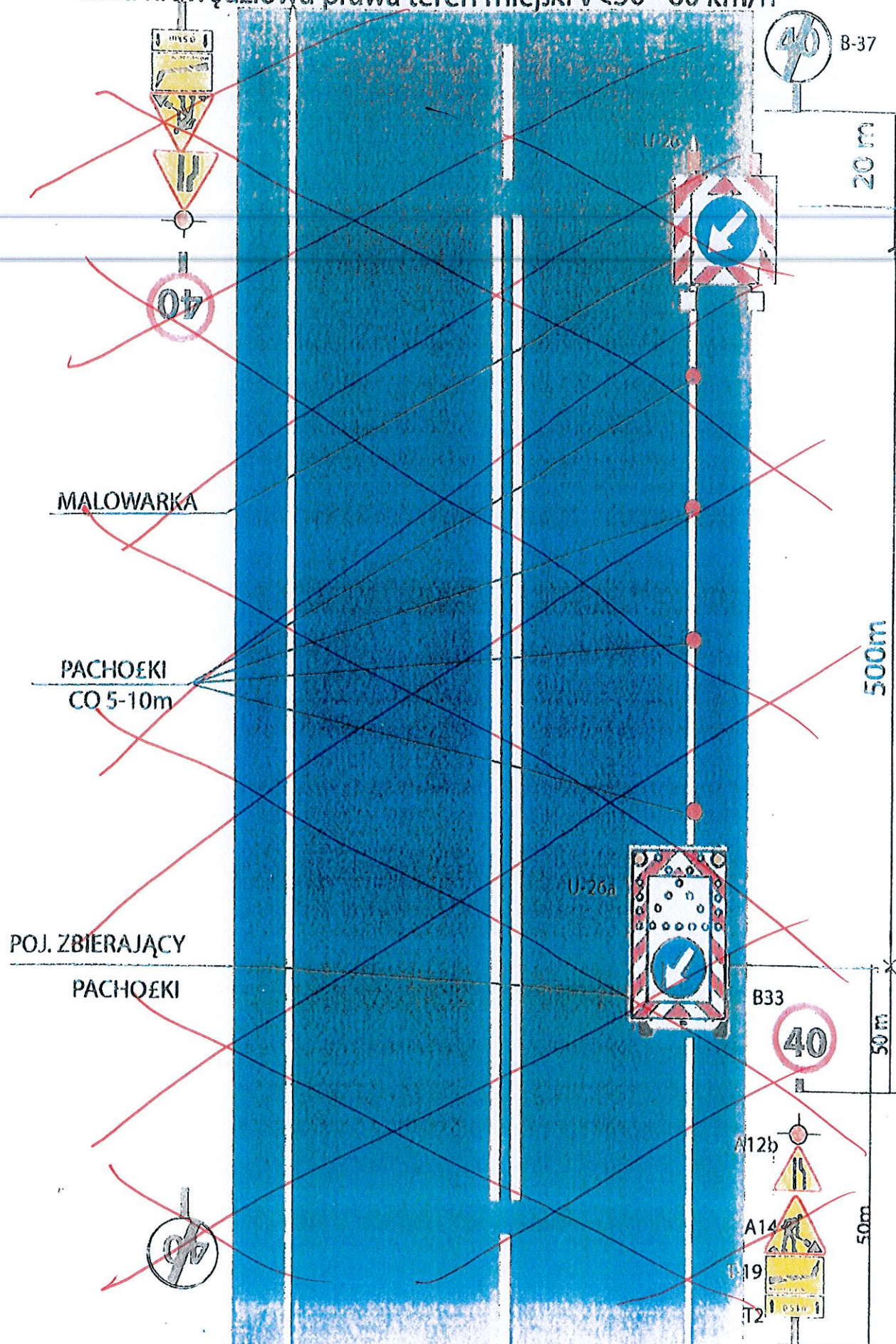


Linie krańdźiowe malować wg schematu nr 35.



# ZABEZPIECZENIE ROBÓT NA DRODZE JEDNOJEZDNIOWEJ

## Linia krawędziowa prawa teren miejski $V < 50 - 60$ km/h



*Linie krawędziowe malować wg schematu nr 37.*







# ZABEZPIECZENIE ROBÓT NA DRODZE JEDNOJEZDNIOWEJ

## Drobne elementy teren miejski $V < 50-60 \text{ km/h}$

