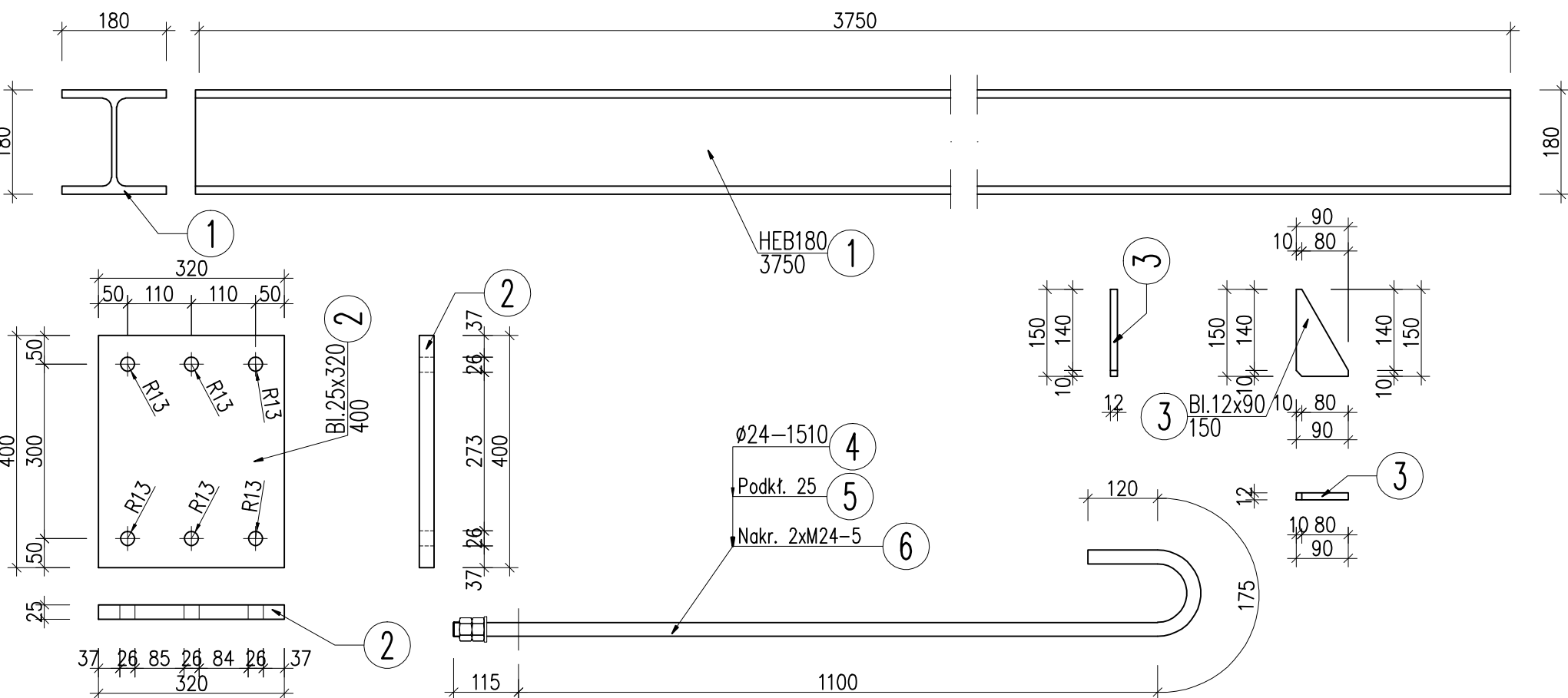
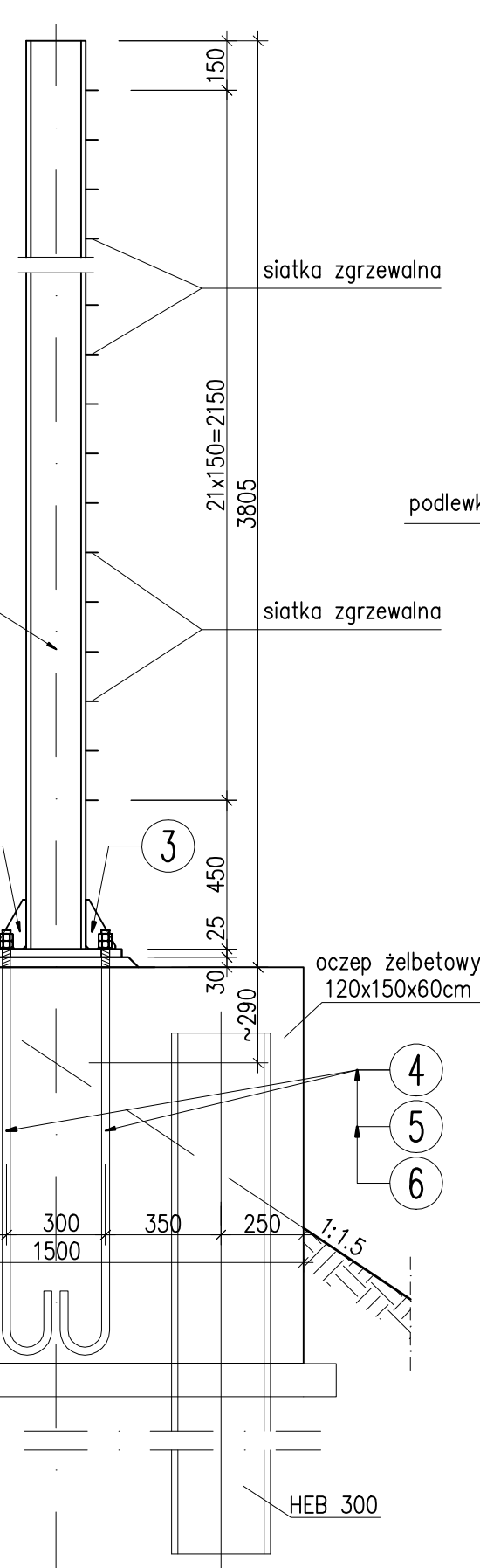


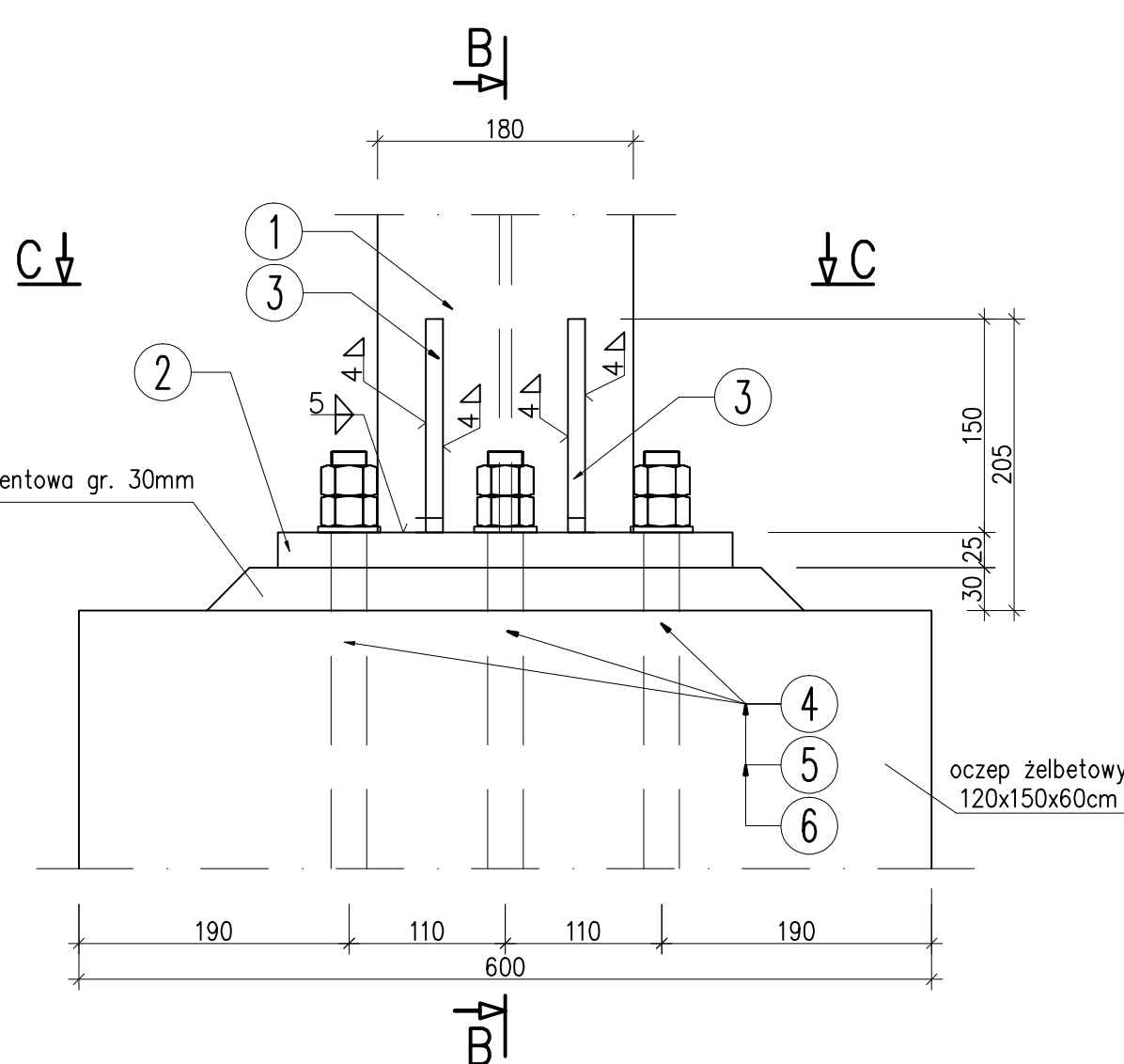
1:20



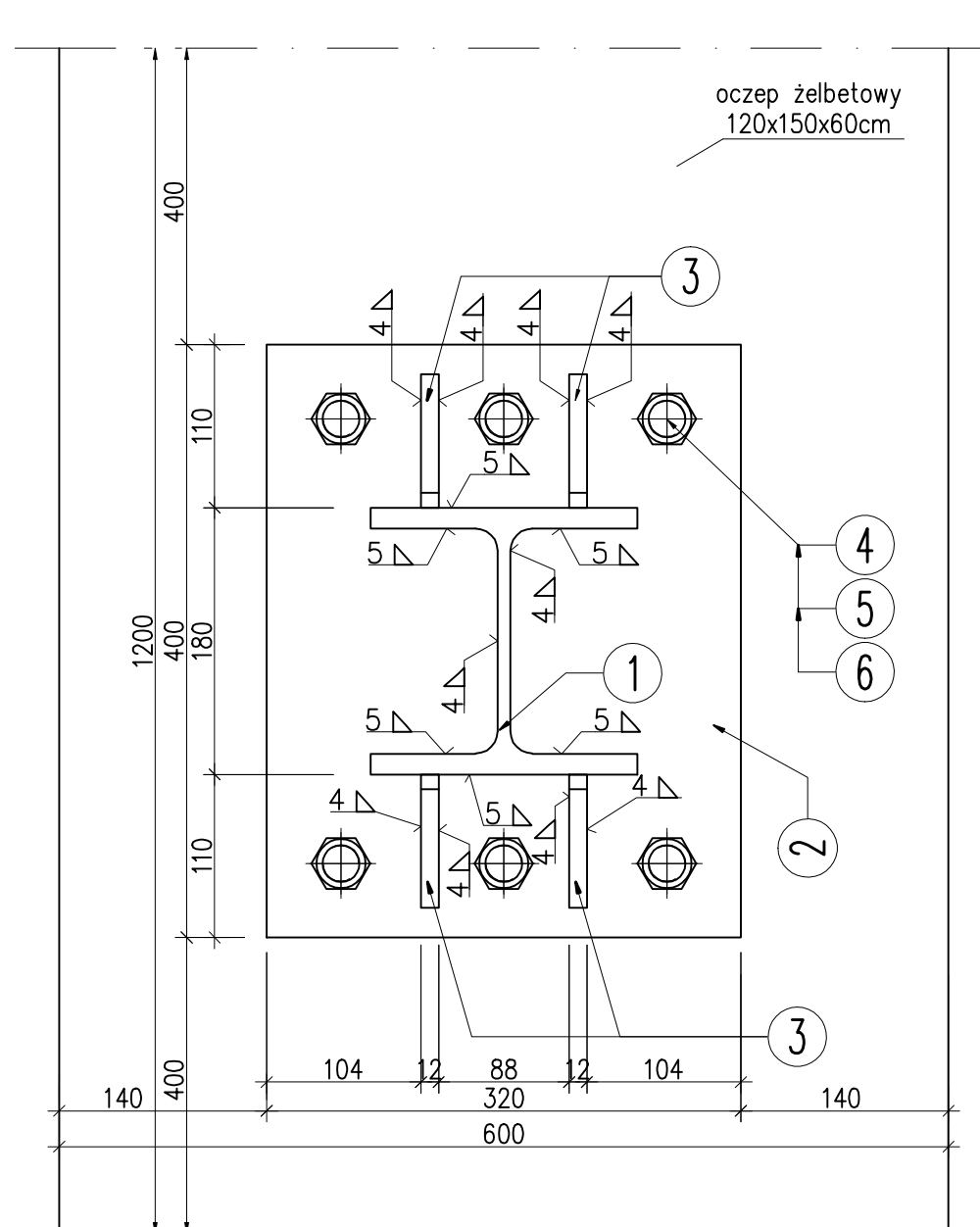
1:20



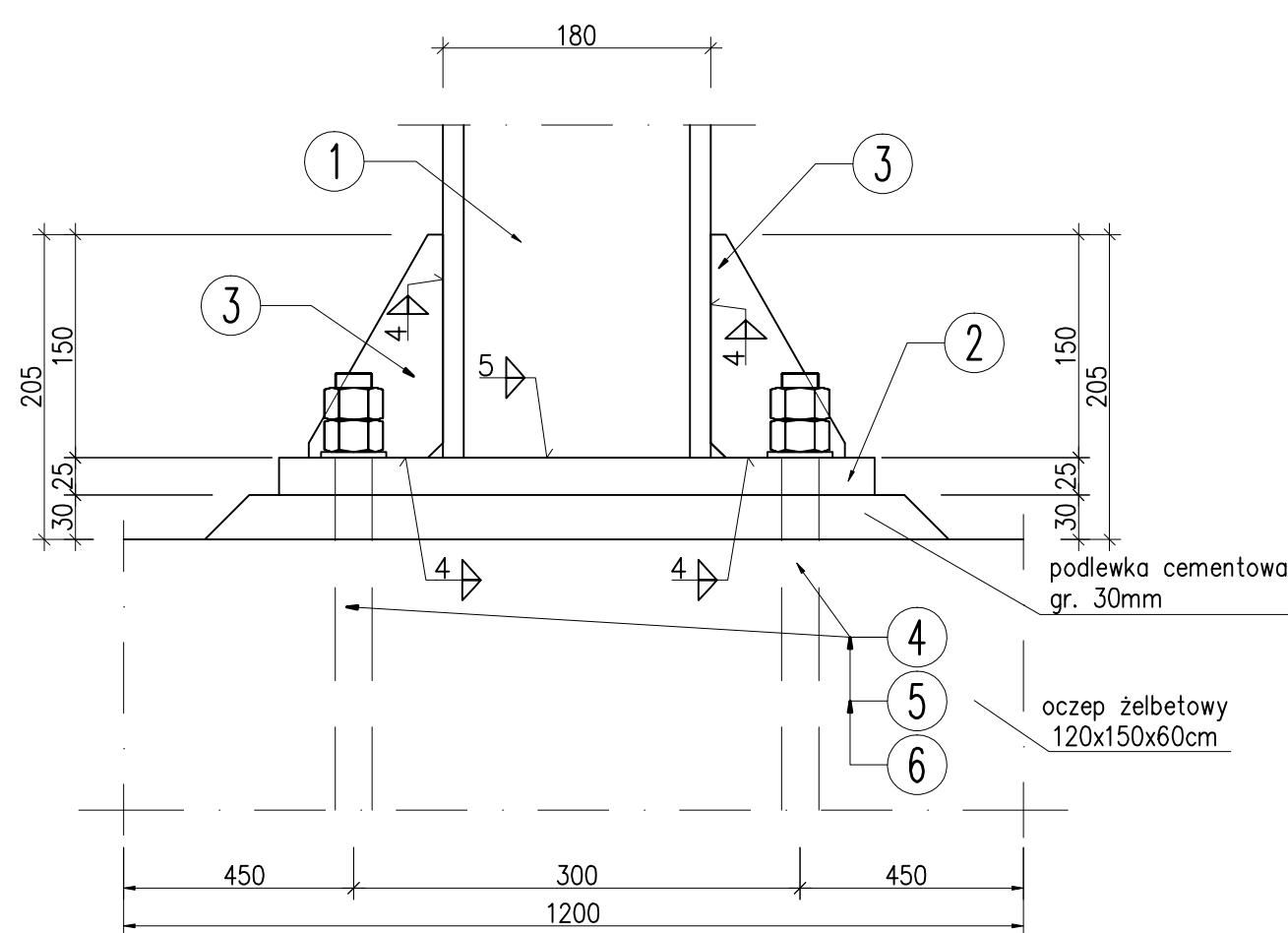
1:5



1:5



1:5



Masa Sumaryczna dla Rysunku	696 kg
Dodatek do Masy Sumarycznej – 1.8 %	12 kg
Masa Całkowita dla Rysunku	708 kg
Powierzchnia Malowania dla Rysunku	12.9 m ²

UWAGA:

- Poz. 1 - 6 zabezpieczyć antykorozyjnie
- Zastosować elektrody ER 146
- Siatka zgrzewalna ocynkowana o średnicy prętów $\varnothing 6$ co 150x120mm dł. 3100mm szt. 3
- Długość pali jest uzależniona od głębokości warstwy nośnej gruntu

 <div style="display: inline-block; vertical-align: middle;"> sp. z o.o. ekkom </div>	BIURO EKSPERTYZY I PROJEKTÓW BUDOWNICTWA KOMUNIKACYJNEGO "EKKOM" Sp. z o.o. ul. Wesołowska 81, 20-045 Kraków, tel./fax (0)12 357-52-55, 350-40-40, e-mail: biuro@ekkom.pl
Inwestor: Generalna Dyrekcja Dróg Krajowych i Autostrad ul. Legionów 20 35-111 Rzeszów	Nazwa opracowania: Budowa ekranów akustycznych jako ograniczenia drogi dla istniejącej obwodnicy miasta Głogowa Małopolskiego w ciągu DK nr 9 Radom - Barwinek od km 2+776,82 do km 3+148,82