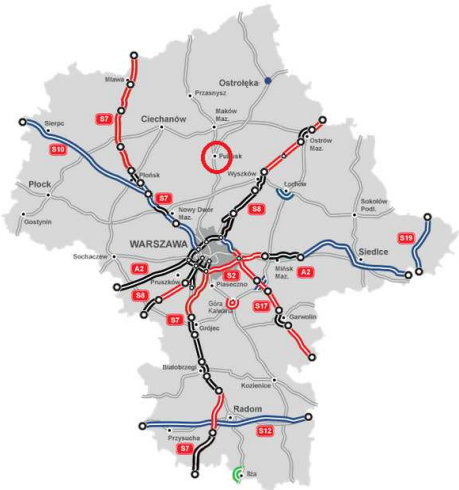


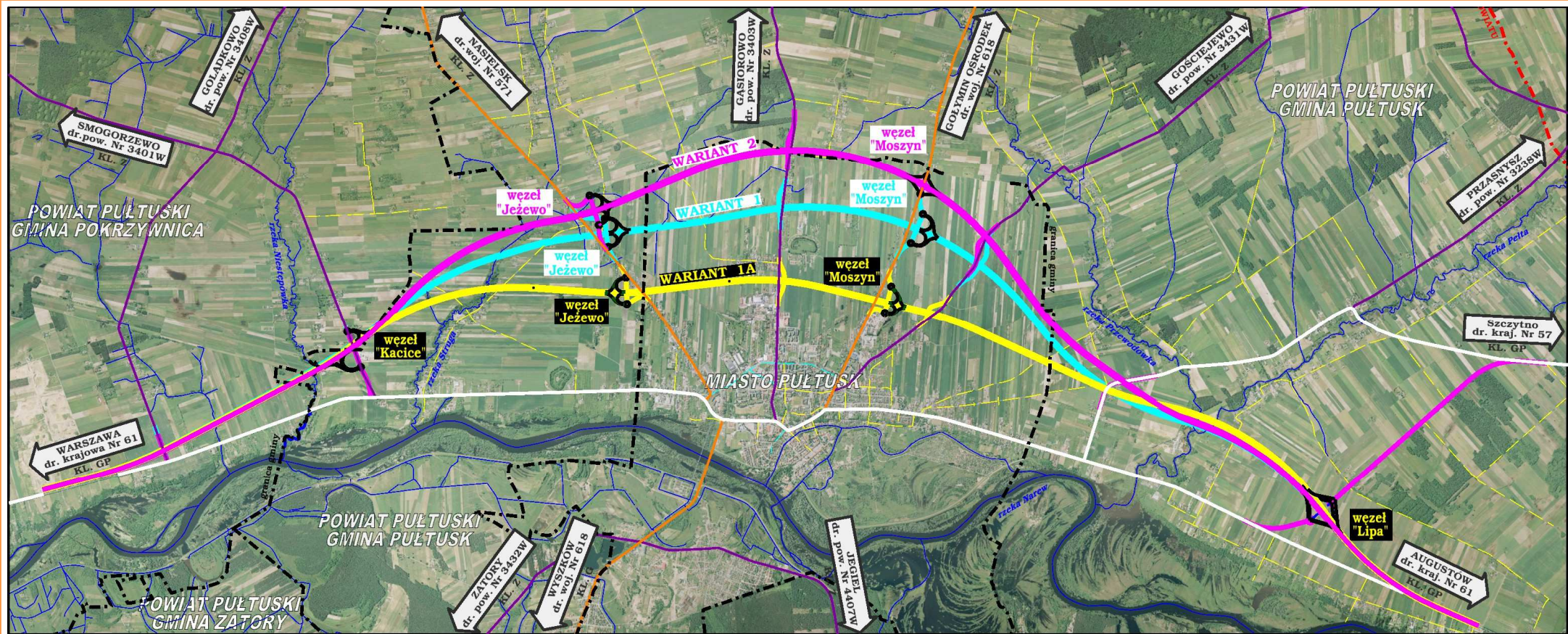
Budowa obwodnicy Pułtуска w ciągu drogi krajowej nr 61



Lokalizacja inwestycji

Planowana inwestycja
zlokalizowana jest w:

województwie mazowieckim,
powiat pułtusk,
miasto i gmina Pułtusk,
gmina Pokrzywnica



Budowa obwodnicy Pułtуска w ciągu drogi krajowej nr 61

Cel i zakładany efekt zadania inwestycyjnego

- stworzenie bezpiecznego odcinka trasy drogowej, zapewniającego wysoki komfort dalekobieżnego ruchu drogowego o zadowalających prędkościach podróży,
- dostosowanie parametrów technicznych drogi do istniejącego i prognozowanego natężenia ruchu, w tym m.in. ruchu rekreacyjnego i turystycznego,
- odciążenie centrum miasta Pułtusk od ruchu tranzytowego w ciągu dróg krajowych nr 61 i nr 57
- dostosowanie parametrów technicznych drogi krajowej nr 61 do obowiązujących warunków technicznych dla klasy „GP” o prędkości projektowej $V_p = 100$ km/h,
- dostosowanie parametrów technicznych drogi krajowej nr 57 do obowiązujących warunków technicznych dla klasy „GP” o prędkości projektowej $V_p = 80$ km/h,
- geometryczno-wysokościowe rozwiązanie przecięć z drogami poprzecznymi,
- poprawa warunków ruchu oraz bezpieczeństwa drogowego w rejonie inwestycji,
- poprawa warunków środowiskowych mieszkańców sąsiedztwa istniejących odcinków dróg krajowych nr 61 i nr 57.

DANE TECHNICZNE - Warianty : I, IA, II

Przekrój	2x2
Klasa drogi	GP
Obciążenie	115 kN/oś
Prędkość projektowa	100 km/h
Szerokość pasa ruchu	3,50 m
Szerokość pasa dzielącego	min. 5 m
Skrajnia pionowa drogi	min 5,0 m
Kategoria ruchu	KR6

Instytucje zaangażowane w realizację projektu:

Zamawiający:

Generalna Dyrekcja Dróg Krajowych
i Autostrad O/Warszawa
Ul. Mińska 25 03-308 Warszawa
www.gddkia.gov.pl



Biuro projektowe:



TRANSPROJEKT GDAŃSKI
Ul. Zabytkowa 2, 80-253 Gdańsk

www.tgd.pl

W ramach realizacji obwodnicy przewiduje się:

- budowę węzłów drogowych,
- budowę wiaduktów, przepustów,
- budowę dróg serwisowych,
- remonty odcinków dróg lokalnych,
- budowę odcinków ścieżek rowerowych i chodników,
- budowę przejść dla zwierząt,
- budowę nowoczesnych systemów odprowadzania wód opadowych,
- budowę ekranów akustycznych, tam gdzie będą niezbędne,
- posadzenie zieleni,
- budowę urządzeń bezpieczeństwa ruchu drogowego,
- budowę ogrodzenia.



Generalna Dyrekcja
Dróg Krajowych i Autostrad



**Studium techniczno-ekonomiczno-
środowiskowe wraz z materiałami
do wniosku o wydanie decyzji
o środowiskowych uwarunkowaniach**

maj 2018