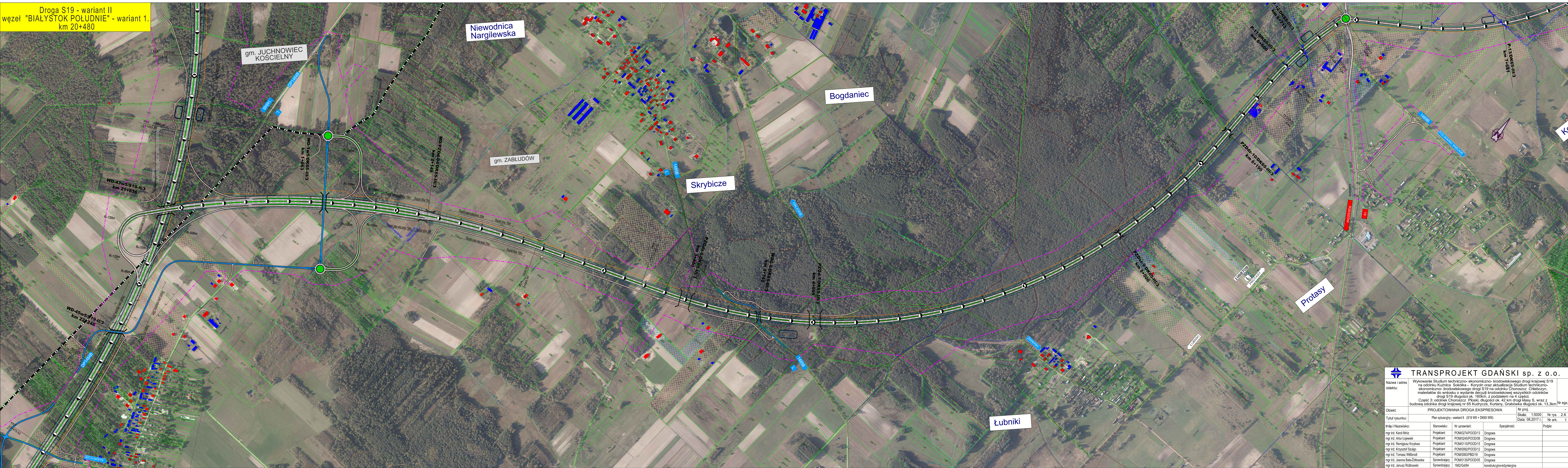


Droga S19 - wariant II
węzeł "BIAŁYSTOK POŁUDNIE" - wariant 1.
km 20+480



**TRANSPROJEKT GDAŃSKI sp. z o.o.**

Nazwa i adres obiektu: Wykowanie Studium techniczno-ekonomiczno-środowiskowego drogi krajowej S19 na odcinku Kuźnica Sokółka - Korycin oraz aktualizacja Studium techniczno-ekonomiczno-środowiskowego drogi S19 na odcinku Choroszcz Chlebczyn, materiałów do wniosku o wydanie decyzji środowiskowej wszystkich odcinków drogi S19 długości ok. 160km, z podziałem na 4 części.

Część 3: odcinek Choroszcz Pleski, długości ok. 42 km drogi klasy S, wraz z budową odcinka drogi krajowej nr 65 Kudrycze, Kurlany, Gradowka długości ok. 13,3km

Objekt:	PROJEKTOWANA DROGA EKSPRESOWA			Nr proj.	-
Tytuł rysunku:	Plan sytuacyjny - wariant 6 (S19 WII + DK65 VIII)			Skala: 1:5000	Nr rys. 2.6
				Data: 08.2017 r.	Nr ark. 1
Imię i Nazwisko:	Stanowisko:	Nr uprawnień:	Spejalność:	Podpis:	
mgr inż. Karol Mróz	Projektant	POM0274/POOD13	Drogiowa		
mgr inż. Artur Łojewski	Projektant	POM0245/POOD08	Drogiowa		
mgr inż. Remigiusz Krzykwa	Projektant	POM0119/POOD15	Drogiowa		
mgr inż. Krzysztof Szulgo	Projektant	POM0092/POOD12	Drogiowa		
mgr inż. Tomasz Witbrodt	Projektant	POM0083/PB016	Drogiowa		
mgr inż. Joanna Bala-Zółkowska	Sprawdzający	POM0135/POOD05	Drogiowa		
mgr inż. Janusz Różkowski	Sprawdzający	1682/Gd/84	konstrukcyjno-budowlana		