

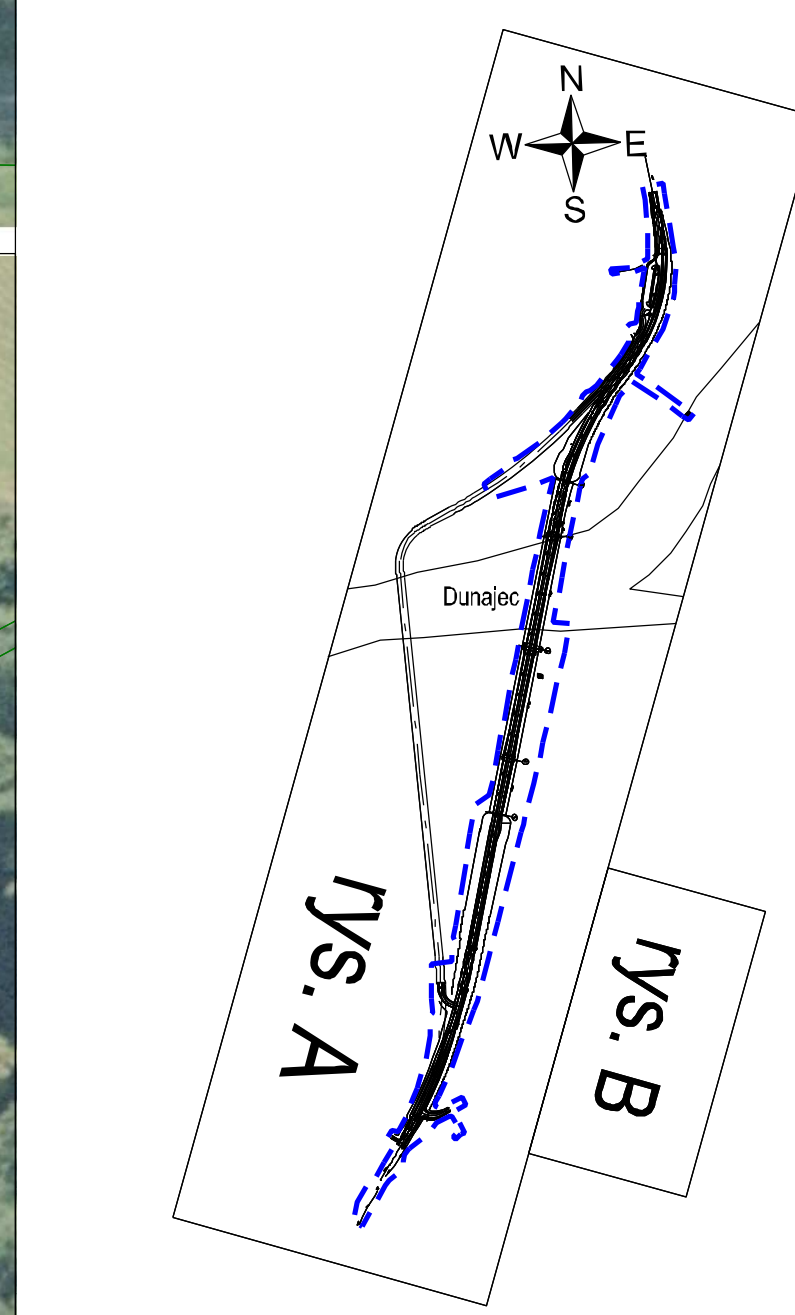
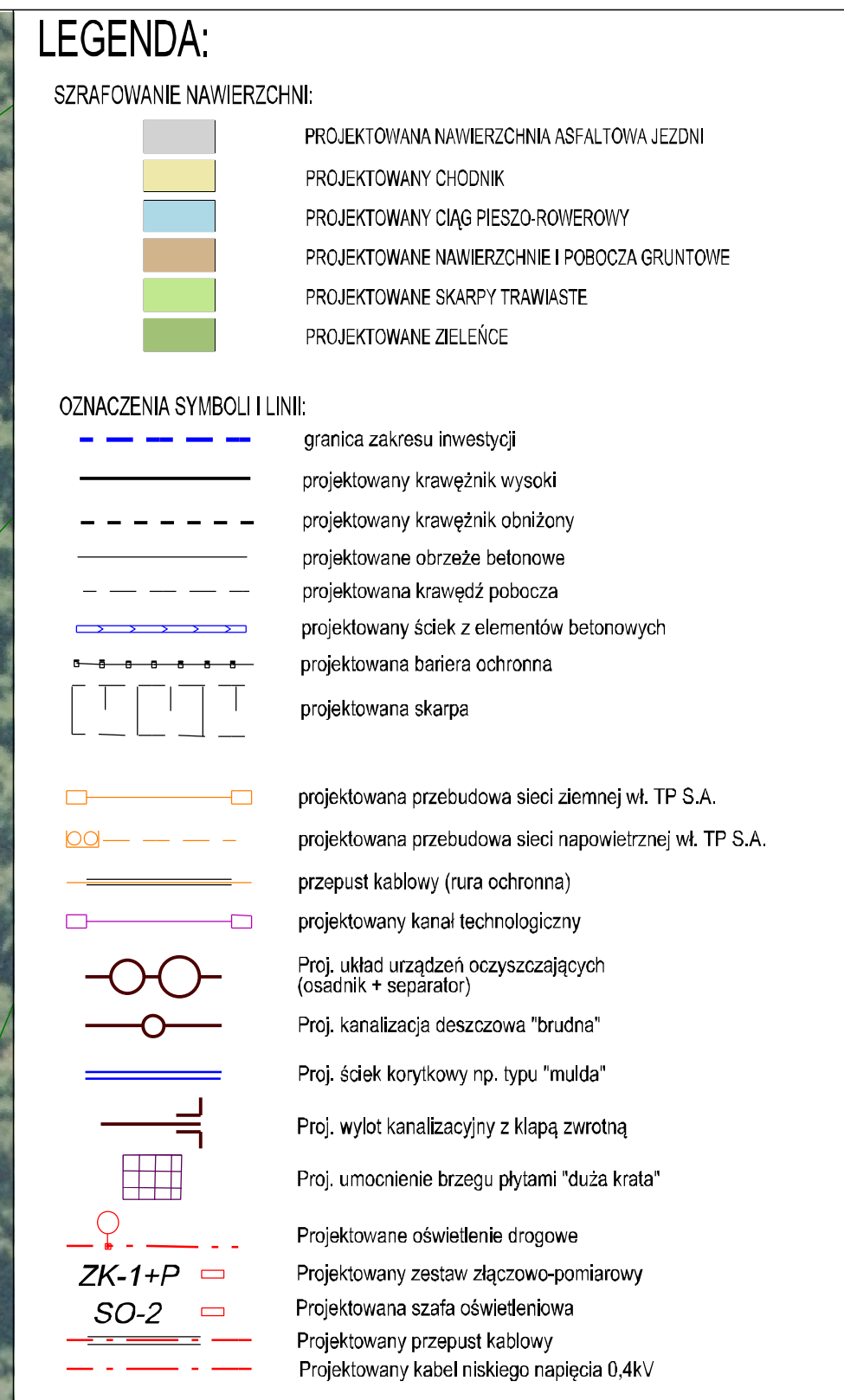
rys. A


variant "W 2.3"

▲ Łączy z rys. B

rys. B

Łączy z rys. A



	MP/MIŚTOŚĆ Sp. z o.o. ul. Chałubińskiego 1 01-644 Warszawa tel. 22 622 20 00, fax 22 622 20 79 e-mail: biuro@miesto.pl, www.miesto.pl		Lp. 0000017 1400.422-4-2021
	STUDIUM TECHNICZNE EKONOMICZNE ŚRODOWISKO BUDOWA MOSTU PRZEKROJEM DWUKIERUNKOWYM W KURJEWIE W CIĄGU DROGI GŁÓWNAJAZDOWEJ NR 1003 (DROGA DLA CYKLU ŻYWIWOTNOŚCI) W MIOŚCIE DROGA DLA CYKLU ŻYWIWOTNOŚCI DK 55-500 DŁG 51-500		
WYKONANIE: MIĘDZYNARODOWA FIRMOWA BIURO INŻYNIERSTWA I PROJEKTOWANIA ul. Chałubińskiego 1 01-644 Warszawa tel. 22 622 20 00, fax 22 622 20 79 e-mail: biuro@miesto.pl, www.miesto.pl			
PLAN SYTUACYJNY - WARIANT "W23"			
Nazwa: DROGOWA Skala: 1:1000 Data: 2.8 Projekt: mgr inż. Tomasz Krawiec Opracowanie: mgr inż. Tomasz Krawiec Wykres: mgr inż. Tomasz Krawiec Wydruk: mgr inż. Tomasz Krawiec	Nazwa: DROGOWA Skala: 1:1000 Data: 2.8 Projekt: mgr inż. Tomasz Krawiec Opracowanie: mgr inż. Tomasz Krawiec Wykres: mgr inż. Tomasz Krawiec Wydruk: mgr inż. Tomasz Krawiec	Nazwa: DROGOWA Skala: 1:1000 Data: 2.8 Projekt: mgr inż. Tomasz Krawiec Opracowanie: mgr inż. Tomasz Krawiec Wykres: mgr inż. Tomasz Krawiec Wydruk: mgr inż. Tomasz Krawiec	Nazwa: DROGOWA Skala: 1:1000 Data: 2.8 Projekt: mgr inż. Tomasz Krawiec Opracowanie: mgr inż. Tomasz Krawiec Wykres: mgr inż. Tomasz Krawiec Wydruk: mgr inż. Tomasz Krawiec