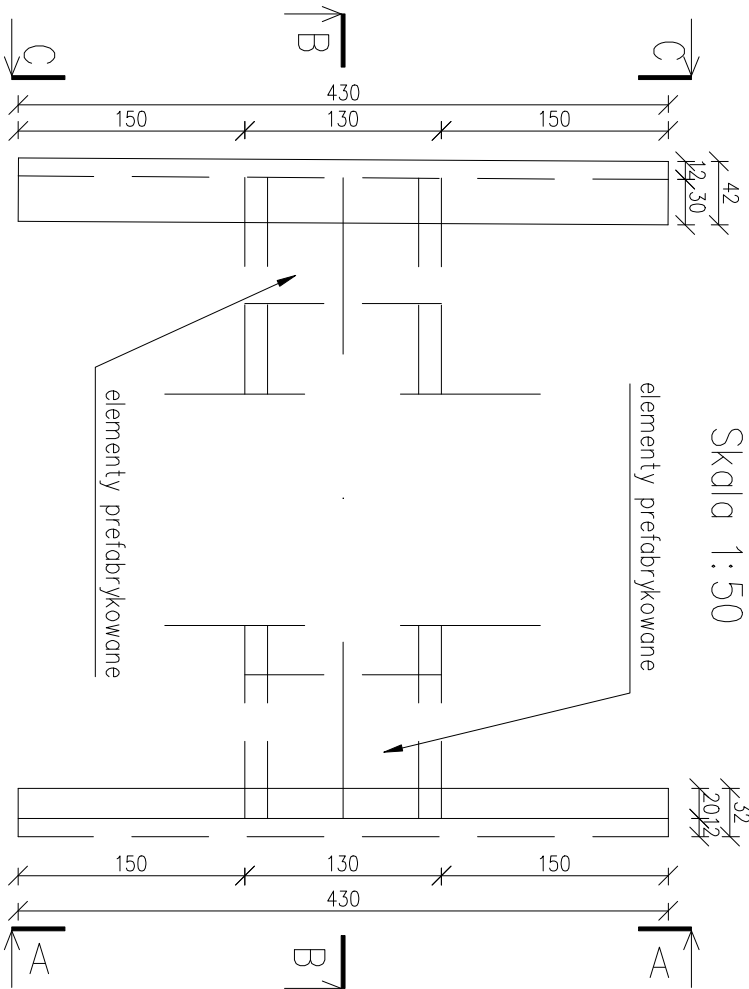
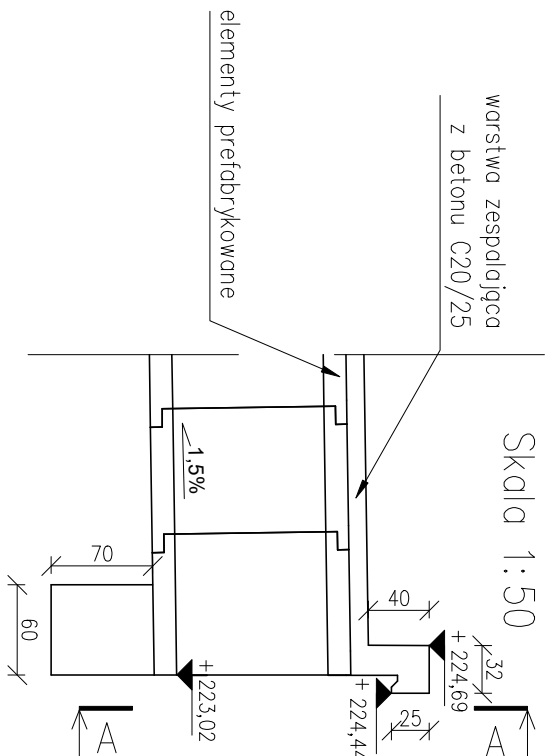


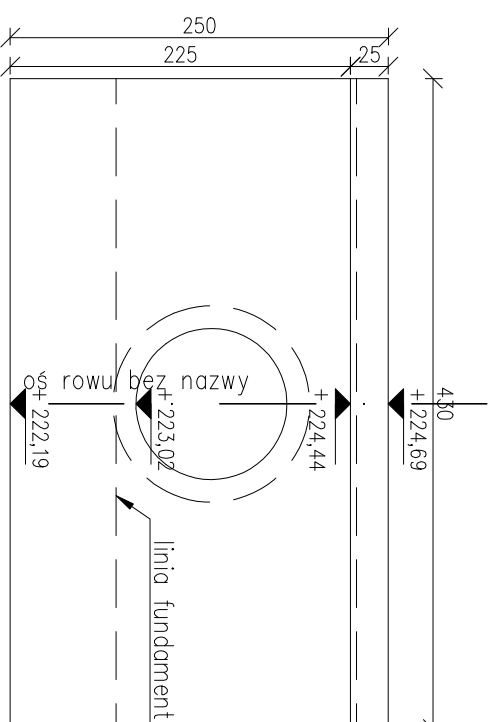
Skala 1:50



Skala 1:50

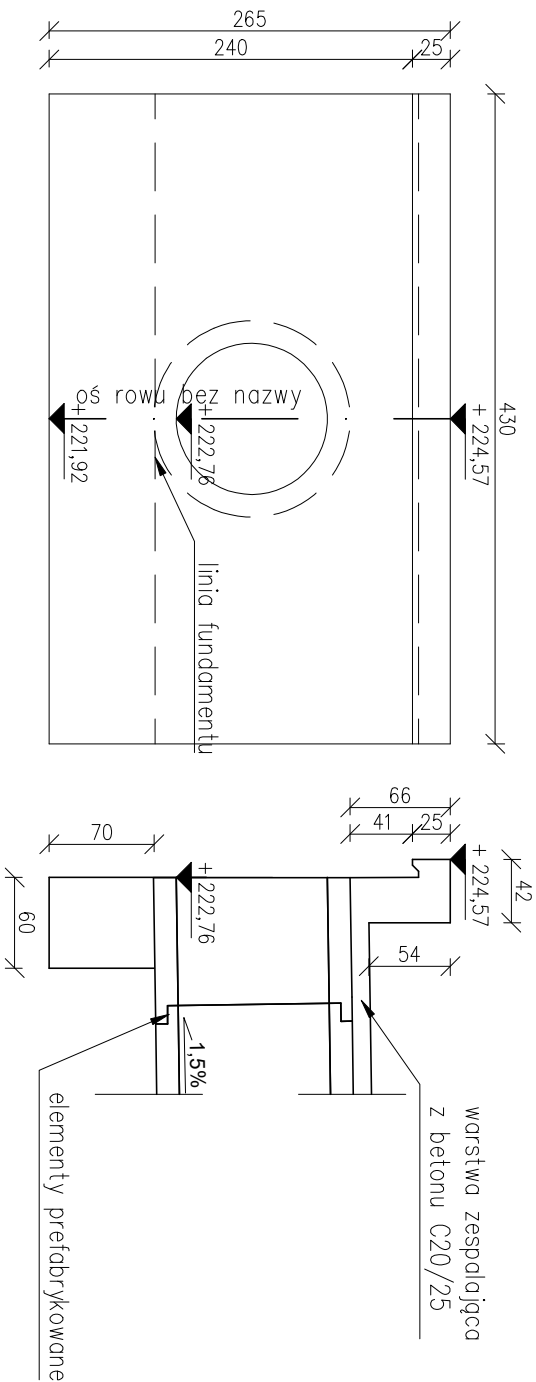


Skala 1:50

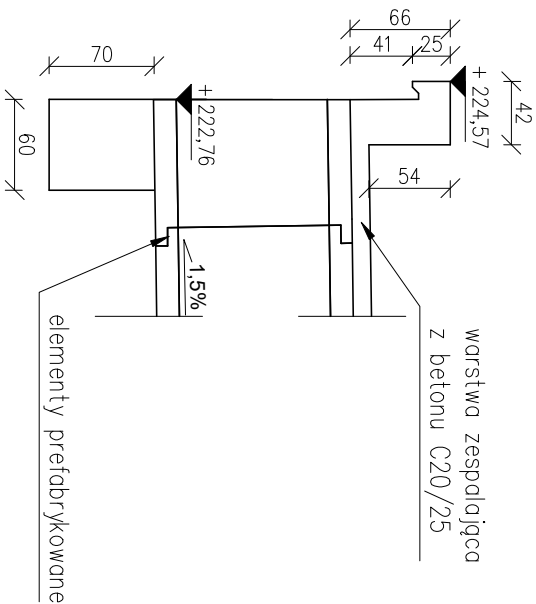



Skala 1:10

Skala 1:50



Skald 1:50



ZJEDNOSTKA PROJEKTOWA: Biuro Konstrukcyjne REI PROJEKT Anna Rej, Stokowa 336, 33-330 Grybów (adres koresp.) ul. Owocowa 6, 30-434 Kraków www.reiprojekt.pl tel. 12 346 14 47		INWESTOR: Generalna Dyrekcja Dróg Krajowych i Autostrad Oddział w Lublinie ul. Ogrodowa 21, 20-075 Lublin		 Generalna Dyrekcja Dróg Krajowych i Autostrad
ZAMIERZENIE BUDOWLANE:		BRANŻA: MOSTOWA		
Budowa przepustu przez rów bez nazwy w ciągu drogi krajowej nr 17 w m. Łabunie				
MAZWA RYSUNKU:		STADIUM: PROJEKT WYKONAWCZY		
Rysunki szalunkowe ścian czołowych		DATA: 12.2017		
		SKALA: 1:50		
		NR RYS.: 5		
FUNKCIA BRANŻA	IMIĘ I NAZWISKO	NR UPRRAWNIENI I SPECJALNOŚĆ	PODPIS	
PROJEKTANT mostowa	mgr inż. Michał Rej	MAP/0330/POOM/08 mostowa		
SPRAWDZAJĄCY mostowa	mgr inż. Tomasz Jaworski	MAP/0124/POOM/08 mostowa		
OPRACOWUJĄCY	mgr inż. Bartłomiej Mazurek	-----		