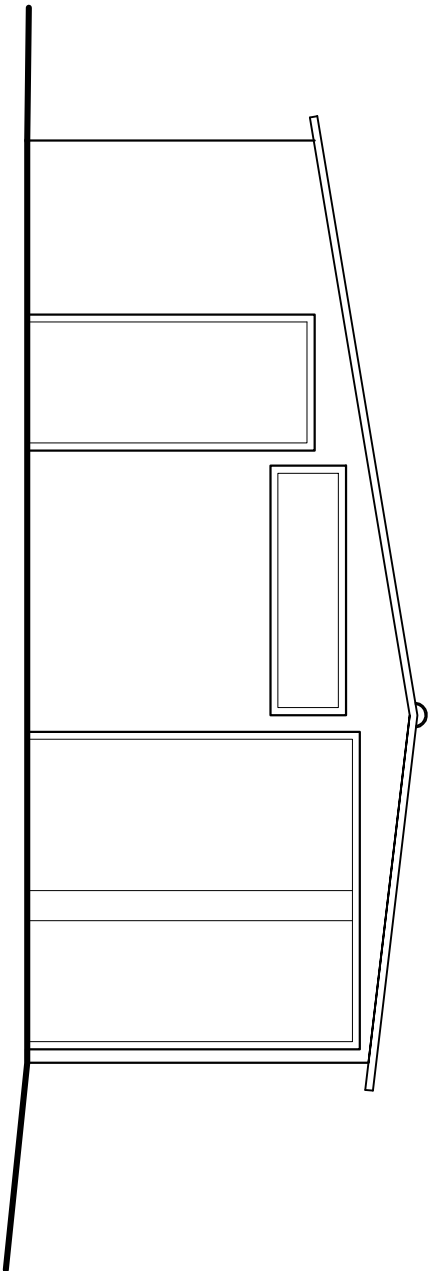
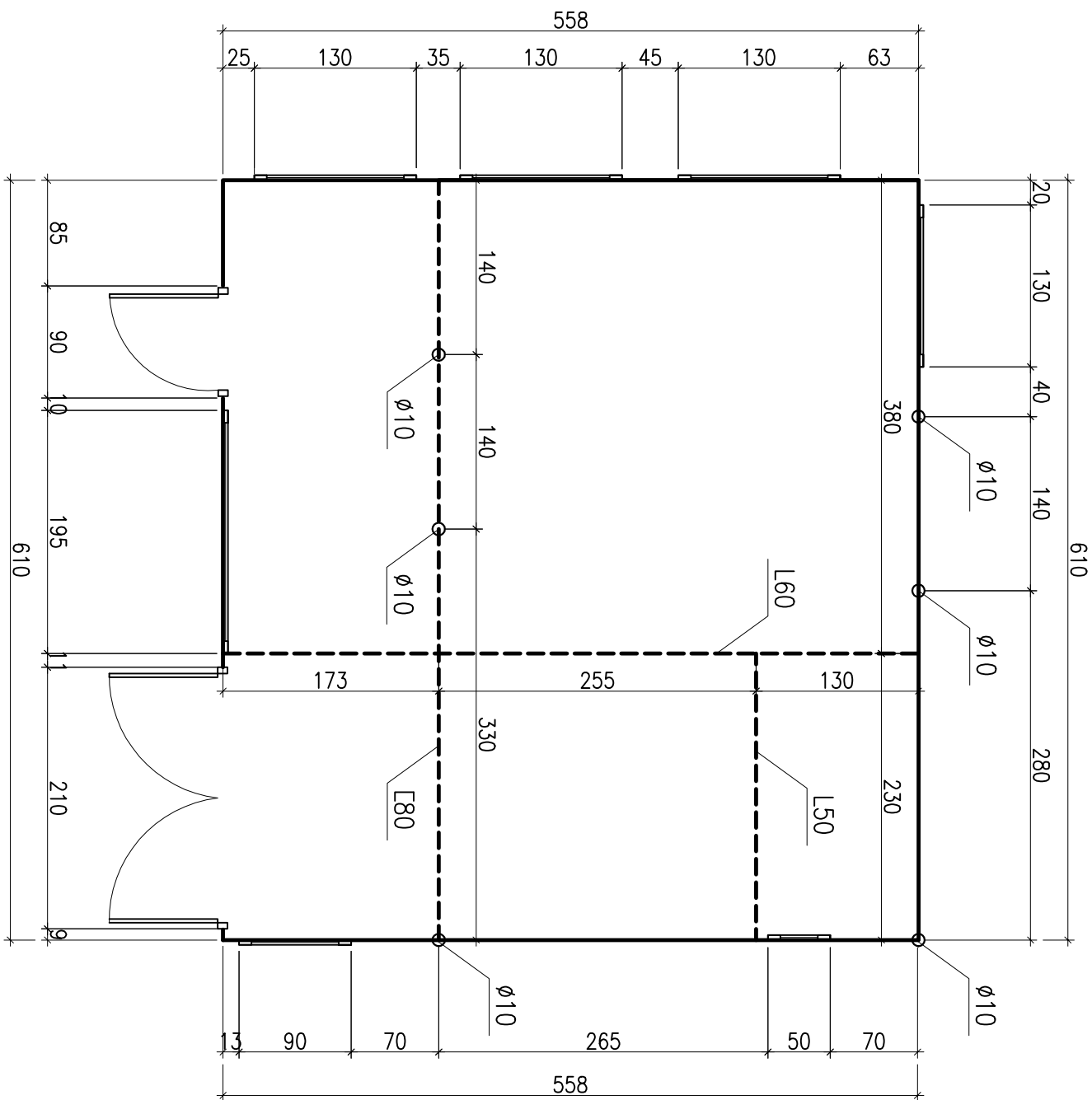
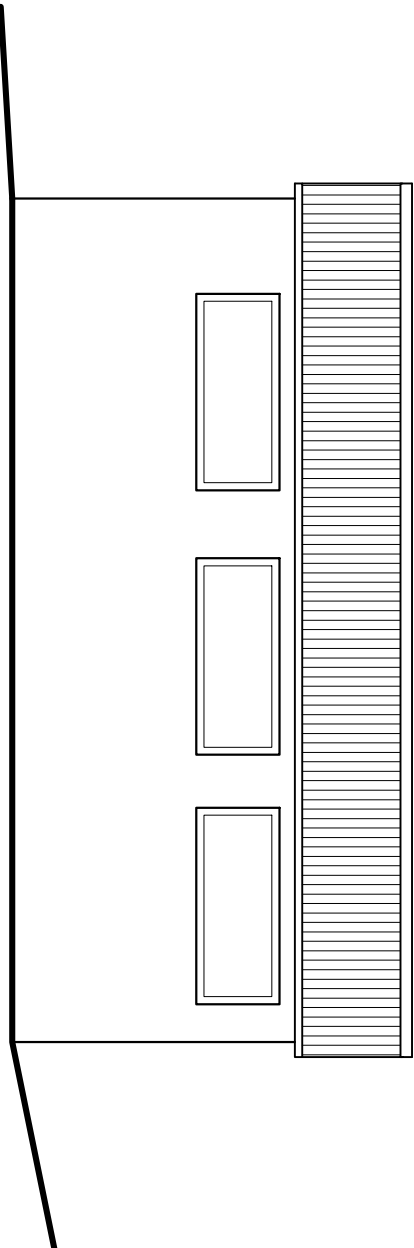


ELEWACJA FRONTOWA




ELEWACJA BOCZNA



BUDYNEK GOSPODARCZY

SKALA 1:50

		Architektoniczna Pracownia Autorska PRO ARTE sp. z o.o. ul. Słoneczna 1, Kąpałki, 81-865 Szopów, Kroszńskiego 10/7, tel./fax (48-58) 551-34-60		NR. RYS. 14
OBJEKT		Wolnostojący budynek mieszkalny położony w miejscowości Dworek na działce 9/3, gmina Stegna		BRANŻA
Faza Projektu		Projekt budowlany rozbiórkowy		ARCH.
AUTOR		IMIE I NAZWISKO dr inż. arch. Wiesław Kupeś	NR. UPRAWNIEN 1074/Gd/83	PODPIS
OPRACOWAŁ		mgr inż. J. Borowski		DATA