

(STRYKLOW)

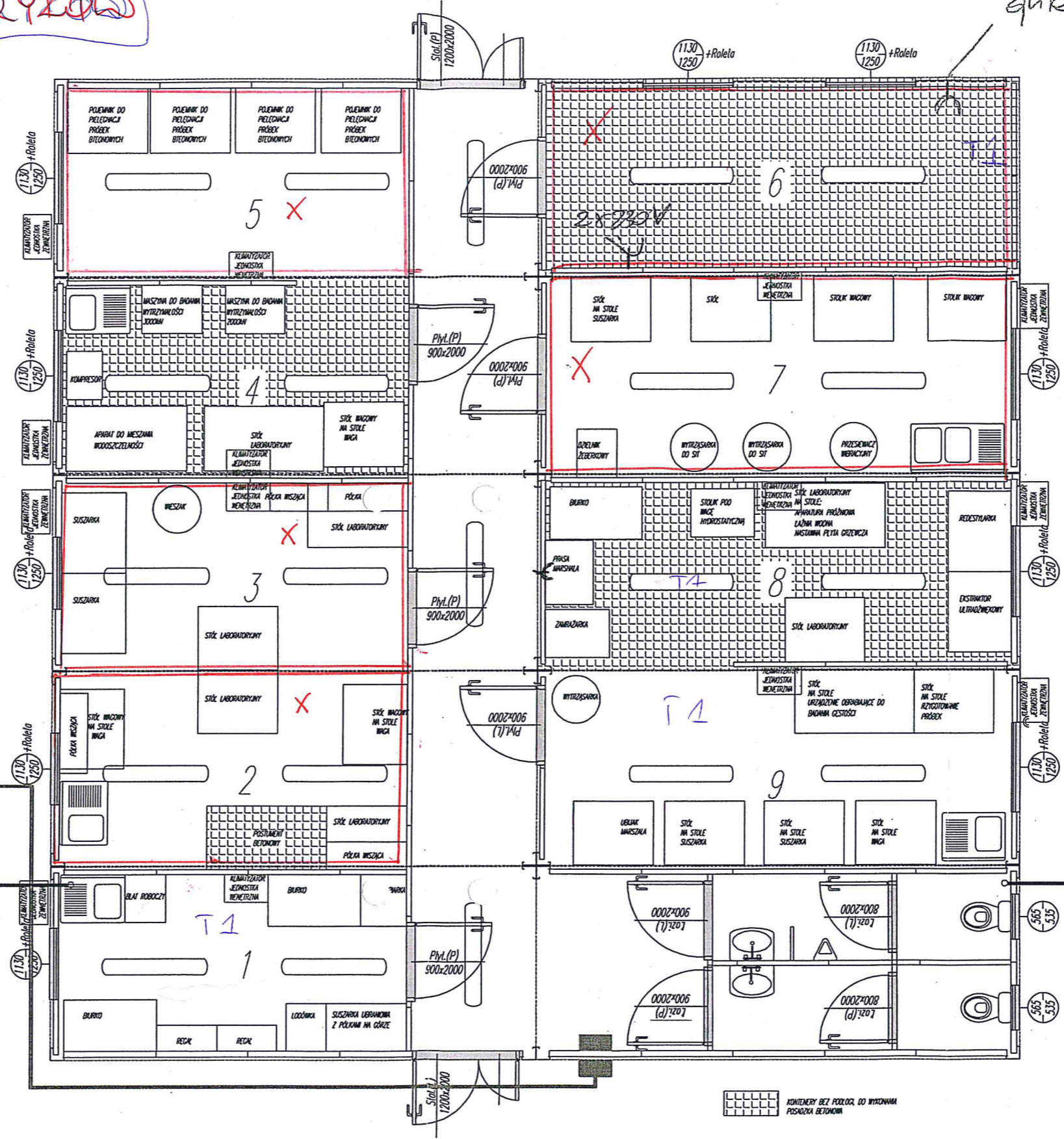
gniazdo siłowe 230V

1. Przy elewacjach podgrzewanie wody siłowe z zamontowaniem grzejników
2. Gniazdo siłowe w kontenerze 6
3. Kontener nr 8 - przy prasie Marshalla gniazdo siłowe
4. Za wyjściem kontener nr 1 w pozostałych zlew dwukomorowy z ociekaniem, w kontenerze nr 1 jednokomorowy z ociekaniem

Plan urządzenia z
pomyślnymi uwagami.

KIEROWNIK
Laboratorium Drogowo-
mgr inż. Ireneusz Mielnicki

2,1 x 5,0 (tęwa mare)
2,0 x 3,5 (tęwa mare)



Przedsiębiorstwo Produkcji Elementów Budowlanych



”KONTENER”

09-400 Płock
ul. Kostrogaj. 8
tel./fax: (024) 62-92-54,