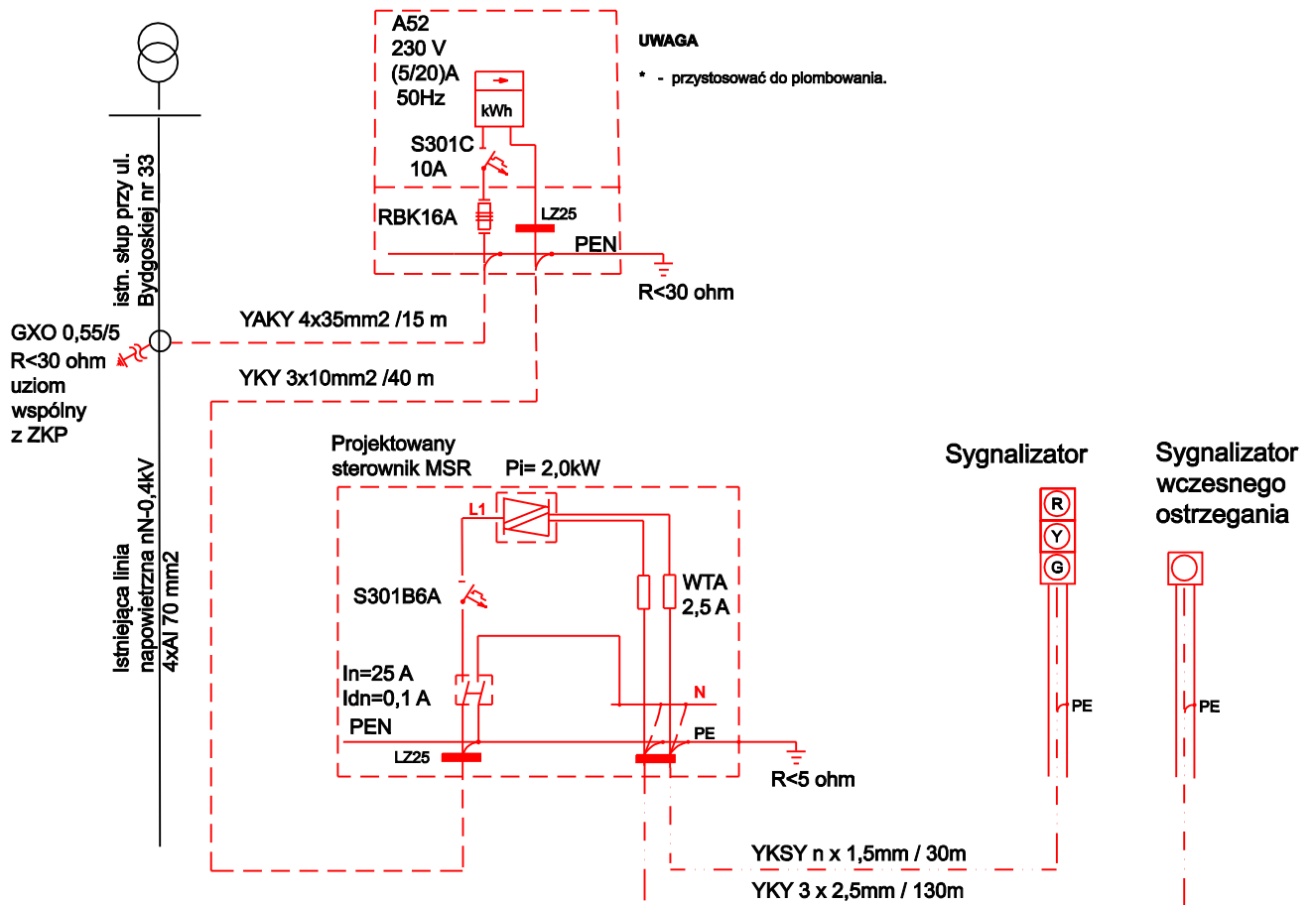


Stacja transformatorowa  
nr 03- 1622

Projektowane  
ZKP-10/1



#### Ochrona przeciwporażeniowa dodatkowa Samoczynne wyłączenie zasilania:

- w sieci zasilającej- układ TN-C
  - w sieci rozdzielczej - układ TN-S
- zgodnie z Rozporządzeniem MP z 8.10.90r (Dz.U. z 1990 nr 81, poz 473 oraz PN - IEC 60364
- Urządzenia projektowane wkreślono kolorem czerwonym

"A - 14" Zakład Projektowania i Oznakowania Ulic mgr inż. Krystyna Łuczak 60-416 Poznań ul. Bieszczady 1b, tel. (0-61) 848-95-32		
Temat: Sygnalizacja świetlna na przejściu przez dr.kraj. nr 10 (ul. Bydgoska) przy skrzyż. z ul. Wiejską w Wyrzysku Rys. nr 4. Schemat zasilania		
Branża:	Elektryczna.	Etap: Projekt budowlano- wykon.
Gen.proj:	mgr inż. Krystyna Łuczak upr. proj. WKP/BD/2919/01	
Projektant:	inż. Wojciech Marciniak upr. proj. WKP/IE/3092/01	
Inwestor:	GDDKiA Oddział w Poznaniu	XII.2007