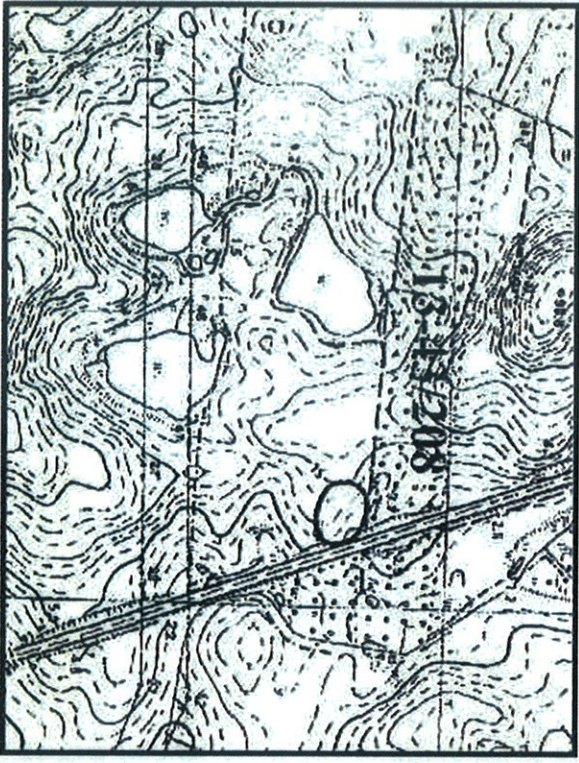


A Z P		Krajowy Ośrodek Badań i Dokumentacji Zabytków * Archeologiczne Zdjęcie Polski * Krajowa Ewidencja Zabytków										A	T	X	N	W	P	L										
KARTA EWIDENCYJNA STANOWISKA ARCHEOLOGICZNEGO																												
1		LOKALIZACJA		2		POŁOŻENIE FIZYCZNOGEOGRAFICZNE										3			UTWÓR GEOLOGICZNY									
M. JANKOWO GDAŃSKIE		JEDNOSTKA FIZYCZNOGEOGRAFICZNA		Równina Łowicko-Blotńska		TEREN NIEEKSPONOWANY		TEREN EKSPONOWANY		X		Bw		4		DOSTĘPNOŚĆ TERENU												
Nr stan. w miejscowości 14		STREFA NADMORSKA (NADZALEWOWA)		w morzu		plaża		mierzeja		skarpa		wał wydłm.		TEREN EKSPOZYCYJNY		X		określenie specjalistyczne										
GMINA		Kolbudy		DUŻE DOLINY		w wodzie		terasa denną		terasa nadzalewowa		terasy wyższe		brzeg wysoczyzny		staidowania i niewielkie cyple		X		niezabud.			X	śr.zabud.		zabudow.		
POWIAT		Gdański														cyple wybitne				pole orne			X	nieużytek		Łąka		
WOJEWÓDZTWO		Pomorskie														wały i garby				sad				park		Las		
AZP nr obsz.		13-43		nr st.		208		MAŁE DOLINY		TEREN OSŁONIĘTY		wyniesienia o ekspozycji okrzęnej				torf				bagn						Woda		
Współrz. geogr.		N 54°17'24,3"		E 18°35'08,2"		dno doliny		stok doliny		krawędź doliny		podstawa stoku				określenie bliższe												
Nazwa lokalna												doliny dennud., niecki, jary, parowy																
Nr działki geodez.		60/24, 67/2, 60/6, 60/5		STREFA POZA DOLINAMI		równina		obsz. falisty		obsz. pagórk.		obsz. górzysty		X		kotłinki, zagłębienia bezodpływowe												
Identyfikator EGB																jaskinie, schroniska skalne												
Właściciel terenu		GDDKIA														FORMA SZCZEGÓLNA												
5																	KLASYFIKACJA FUNKCYJNALNO-KULTUROWO-CHRONOLOGICZNA STANOWISKA											
nr		funkcja		kultura		chronologia		opis materiałów, obiektów, warstw oraz form terenowych																				
1.		Punkt osadnictwa				Epoka kamienia		1 łuszczeń, 6 odpadów krzemiennych, 1 krzemień z próbą nawiercenia otworu, frag. kamienia gładzonego (?);																				
2.		Osada				Późne średniowiecze – XIV, XV wiek		34 obiekty nieruchome; 1759 frag. ceramiki, 34 zabytki krzemienne, 23 zabytki kamienne, liczne fragmenty polepy i kości;																				
6																	OPIS OBSZARU STANOW.											
obszew. utrudniona		bez przeszk.		X		Projektowana obwodnica południowa miasta Gdańska		niezbędna szczegółowa inwentaryzacja		X		data (dd.mm.rrrr)		22.11.2007		akceptacja WKZ												
pole otwarte		X		pole zamknięte				niezbędne badania wykopaliskowe		X		autor karty				akceptacja OODA												
nasycenie zaleźkami:		równomierne						niezbędna interwencja administracyjna				Jacek Freza				data ostatn.weryf.												
jednocentryczne				wielocentryczne		X		określenie chronologiczne				Danuta Król				autor weryfikacji												
powierzchnia stanowiska:								nr rejestru zabytków				Dorota Rudnicka				miejsce przechowywania		nr inwentarza										
-1 ar		-0,5 ha		-1ha		-5ha		-15ha		>15ha																		
X																												
gęstość występowania zaleźki:								plan zagospodarowania przestrzennego				sprawdził-konsultant AZP				MAG												
mala		średnia		X		duża																						





1. Sprawozdanie z badań wykopaliskowych.
2. Inwentarz zabytków masowych,
3. Inwentarz próbek,
4. Inwentarz rysunków,
5. Inwentarz fotografii,
6. Rejestr obiektów – charakterystyka funkcji,
7. Karty obiektów,
8. Karty wykopów,
9. Dokumentacja rysunkowa
10. Dokumentacja fotograficzna

14 HISTORIA BADAŃ STANOWISKA (rok/ rodzaj badań/ autor i instytucja)		
1.	Badania powierzchniowe i sondażowe 2007 r.	Muzeum Archeologiczne w Gdańsku
2.	Badania wykopaliskowe – 2008 r.	Fundacja Uniwersytetu Łódzkiego