

## **TOM IV**

### **SZCZEGÓŁOWY OPIS PRZEDMIOTU ZAMÓWIENIA**

**Przedmiotem zamówienia jest :**

**Oświetlenie skrzyżowań w ramach poprawy bezpieczeństwa ruchu w ciągu  
drogi krajowej nr 4 Jędrzychowice-Korczowa, km 661+120 - Radymno  
i km 662+730 – Skołoszów;**

Zakres zamówienia obejmuje :

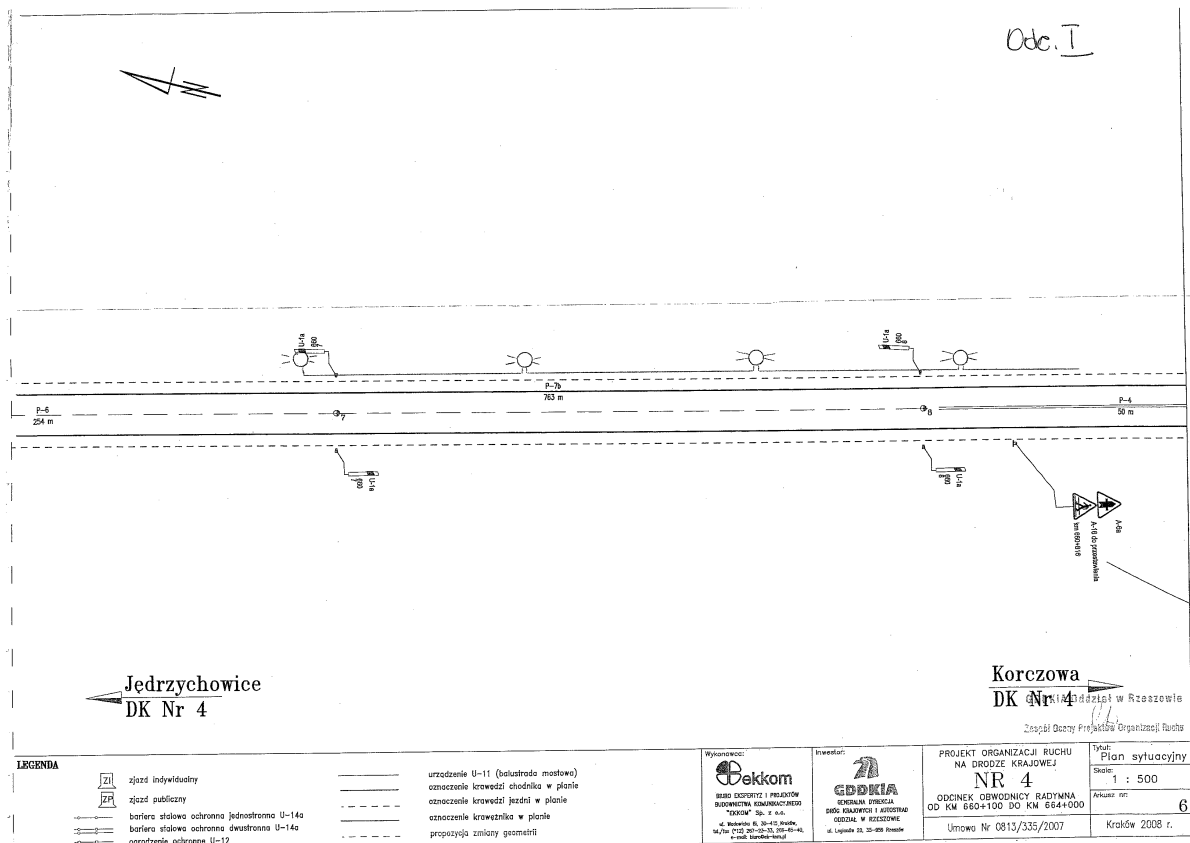
**1. Uzupełnienie oświetlenia obwodnicy Radymna na terenie  
Urzędu Miasta Radymno, km 661+120**

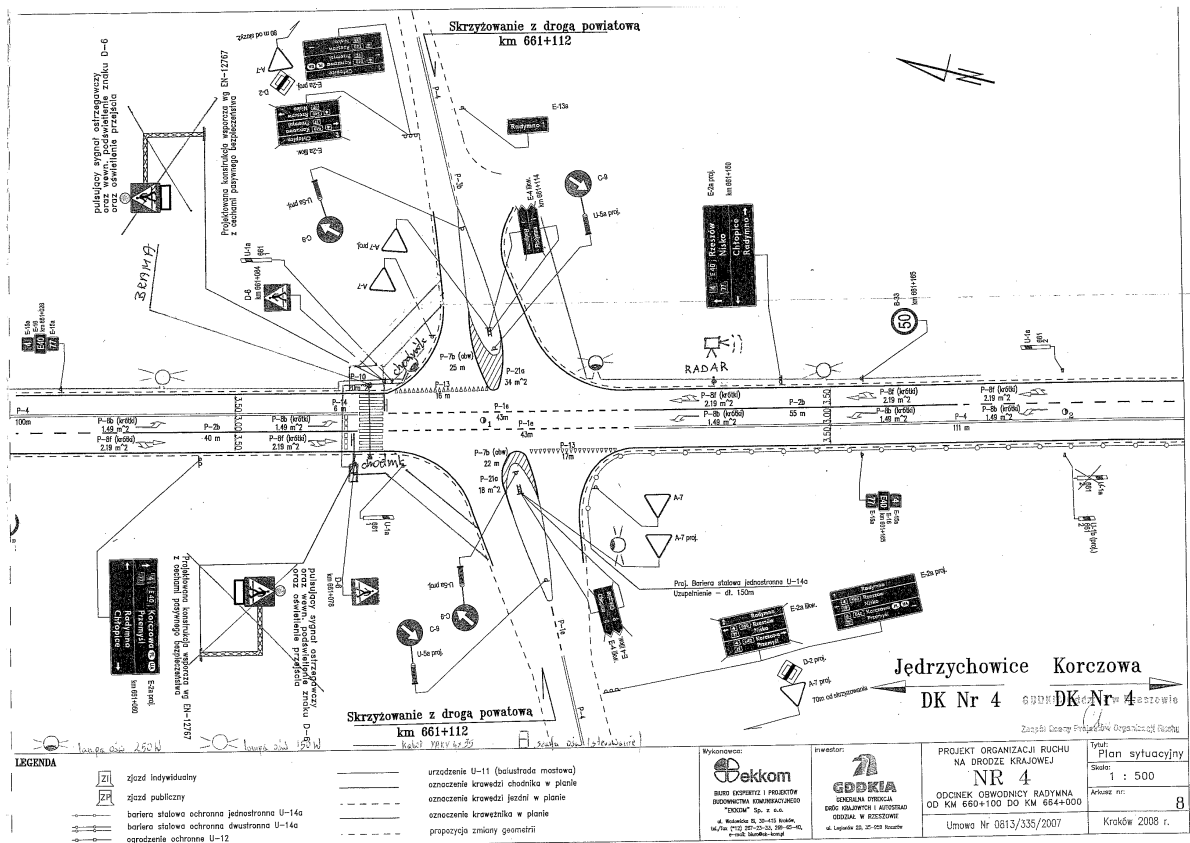
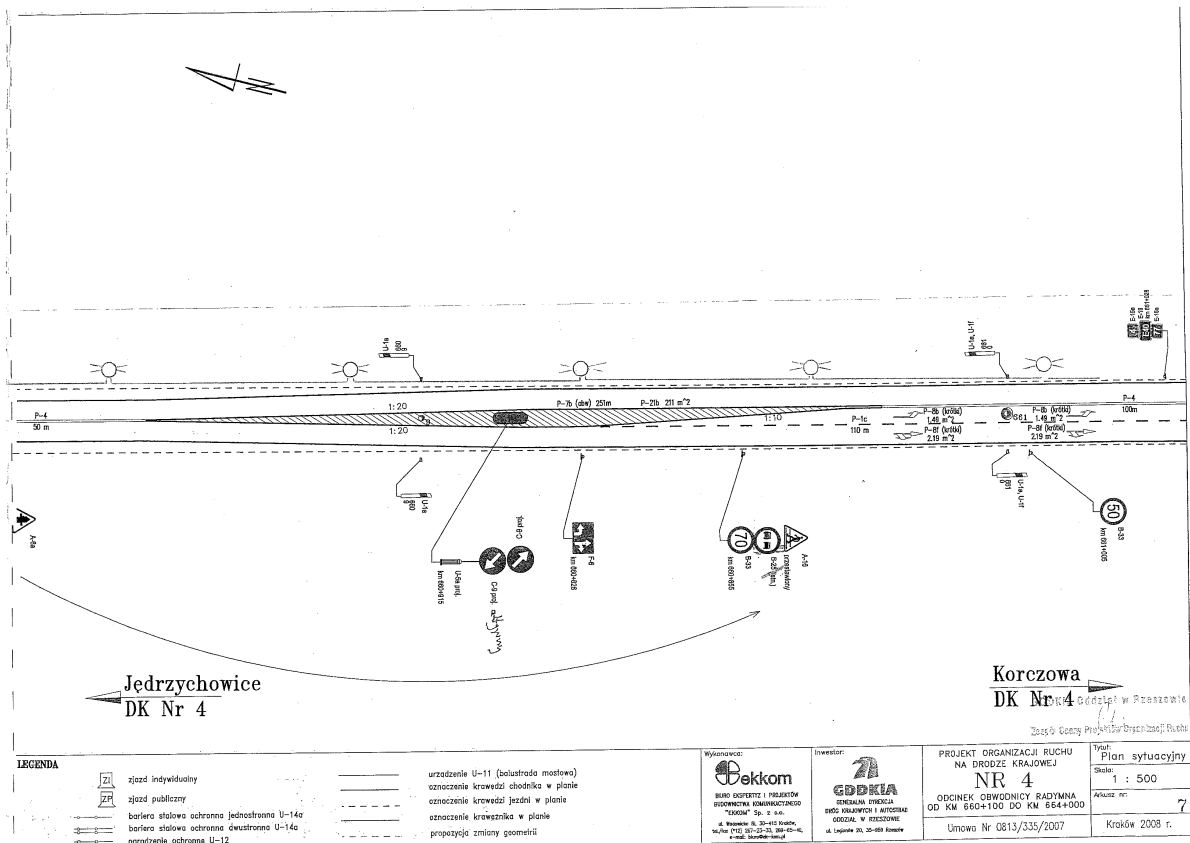
a w szczególności :

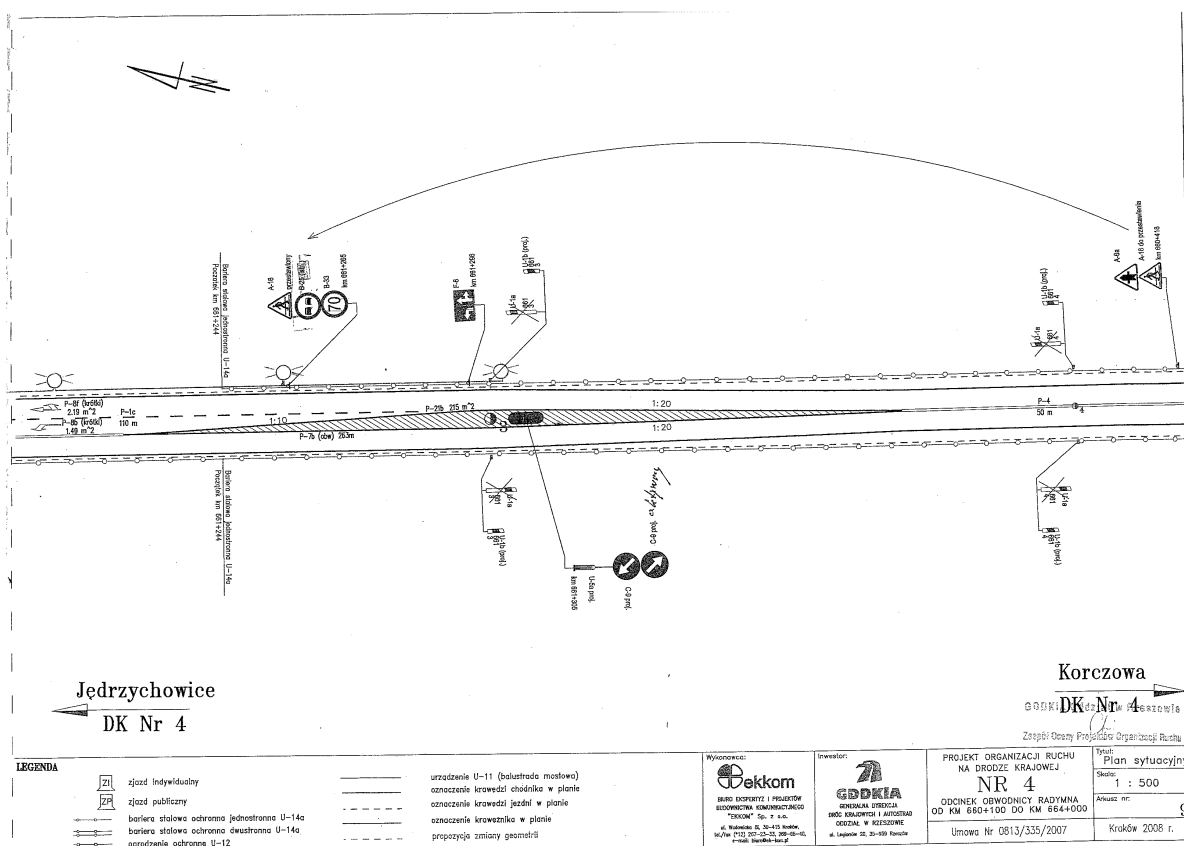
1. Wykonanie rowów dla kabli ,ręcznie ,grunt kategorii III **640 m;**
2. Nasypanie warstwy piasku na dnie rowu kablowego, szerokość do 0,4-m **622 m;**
3. Układanie kabli w rowach kablowych - ręcznie, kabel 1,0-kg/m, przykrycie folią **633 m;**
4. Zasypanie rowów dla kabli, ręcznie, grunt kategorii III **640 m;**
5. Ułożenie rur osłonowych PVC do Fi • 140 mmm **20 m;**
6. Wykonanie wykopów pionowych ręczne dla urządzenia przeciskowego wraz z jego zasypaniem, grunt nie nawodniony, kategorii III-IV **3,50 m<sup>3</sup>;**
7. Wykonanie ściany oporowej, dla sił nacisku do 25-t (1 płyta) **1 szt.;**
8. Wykonanie przewiertów mechanicznie dla rur pod obiektami, rura do Fi-100-mm (pierwsza w wiązce) **10 m;**
9. Ułożenie rur winidurkowych, Fi 50 mm **30 m;**
10. Układanie kabli w rurach osłonowych **60 m;**
11. Układanie kabli w rurach, pustakach lub kanałach zamkniętych, kabel 1,0-kg/m -wciąganie do słupów i szafki oświetleniowej **64 m;**
12. Wykonanie przewodów uziemiających i wyrównawczych w kanałach odkrytych i na słupach, w kanałach lub tunelach luzem, bednarka do 120-mm2 **160 m;**
13. Montaż i stawianie słupów oświetleniowych, słup do 300 kg – **16 szt. ;**
14. Montaż wysięgników rurowych i przewieszek z lin stalowych, na słupie, wysięgnik do 15-kg **16 szt.;**
15. Montaż przewodów do opraw oświetleniowych, wciąganych w słupy, rury osłonowe i wysięgniki, wysokość latarni do 12-m **18 kpl**
16. Montaż opraw oświetlenia zewnętrznego, na słupie LS 100/150 **14 szt.**
17. Montaż opraw oświetlenia zewnętrznego, na słupie LS 100/250 **4 szt.**
18. Obróbka na sucho kabli na napięcie do 1 kV **34 szt.**
18. Badanie linii kablowej średniego napięcia, niskiego napięcia i sterowniczej, kabel n.n., 4-żyłowy **18 odcinków**
19. Montaż urządzenia rozdzielczego (zestawy) na fundamentach, masa do 20 kg, na fundamencie prefabrykowanym-**Szafka SO-2C**

## SYTUACYJNE ROZMIESZCZENIE LAMP OŚWIETLENIOWYCH

[oświetlenie skrzyżowania z drogą powiatową Radymno-Chłopice  
na terenie Urzędu Miasta w Radymnie]







## 2. Uzupełnienie oświetlenia obwodnicy Radymna na terenie Urzędu Gminy Radymno km 662+730

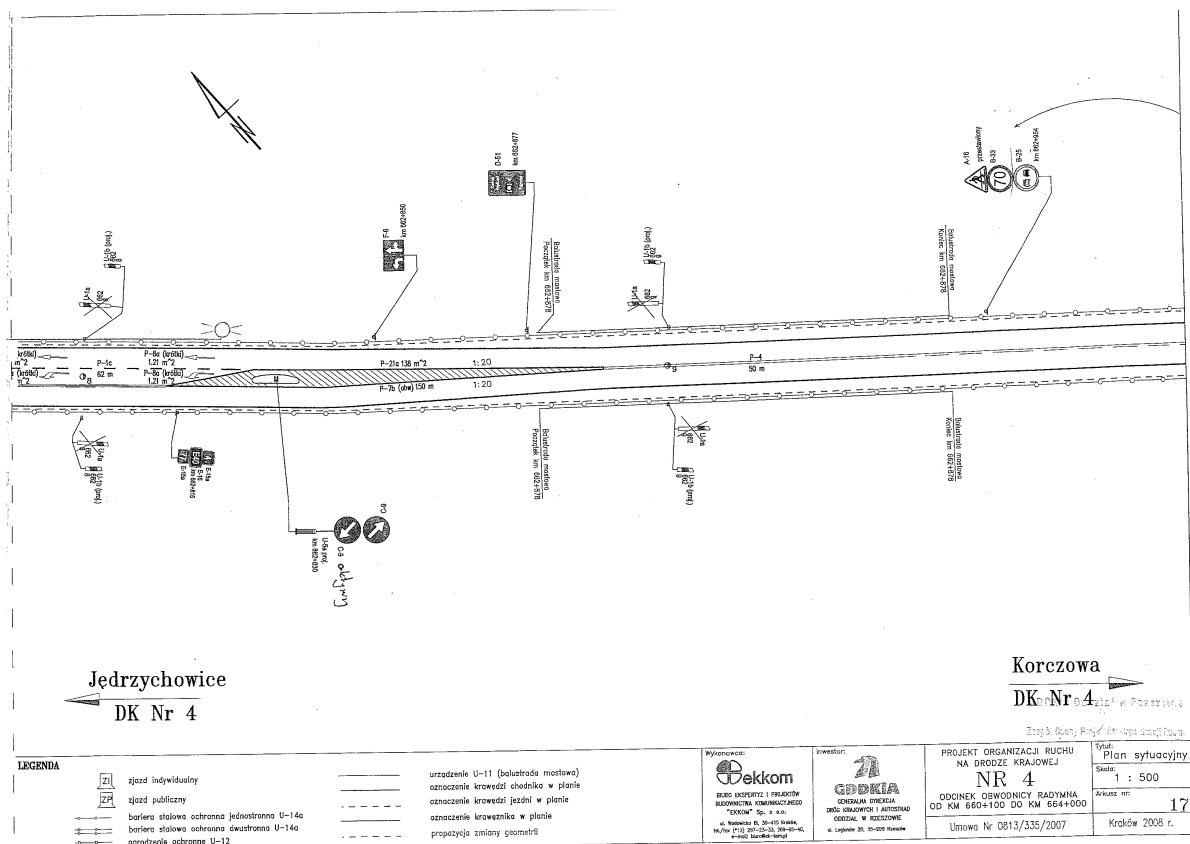
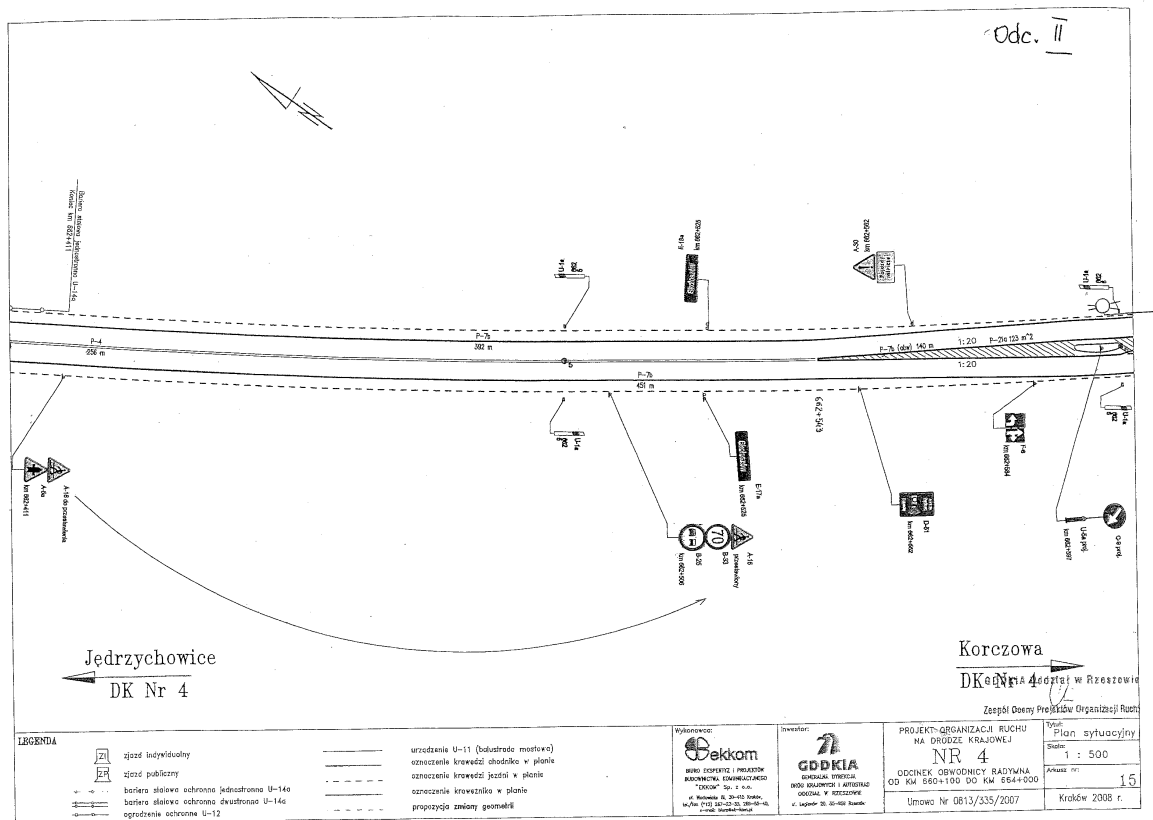
a w szczególności :

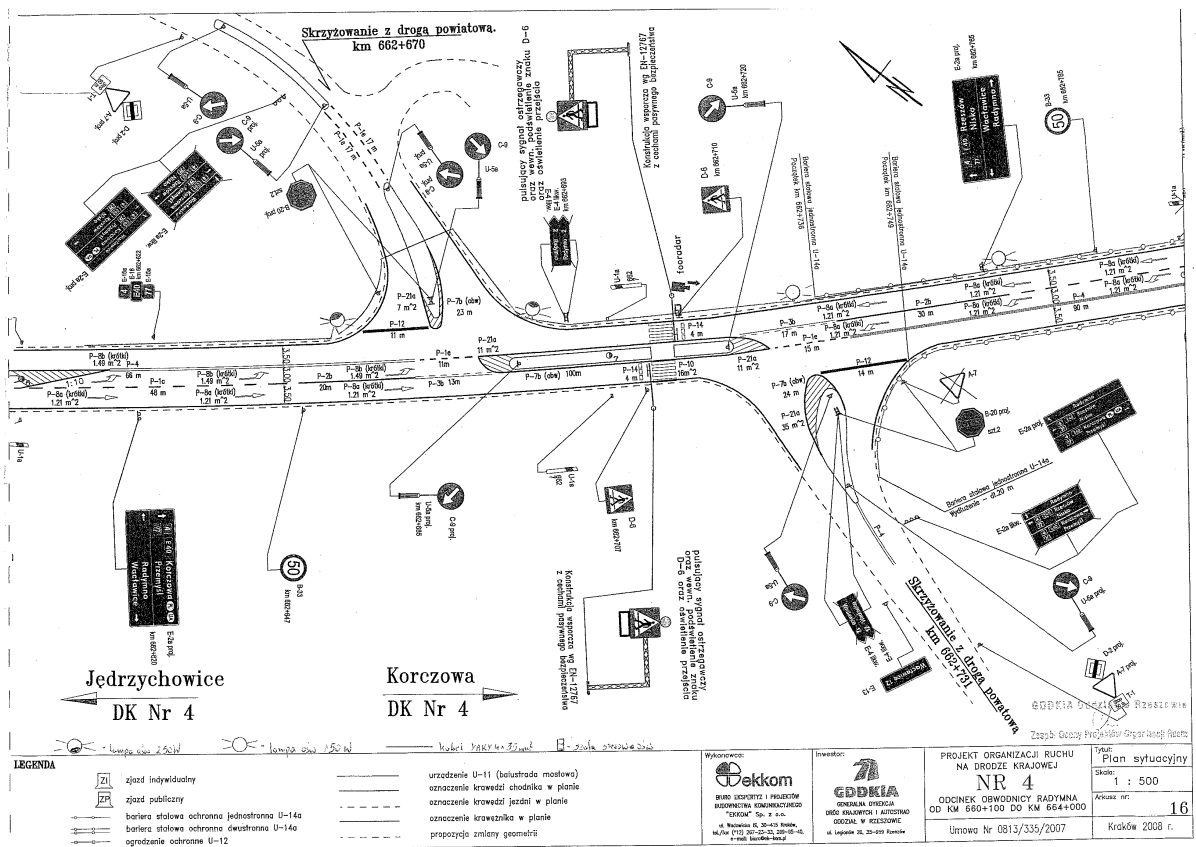
1. Wykonanie rowów dla kabli ,ręcznie ,grunt kategorii III **196 m**;
2. Nasypanie warstwy piasku na dnie rowu kablowego, szerokość do 0,4-m **181 m**;
3. Układanie kabli w rowach kablowych - ręcznie, kabel 1,0-kg/m, przykrycie folią **191 m**;
4. Zasypanie rowów dla kabli, ręcznie, grunt kategorii III **196 m**;
5. Ułożenie rur osłonowych PVC do Fi • 140 mmm **15 m**;
6. Wykonanie wykopów pionowych ręczne dla urządzenia przeciskowego wraz z jego zasypaniem, grunt nie nawodniony, kategorii III-IV **7,00 m<sup>3</sup>**;
7. Wykonanie ściany oporowej, dla sił nacisku do 25-t (1 płyta) **2 szt.**;
8. Wykonanie przewiertów mechanicznie dla rur pod obiektami, rura do Fi-100-mm (pierwsza w wiązce) **24 m**;
9. Ułożenie rur winidurowych, Fi 50 mm **30 m**;
10. Układanie kabli w rurach osłonowych **39 m**;
11. Układanie kabli w rurach, pustakach lub kanałach zamkniętych, kabel 1,0-kg/m -wciąganie do słupów i szafki oświetleniowej **30 m**;
12. Wykonanie przewodów uziemiających i wyrównawczych w kanałach odkrytych i na słupach, w kanałach lub tunelach luzem, bednarka do 120-mm<sup>2</sup> **120 m**;
13. Montaż i stawianie słupów oświetleniowych, słup do 300 kg – **6 szt.** ;

- 14. Montaż wysięgników rurowych i przewieszek z lin stalowych, na słupie, wysięgnik do 15-kg **6 szt.;**
- 15. Montaż przewodów do opraw oświetleniowych, wciąganych w słupy, rury osłonowe i wysięgniki, wysokość latarni do 12-m **6 kpl ;**
- 16. Montaż opraw oświetlenia zewnętrznego, na słupie LS 100/150 **4 szt.;**
- 17. Montaż opraw oświetlenia zewnętrznego, na słupie LS 100/250 **2 szt.;**
- 18. Obróbka na sucho kabli na napięcie do 1 kV **12 szt.;**
- 19. Badanie linii kablowej średniego napięcia, niskiego napięcia i sterowniczej, kabel n.n., 4-żyłowy **6 odcinków;**
- 19. Montaż urządzenia rozdzielczego (zestawy) na fundamentach, masa do 20 kg, na fundamencie prefabrykowanym-**Szafka SO-1C;**
- 20. Wykonanie map, uzgodnienie ZUDP, inwentaryzacja geodezyjna;

### **SYTUACYJNE ROZMIESZCZENIE LAMP OŚWIETLENIOWYCH**

[oświetlenie skrzyżowania z drogą powiatową Radymno-Trójczyce  
na terenie Urzędu Gminy w Radymnie]





Roboty wykonać zgodnie z specyfikacją techniczną : D-07.07.01. OŚWIETLENIE DRÓG