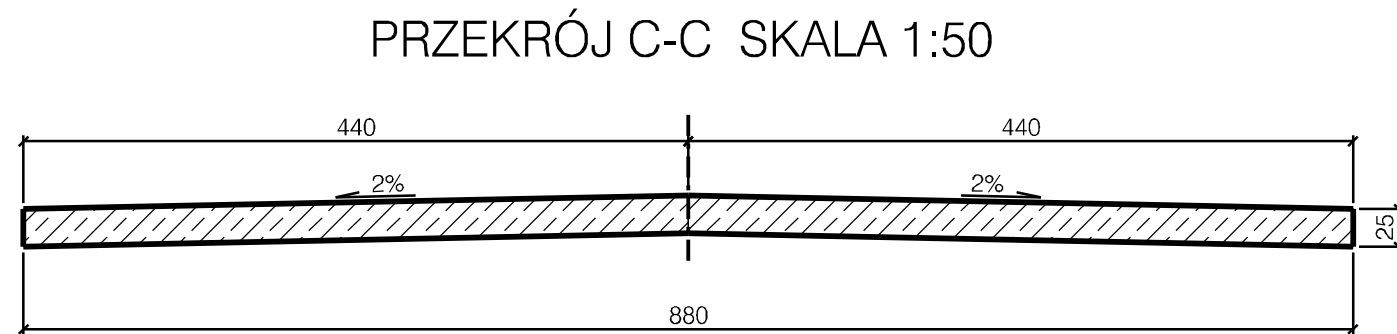
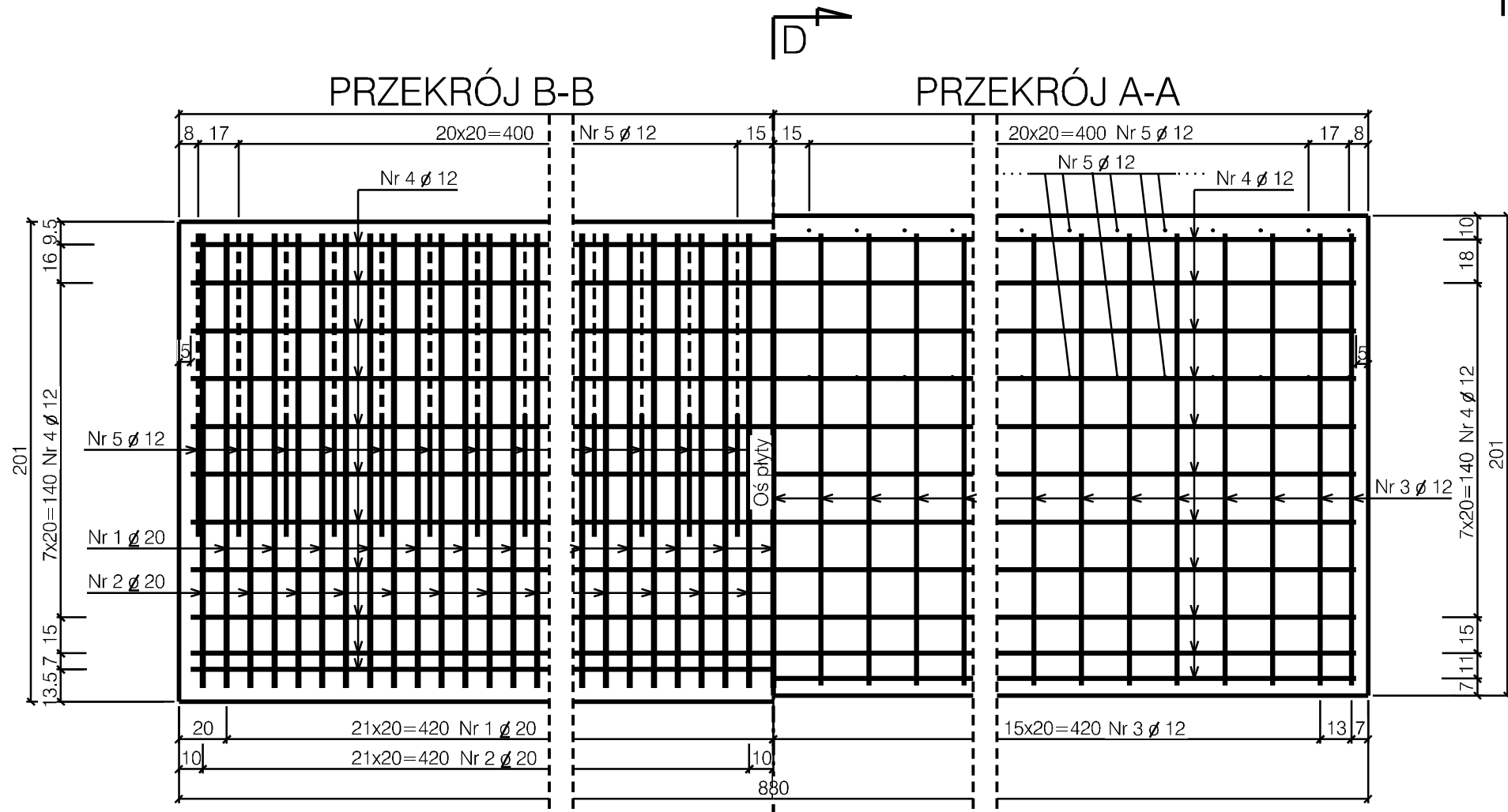
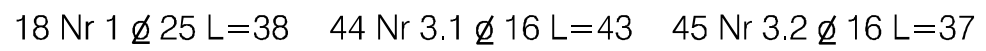
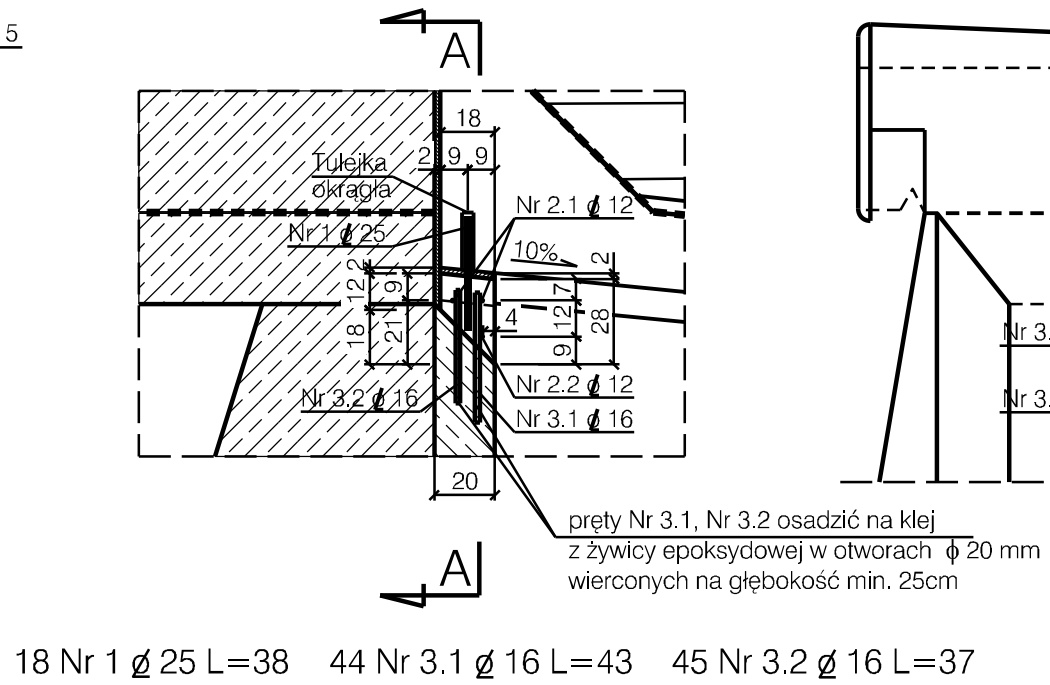
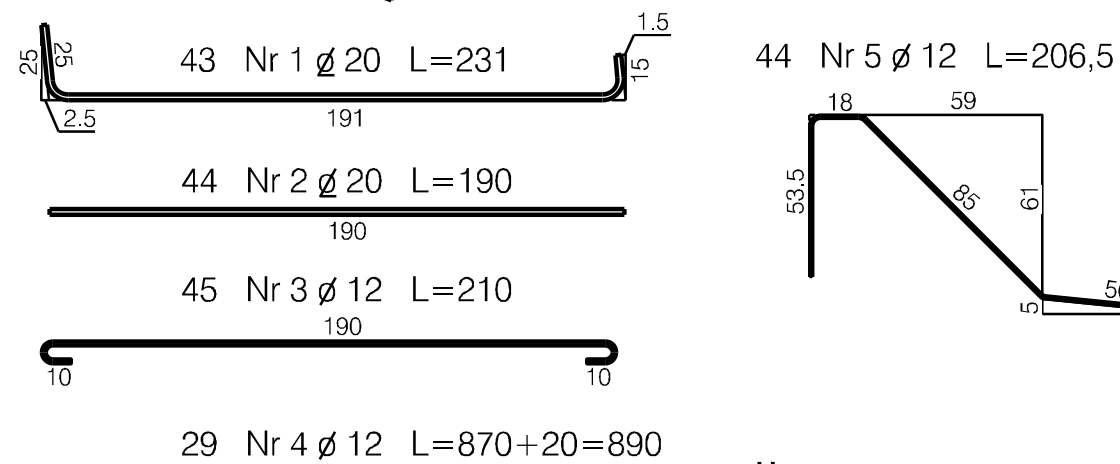
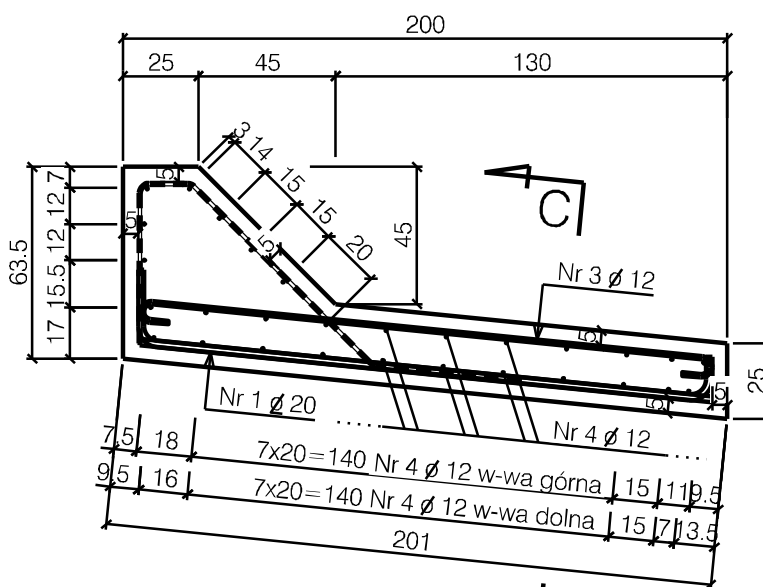
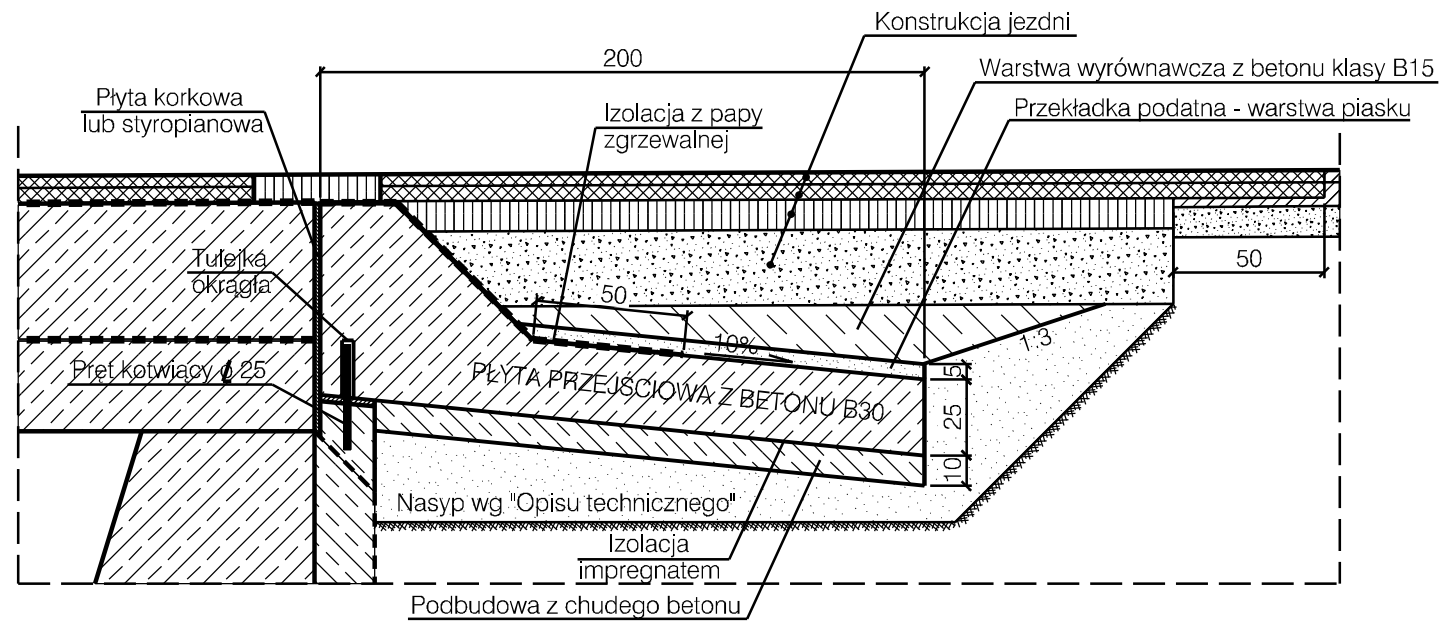


PŁYTA PRZEJŚCIOWA SKALA 1:25



ELEMENT	KLASA BETONU	OBJĘTOŚĆ BETONU [m3]	POWIERZCHNIA DESKOWANIA [m2]
PŁYTA PRZEJŚCIOWA	B30	6,1	3,6
WARSTWA WYRÓWN. Z BETONU	B15	2,0	---
PODBUDOWA POD PŁYTĘ Z CHUDEGO BETONU	B10	1,6	---
WSPORNIK PRZYCZÓŁKA	B30	0,3	2,6

BETON	STAL
B 30	A-IIIN, A-I



ZESTAWIENIE STALI DLA 1-EGO WSPORNIKA

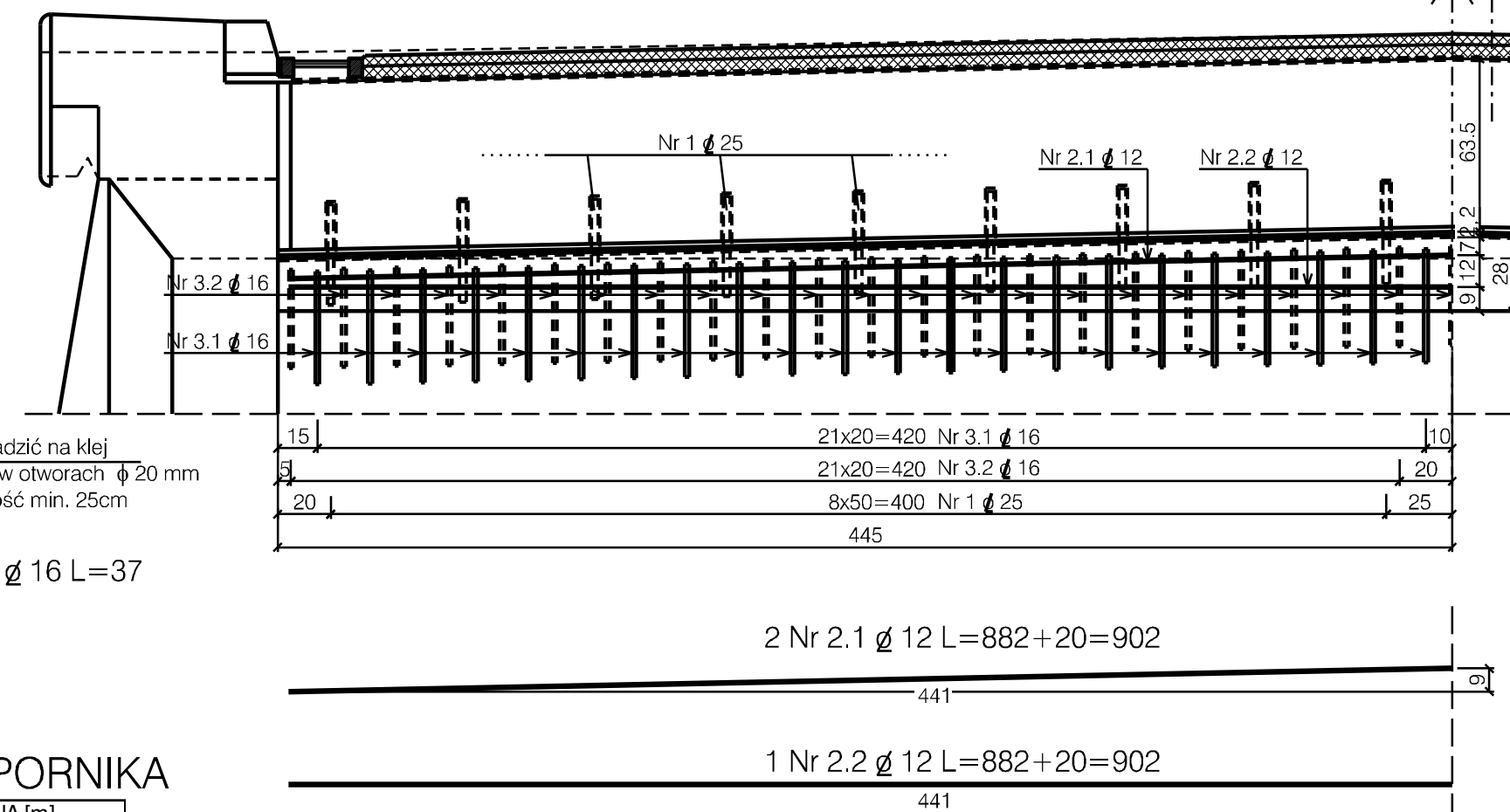
NR PRĘTA	ŚREDNICA [mm]	DŁUGOŚĆ 1 szt. [cm]	ILOŚĆ [szt.]	DŁUGOŚĆ ŁĄCZNA [m]		
				A-III N Ø 12	A-III N Ø 16	A-III N Ø 25
1	25	38	18			6,84
2.1	12	902	2	18,04		
2.2	12	902	1	9,02		
3.1	16	43	44		18,92	
3.2	16	37	45		16,65	
DŁUGOŚĆ OGÓLNA WG PRZEKROJU [m]				27,1	35,6	6,8
MASA 1mb PRĘTA [kg/mb]				0,888	1,58	3,85
MASA PRĘTÓW WG PRZEKROJU [kg]				24,1	56,2	26,2
MASA PRĘTÓW WG GATUNKU STALI [kg]					106,5	
CIEŻAR CAŁKOWITY [kg]					106,5	


ZESTAWIENIE STALI DLA 1-EJ PŁYTY

NR PRĘTA	ŚREDNICA [mm]	DŁUGOŚĆ 1 szt. [cm]	ILOŚĆ [szt.]	DŁUGOŚĆ ŁĄCZNA [m]	
				A-I	A-III N
1	20	231	43	12	20
2	20	190	44		83,60
3	12	210	45	94,50	
4	12	890	29	258,10	
5	12	206,5	44	90,86	
DŁUGOŚĆ OGÓLNA WG PRZEKROJU [m]				443,5	182,9
MASA 1mb PRĘTA [kg/mb]				0,888	2,47
MASA PRĘTÓW WG PRZEKROJU [kg]				393,8	451,8
MASA PRĘTÓW WG GATUNKU STALI [kg]				393,8	451,8
CIĘŻAR CAŁKOWITY [kg]				845,6	

UWAGA:

1. Płytę przejściową oraz wspornik pod płytę należy wykonywać połówkowo.
2. Pręty Nr 2 wspornika oraz pręty Nr 4 płyty należy łączyć na zakład poprzez spawanie spoiną jednostronną wg PN-91/S-10042.
3. Pręty Nr 3.1, 3.2 wspornika należy osadzić na klej z żywicy epoksydowej w otworach ϕ 20 mm wierconych na głębokość 25-34 cm.
4. Pręty Nr 1 w skrajnych częściach wspornika należy osadzić na klej z żywicy epoksydowej w otworach ϕ 30 mm wierconych na głębokość 1-7 cm.
5. Na rysunku pokazano wspornik przycofka od strony Zamościa. Wspornik od strony Szczeczeszyna jest niższy o 2 cm



	<p style="text-align: center;">Biuro Usług Projektowych "DROGPROJEKT" Sp. z o. o. 20-150 Lublin, ul. Bursaki 19 www.drogprojekt.pl e-mail: drogprojekt@wp.pl tel.(004881) 534 71 30, 534 71 40 fax: (004881) 534 71 30</p>
-------------------------------------------------------------------------------------	------------------------------------------------------------------------------------------------------------------------------------------------------------------------------------------------------------------------------------------------------------------------------------------------------------------------------------

ZADANIE: Remont mostu przez rów bez nazwy w km 263+353 drogi krajowej Nr 74 w m. Zawada	STADIUM DOKUMENT: P.W.
OBIEKT: Most przez rów bez nazwy w km 263+353,00 drogi krajowej Nr 74 w m. Zawada	SKALA: <div style="font-size: 1.5em;">1 : 25</div> <div style="font-size: 1.5em;">1 : 50</div>
NAZWA RYSUNKU: PŁYTA PRZEJŚCIOWA	

Projektował:	Specjalność	Nr upraw.	Podpis	Data	EGZ. NR:
mgr inż. Joanna Gieroba	konstrukcyjno- inżynierska	2092/LB/93			
Opracował:					
mgr inż. Anna Szczepańska					RYS. NR:
					6
Sprawdzający:					
mgr inż. Krzysztof Suraj	konstrukcyjno- inżynierska	2046/LB/83			NR ARCHIW.:
Prezes inż. Tomasz Gąsecki					4/26/12