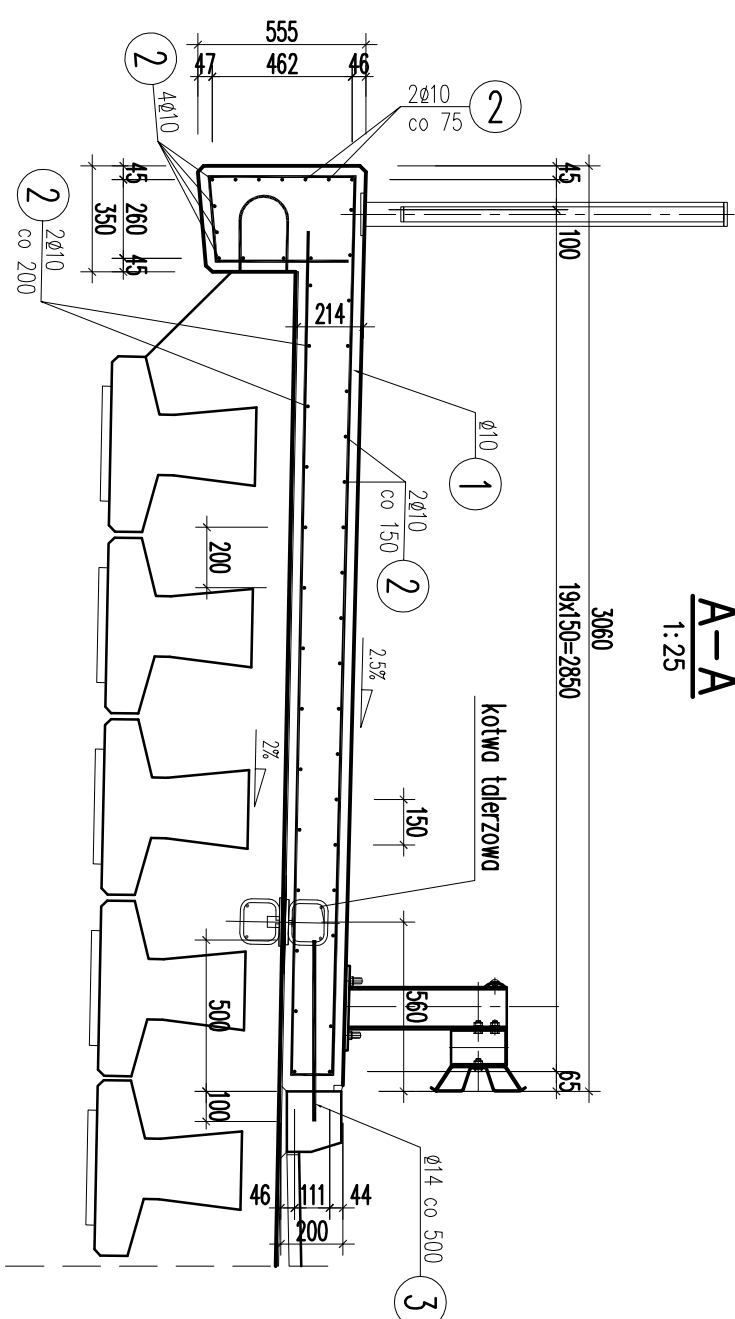
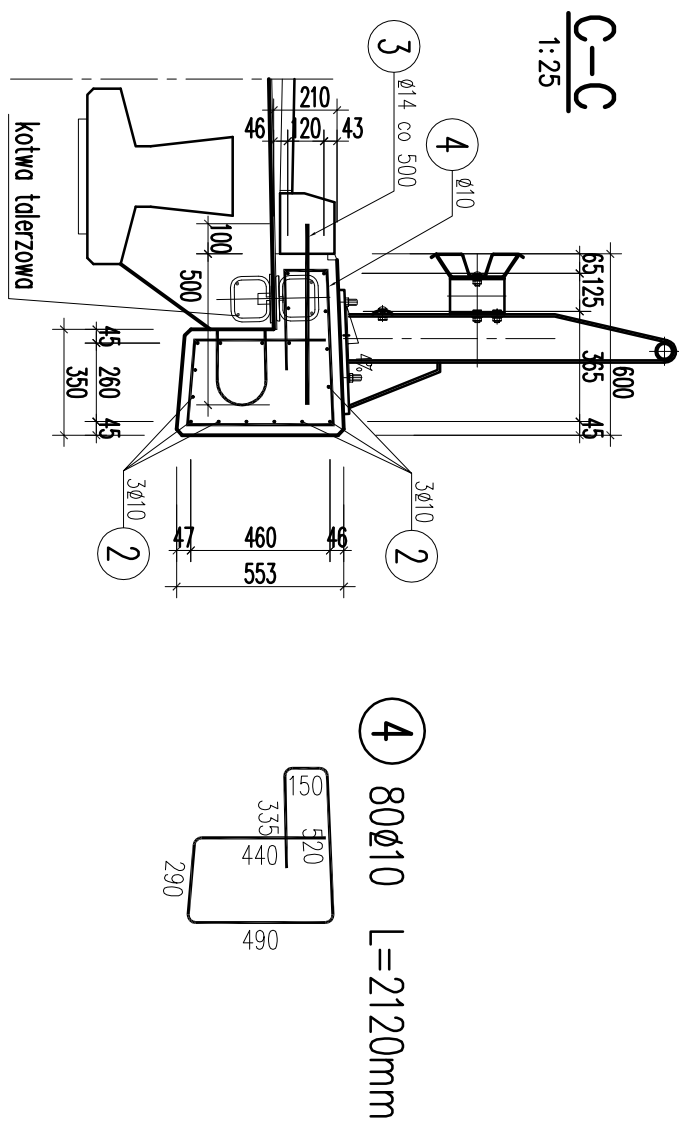


$$\frac{A-A}{1:25}$$

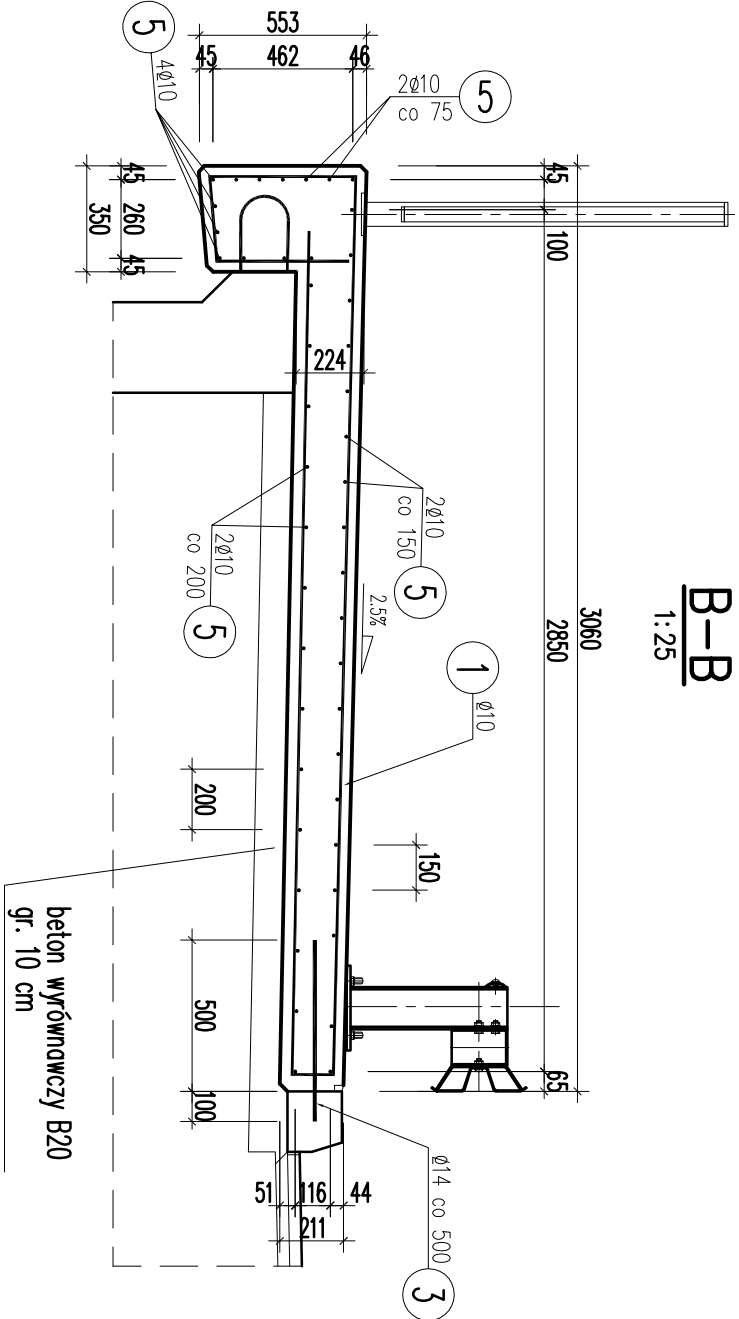
1:25


$$\frac{C-C}{1:25}$$

1:25

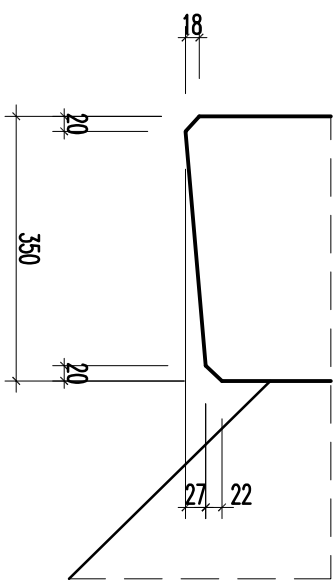

$$\frac{B}{B-1}$$

1:25



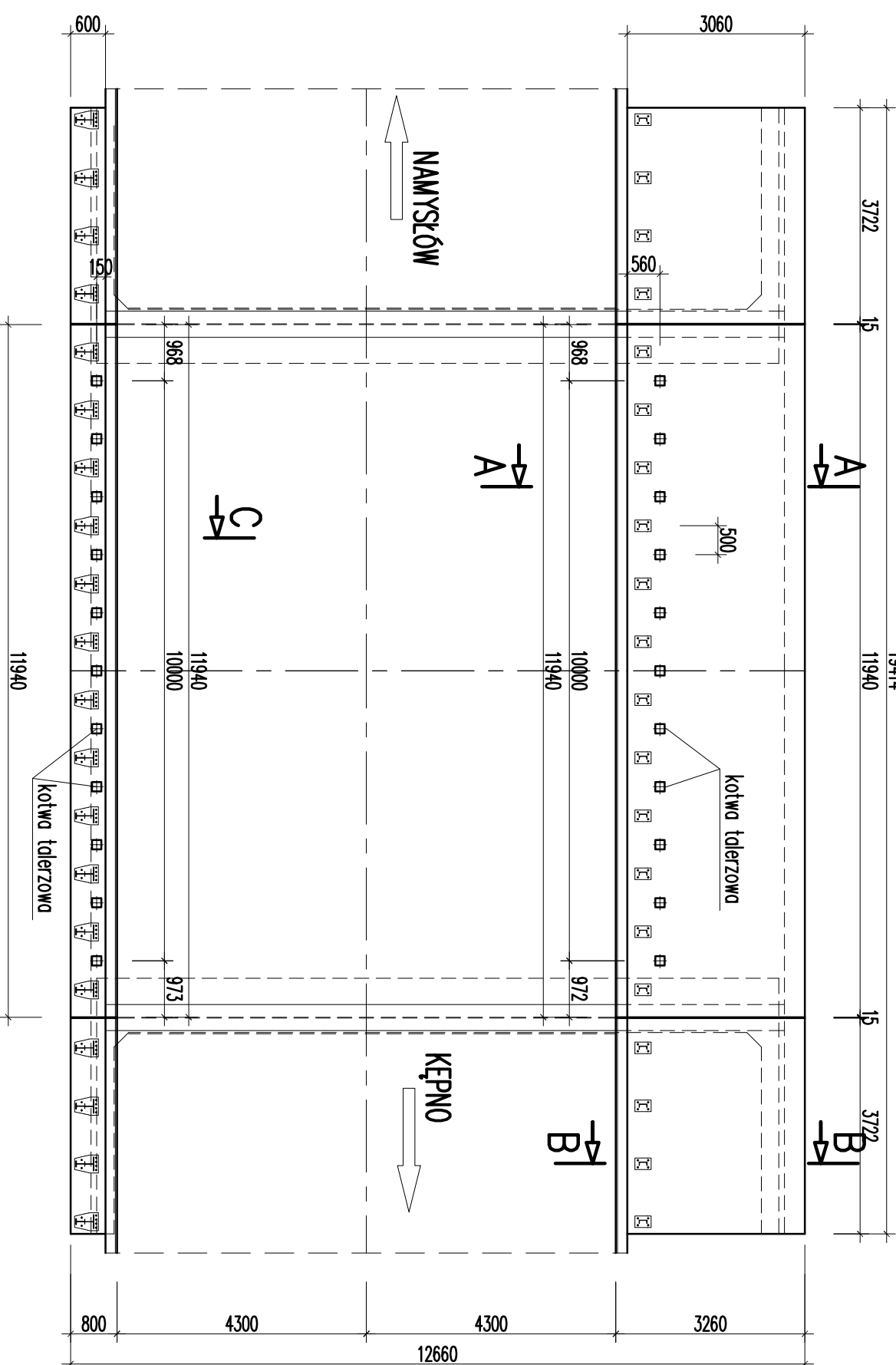
SZCZEGÓŁ GZYMŚU

1:10



SCHEMAT PLYTY

1:100



WYKAZ ZBROJENIA

WYKAZ ZBROJENIA							
Nr pręta	Średnica [mm]	Długość [mm]	Liczba w 1 elem.	Liczba ogólna	Długość ogólna [m]		Uwagi
					BSt500S Ø10	BSt500S Ø14	
Element: kopy				Wykonac 1 szt.			
1	Ø10	7045	126	126	887,67		
2	Ø10	11880	66	66	784,08		
3	Ø14	600	61	61		36,6	
4	Ø10	2120	80	80	169,6		
5	Ø10	3670	96	96	352,32		
Długość ogólna wg średnic					[m]	2194	37
Masa 1 m pręta					[kg]	0,617	1,208
Masa prętów wg średnic					[kg]	1353,7	44,7
Masa całkowita					[kg]	1338	

Beton: B30 (C25/30) V = 19,3 m³

Stal zbroji: BSt500S G = 1398,4 kg

PYLON
Spółka z o.o.

40-045 KATOWICE, ul. Astrów 10
tel/fax (0-32) 251-78-64, E-mail: pylon-mosty@o2.p

BRANŻA:	PRZEDSIĘWZIĘCIE:			NR UMOWY:
MOSTOWA	Projekt budowy (wymiaru) dwóch mostów w m. Skoroszew w ciągu drogi krajowej nr 39 w km 91+976 i w km 92+815			GDMA/4-20/R-1-22/2008
KIER. ZESPÓŁU:	OBIEKT:	DATA UKOŃCZ.		
	Most w ciągu drogi krajowej nr 39 w km 91+976 w m. Skoroszew	30.03.2009 r.		
STADIUM:	TYTUŁ RYSUNKU:	SKALA:		
PW	KAPY CHODNIKA	1:25		
PROJEKTANT:	mgr inż. R. Powełczyk	UM K-02 /242/92/	RTS. NR:	
SPRACOWZŁ:	mgr inż. P. Mik	ONR 907u/ /6/70/	12	