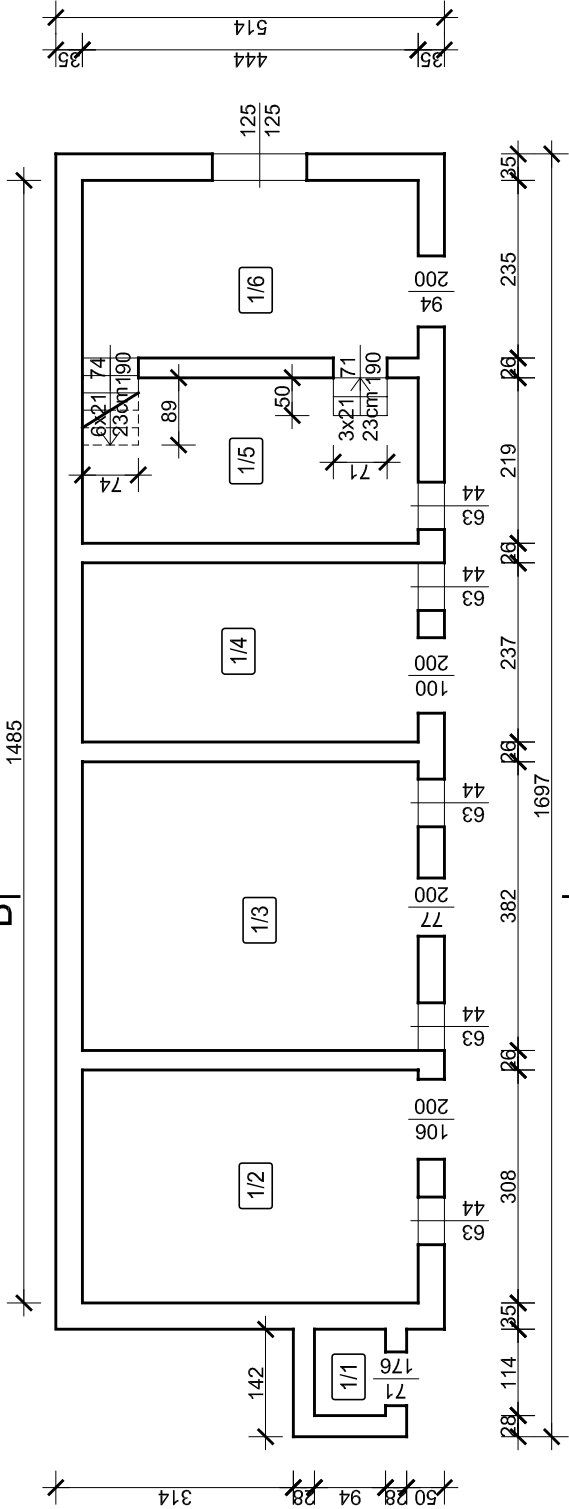


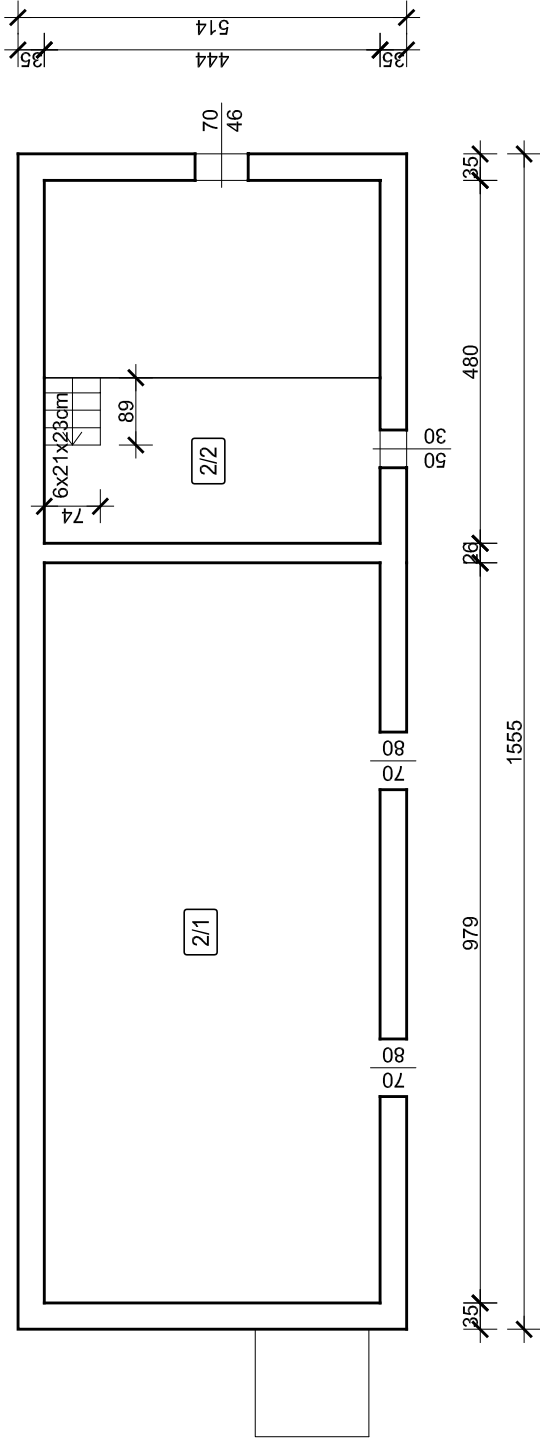
RZUT PARTERU



OPIS POMIESZCZEŃ PARTERU

| Nr pom. | Opis pomieszczenia | Powierzchnia [m ²] |
|---------|--------------------|--------------------------------|
| 1/1 | WC | 1,07 |
| 1/2 | Pom. gospodarcze | 13,67 |
| 1/3 | Pom. gospodarcze | 16,96 |
| 1/4 | Pom. gospodarcze | 10,52 |
| 1/5 | Pom. gospodarcze | 9,72 |
| 1/6 | Pom. gospodarcze | 10,43 |
| Razem: | | 62,37 |

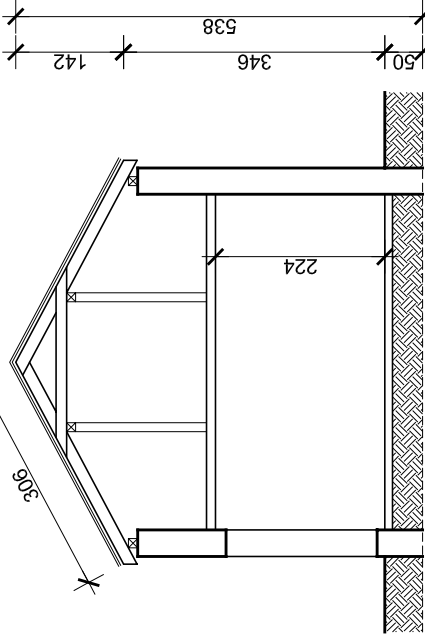
RZUT PODDASZA



OPIS POMIESZCZEŃ PODDASZA

| Nr pom. | Opis pomieszczenia | Powierzchnia [m ²] |
|---------|--------------------|--------------------------------|
| 2/1 | Pom. gospodarcze | 21,31 |
| 2/2 | Pom. gospodarcze | 43,47 |
| Razem: | | 64,78 |

PRZEKRÓJ B-B



Nazwa obiektu: Budynek gospodarczy nr 1.

Adres obiektu: Obręb Kuny, gm. Władysławów dz. nr: 422/2. (nr 2)

Temat: Inwentaryzacja budynku.

Nazwa rysunku: RZUT PARTERU, PODDASZA, PRZEKRÓJ B-B

| | | | | | |
|-----------------------|-----------------|---|--------|-------|---------|
| Projektant: | Imię i nazwisko | Specjalność i nr uprawn. | Podpis | Data | 03-2008 |
| | | konstr.-budowlana GP 7342/18/93 GP 7342/82/94 | | Skala | |
| Asystent projektanta: | | | | 1:100 | 2 |