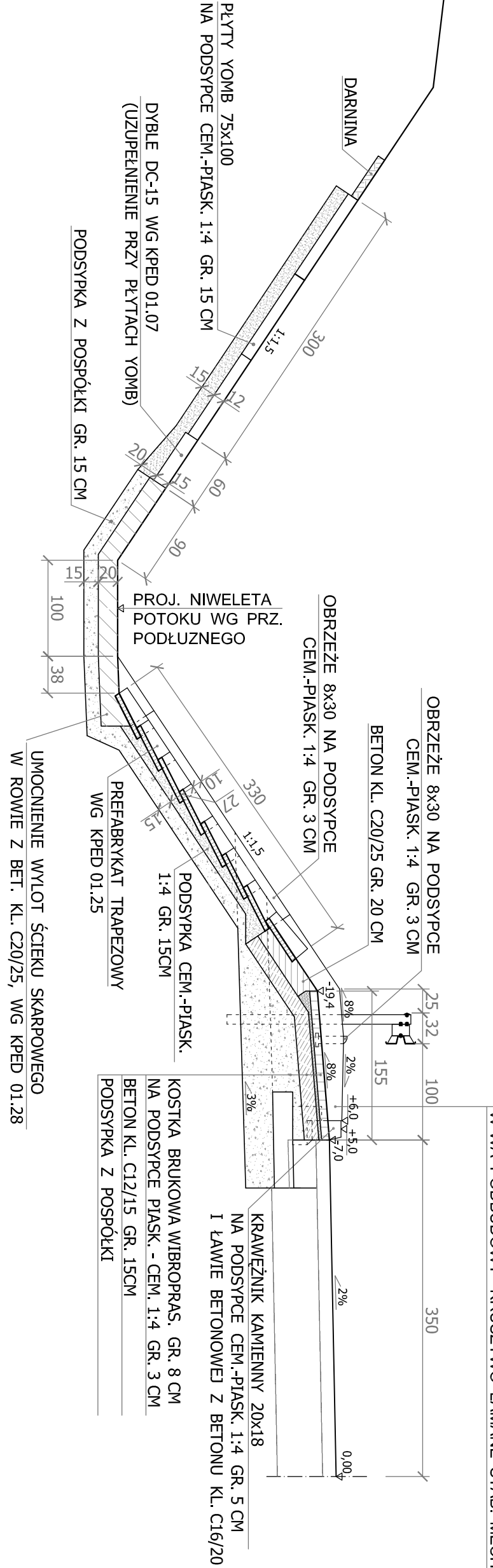


PRZEKROJE PODŁUŻNE PRZEZ ŚCIEKI NA DOJAZDACH

SKALA 1 : 50

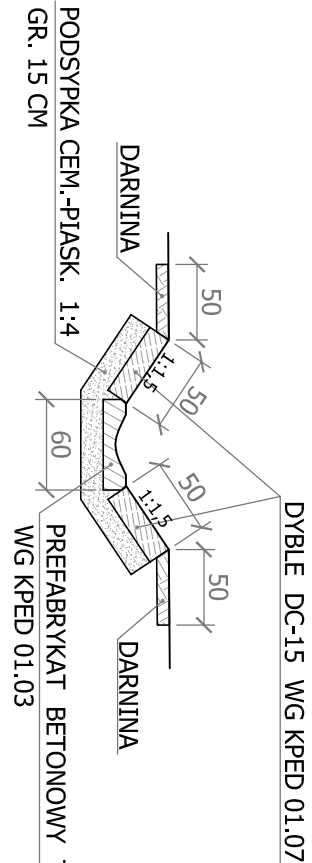
ŚCIEK NR 1

DROGA NR 28 STRONA LEWA  
(1)- km 267+537,66 powierzchnia spływu 108m² Q=2,24 l/s



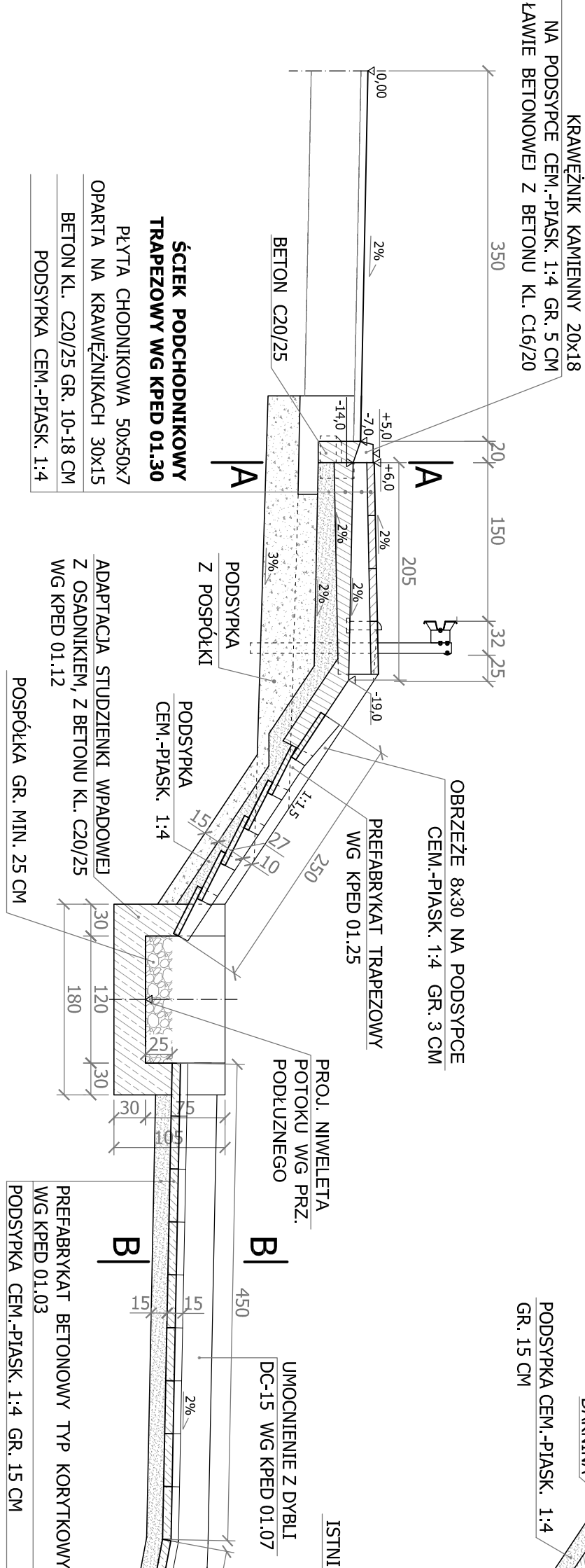
KOSTKA BRUKOWA WIBROPRAS. SZARA GR. 8 CM  
NA PODSYPCIE PIASK. - CEM. 1:4 GR. 3 CM  
W-WIA PODBUDOWY - KRUSZYWO ŁAMANE STAB. MECH. GR. 15CM

B - B



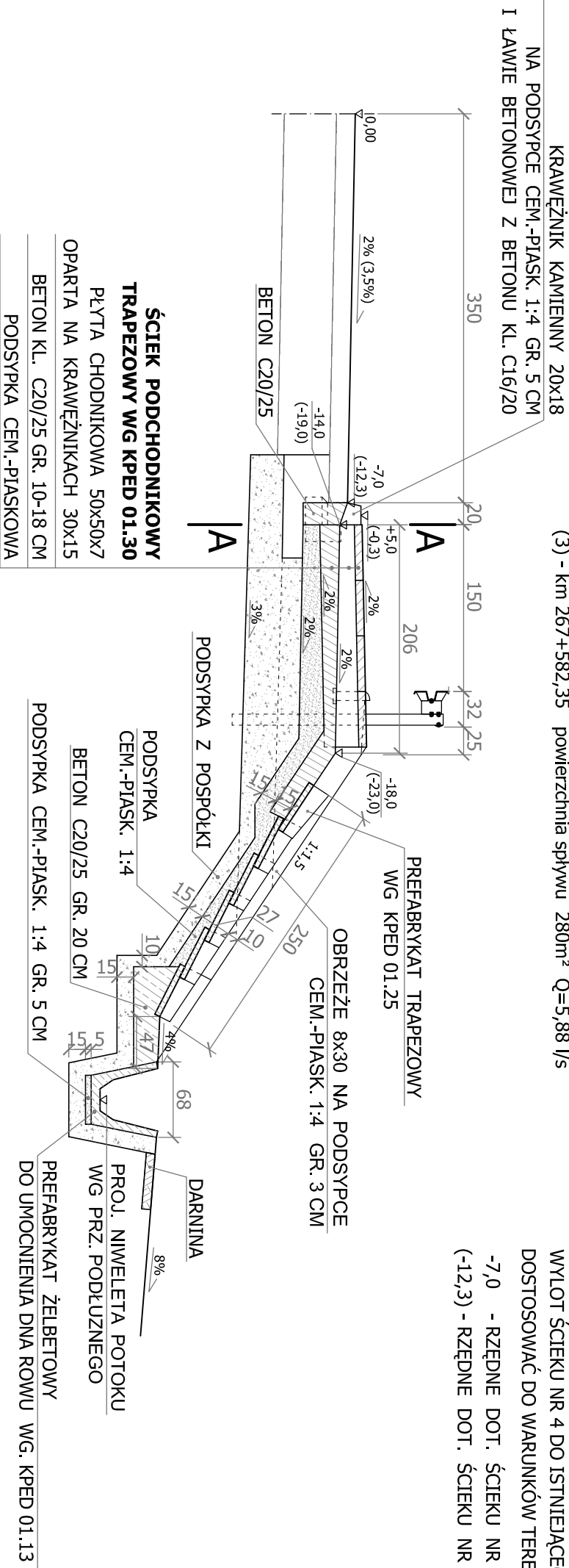
ŚCIEK NR 4

DROGA NR 28 STRONA PRAWA  
(4)- km 267+526,82 powierzchnia spływu 186m² Q=3,84 l/s



ŚCIEK NR 2 i 3

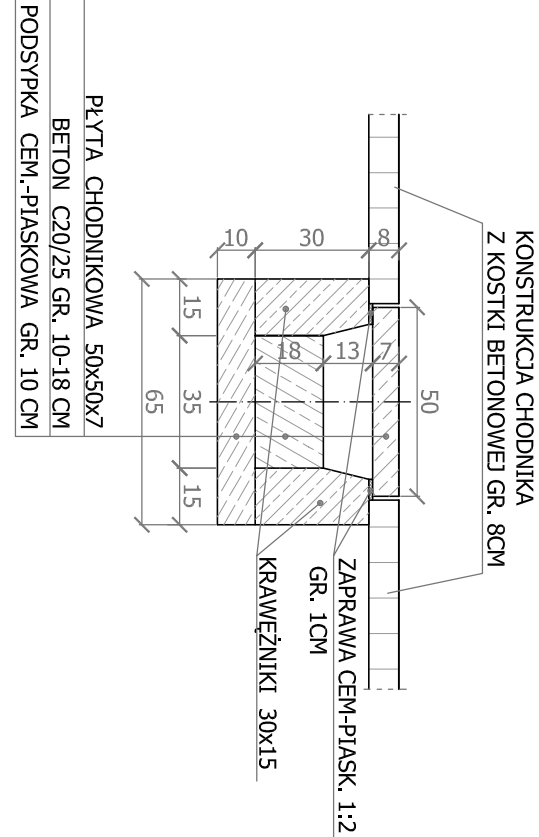
DROGA NR 28 STRONA PRAWA  
(2) - km 267+565,38 powierzchnia spływu 118 m² Q=2,44 l/s  
(3) - km 267+582,35 powierzchnia spływu 280m² Q=5,88 l/s



UWAGA :

WSZYSTKIE SZCZELINY MIĘDZY PRAEFABRYKATAMI  
WYPEŁNIĆ ZAPARĄ CEMENTOWO - PIASKOWĄ 1:2  
WOKÓŁ WSZYSTKICH ELEMENTÓW  
PASKI DARNINY GR. 8 CM I SZER. 50CM  
WYLOT ŚCIEKU NR 4 DO ISTNIEJĄCEGO ROWU  
DOSTOSOWAĆ DO WARUNKÓW TERENOWYCH  
-7,0 - RZĘDNE DOT. ŚCIEKU NR 2  
(-12,3) - RZĘDNE DOT. ŚCIEKU NR 3

A - A



NAZWA I ADRES OBJEKTÓW BUDOWANYCH		1. ISTNIEJĄCY PRZEPUST W MIEJSCOWOŚCI PISAROWCE W C. DR. KR. NR 28 ZATOR-PRZEMYSŁ W KM 267+525,00 NA POTOKU BEZ NAZWY ; 2. NOWY PRZEPUST W MIEJSCOWOŚCI PISAROWCE W C. DR. KR. NR 28 ZATOR-PRZEMYSŁ W KM 267+555,63 NA POTOKU BEZ NAZWY ; 3. DROGA KRAJOWA NR 28 NA DŁUGOŚCI DOJAZDÓW DO NOWEGO PRZEPUSTU OD KM 267+488,13 DO KM 267+635,63 WRAZ Z PRZYLEGAŁOŚCIAMI ZIEMIAŃ ; 4. TYMCZASOWA DROGA OBJAZDOWA W KM 267+488,13 - 267+636,77 (148,64 M) ; 5. TYMCZASOWY PRZEPUST Ø 150 POD DROGĄ OBJAZDOWĄ W KM 267+520,84, L = 15 M ; 6. ISTNIEJĄCA KANALIZACJA TELEKOMUNIKACYJNA ; 7. KORYTO POTOKU BEZ NAZWY W SĄSIEDZTWIE PRZEBUDOWANEGO PRZEPUSTU NA DŁUGOŚCI 50 M	
ROBOTY BUDOWLANE		BUDOWA PRZEPUSTU W MIEJSCOWOŚCI PISAROWCE , W CIĄGU DROGI KRAJOWEJ NR 28 ZATOR-PRZEMYSŁ W KM 267 + 555,63 WRAZ Z ROZBUDOWĄ DOJAZDÓW , PRZEŁOŻENIEM KORYTA POTOKU NA DŁUGOŚCI 50M , UBEZPIECZENIEM DNA I SKARP POTOKU , ROBOTY BUDOWLANE ZWIĄZANE Z LIKWIDACJĄ (ZABETONOWANIEM) STAREGO PRZEPUSTU W KM 267 + 525 ORAZ ROZBUDOWA KONTUJĄCYCH URZĄDZEŃ OBOCYCH , A TAKŻE BUDOWA I ROZBIÓRKA TYMCZASOWEJ DROGI OBJAZDOWEJ I PRZEPUSTU TYMCZASOWEGO	
ROZDZIAŁ OPRACOWANIA		<b>PROJEKT WYKONAWCZY</b>	
TYTUŁ RYSUNKU		SKALA	NR RYS.
PRZEKROJE PODŁUŻNE PRZEZ ŚCIEKI NA DOJAZDACH		1:50 1:20	8
INWESTOR		DATA	
GENERALNA DYREKCJA DRÓG KRAJOWYCH I AUTOSTRAD ODDZIAŁ RZESZÓW 35-959 Rzeszów , ul. Legionów 20		16.09.2005 (12.11.2008)	
PROJEKTANT		PODPIS	
mgr inż. IWONA KAMIENIŃSKA-ZŁUJĄC upr. nr UAN-II-7342 / 168 / 94			
WYKONAŁ		PODPIS	
mgr inż. WITOLD ZŁUJĄC upr. nr PDK/0085/PODM/05			
WYKONAŁ		PODPIS	
KAMILA ŚLISZ			
WERYFIKATOR		PODPIS	
mgr inż. FELIKS SOPEL upr. nr UAN / III / 7342 / 39 / 98			