

# PROJEKT

TYMCZASOWEJ ORGANIZACJI RUCHU NA CZAS  
REMONTU DROGI KRAJOWEJ NR 25  
W KM 347+898-350+163, ODC. OSKA PIŁA - DROŁTOWICE

## INWESTOR:

GDDKiA  
Oddział we Wrocławiu  
Rejon w Oleśnicy  
ul. W. Polskiego 52e  
56-400 Oleśnica

Opracował:

INSPEKTOR  
ds. ruchu i ochrony pasa drogowego  
*Dariusz Konieczny*  
*Dariusz Konieczny*

*AU*  
GDDKiA Oddział we Wrocławiu  
Zespół Oceny Projektów Organizacji Ruchu

PROTOKÓŁ NR 73/4081/2014  
z dnia 03.06.2014.

Z posiedzenia Zespołu Oceny Projektów Organizacji Ruchu (ZOPOR) w sprawie  
rozpatrzenia projektu organizacji ruchu na drodze numer 25

od km 347+898 do km 350+163

o nazwie: Projekt organizacji ruchu tymczasowego  
na czas remontu drogi krajowej nr 25  
km 347+898 ÷ km 350+163 odd. Osławie Pita - Drotowice

złożonego w Oddziale GDDKiA we Wrocławiu w dniu 19.05.2014

przez GDDKiA

Rejon w Oleśnicy

celem zatwierdzenia organizacji ruchu.

GDDKiA Oddział we Wrocławiu

REJON W OLEŚNICY

Wpłynęło dnia 16.06.2014

L.dz. 2171

Podpis 17

### I. Uczestniczący w posiedzeniu ZOPOR

Przewodniczący: Andrzej Nowak

Członek: Paweł Zapobielny

Członek: Agnieszka Kamińska

Członek:

Członek:

Członek:

osoby zaproszone: podinsp Piotr Roessler - KWP WRD we Wrocławiu

### II. Uwagi do projektu:

1) Maksymalny odcinek robót może wynosić 300 m.

2) Na odcinku roboczym należy zaplanować dojazd do posesji (dojazd) w ramach placu budowy.

3) Znaki zastosowane do organizacji ruchu tymczasowego zastosować z uwzględnieniem: duże, folia odblaskowa 2 typy lub pyłochromy.

4) Nie dopuszcza się do porożnienia uszkodzenia podłożnego i osi jezdnii podczas doposażenia odcinka do ruchu (po przejściu odcinka robót w kolejnych etapach) oraz w inne miejsce.

III. Wnioskowane zmiany:

1) Dla poprawy przedłożonej UZ 70 km/h  
zamiana tablicy porządkowej U3 d. należy  
umieścić tablicę zamalowaną U26 a  
(dużo)

IV. Zespół Oceny Projektów Organizacji Ruchu przedkłada przedmiotowy projekt organizacji ruchu wnioskując o:

- 1) zatwierdzenie organizacji ruchu w całości /w części\*
  - a) ~~bez zmian,\*~~
  - b) ze zmianami / uwagami,\*
- 2) ~~odesłanie projektu w celu wprowadzenia poprawek,\*~~
- 3) ~~odrzućcie projektu\*~~

(uzasadnienie)

\* - niepotrzebne skreślić

Termin wprowadzenia zatwierdzonej organizacji ruchu: do 12 miesięcy od daty zatwierdzenia

Na tym protokół zakończono i podpisano.

Przewodniczący: A. Nowak

Członek: [podpis]

Członek: A. Kamiński

Członek: .....

Członek: .....

Członek: .....

osoby zaproszone: .....

Komenda Wojewódzka Policji  
Wydział Ruchu Drogowego we Wrocławiu  
Zapiniowano pozytywnie (negatywnie)  
projekt organizacji ruchu. Zastępcy  
[podpis]  
Wrocław dnia 15.06.2014.  
z up. Komendanta Wojewódzkiego Policji  
we Wrocławiu

Ekspert  
Wydziału Ruchu Drogowego  
KWP we Wrocławiu

podinsp. mgr inż. Piotr Roesler

Z upoważnienia  
Generalnego Dyrektora Dróg Krajowych i Autostrad

Z-ca Dyrektora Oddziału

09.06.2014.

(Data i podpis)

mgr inż. Monika Kubicki



## KARTA UZGODNIEŃ

DO PROJEKTU TYMCZASOWEJ ORGANIZACJI RUCHU NA CZAS  
REMONTU DROGI KRAJOWEJ NR 25  
W KM 347+898-350+163, ODC. OSKA PIŁA - DROŁTOWICE

**GENERALNA DYREKCJA DRÓG KRAJOWYCH I AUTOSTRAD**  
**ODDZIAŁ we WROCŁAWIU**

Zgodnie z art. 10 ust. 3 ustawy z dnia 20 czerwca 1997r. Prawo o ruchu drogowym (tekst jednolity Dz. U. z 18 października 2012r. poz. 1137) oraz 6.3 ust. 3 ust. 1 pkt 3 rozporządzenia Ministra Infrastruktury z dnia 23 września 2003r. w sprawie szczegółowych warunków zarządzania ruchem na drogach oraz wykonywania nadzoru nad tym zarządzaniem (Dz. U. z 2003r. Nr 177 poz. 1729).

1. Niniejszą organizację ruchu zatwierdzam w całości, w części:  
a) bez zmian, b) ze zmianami lub uwagami:  
*z protokołu nr 73/4081/2014 z dnia 03.06.2014*

2. Nr ewidencyjny projektu organizacji ruchu ..... *73/4081/2014*

3. Termin wprowadzenia zatwierdzonej organizacji ruchu ..... *do 12 miesięcy od daty zatwierdzenia*

4. Zatwierdzona i zrealizowana stała organizacja ruchu jest ważna do momentu wprowadzenia nowej organizacji ruchu na podstawie nowego zatwierdzonego projektu organizacji ruchu.

Z upoważnienia  
Generalnego Dyrektora Dróg Krajowych i Autostrad

*08.06.2014.*  
(data)

*Protokół 73/4081/2014*  
mgr inż. Monika Kubicz  
(podp.)

*AK*

GDDKIA Oddział we Wrocławiu  
Zespół Oceny Projektów Organizacji Ruchu

# Opis techniczny

## 1. Podstawa opracowania

- 1.1. Zlecenie Inwestora.
- 1.2. Uzgodnienia z administratorem drogi istniejącej organizacji ruchu.
- 1.3. Uzgodnienia z Wykonawcą robót zakresu opracowania.
- 1.4. Wizja lokalna i inwentaryzacja istniejącego oznakowania pionowego i poziomego.
- 1.5. Rozporządzenie Ministra Infrastruktury z dnia 23 września 2003 r. w sprawie szczegółowych warunków zarządzania ruchem na drogach oraz wykonaniem nadzoru nad tym zarządzeniem.
- 1.6. Rozporządzenie Ministrów Infrastruktury oraz Spraw Wewnętrznych i Administracji z dnia 31 lipca 2002 roku w sprawie znaków i sygnałów na drogach.
- 1.7. Prawo o ruchu drogowym

## 2. Cel i zakres opracowania.

celem opracowanego projektu tymczasowej organizacji ruchu na czas remontu drogi krajowej nr 25 w km 347+898-350+163, odc. Ośka Piła – Drołtówice jest właściwe oznakowanie robót wraz z jego etapowaniem.

## 3. Opis stanu istniejącego.

Droga krajowa nr 25 – klasa G

Odcinek drogi w obszarze zabudowanym i niezabudowanym.

Przekrój drogi szlakowy.

Szerokość jezdni 2 x 3,0 m

## 4. Stan projektowy

Roboty zaprojektowano zgodnie z Zarządzeniem nr 52 Generalnego Dyrektora Dróg Krajowych i Autostrad z dnia 12 listopada 2013 r. w sprawie typowych schematów oznakowania robót prowadzonych w pasie drogowym.

Zaprojektowano etapowanie robót na odc. max ~~1000~~ m:

300

- rys. 2 – roboty przy połówkowym zajęciu jezdni z wahadłowym ruchem sterowanym ręcznie przez uprawnionych pracowników w obszarze zabudowanym,
- rys. 3 – roboty przy połówkowym zajęciu jezdni z wahadłowym ruchem sterowanym ręcznie przez uprawnionych pracowników w obszarze niezabudowanym,
- rys. 4 – roboty przy połówkowym zajęciu jezdni z wahadłowym ruchem sterowanym ręcznie przez uprawnionych pracowników w obszarze zabudowanym i niezabudowanym,
- rys. 5 – roboty przy wykonywaniu profilowania pobocza w obszarze zabudowanym,
- rys. 6 – roboty przy wykonywaniu profilowania pobocza w obszarze niezabudowanym,
- rys. 7 – roboty przy wykonywaniu profilowania pobocza w obszarze zabudowanym i niezabudowanym,
- rys. 8 – roboty prowadzone w obrębie skrzyżowania przy połówkowym zajęciu jezdni i ruchu wahadłowym sterowanym ręcznie przez uprawnionych pracowników – Etap I,
- rys. 9 – roboty prowadzone w obrębie skrzyżowania przy połówkowym zajęciu jezdni i ruchu wahadłowym sterowanym ręcznie przez uprawnionych pracowników – Etap II,
- rys. 10 – roboty prowadzone w obrębie skrzyżowania przy połówkowym zajęciu jezdni i ruchu wahadłowym sterowanym ręcznie przez uprawnionych pracowników – Etap III,
- rys. 11 – roboty prowadzone w obrębie skrzyżowania przy połówkowym zajęciu jezdni i ruchu wahadłowym sterowanym ręcznie przez uprawnionych pracowników – Etap IV.
- rys. 12 – oznakowanie robót związanych z wykonaniem oznakowania poziomego na krawędzi jezdni w obszarze zabudowanym.
- rys. 13 – oznakowanie robót związanych z wykonaniem oznakowania poziomego na krawędzi jezdni w obszarze niezabudowanym.
- rys. 14 – oznakowanie robót związanych z wykonaniem oznakowania poziomego na w osi jezdni w obszarze zabudowanym.
- rys. 15 – oznakowanie robót związanych z wykonaniem oznakowania poziomego na w osi jezdni w obszarze niezabudowanym.
- rys. 16 – oznakowanie odcinka drogi oddanego do ruchu po frezowaniu w obszarze zabudowanym.
- rys. 17 – oznakowanie odcinka drogi oddanego do ruchu po frezowaniu w obszarze zabudowanym.

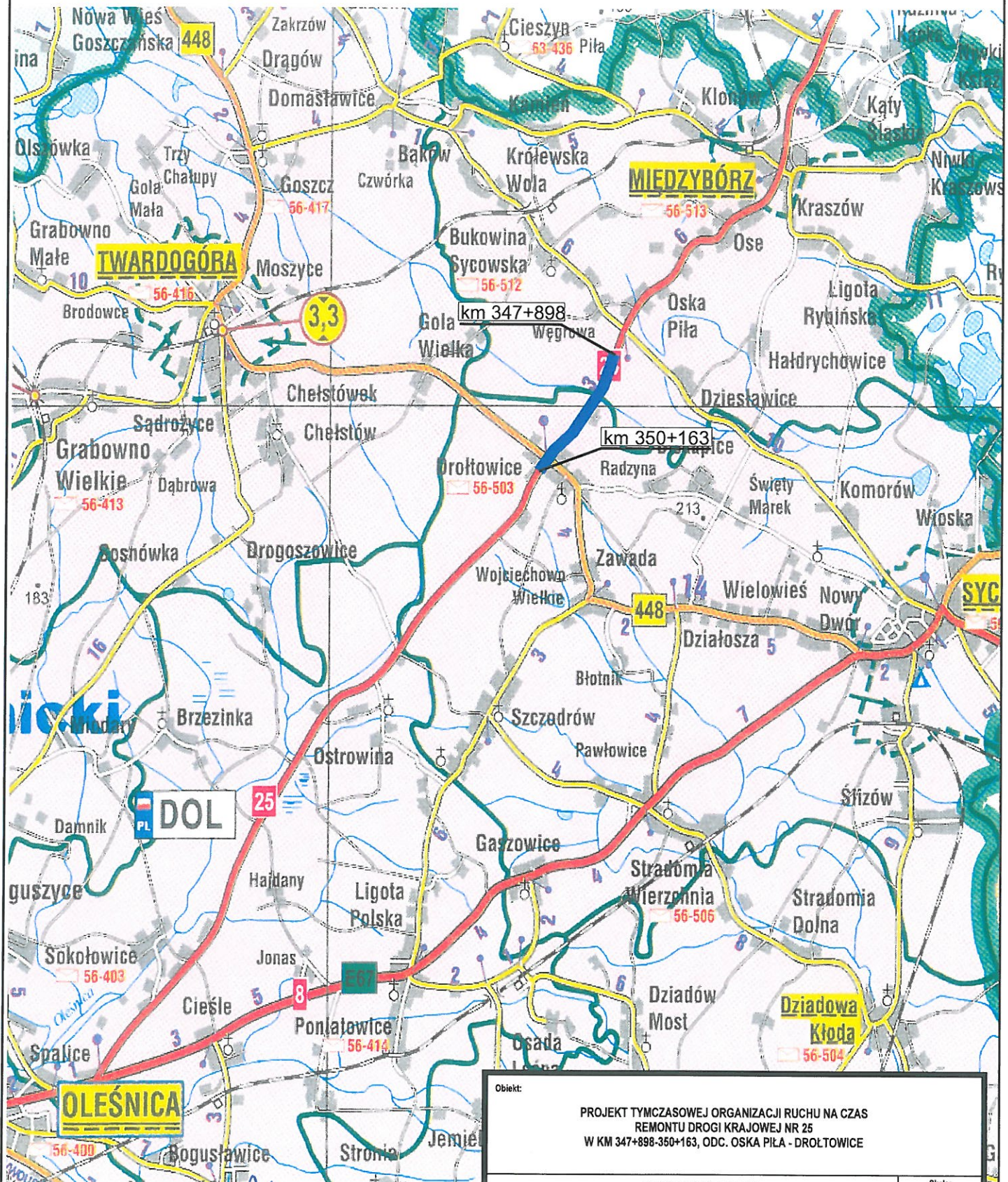


## 5. Uwagi końcowe

- Wszystkie zmiany w organizacji ruchu winny być dokonane zgodnie z niniejszym projektem, a ewentualne zmiany co do lokalizacji, bezpośrednio ustalone z Zarządcą drogi; spisane protokółarnie i przesłane do Organu Zarządzającego Ruchem.
- Wymagania dotyczące wymiarów znaków, kolorystyki i montażu określają instrukcje wymienione w pkt 1.
- Wykonawca robót jest zobowiązany do stałego utrzymywania w należytej czystości i stanie technicznym wszystkich urządzeń i znaków użytych do zabezpieczenia i oznakowania robót.
- Oznakowanie pionowe wykonać z folii II typu pryzmatycznej z grupy ~~wielkie~~ <sup>duże</sup> z na podkładzie z blachy ocynkowanej z podwójnie zaginаныmi obrzeżami na całym obwodzie.



**PLAN ORIENTACYJNY**  
skala 1:80 000

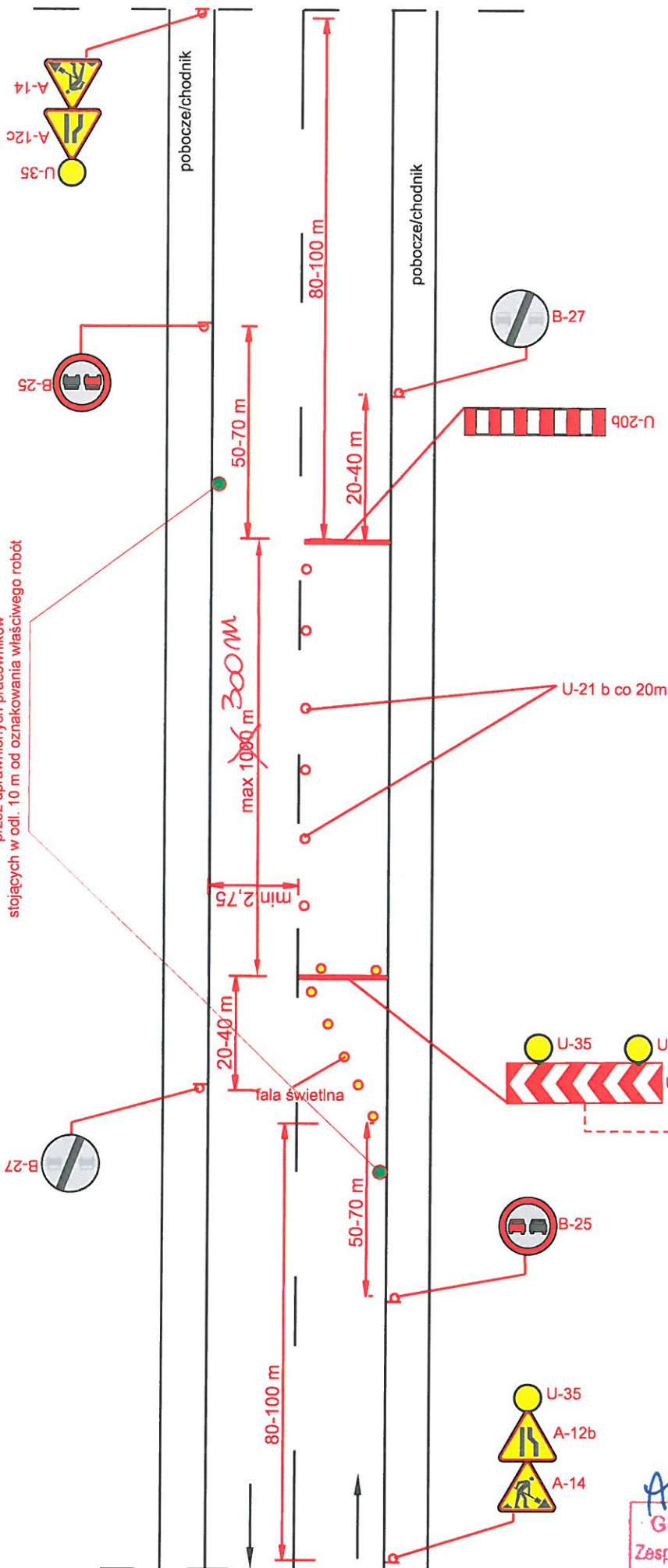


GDDKiA Oddział we Wrocławiu  
Zespół Oceny Projektów Organizacji Ruchu

<p>Obiekt:</p> <p>PROJEKT TYMCZASOWEJ ORGANIZACJI RUCHU NA CZAS REMONTU DROGI KRAJOWEJ NR 25 W KM 347+898-350+163, ODC. OSKA PIŁA - DROŁTOWICE</p>	
<p>PLAN ORIENTACYJNY</p>	
Rysunek:	Skala: 1:80 000
Branża:	MAJ 2014
Opracował:	Rys. nr: 1



Ręczne sterowanie ruchem  
przez uprawnionych pracowników  
stojących w odł. 10 m od oznakowania właściwego robót



Obiekt:

PROJEKT TYMCZASOWEJ ORGANIZACJI RUCHU NA CZAS  
REMONTU DROGI KRAJOWEJ NR 25  
W KM 347+898-350+163, ODC. OSKA PIŁA - DROŁ TOWICE

Skala:

PLAN SYTUACYJNY

ROBOTY DŁUGO TRWAJĄCE WYMAGAJĄCE  
ZAJĘCIA PAS RUCHU W OBSZARZE ZABUDOWANYM

MAJ 2014

Rys. nr: 2

Rysunek:

Branta:

Opracował:

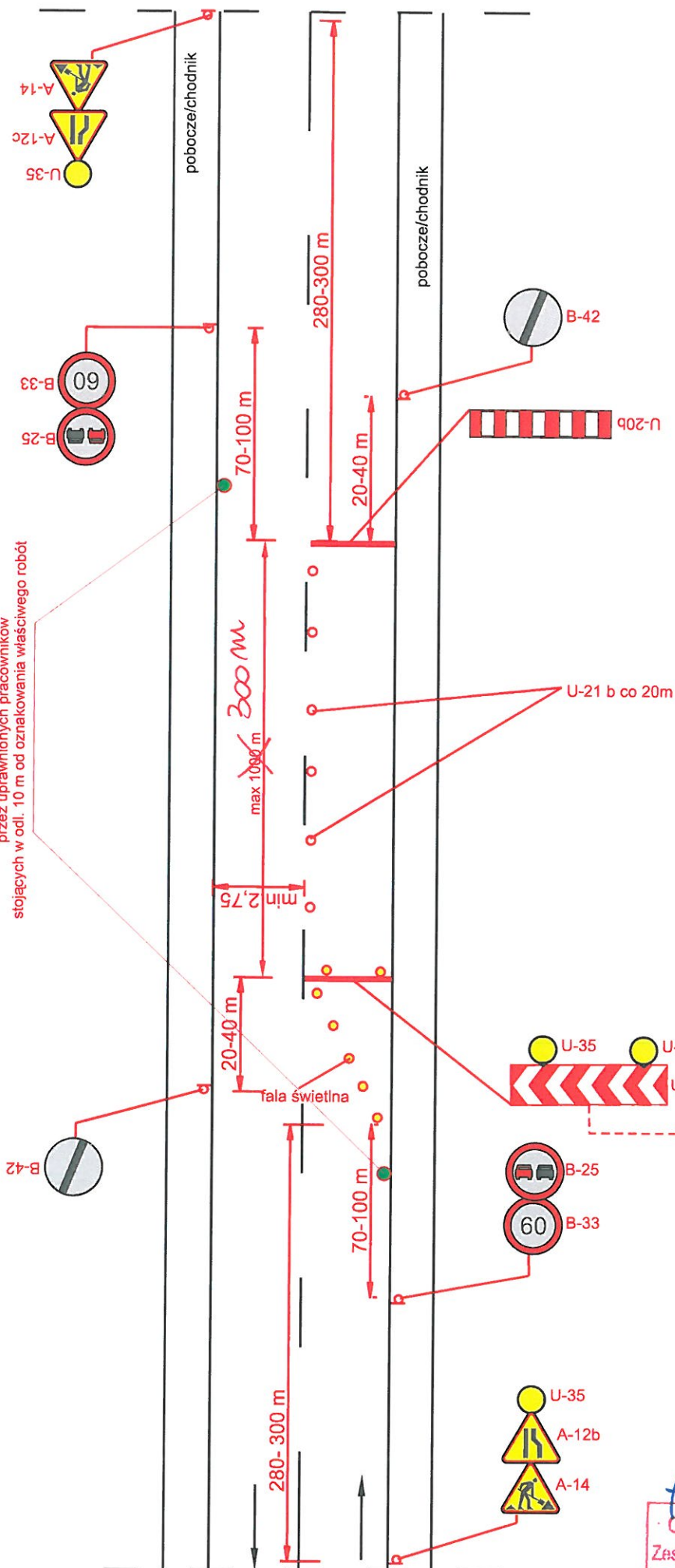
DARIUSZ KONIECZNY



pojazd  
zabezpieczający

GDDKiA Oddział we Wrocławiu  
Zespół Oceny Projektów Organizacji Ruchu

Ręczne sterowanie ruchem  
przez uprawnionych pracowników  
stojących w odl. 10 m od oznakowania właściwego robót



Obiekt:

PROJEKT TYMCZASOWEJ ORGANIZACJI RUCHU NA CZAS  
REMONTU DROGI KRAJOWEJ NR 25  
W KM 347+898-350+163, ODC. OSKA PILA - DROKŁTOWICE

Skala:

PLAN SYTUACYJNY

ROBOTY DŁUGO TRWAJĄCE WYMAGAJĄCE

ZAJĘCIA PAS RUCHU POZA OBSZAREM ZABUDOWANYM

DROGOWA

Opracował:

DARIUSZ KONIECZNY

Rys. nr:

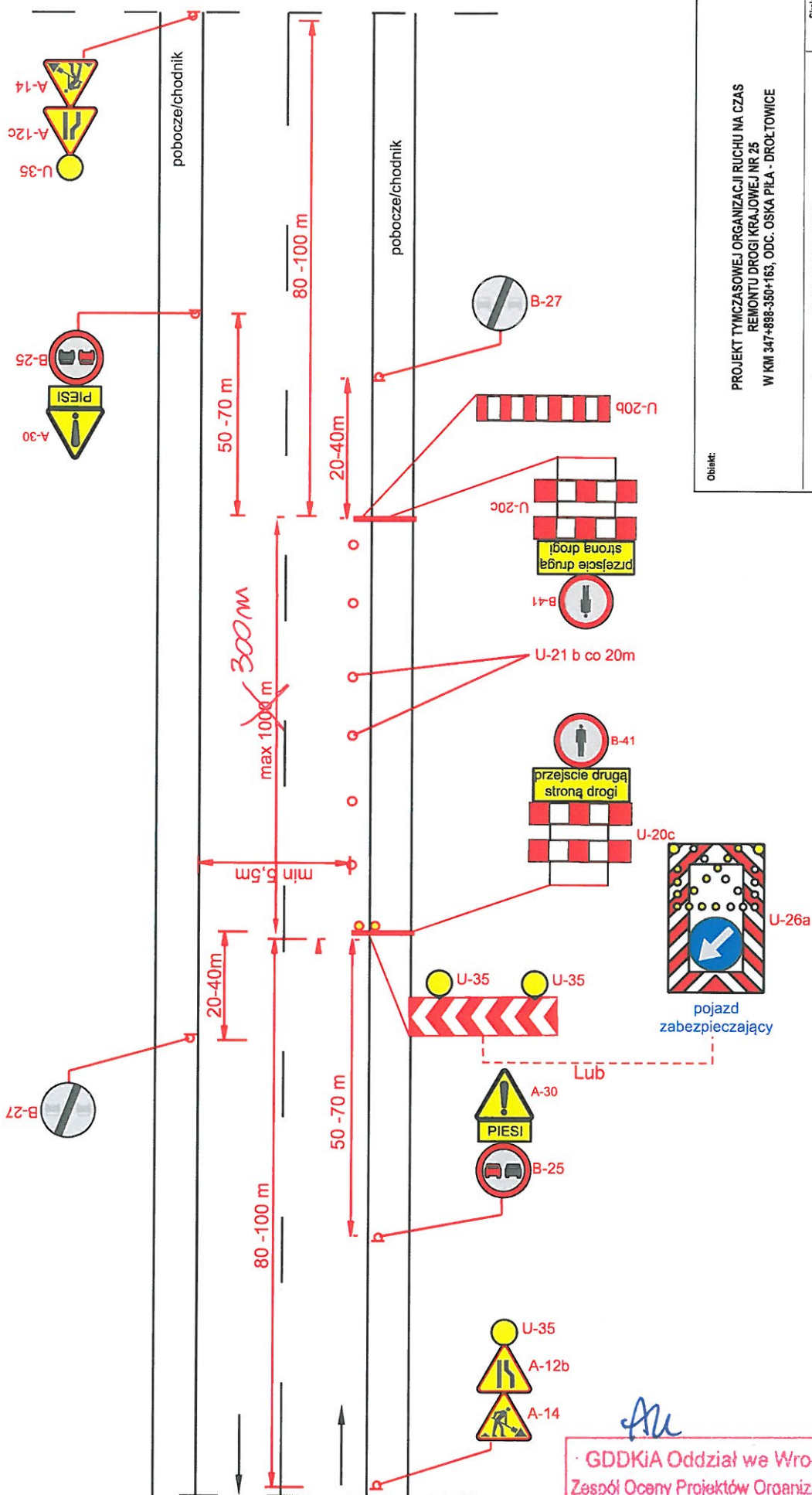
3

MAJ 2014

GDDKiA Oddział we Wrocławiu  
Zespół Oceny Projektów Organizacji Ruchu







Obiekt:

PROJEKT TYMCZASOWEJ ORGANIZACJI RUCHU NA CZAS  
REMONTU DROGI KRAJOWEJ NR 25  
W KM 347+898-350+163, ODC. OSKA PIŁA - DROŁTOWICE

Skala:

PLAN SYTUACYJNY  
ROBOTY DŁUGO TRWAJĄCE WYMAGAJĄCE ZAJĘCIA  
POBOCZA W OBSZARZE ZABUDOWANYM

Rysunek:

MAJ 2014

Rys. nr:

DROGOWA

DARIUSZ KONIECZNY

Opracował:

Droga o przekroju 1x2 V=50 (60) km/h (obszar zabudowany)

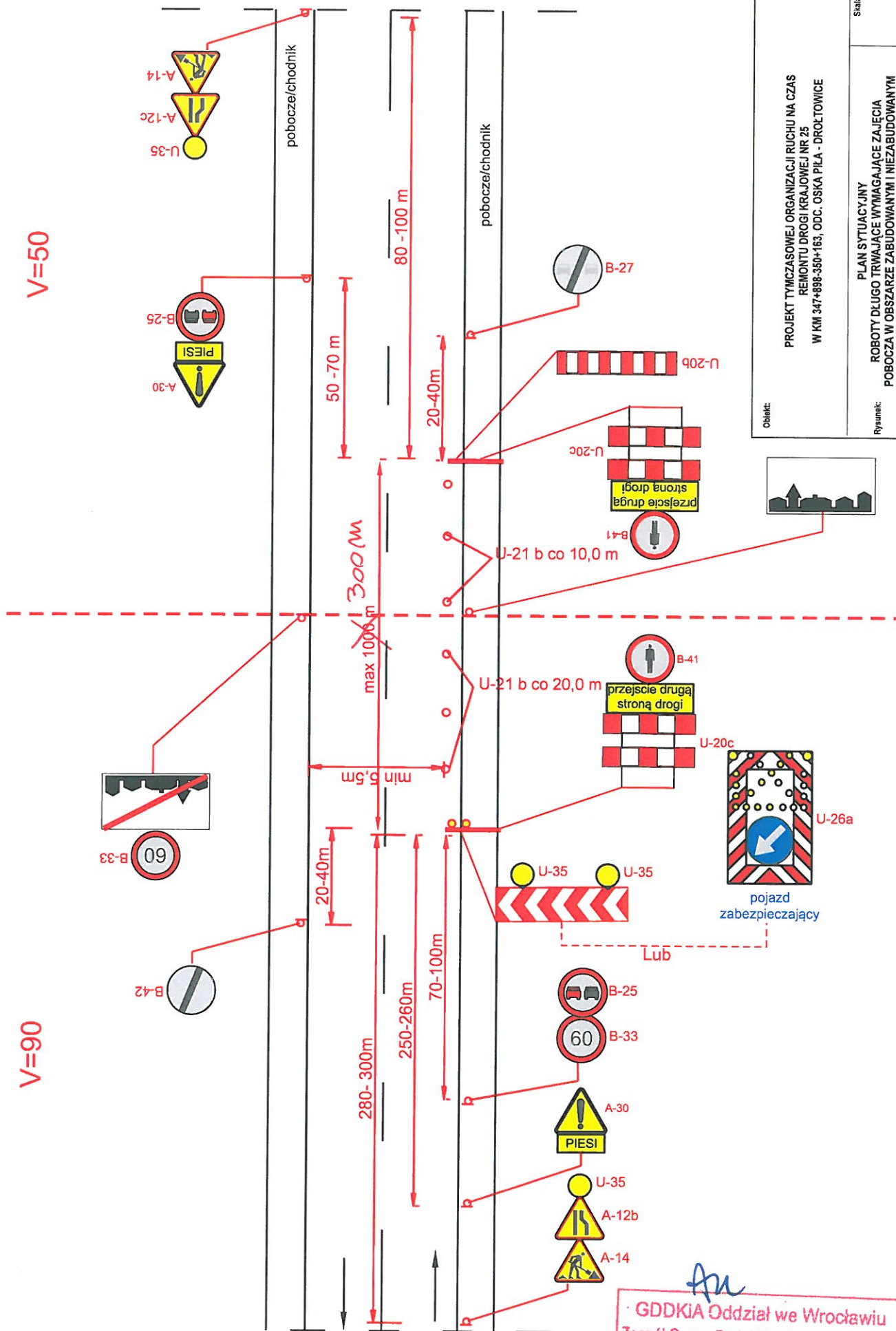
GDDKiA Oddział we Wrocławiu  
Zespół Oceny Projektów Organizacji Ruchu





V=90

V=50



Obiekt:

PROJEKT TYMCZASOWEJ ORGANIZACJI RUCHU NA CZAS  
REMONTU DROGI KRAJOWEJ NR 25  
W KM 347+898-350+163, ODC. OSKA PIŁA - DROŁTOWICE

Skala:

PLAN SYTUACYJNY  
ROBOTY DŁUGO TRWAJĄCE WYMAGAJĄCE ZAJĘCIA  
POBOCZA W OBSZARZE ZABUDOWANYM I NIEZABUDOWANYM

MAJ 2014

Rys. nr:

7

DROGOWA

DARIUSZ KONIECZNY

Opracował:

Droga o przekroju 1x2 V=90 i 50 (60) km/h (obszar zabudowany)

GDDKIA Oddział we Wrocławiu  
Zespół Oceny Projektów Organizacji Ruchu