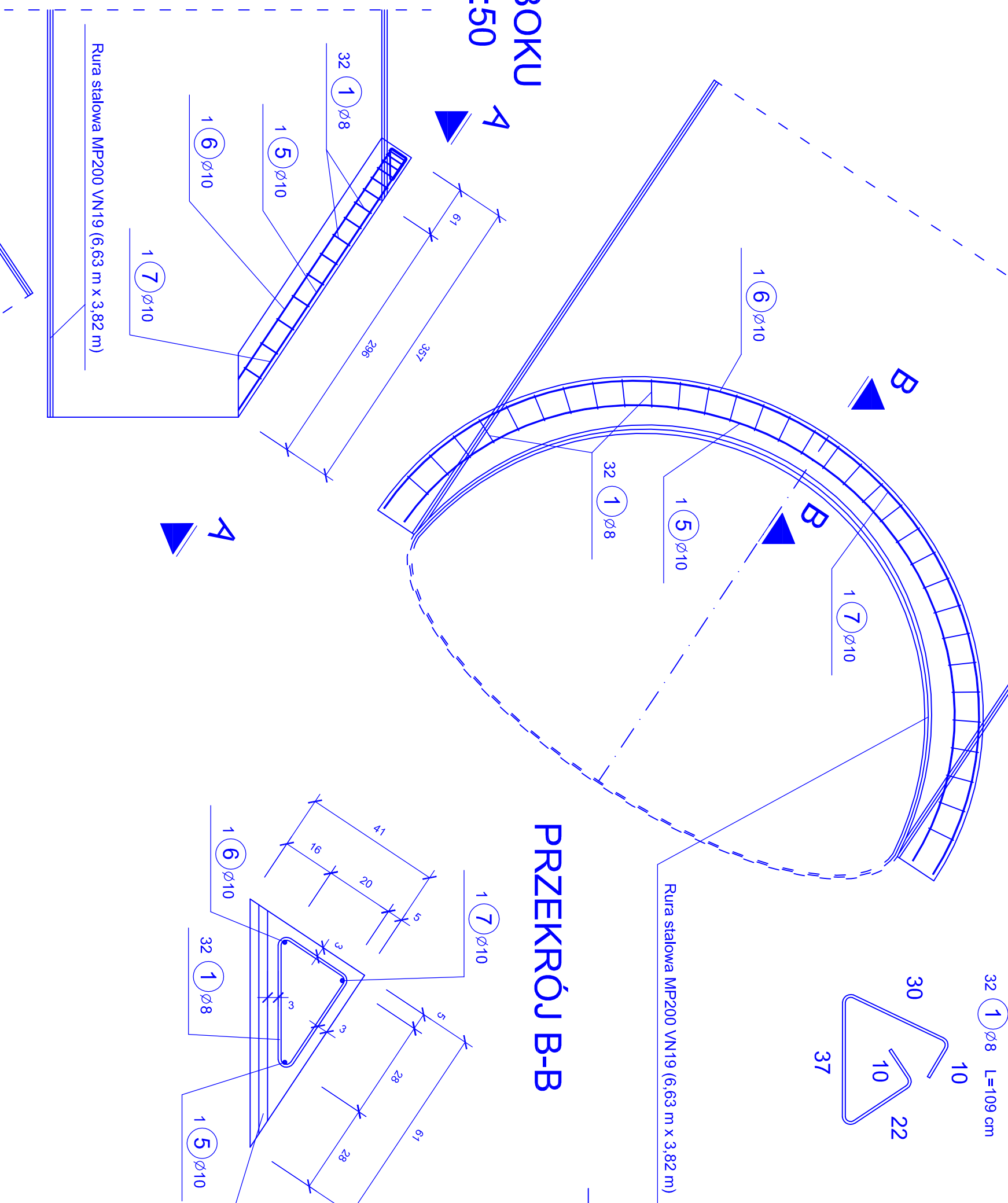
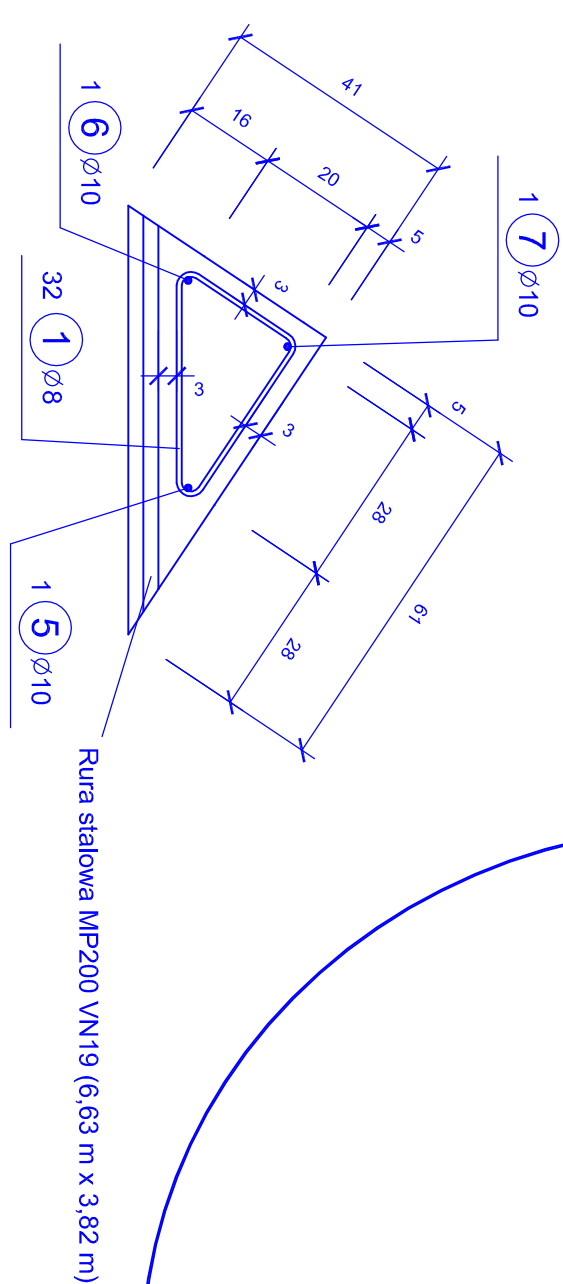


ZWIĘŹCZENIE ŻELBETOWE WLOTU

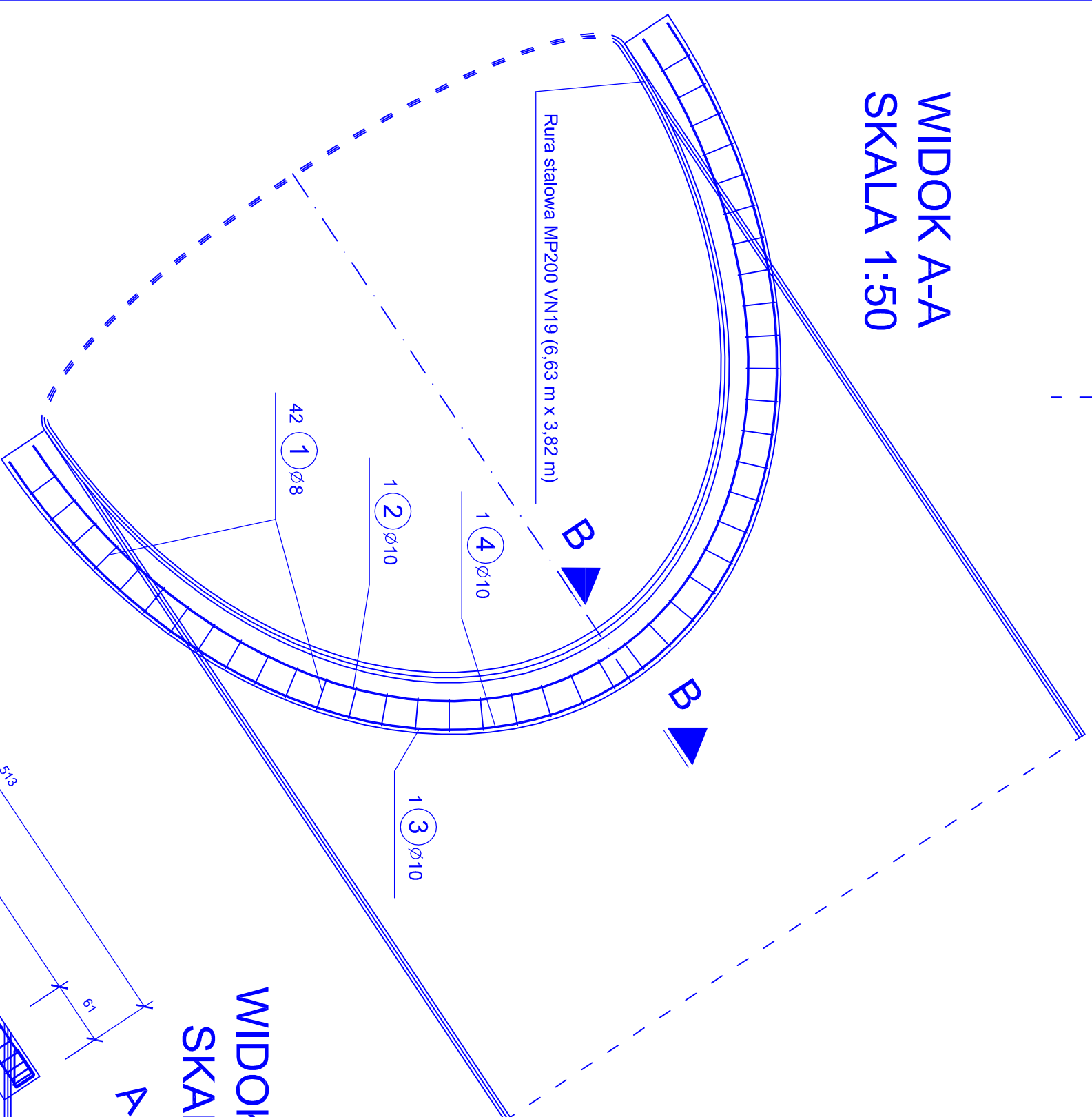
WIDOK A-A
SKALA 1:50



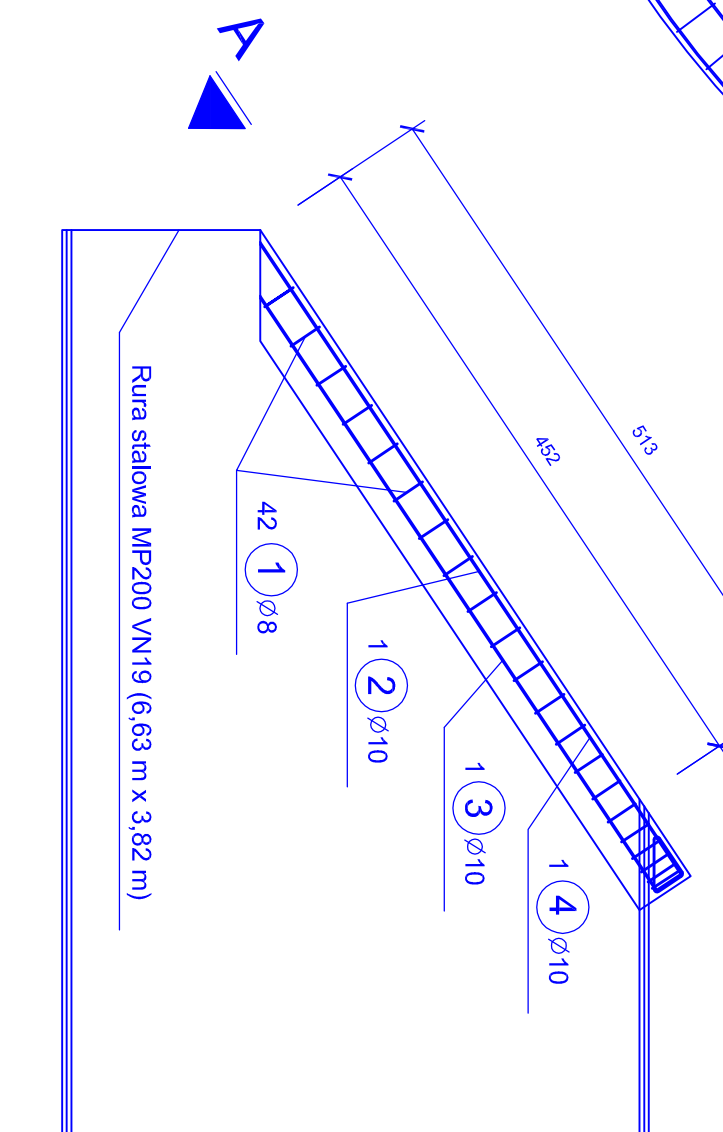
PRZEKRÓJ B-B



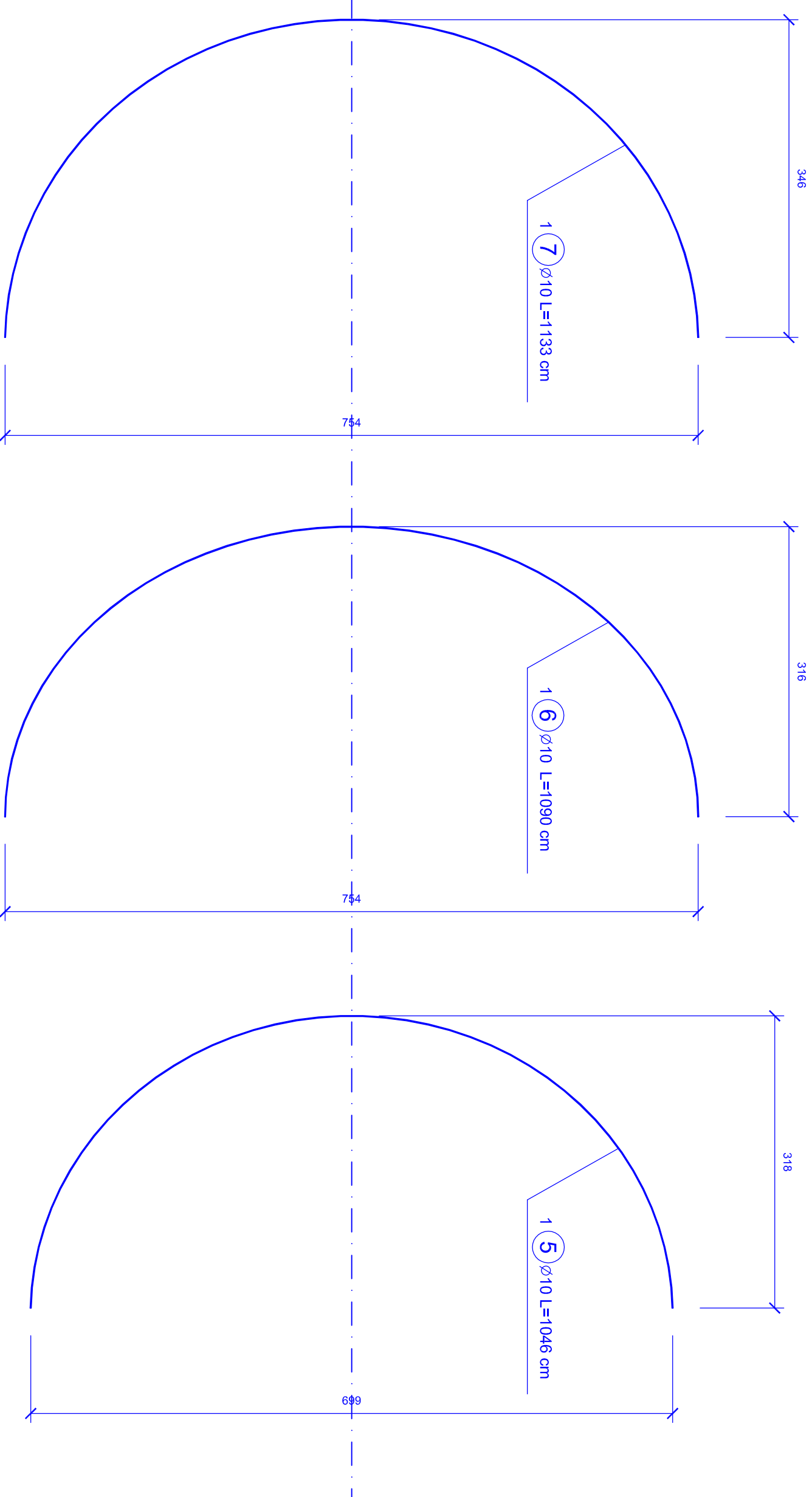
WIDOK A-A
SKALA 1:50



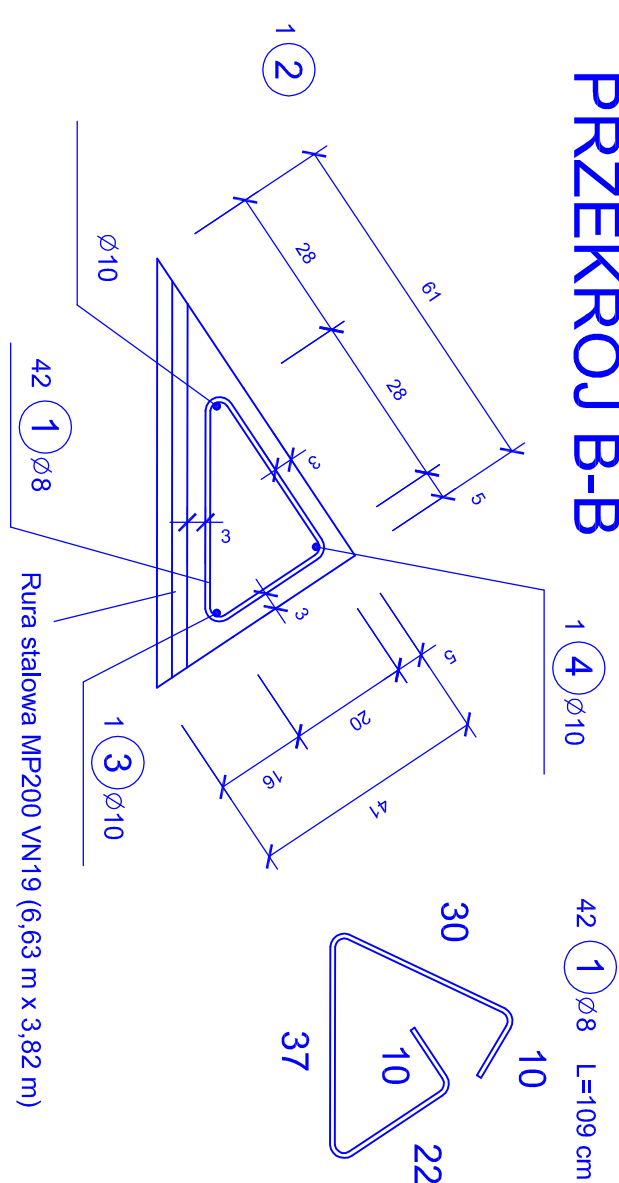
WIDOK Z BOKU
SKALA 1:50



ZWIĘCZENIE ŻELBETOWE WYLOTU



PRZEKRÓJ B-B



ZESTAWIENIE STALI

Nr	G	Dugosť	hĺbka [cm]	Dugosť celkovitá $\varnothing 8$	$\varnothing 10$
1	8	109	74	80,66	-
2	10	1305	1	-	13,05
3	10	1346	1	-	13,46
4	10	1382	1	-	13,92
5	10	1046	1	-	10,46
6	10	1090	1	-	10,90
7	10	1133	1	-	11,33
Dugosť (razem)					80,66
Masa 1 m [kg/m]					0,394
Masa razem [kg]					0,82
Objem razem [m ³]					31,8
					45,3
					77

$$V_B = 3,2 \text{ m}^3$$

BETON B30 (F150, W8, N4) C25/30

STAL RB500W (A-IIN)

<p align="center">UNIPLAN Sp. z o.o.</p> <p align="center">ul. Włiczek 13/72 61-623 Poznań</p> <p align="center">tel. (061) 8259943, 0 501 224 726</p> <p align="center">uniplan@onet.pl</p>				
<p align="center">Projekt przebudowy mostu przez Czarną Wodę w miejscowości Sępólno, w ciągu drogi krajowej nr 2, w km 107+728</p>				
<p align="center">Projektowany przepust - zwieńczenie gzymśomów</p>		Rys. nr 5	<p align="center">Skala 1:50</p>	
Stanowisko	Imię i nazwisko	Nr. uprawn.	Data	Podpis
Projektant	dr inż. Krzysztof Sturbecher	447/PW/94	maj 2007 r.	
Weryfikator	inż. inż. Jan Nowak	272/77/PW	maj 2007 r.	