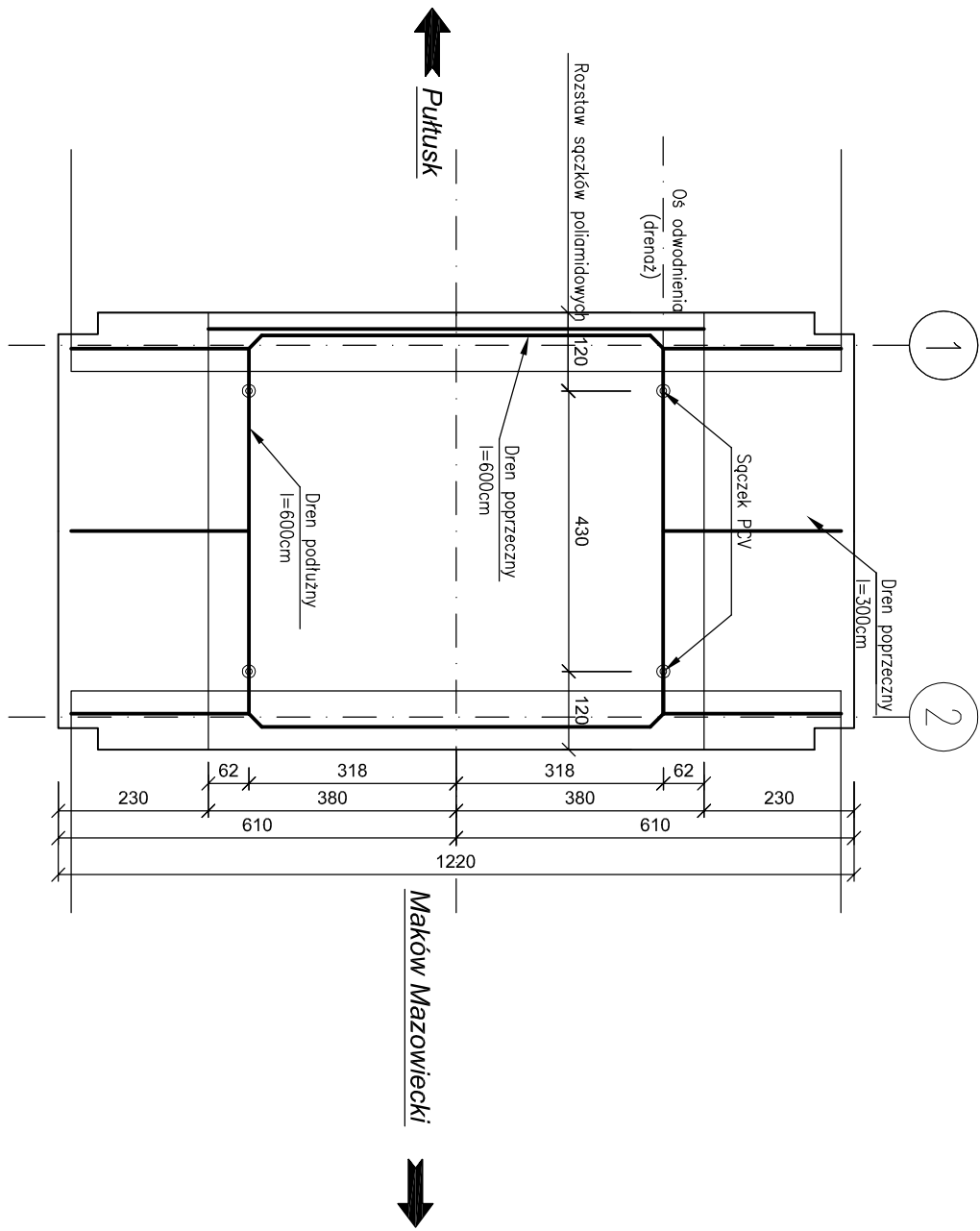
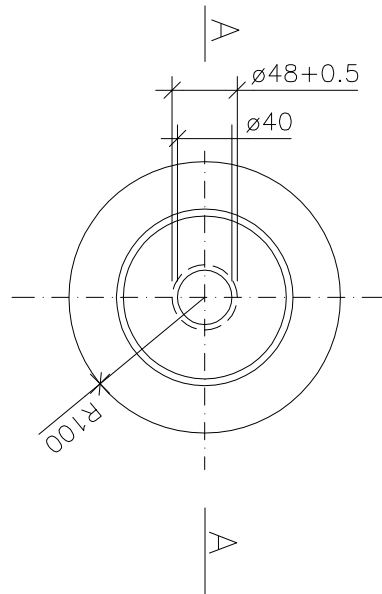


SCHEMAT ODWODNIENIA PŁYTY:- rzut

Skala 1:100 [cm]

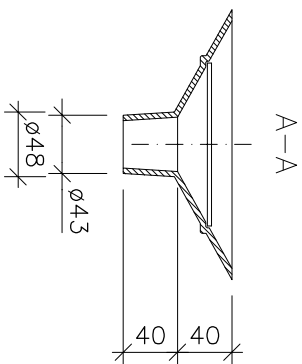


KOLNIERZ

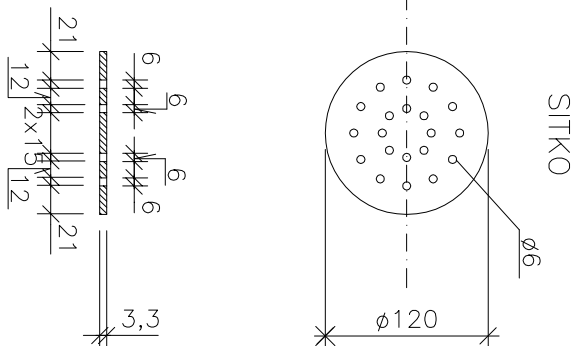
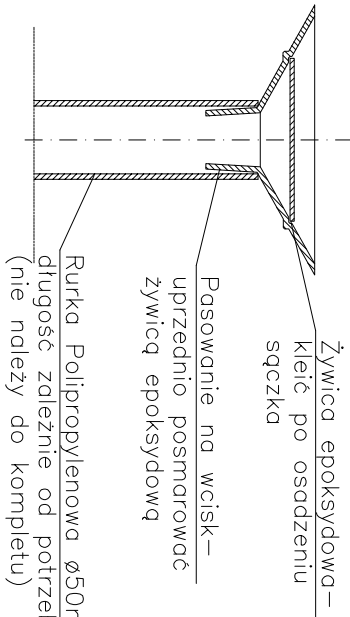


SĄCZEK

Skala 1:5 [mm]



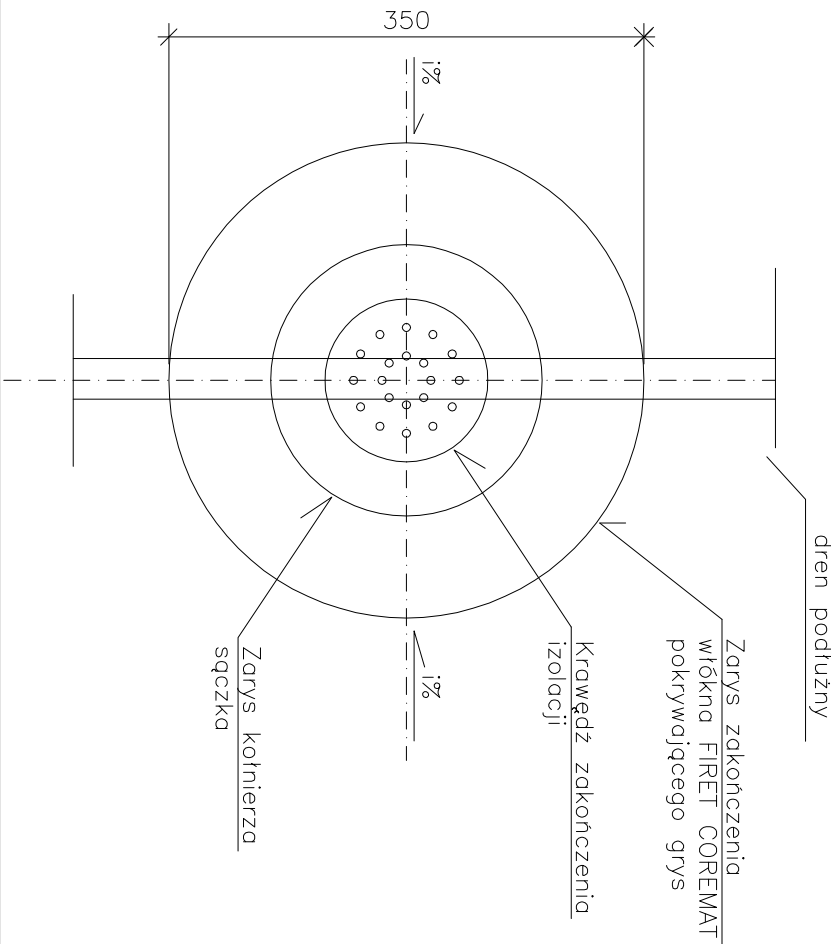
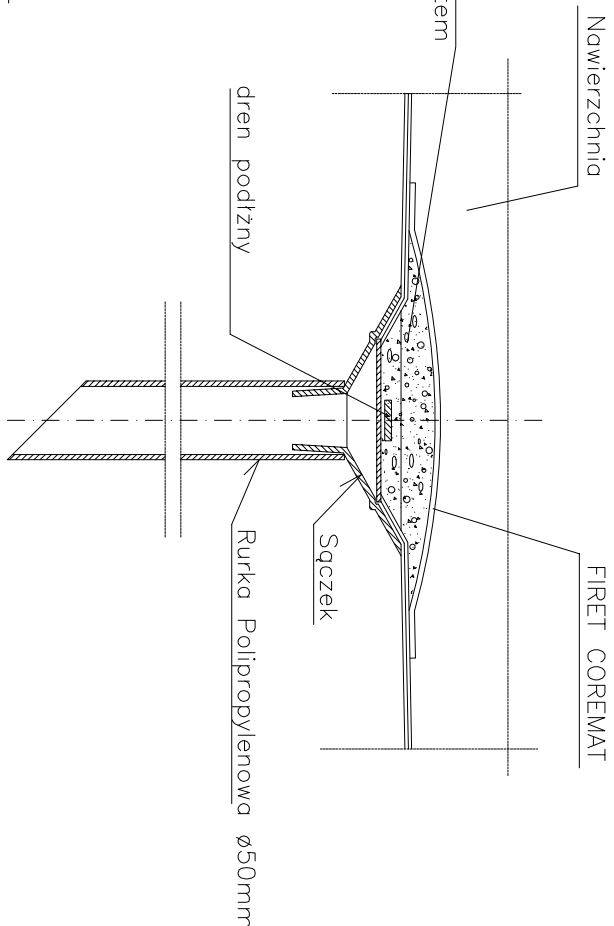
PRZĘKROU ZŁOŻENIOWY



MATERIAŁ SĄCZKA:

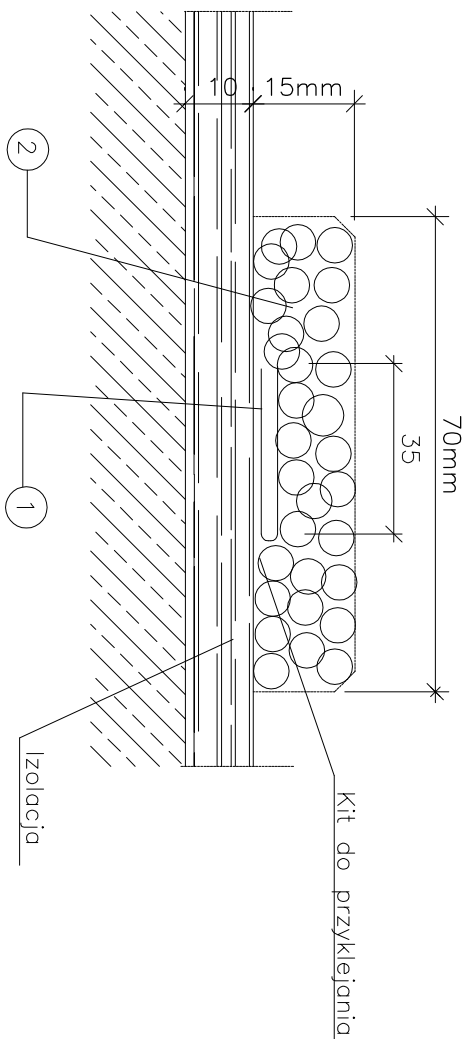
Iłornid 35 – Polimrid z 35% zawartością włókna szklanego
Odporność na temperaturę od –35 do +220°C

SZCZEGÓŁ OSADZENIA SĄCZKA



DREN PODŁUŻNY


Skala 1:1 [mm]



- 1 – dwuwarstwowy pasek geowłókniny"GEOTEX" przeszływanej o symbolu 7/14/310. Włókninę ciąć wzdłuż przesyłcia warstwy łącząc zszywkami co 50 cm
- 2 – jednostronny grys lub żwir, płukany otaczany kompozycją epoksydową; epidian 5 + oktonii 50 w stosunku 100cz:50cz wogowo;zużycie materiałów na 1m drenu:kruszywo 1kg kompozycja epoksydowa 4% wogowo.
- UWAGI: – dreny łączyc na zakład o dl.5cm
– konce pasków geowłókniny należy wprowadzić do sączków i do wpułtów ściękowych na głęb.15cm
– dreny układać na izolacji i mocować co 50cm taśmą samoprzylepną

ZESTAWIENIE MATERIAŁÓW

1. Dren z włókniny - L = 42,0m
2. Sączek PCV typu "OMEGA" - 4 szt.
3. Rurki Polipropylenowa d=50mm L= 90cm - 4szt.

Projekt:			
		ZAKŁADY BUDOWY I KONSERWACJI URZĄDZEN DROGOWYCH "VAA" Sp. z o.o. 05-800 PRUSZKÓW, ul.Marii Curie-Skłodowskiej 57 m/81	
Inwestor:		GENERALNA DYREKCJA DRÓG KRAJOWYCH I AUTOSTRAD Oddział w Warszawie rejon w Przasnysz ul. Piłsudskiego 195, 03-600 Przasnysz	
Obiekt:		PRZEBUDOWA PRZEPUSTU DROGOWEGO w ciągu drogi krajowej Nr 57 w m. Maków Mazowiecki (km. 173+183)	
Nazwa rysunku:		Schemat odwodnienia płyty pomostu	
Funkcja:		Imię i Nazwisko:	
Opracował:		mgr inż. Tomasz Kaçeperek upr. nr ewid. MAZ/0074/POOK/05 kons-bud.	
Projektował:		mgr inż. Zdzisław Uřhanin upr. nr ewid. GDDP-20/94	
Sprawdził:		mgr inż. Jakub Płana upr. nr ewid. WAM/0044/POOM/06	
		W SZELKIE PRAWA ZASTRZEŻONE	