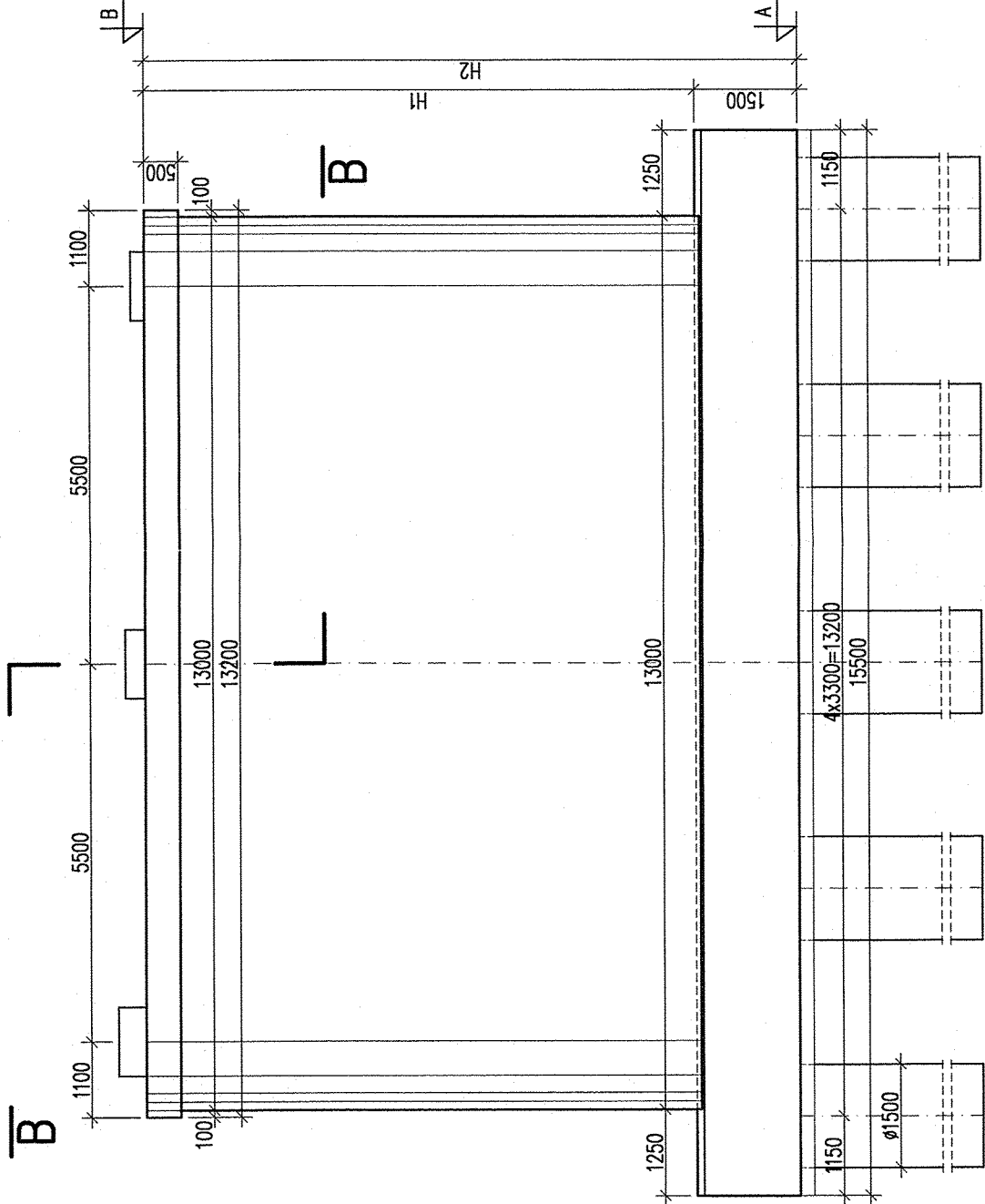
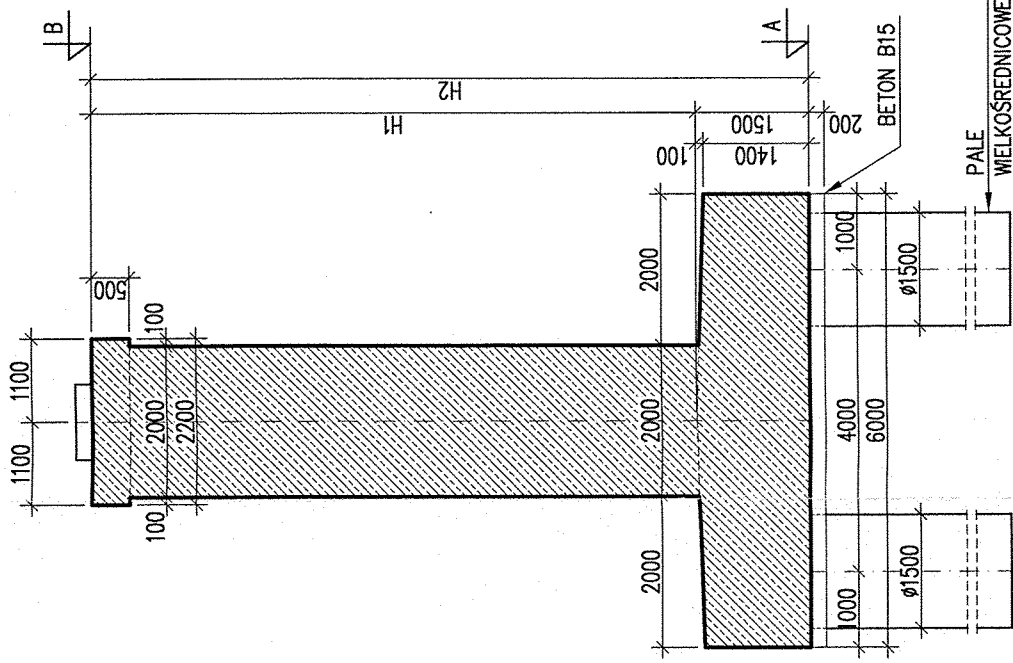


LEGENDA / UWAGI:

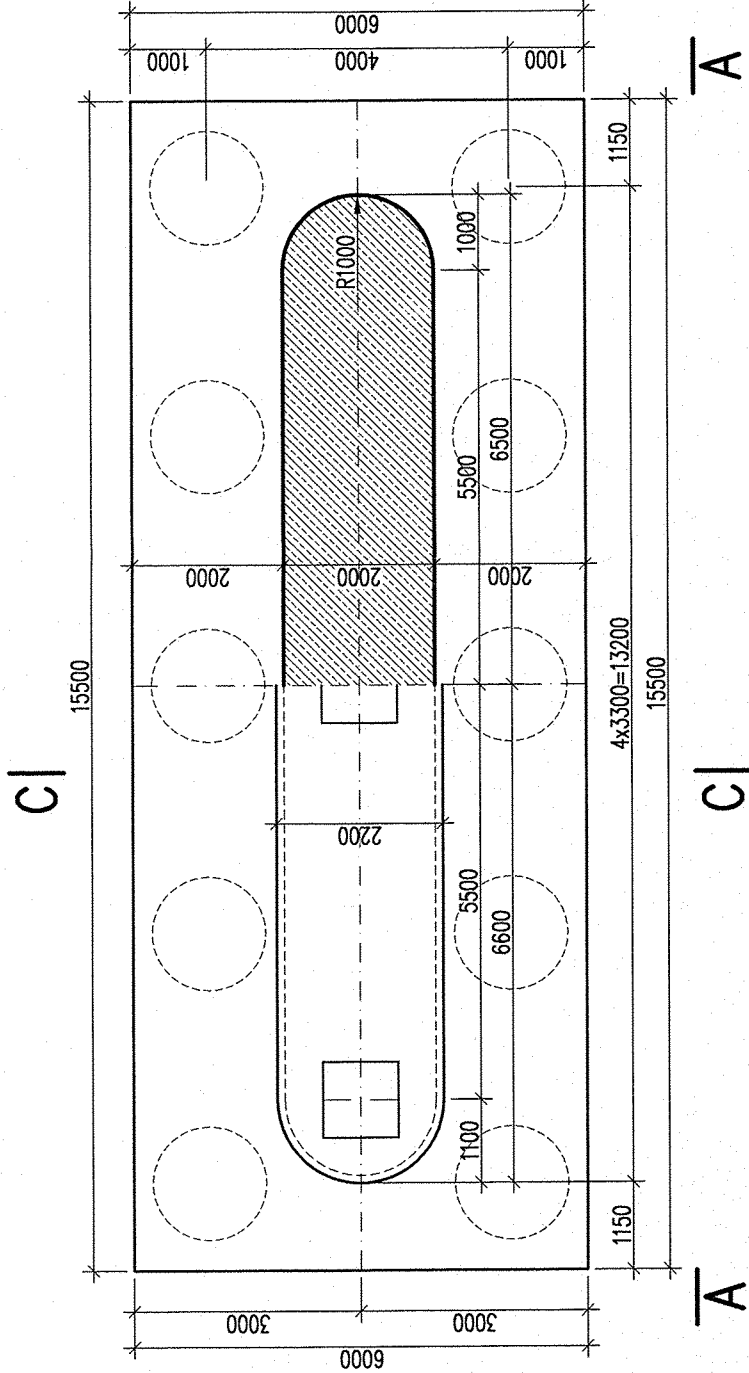
A-A  
1:100



C-C  
1:100



B-B  
1:100



NR PODPORY	A	B	H1 [m]	H2 [m]
2	+0.384	+10.084	8.200	9.700
3	-0.109	+10.591	9.200	10.700
4	+0.398	+11.098	9.200	10.700
5	+0.605	+11.605	9.500	11.000

Zmiana	Opis zmiany	Data
<b>MOSTY KATOWICE</b> 40-555 Katowice ul. Rolna 12 www.mosty.katowice.pl e-mail: biuro@mosty.katowice.pl		
ZAMAWIAJĄCY: URZĄD MIASTA W MALBORKU		
INWESTOR: PLAC SŁOWIAŃSKI 5, 82-200 MALBORK		
ODDZIAŁ W GDAŃSKU, UL. SUBISŁAWA 5, 80-354 GDAŃSK		
ZADANIE: BUDOWA MOSTU PRZEZ RZĘKĘ NOGAT W MALBORKU WRĄZ Z DOJAZDAMI W CIĄGU DRÓG KRAJOWYCH NR 22 I 55		
NR ZADANIA: 402100644_6936		
STADIUM: PROJEKT BUDOWLANY		
BRANŻA: INŻYNIERYJNA		
OBJEKT: MOST PRZEZ RZĘKĘ NOGAT		
TYTUŁ RYSUNKU: PODPORY POŚREDNIE – GEOMETRIA		
RYSUNEK NR: 06		
PROJEKTANT:	MGR INŻ. MACIEJ FIDYK	UPR.BUD. SK/1392/POD/08
SPRAWDZAJĄCY:	MGR INŻ. JACEK GŁODEK	UPR.BUD. UW-425/01
AUTOR OPRACOWANIA:	TECH. KATARZYNA SOK	
SKALA: 1:100		
DATA: KWIECIEŃ 2011		