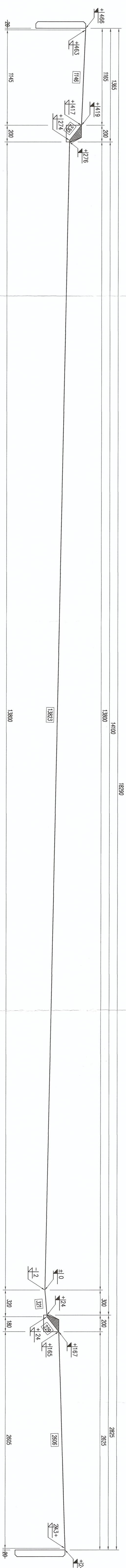
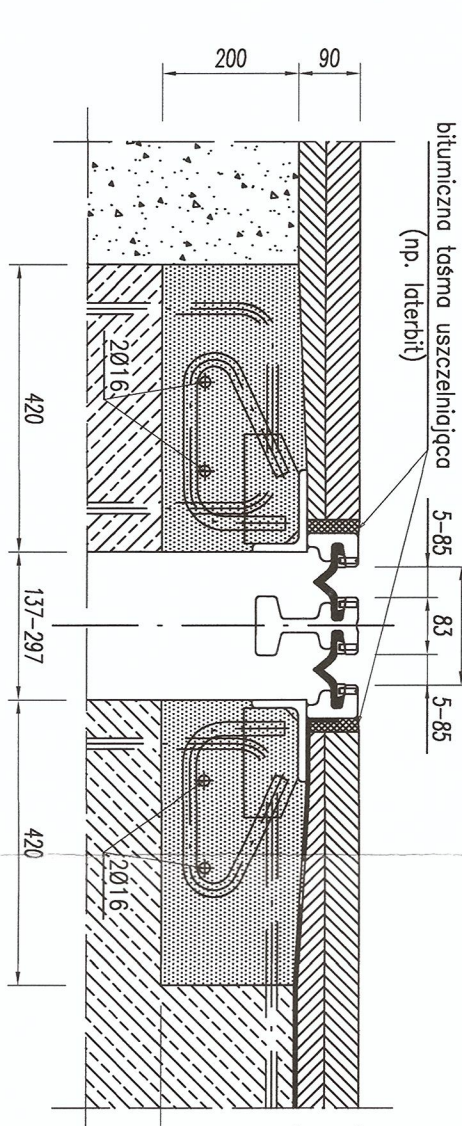


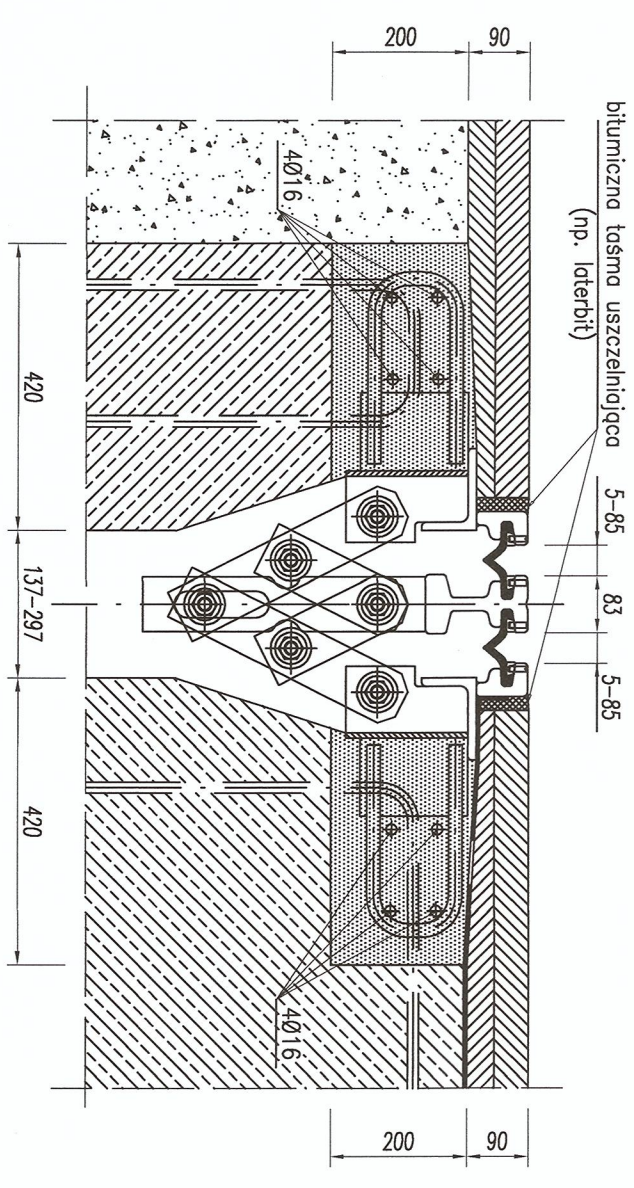
# PRZEKRÓJ POPRZECZNY W OSI DYLATACJI NIWELETA DYLATACJI



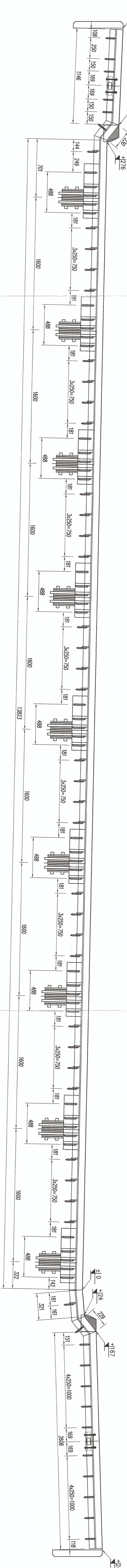
PRZEKRÓJ DYLATAcji NA JEZDNI  
PRZEKRÓJ A-A  
SKALA 1:10



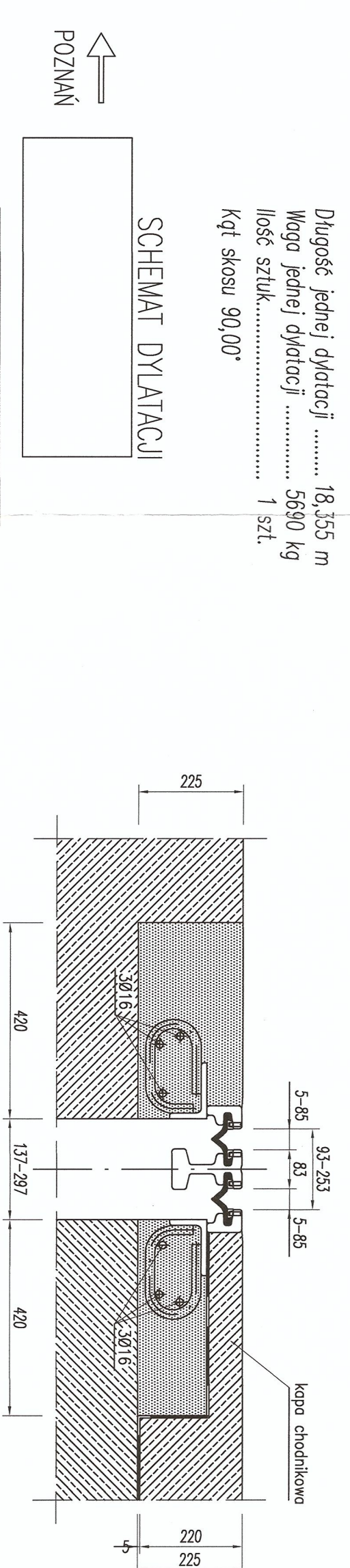
PRZEKRÓJ DYLATACJI NA JEZDNI  
PRZEKRÓJ B-B  
SKALA 1:10



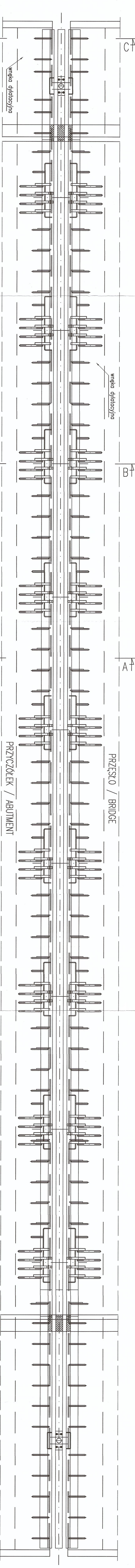
PRZEKRÓJ POPRZECZNY W OSI DYLATACyjnej  
ROZMIESZCZENIE KOTEW  
SKALA 1:20



PRZEKRÓJ DYLATAcji NA CHODNIKU  
PRZEKRÓJ C-C  
SKALA 1:10



WIDOK Z GÓR  
SKALA 1:20




## SCHEMAT DYLATAC

POZNÁ

↓  
WARSZAWA

Zabezpieczenie nie dotyczy miejsc styku beton-stal		Sistema zabezpieczenia antykorozyjnego: <i>Flonite</i> Ochrona wykonana zgodnie z ISO 12484, Część 4 Strzpek czystości: SA 2 1/2
grubość warstwy min. 80µm	1x Flonite R (A)/Z007-03-0123	
1x warstwa łosć EG 1 (A)/Z007-03-0123	1x Flonite R (A)/Z007-03-0123	
Materiał pościelony nie białe opadły min. 80µm		
Materiał stary, grubości warstwy min. 80µm		
1x warstwa łosć EG 3 (A)/Z007-03-0123		
Materiał nonmetaliczny, w wypożyczeniu z młk. [dotyczy]		
Materiał stary, grubości warstwy min. 80µm		

Rew. B	Zmiana typu dyktacji
Rew. A	Wydanie pierwsze
	Freyssinet Polska Sp. z o.o. 02-285 Warszawa, ul. Szyszkowa 20 tel./fax (0-22) 724-43-55(56), 724-48-93(94)
Nazwa ryunku	Dylatacja 3W 160/2S
Obiekt	Władcut nad linią kolejową w km 1+653,44 Droga Ekspesowa S8
Nr. ryunku	Wn/K4
Data	07-kwi-2009
Projektant	mgr inż. Marcin Wróbel
Sprowadzający	mgr inż. Jakub Obowski