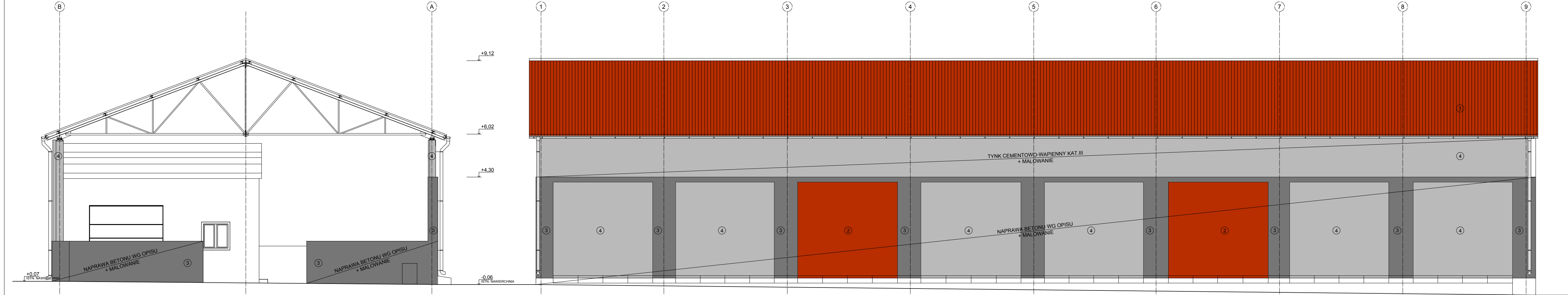


ELEWACJA PÓŁNOCNO-ZACHODNIA

ELEWACJA POŁUDNIOWO-ZACHODNIA

KOLORYSTYKA ELEWACJI:  
1 - BLACHA DACHOWA ORAZ OBRÓBK  
BLACHARSKIE DACHU W KOLORZE  
MIEDZIANO-BRĄZOWYM RAL 8004  
2 - KOLOR MIEDZIANO-BRĄZOWY RAL 8004  
3 - KOLOR SZARY BAZALTOWY RAL 7012  
4 - KOLOR SZARY RAL 7042

UWAGA:  
1. KOLORYSTYKĘ ELEWACJI OPRACOWANO NA  
PODSTAWIE WZORNIKA KOLORÓW RAL.  
2. PRZEDSTAWIONE PRÓBK KOLORYSTYCZNE  
MOGĄ ODBIEGAĆ OD BARW RZECZYWISTYCH.  
PRZY ZAMAWIANIU PRODUKTÓW I FARB NALEŻY  
POSŁUGIWAĆ SIĘ WYŁĄCZNIE NUMERAMI  
KATALOGOWYMI.  
3. NA RYSUNKU POKAZANO KOLORY ŚCIAN  
ZEWNĘTRZNYCH. WIDOCZNE PŁASZCZYZNY  
ŚCIAN WEWNĘTRZNYCH MAŁOWAĆ W KOLORZE



ELEWACJA POŁUDNIOWO-WSCHODNIA

ELEWACJA PÓŁNOCNO-WSCHODNIA

<div>JEDNOSTKA PROJEKTOWA</div> <div><b>BIURO ARCHYTEKTONICZNE MACIEJ PRASKI</b></div> <div>65-160 ZIELONA GÓRA, UL. BANANOWA 1c/2 tel. +48 608 233 456, e-mail: biuro.praski@op.pl</div>		<div>ZASTRZEŻA SIĘ WSZELKIE PRAWA WYNIKAJĄCE Z USTAWY O PRAWIE AUTORSKIM I PRAWACH POŚREDNICZYCH ROZPORZĄDZANIE I KORZYSTANIE Z OPRACOWANIA BEZ ZGODY POSIADAJĄCYCH PRAW AUTORSKICH JEST ZABRONIONE. (Dz.U. nr 24/1994 z PÓŹNIEJSZYMI ZMIANAMI)</div>	
<div>NAZWA INWESTYCJI</div> <div><b>REMONT WIATY MAGAZYNOWEJ</b> RACULA, UL. WIERZBOWA 6, DZIAŁKA NR 324/6 OBRĘB RACULA</div>			
<div>INWESTOR</div> <div><b>GENERALNA DYREKCJA DRÓG KRAJOWYCH I AUTOSTRAD ODDZIAŁ W ZIELONEJ GÓRZE</b> UL. BOHATERÓW WESTERPLATTE 31, 65-950 ZIELONA GÓRA</div>			
<div>PROJEKTANT</div> <div><b>mgr. inż. arch. MACIEJ PRASKI</b> UPRAWNIENIA NR 2/2001/Gw, SPECJALNOŚĆ ARCHYTEKTONICZNA</div>			
<div>SPRAWDZAJĄCY</div> <div>-</div>			
<div>NAZWA RYSUNKU</div> <div><b>ELEWACJE</b></div>			
<div>ETAP</div> <div><b>P.WYKONAWCZY</b></div>		<div>BRANŻA</div> <div><b>ARCHITEKTURA</b></div>	
<div>DATA</div> <div><b>10/2012</b></div>		<div>SKALA</div> <div><b>1:100</b></div>	
		<div>NUMER RYSUNKU</div> <div><b>A/5</b></div>	