

ZESTAWIENIE CZĘŚCIOWE WYPOSAŻENIA W BUDYNKU  
BIURKA I STÓŁY

LP	SYMBOL	OPIS	ILICOŚĆ SZTUK
1	"A1/1"	BIURKO GABINETOWE Z KONTENEREM, WŁ. RYS. AM5	1
2	"A1/2"	BIURKO GABINETOWE Z KONTENEREM, WŁ. RYS. AM6	1
3	"A2/P"	BIURKO GABINETOWE Z KONTENEREM, WŁ. RYS. AM7	1
4	"A2/L"	BIURKO GABINETOWE Z KONTENEREM, WŁ. RYS. AM8	2
5	"B/P"	BIURKO PRACOWNICZE Z KONTENEREM, WŁ. RYS. AM9	9
6	"B/L"	BIURKO PRACOWNICZE Z KONTENEREM, WŁ. RYS. AM8	9
7	"C"	STÓŁ 160x80CM BLAT SZKŁANY, WŁ. RYS. AM9	2
8	"D"	STÓŁ 80x80CM BLAT SZKŁANY, WŁ. RYS. AM10	3
9	"E"	STÓŁ PRACOWNICZY, WŁ. RYS. AM11	3
10	"F"	STÓŁ KONTENEROWY – MODUŁ, WŁ. RYS. AM12	4
11	"G"	STÓŁ PRACOWNICZY, WŁ. RYS. AM13	4

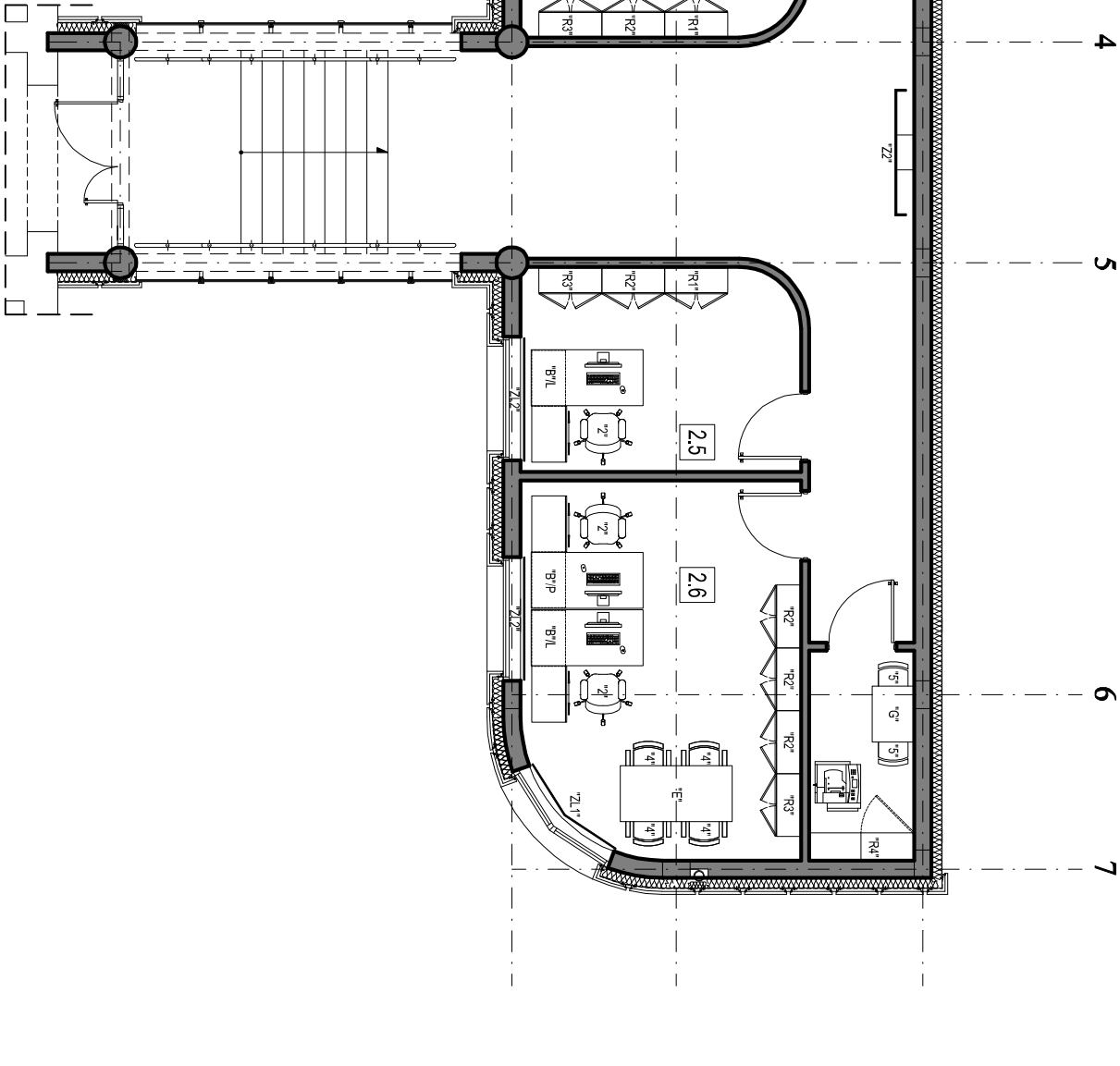
LP	SYMBOL	OPIS	ILICOŚĆ SZTUK
1	"M1"	ZABUDOWA GABINETOWA, WŁ. RYS. AM14	1
2	"M2"	ZABUDOWA GABINETOWA, WŁ. RYS. AM15	1
3	"M3"	ZABUDOWA GABINETOWA, WŁ. RYS. AM16	1
4	"M4"	ZABUDOWA RECEPCJI, WŁ. RYS. AM17	1
5	"M5"	ZABUDOWA GABINETOWA, WŁ. RYS. AM18	1
6	"M6"	ZABUDOWA GABINETOWA, WŁ. RYS. AM19	1
7	"Z1"	ZABUDOWA ŁOŻY RECEPCJI, WŁ. RYS. AM20	1
8	"Z2"	ZABUDOWA SZAFKI HYDRAUNTOWEJ, WŁ. RYS. AM25	3

LP	SYMBOL	OPIS	ILICOŚĆ SZTUK
1	"R1"	REGAŁ PRACOWNICZY, KORPUS-KOLOR BIAŁY, FRONT-KOLOR DĄB, OKŁ. 90x45x209CM, TYTUŁ: BELLA VALENTINA OFFICE "DVO" SERIA GMP ZZ4017, WŁ. RYS. AM21	8
2	"R2"	REGAŁ PRACOWNICZY, KORPUS-KOLOR BIAŁY, FRONT-SZKŁO DYMIONE SZARE, 90x45x209CM, TYTUŁ: BELLA VALENTINA OFFICE "DVO" SERIA GMP ZZ4017 WŁ. RYS. AM22	17
3	"R3"	REGAŁ PRACOWNICZY, KORPUS-KOLOR BIAŁY, FRONT-KOLOR DĄB, OKŁ. 90x45x209CM, TYTUŁ: BELLA VALENTINA OFFICE "DVO" SERIA GMP ZZ4016, WŁ. RYS. AM23	11
4	"R4"	REGAŁ PRACOWNICZY, WŁ. RYS. AM24	4

LP	SYMBOL	OPIS	ILICOŚĆ SZTUK
1	"1/1"	KRZESŁO GABINETOWE NA KÓŁKACH, TYTUŁ: BEJOIT IN ACCESS AC102, SKÓRA BIAŁA	1
2	"1/2"	KRZESŁO GABINETOWE NA KÓŁKACH, TYTUŁ: BEJOIT IN ACCESS AC102, SKÓRA ANTRACYT	3
3	"1/3"	KRZESŁO GABINETOWE NA KÓŁKACH, TYTUŁ: BEJOIT IN ACCESS AC102, SKÓRA CZARNA	1
4	"2"	KRZESŁO BIUROWE NA KÓŁKACH, TYTUŁ: "BEJOIT" PARTNER PT103, Z WYSOKIM OPARCEM	19
5	"3/1"	KRZESŁO NA KÓŁKACH, TYTUŁ: "BEJOIT" IN ACCESS AC220, SKÓRA BIAŁA	20
6	"3/2"	KRZESŁO NA KÓŁKACH, TYTUŁ: "BEJOIT" IN ACCESS AC220, SKÓRA CZARNA	12
7	"4"	KRZESŁO BIUROWE Z NISKIM OPARCEM, TYTUŁ: "BEJOIT" PARTNER PT230N	12
8	"5"	KRZESŁO NA KÓŁKACH, SKÓRA CZARNA	8
9	"6"	FOTEL TYTUŁ: "FOU" CUBE, SKÓRA EKO BIAŁA	2

LP	SYMBOL	OPIS	ILICOŚĆ SZTUK
1	"L1"	LAMPA WOLNOSTOJĄCA GABINETOWA TYTUŁ: LAGREU BROOKLYN, KOLOR: CZARNY	5
2	"L2"	LAMPA BIUROWA GABINETOWA TYTUŁ: LIRA MTS	5
3	"L3"	LAMPA BIUROWA BIUROWA PRACOWNICZA TYTUŁ: LIRA TOLMEO HALOGEN	20

LP	SYMBOL	OPIS	ILICOŚĆ OKRĘG
1	"ZL1"	ZALUŻE ALUMINIOWE PERFOROWANE Z SZEROKĄ LAMELĄ MIN. 50MM, LAKER-POLYKSK	8
2	"ZL2"	ZALUŻE ALUMINIOWE Z WĄSKĄ LAMELĄ MAX. 25MM, LAKIEROWANE-POLYKSK	16



NAZWA I ADRES INWESTYCJI

15-703 BIAŁYSTOK ul. Zwycięstwa 2, dz. nr ewid. gr. 515

BUDYNEK BIUROWY GDDKiA

INWESTOR

Generalny Dyrektor Dróg Krajowych i Autostrad w Warszawie, ul. Żelazna 59

PW

TYTUŁ RYSUNKU

PROJEKT WNEŹRZ - RZUT II PIĘTRA

AM2

IMIĘ I NAZWISKO PROJEKTANTA WNEŹRZ

DANIEL CHADUKIEWICZ

RYSUNEK NR

POPIIS

SKALA

DATA

mgr inż. arch.

BOGUSŁAWA CHADUKIEWICZ

ARCHITEKTONICZNA

31.07.2011

OFIS

Daniel Chadukiewicz

15-337 Białystok

ul. K. Piuskiego 11/17/72

tel.: +48 503 15 16 75

biuro@grafichadukiewicz.com.pl

W SZERŁKIE PRAWA ZASTRZEŻONE