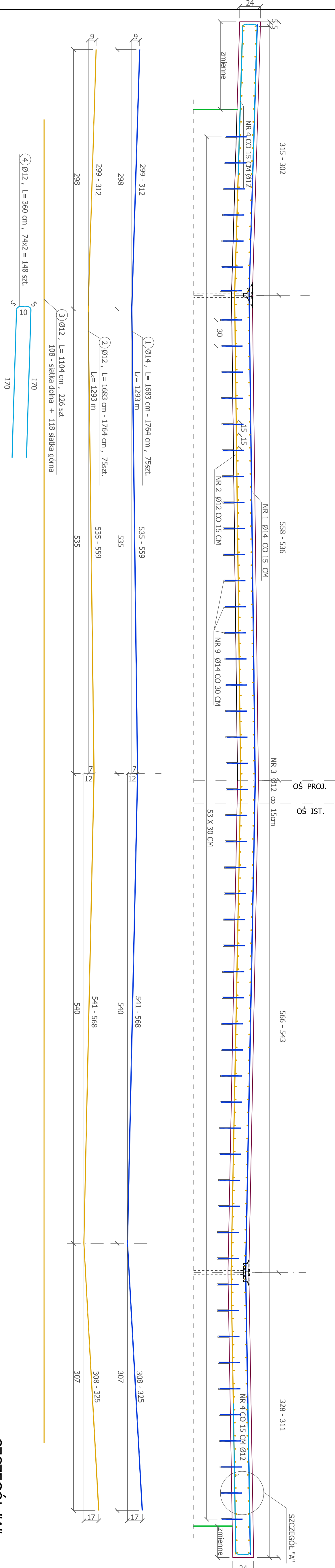
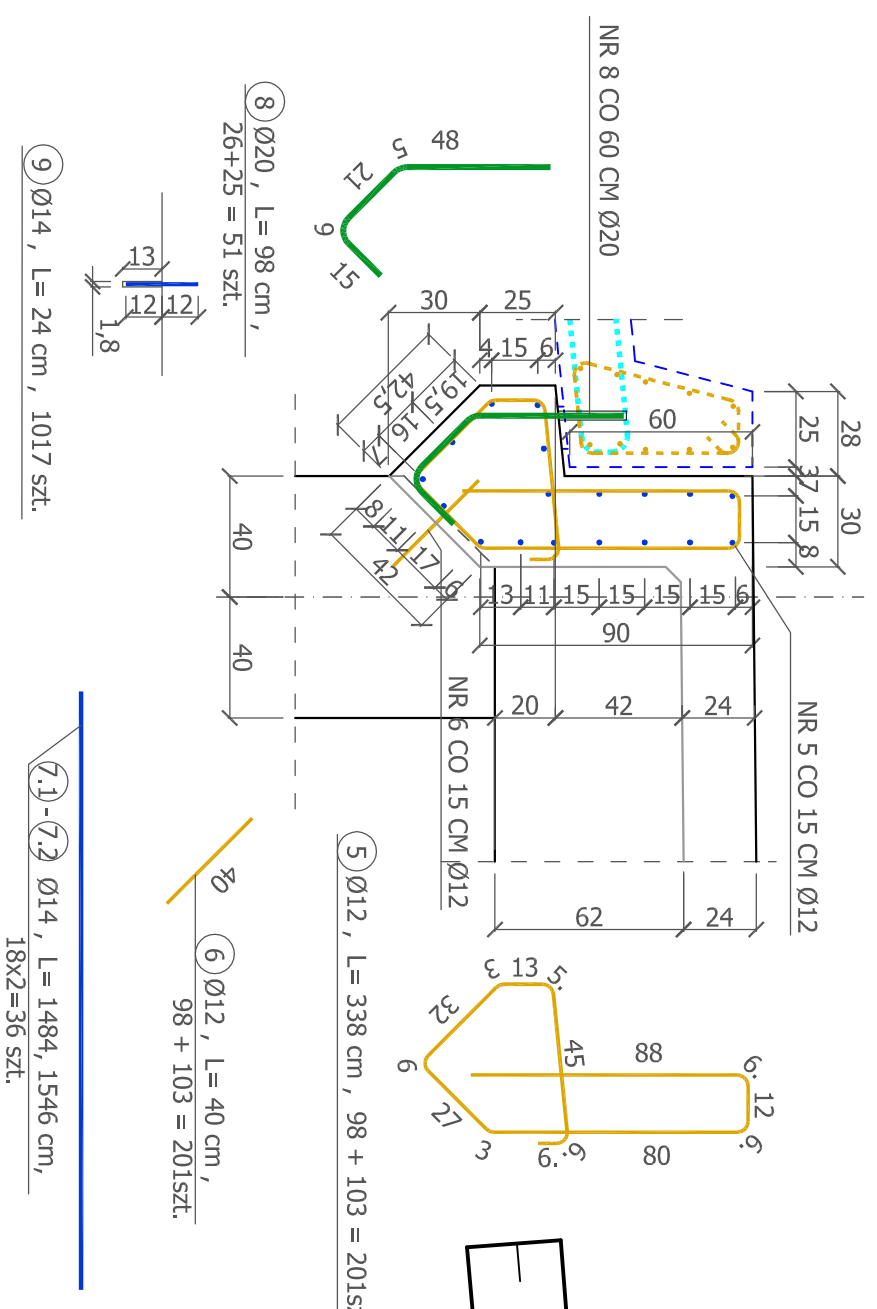


RYSUNEK REMONTU KONSTRUKCJI NOŚNEJ PRZĘŚLĄ MOSTU

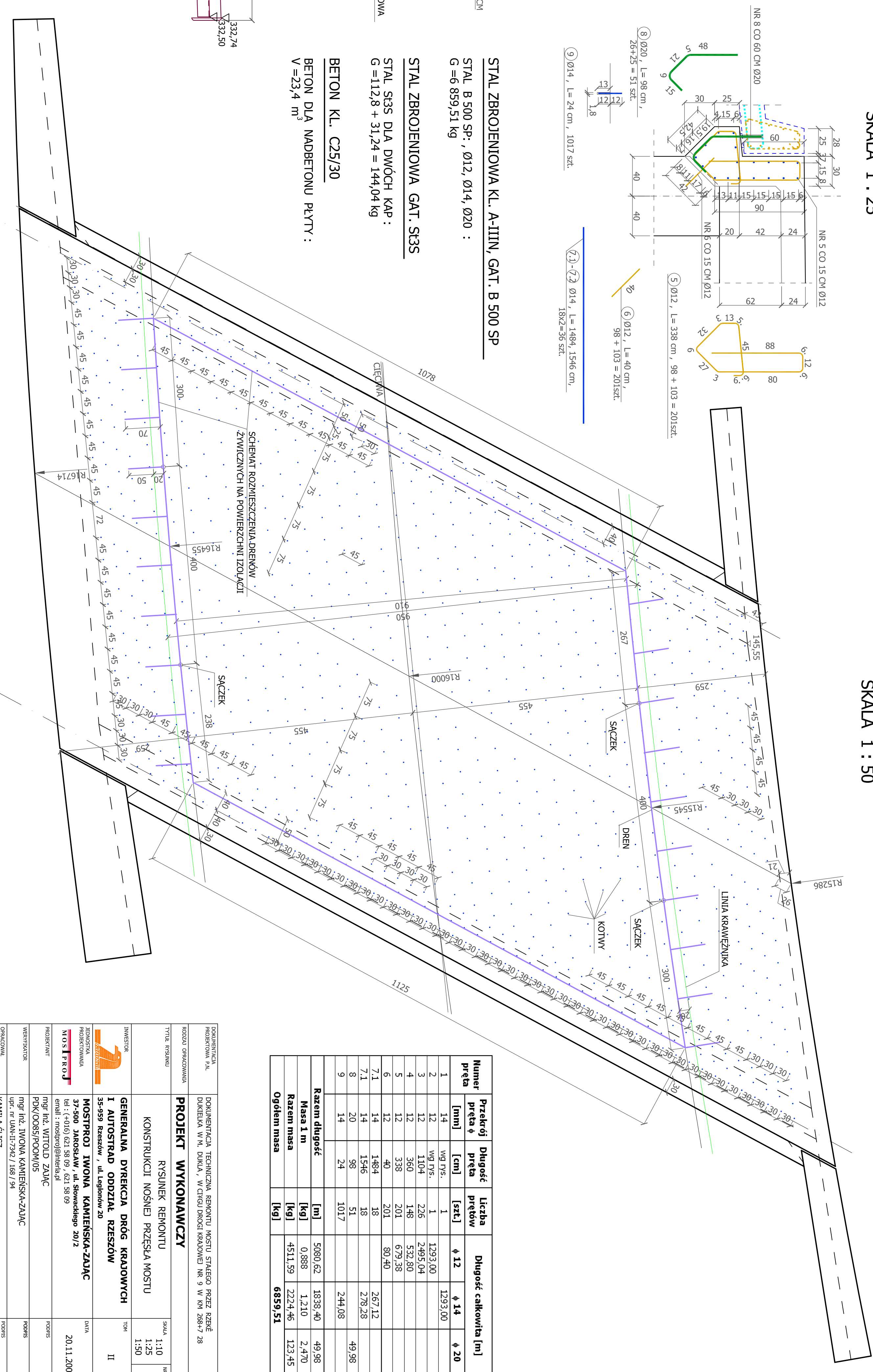
PRZEKRÓJ POPRZECZNY SKALA 1 : 25



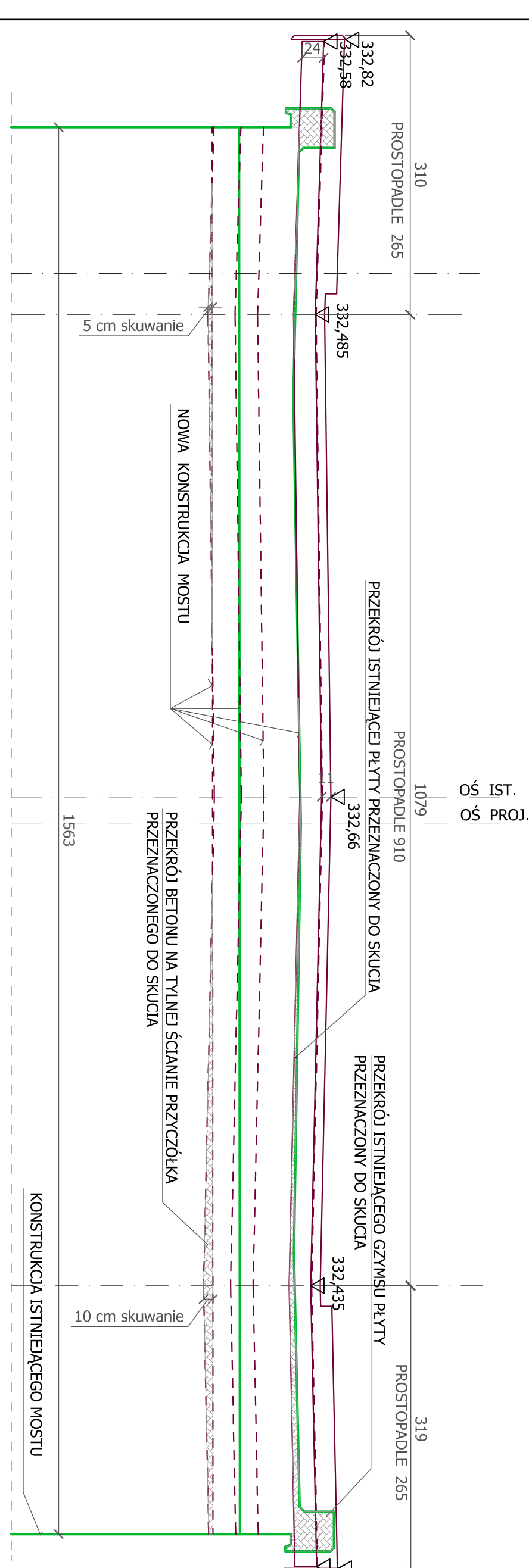
PRZEKRÓJ A - A
SKALA 1 : 25



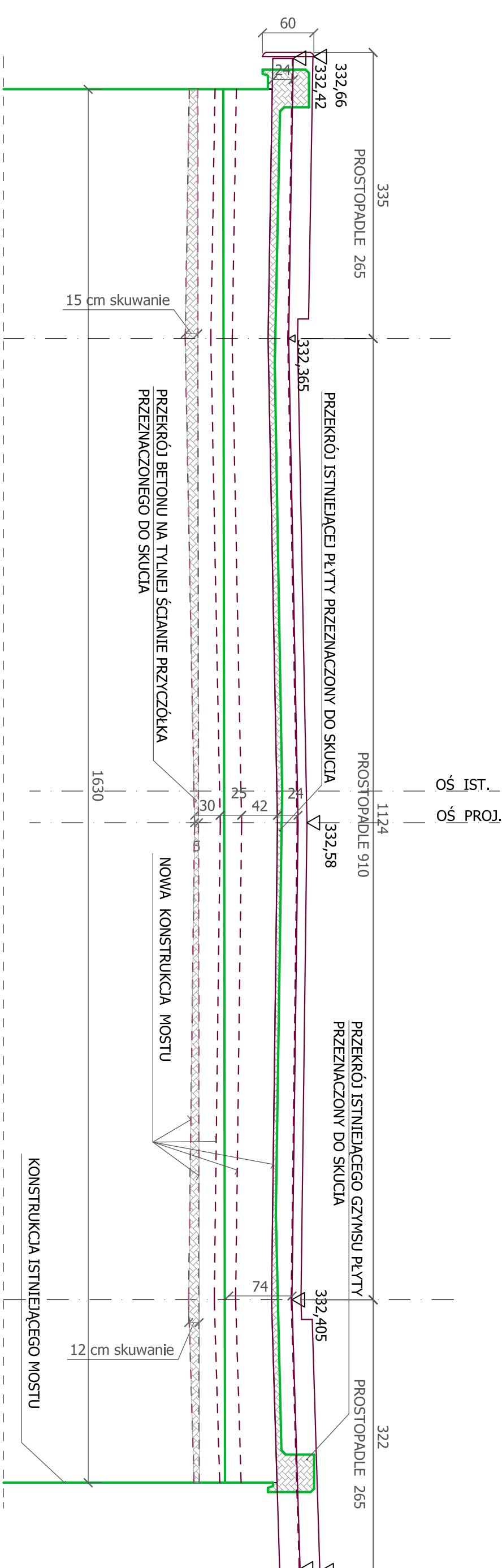
SCHEMAT ROZMIESZCZENIA KOTŁÓW
SKALA 1 : 50



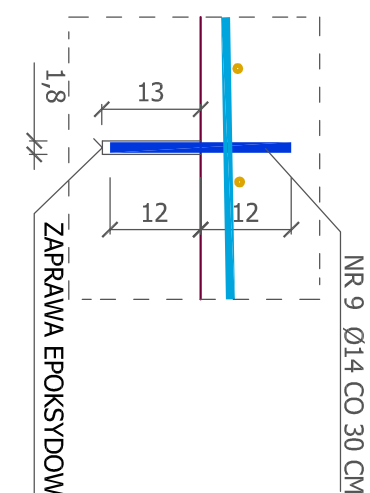
PRZEKROJ POPRZECZNY W LICU PRZEDNIEJ ŚCIANY PRZYCZÓŁKI
OD STRONY BARWINKA
SKALA 1 : 50



PRZEKRÓJ POPRZECZNY W LICU PRZEDNIEJ ŚCIANY
PRZYCZÓŁKA OD STRONY RZESZOWA
SKALA 1 : 50



SZCZEGÓŁ "A"
SKALA 1 : 10



STAL ZBROJENIOWA KL. A-IIIN, GAT. B 500 SF

STAL B 500 SP: , Ø12, Ø14, Ø20

$G = 6\,859,51\text{ k}$

STAL ZBROJENIOWA GAT. St3S

STAL S35 DLA DWÓCH KAP

$$G = 112,8 + 31,24 = 144,04 \text{ kg}$$

BETON KL. C25/30

BETON DLA NADBETONU PŁYTY

 $V = 23,4 \text{ r}$

Numer pręta	Przekrój pręta ϕ	Długość pręta	Ciężar prętów	Długość całkowita [m]		
				ϕ 12	ϕ 14	ϕ 20
1	14	1	1	1293,00		
2	12	wg rys.	1	1293,00		
3	12	1104	2,26	2495,04		
4	12	360	1,48	532,80		
5	12	338	201	679,38		
6	12	40	201	80,40		
7.1	14	1464	18	267,12		
7.1	14	1464	18	278,28		
8	20	98	51		49,98	
9	14	24		244,08		
Razem długość				5080,62		
Razem 1 m				1838,40	49,98	
Masa 1 m				0,888	2,470	
Ciężar masa				4511,59	123,45	
Ciężół masa				[kg]		
				[kg]		
				6859,56		

KONSTRUKCJA TECHNICZNA PROJEKTU STAFERO PRZECZ. DUKLA W. DUKLA, W ODCIEG DROGI KANALOWEJ NR. 9 W KM 268+7,28		KOD OPRACOWANIA		IN	
INWESTOR		TYTUŁ PROJEKTU		SKALA	
		KONSTRUKCJA NOŚNIEJ PRZESŁA MOSTU		1:10 1:25 1:50	
ADRES		RYSUNEK REMONTU		M	
35-959 Rzeszów, ul. Legionów 28		GENERAŁNA DYREKCJA DRÓG KRAJOWYCH		II	
1 AUTOSTRADA ODDZIAŁ RZESZÓW		MOST PROSTOKĄTNY		DATA	
MOST PROSTOKĄTNY IWNONA KANIEWSKA-ZŁĄCZ		PKO/C0085/PK00/005		20.11.2008	
mgr inż. WITOLD ZAJAC		mgr inż. IWONA KANIEWSKA-ZŁĄCZ		PODSZCZEGÓLNE	
tel.: (+48) 62 38 09 00, 62 38 09		mgr inż. IWONA KANIEWSKA-ZŁĄCZ		PODSZCZEGÓLNE	
e-mail: mosnap@interia.pl		mgr inż. IWONA KANIEWSKA-ZŁĄCZ		PODSZCZEGÓLNE	
PROJEKTANT		KONTROLA		PODSZCZEGÓLNE	
WYKONAWCA		WYKONAWCA		PODSZCZEGÓLNE	
OCDZIALNA		OCDZIALNA		PODSZCZEGÓLNE	
KANALA SŁUŻB		KANALA SŁUŻB		PODSZCZEGÓLNE	