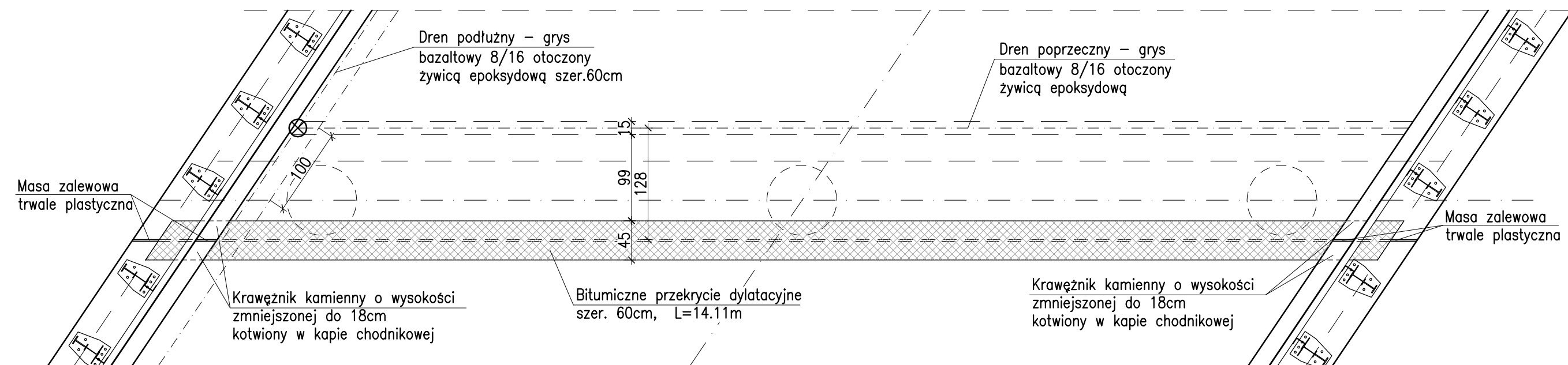


SZCZEGÓŁ DYLATACJI

BITUMICZNE PRZEKRYCIE DYLATACYJNE

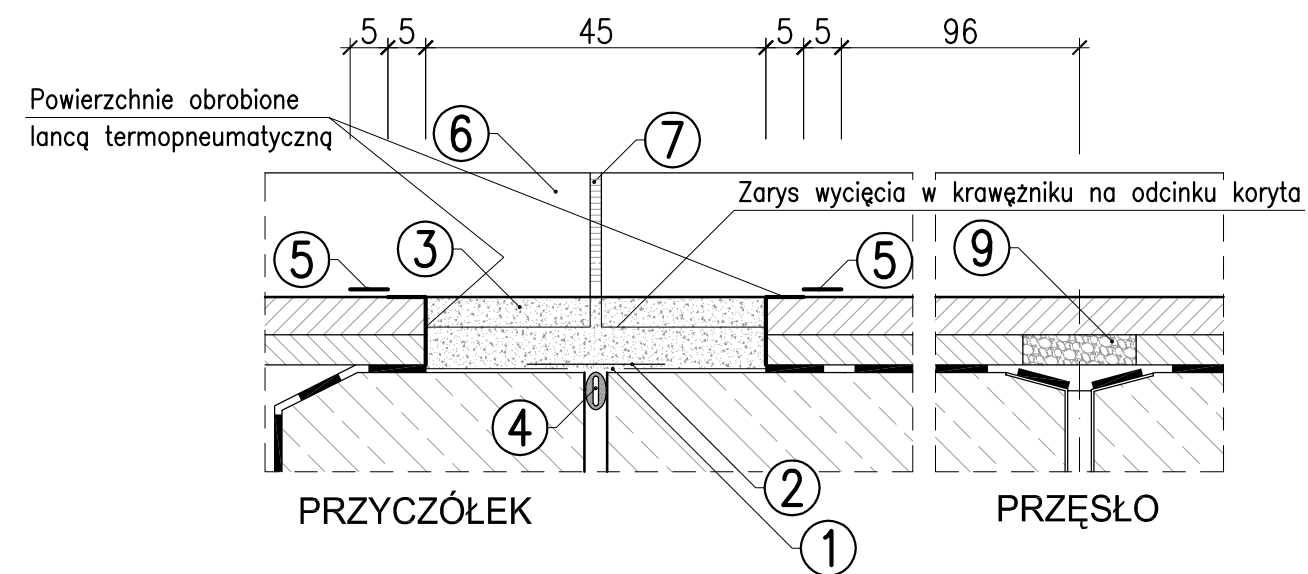
WIDOK Z GÓRY

SKALA 1:5



PRZEKRÓJ POPRZECZNY - JEZDNI

SKALA 1:1



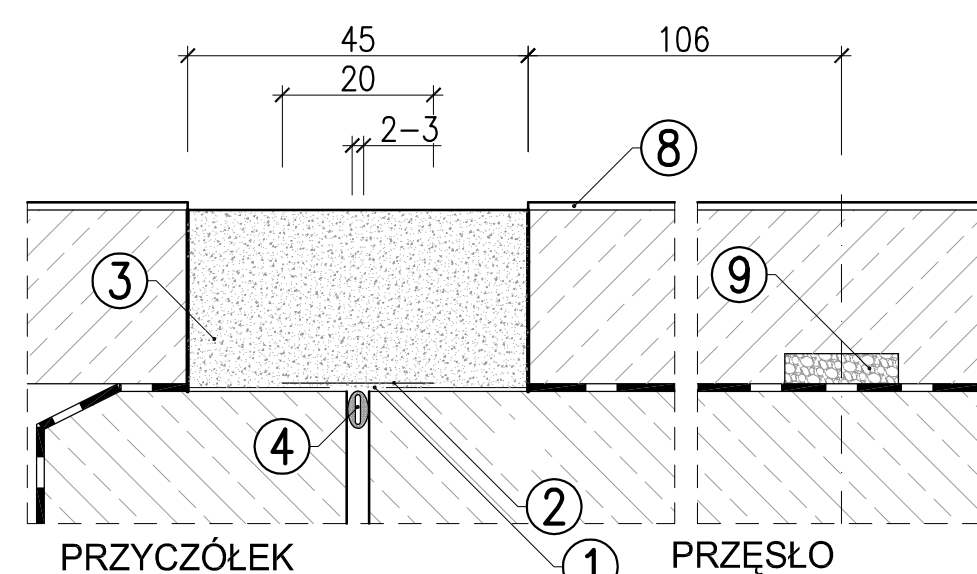
- | | |
|--|--|
| ① – Preparat gruntujący | ⑥ – Krawężnik kamienny o odpowiednio zmniejszonej wysokości zakotwiony w płycie chodnika zgodnie z detalem KRAW 01.01 (dwie kotwy) |
| ② – Stabilizator, blacha stalowa szer. 200mm | ⑦ – Masa zalewowa trwale plastyczna |
| ③ – Kruszywo+lepiszczko firmowe układane warstwami | ⑧ – Nawierzchnia epoksydowo-poliuretanowa |
| ④ – Gąbczasta wkładka neoprenowa | ⑨ – Dren poprzeczny, gryś bazaltowy otoczony kompozycją epoksydową 8/16 gr. 4cm i szerokości 15cm |
| ⑤ – Taśma samoprzylepna usuwana po wykonaniu i wygładzeniu wierzchniej warstwy lepiszcza | |

UWAGI:

1. Długość oparcia stabilizatora po obu stronach szczeliny minimum 5cm

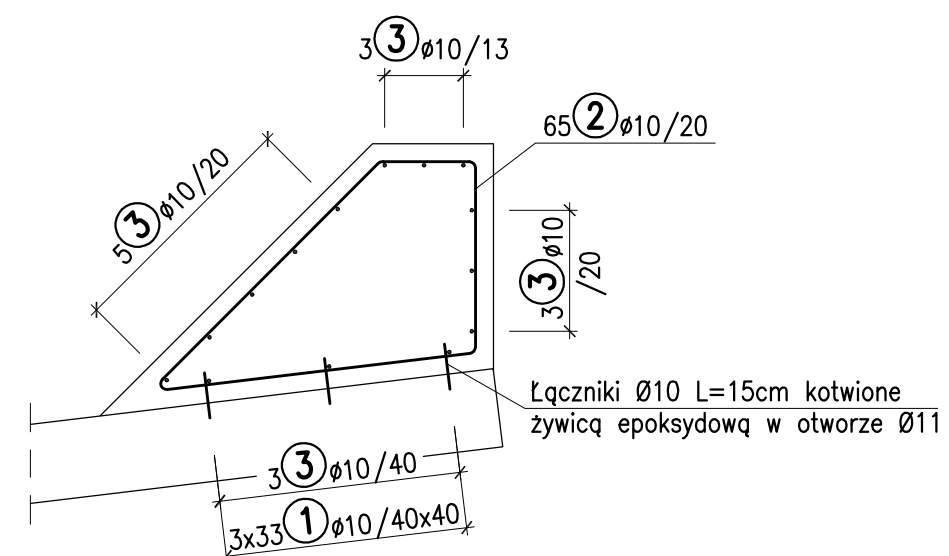
PRZEKRÓJ POPRZECZNY - CHODNIK

SKALA 1:10



ZBROJENIE - PRZEKRÓJ POPRZECZNY

SKALA 1:25



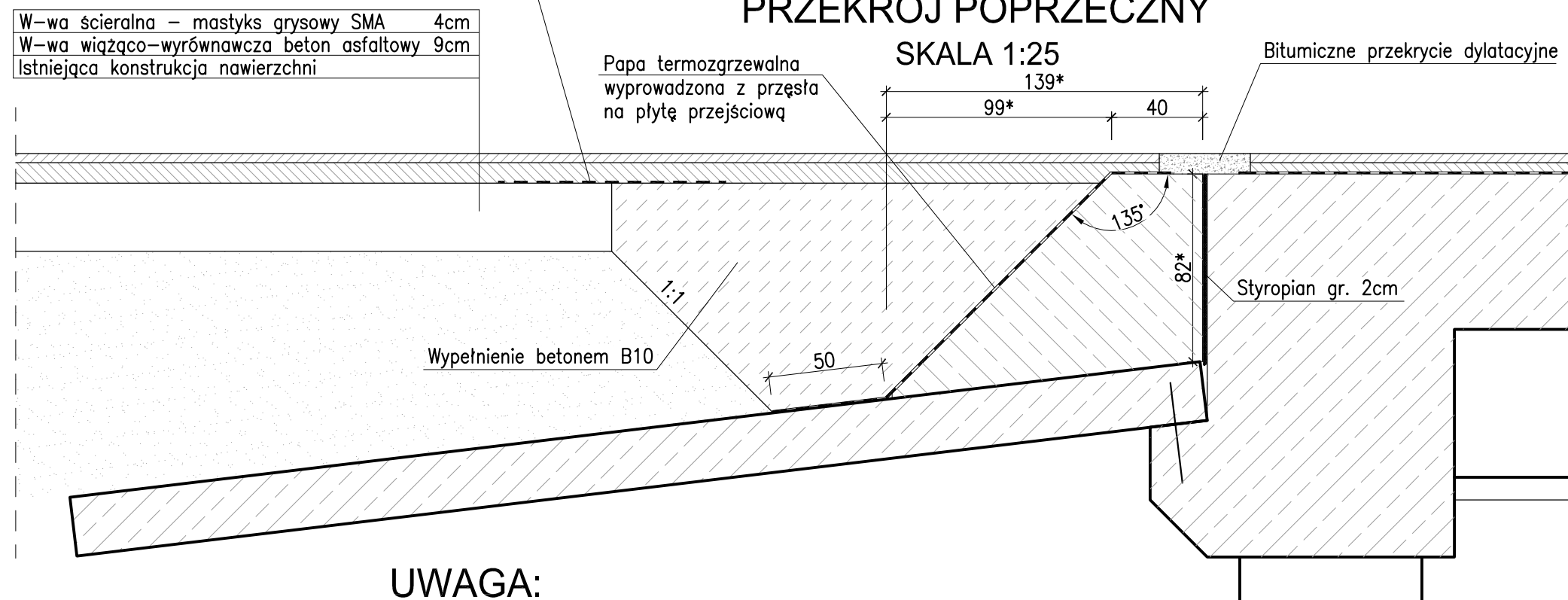
* Wymiary pręta zweryfikować po odkopaniu istniejącej płyty przejściowej

BLOK BETONOWY POD PRZEKRYCIE DYLATACYJNE

Siatka zbrojeniowa z włókien szklanych
zespólona z geowłókniną wykonaną z polipropylenu
o wytrzymałości na rozciąganie $>100\text{ kN/m}$
i maksymalnym wydłużeniu przy zerwaniu 3%

PRZEKRÓJ POPRZECZNY

SKALA 1:2

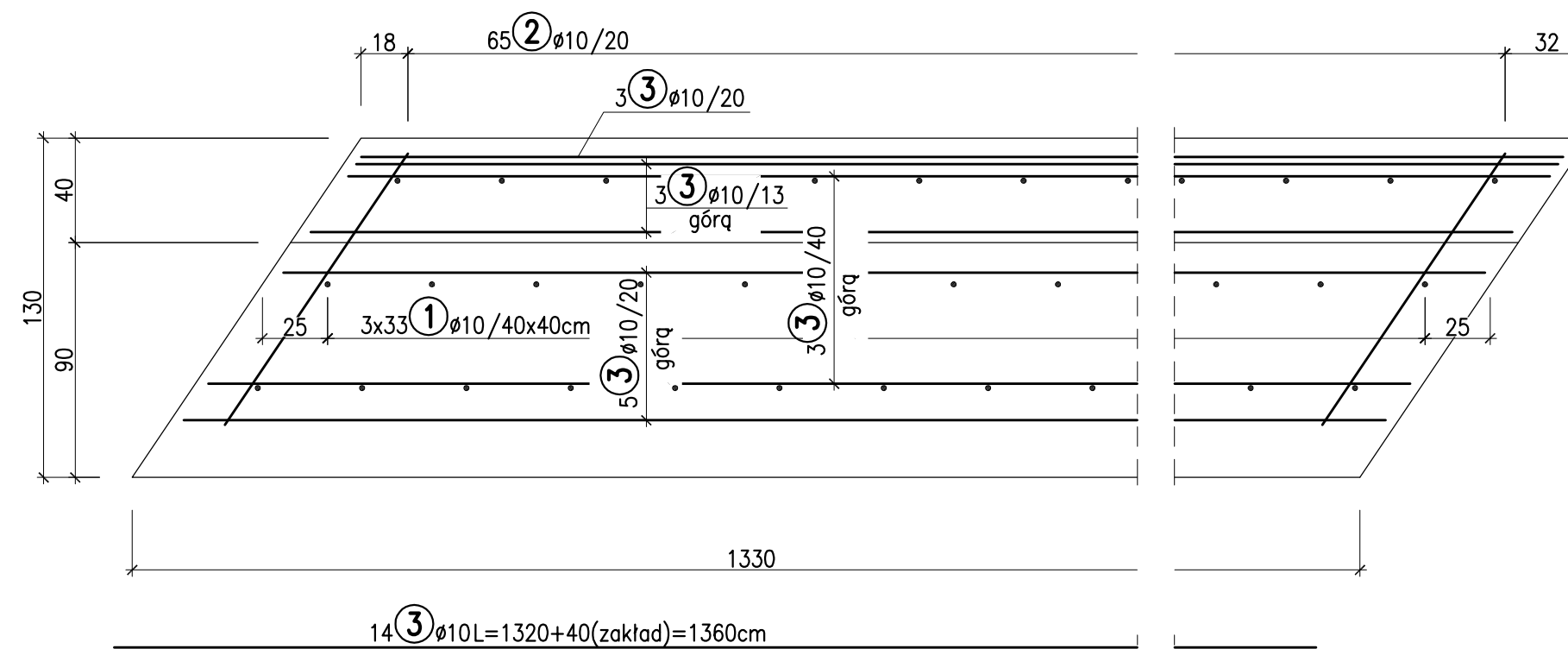


UWAGA

* Wymiary bloku pod dylatację zweryfikować po odkopaniu istniejącej płyty przejściowej

ZBROJENIE - WIDOK Z GÓRY

SKALA 1:25



ZESTAWIENIE STALI

Nr	Ø	Długość	Ilość	Dł. całkowita
	[mm]	[cm]	[szt.]	Ø10
1	10	15	99	14.85
2	10	370	65	240.50
3	10	1360	14	190.40
Długość razem				445.75
Masa 1 mb [kg/m]				0.16
Ogółem stall [kg]				275


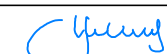
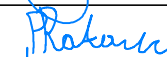
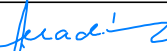
$$V_B = 9 \text{ m}^3$$

$$F_D = 17 \text{ m}^2$$

WYKONAĆ 2 RAZY

BETON B30 (F150. W8. N5

STAL RB500W (AIIN)

Wykonawca:		DROMOST SP. Z O.O.		Data: 08.2008
		UL. TRÓJPOLNE 36, 61-693 POZNAN TEL.: +81 827-7670, FAX.: +81 827-671 REGON:30536655 NIP:781-00-42-784 KRS000173506		
Investor:	Generalna Dyrekcja Dróg Krajowych i Autostrad Oddział w Poznaniu ul. Ślemieńskiego 5A, 60-763 Poznań			Nr zlecenia: O/PO-R-2/2008
PRZEBUDOWA WIADUKTU DROGOWEGO NAD LINIĄ PKP NA OBWODNICY NOWYCH SKALMIERZYC W CIĄGU DROGI KRAJOWEJ 5S				
BRANŻA MOSTOWA				
Stanowisko:	Imię i nazwisko:	Nr uprawnień:	Specjalność:	Podpis
Projektant:	mgr inż. Z. Stachowski	119/79/Pw	Projektowanie w szczególności konstrukcyjno-budowlanej w zakresie mostów.	
Asystent Projektanta:	mgr inż. P. Rakowicz	-	-	
Sprawdzający:	dr hab. inż. A. Madaj	7131/133/P/2001	Projektowanie w szczególności konstrukcyjno-budowlanej w zakresie mostów.	
SZCZEGÓŁ DYLATACJI				Skala: 1:50/1:25 Nr rys.: 15