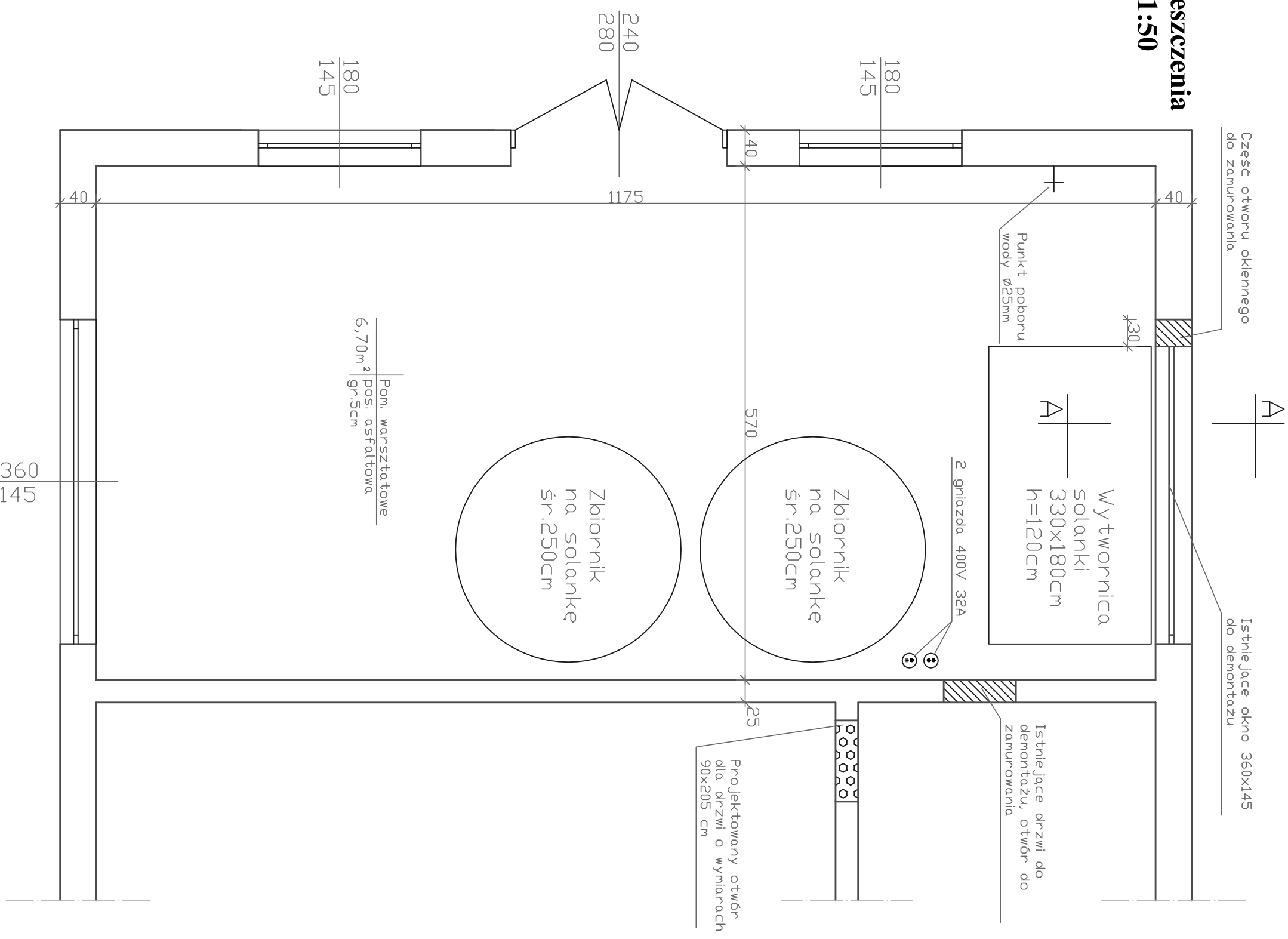
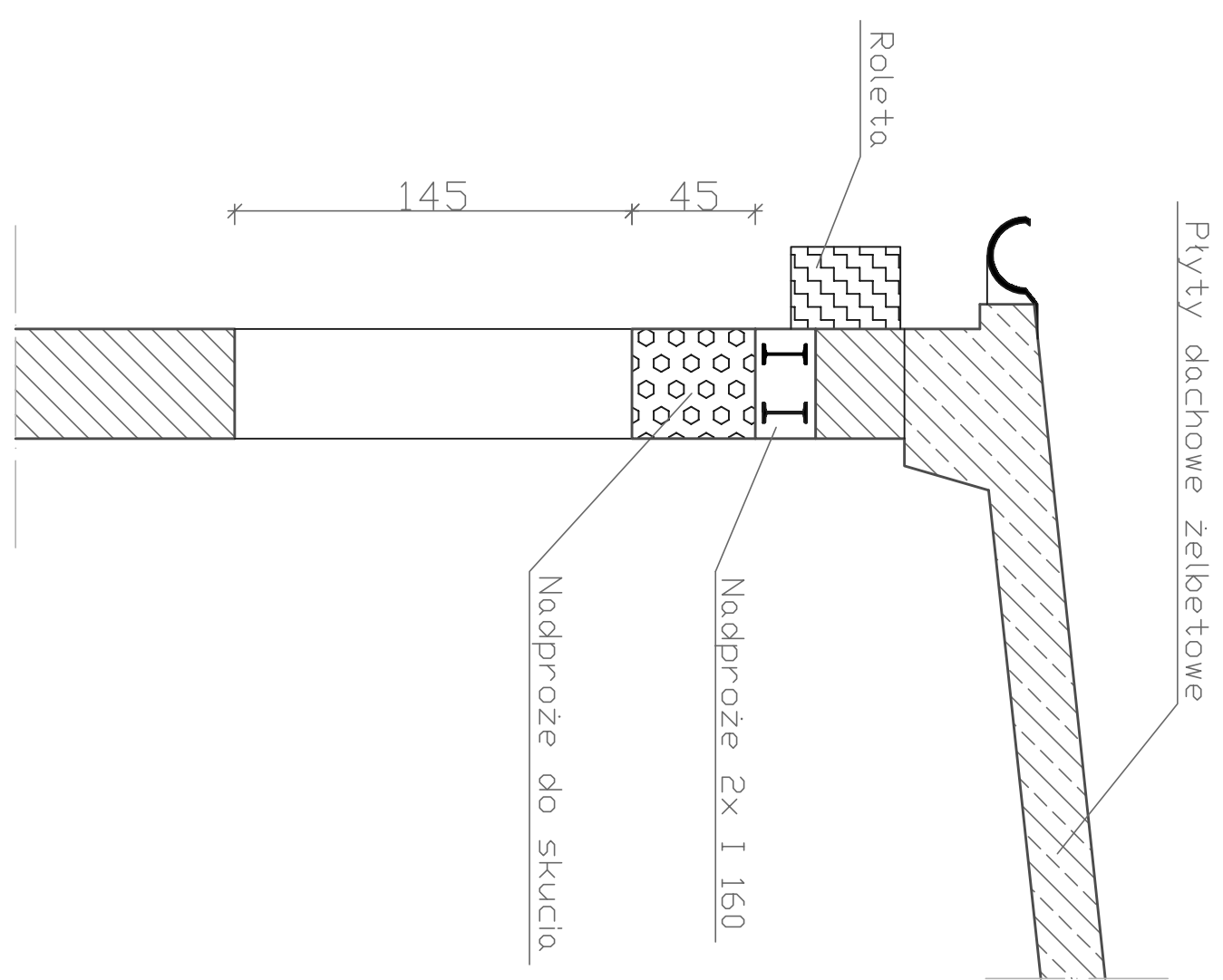


Rzut pomieszczenia skala 1:50



Przekrój A-A skala 1:25



PROJEKT WYKONAWCZY

NAZWA OBIEKTU : Remont pomieszczeń warsztatowo - garażowym oraz portierni na potrzeby funkcjonowania wytwornicy solanki wraz z dwoma zbiornikami na solankę.			
ADRES : Młyniec II; gm. Lubiec, działka 96/43			
RODZAJ DOKUMENTACJI : projekt budowlano-wykonawczy			
INWESTOR : Generalna Dyrekcja Dróg Krajowych i Autostrad. Oddział w Bydgoszczy.			
OBIEKT : Pomieszczenie warsztatowe w budynku warsztatowo - garażowym.			
Funkcja	Imię i nazwisko	Nr. uprawnień	Podpis
Projektant	inż. Accordi-Krawiec Alina	GP.1. 7342/143/TO/91-92	