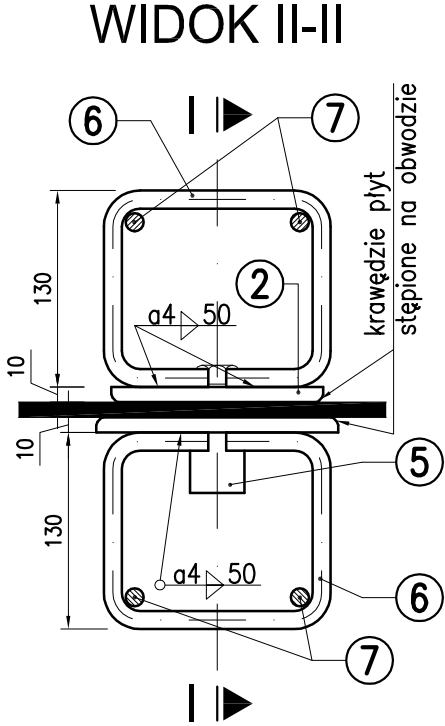
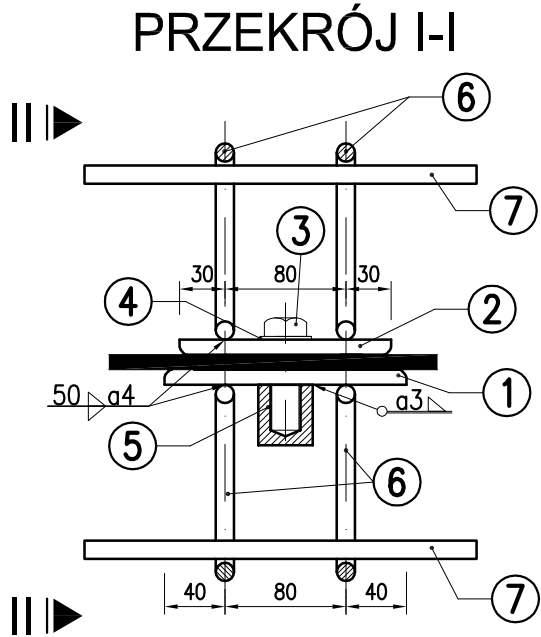


KOTWY KAP CHODNIKOWYCH
SKALA 1:5



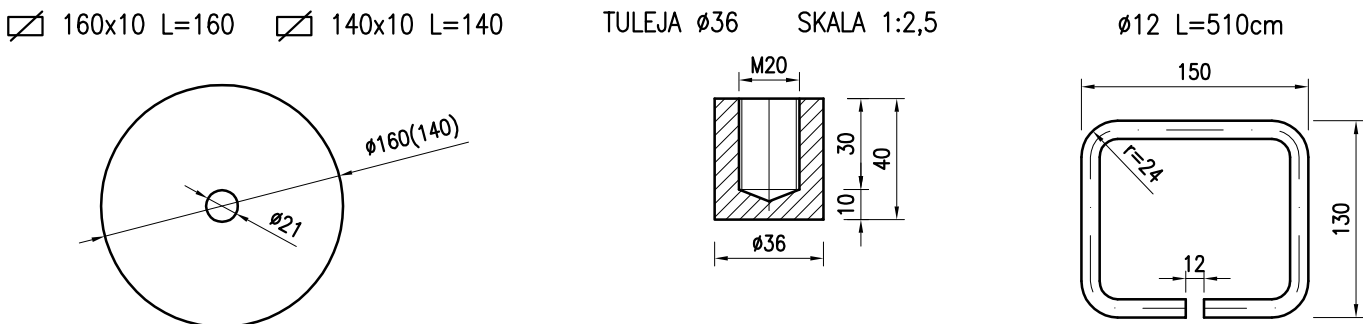
ZESTAWIENIE STALI DLA 1 KOTWY KAPY CHODNIKOWEJ

NUMER ELEMENTU	NAZWA ELEMENTU	PRZEKRÓJ [mm]	DŁUGOŚĆ [mm]	LICZBA SZTUK	DŁ. RAZEM [m]	MASA JEDN [kg/m]	MASA 1 ELEM [kg]	MASA RAZEM [kg]
1	Blacha kotwy	160x10	160	1	0.16	12.56	2.010	2.010
2	Blacha kotwy	140x10	140	1	0.14	10.99	1.539	1.539
3	Śruba	M20x50	-	1	-	-	0.207	0.207
4	Podkładka	Do=21	-	1	-	-	0.017	0.017
5	Tuleja	Ø36	40	1	0.04	-	0.233	0.233
6	Pręt kotwiący	Ø12	510	4	2.04	0.88	0.453	1.812
7	Pręt rozdzielnicy	Ø12	320	4	1.28	0.88	0.282	1.128
SUMA :								7.0

WYKONAĆ 18 KOTEW

UWAGI:
1. Kotwa pod kapę chodnikową wg KDM CH04.

ELEMENT NR 1 I NR 2 ELEMENT NR 5 ELEMENT NR 6



Wykonawca:	 DROMOST SP. Z O.O. UL. TRÓJPOLE 3B, 61-693 POZNAŃ TEL. +48 61 827-76-70, FAX. +48 61 827-76-71 REGON630536655 NIP781-00-42-784 KRS0000175056	Data: 10.2006
Inwestor:	Generalna Dyrekcja Dróg Krajowych i Autostrad Odział w Poznaniu ul. Siemiradzkiego 5A, 60-763 Poznań	Nr zlecenia: 17.1-2006
PROJEKT WYKONAWCZY TUNELU PIESZO-JEZDNEGO POD DROGĄ Nr 10 - OBWODNICĄ STAREJ ŁUBIANKI		
BRANŻA MOSTOWA		
Stanowisko:	Imię i nazwisko:	Nr uprawnień:
Projektant:	mgr inż. Z. Stachowski	119/79/Pw
Asystent Projektanta:	P. Rakowicz	-
Sprawdzający:	mgr inż. I. Skubel	WK/P/0247/P00M/04
KOTWY KAP CHODNIKOWYCH		Skala: 1:5 Nr rys.: 21