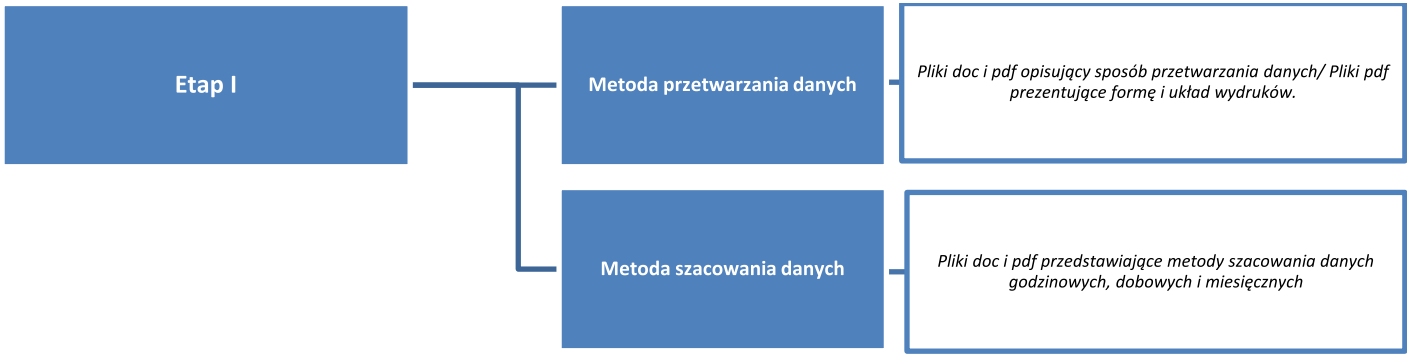
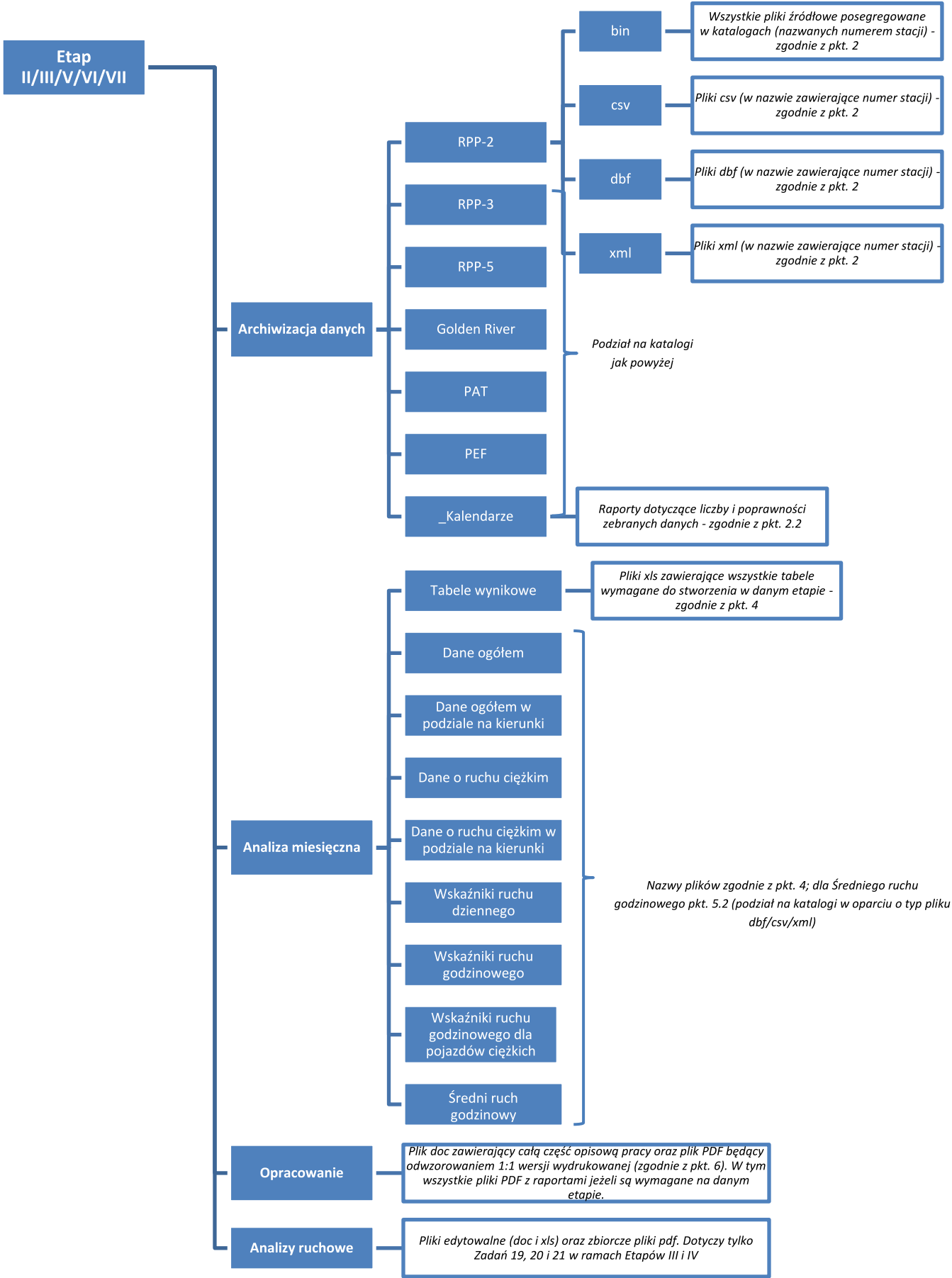


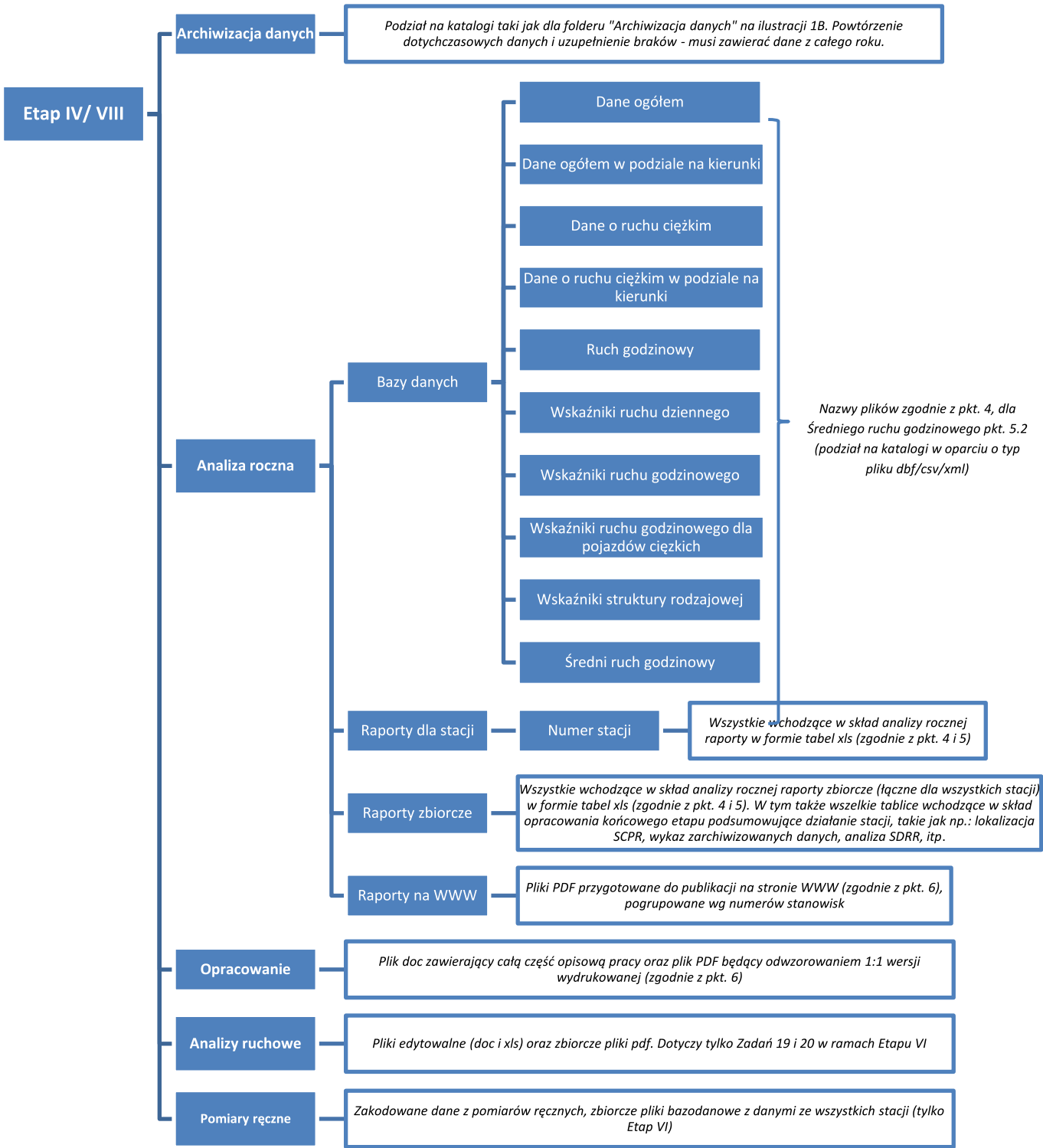
Ilustracja 1A. Struktura katalogów w podziale na etapy realizacji pracy – etap I



Ilustracja 1B. Struktura katalogów w podziale na etapy realizacji pracy – etap III, IV, V



Ilustracja 1C. Struktura katalogów w podziale na etapy realizacji pracy – etapy II i VI



Ilustracja 2. Kalendarz pracy SCPR

STACJA NR 04003[illegible]

Miejscowość:	Gagowy
Odcinek:	Lubień Kuj.-Kowal
Typ stacji:	GR
Oddział:	Bydgoszcz
Numer drogi:	1

Rok:
2013

Zarejestrowane dane [godziny]

	1	2	3	4	5	6	7	8	9	10	11	12
02026												
1	24	24	24	24	24	24	24	24	24	24	24	24
2	24	24	24	24	24	24	24	24	24	24	24	24
3	24	24	24	24	24	24	24	24	24	24	24	24
4	24	24	24	24	24	24	24	24	24	24	24	24
5	24	24	24	24	24	24	24	24	24	24	24	24
6	24	24	24	24	24	24	24	24	24	24	24	24
7	24	24	24	24	24	24	24	24	24	24	24	24
8	24	24	24	24	24	24	24	24	24	24	24	24
9	24	24	24	24	24	24	24	24	24	24	24	24
10	24	24	24	24	24	24	24	24	24	24	24	24
11	24	24	24	24	24	24	24	24	24	24	24	24
12	24	24	24	24	24	24	24	24	24	24	24	24
13	24	24	24	24	24	24	24	24	24	24	24	24
14	24	24	24	24	24	24	24	24	24	24	24	24
15	24	24	24	24	24	24	24	24	24	24	24	24
16	24	24	24	24	24	24	24	24	24	24	24	24
17	4	24	24	24	24	24	24	24	24	24	24	24
18		24	24	24	24	24	24	24	24	24	24	24
19		24	24	23	24	24	24	24	24	24	24	24
20		24	24	24	24	24	24	24	24	24	24	24
21		24	24	24	24	24	24	24	24	24	24	24
22	14	24	24	24	24	24	24	24	24	24	24	24
23	24	24	24	24	24	24	24	24	24	24	24	24
24	24	24	24	24	24	24	24	24	24	24	24	11
25	24	24	24	24	24	24	24	24	24	24	24	
26	24	24	24	24	24	24	24	24	24	24	24	
27	24	24	24	24	24	24	24	24	24	24	24	
28	24	24	24	24	24	24	24	24	24	24	24	
29	24		24	24	24	24	24	24	24	24	24	
30	24		24	24	24	24	24	24	24	24	24	
31	24		24		24		24	24		24		

Braki danych [dni]

[illegible]

Ilustracja 3. Tabela ruchu dobowego w poszczególne dni miesiąca w podziale na kierunki

Tabela ruchu dobowego w poszczególne dni miesiąca w podziale na kierunki

STACJA NR 04003

Miejscowość: Gagowy
Odcinek: Lubień Kuj.-Kowal
Typ stacji: GR

Rok: 2013
Numer drogi: 1
Oddział: Bydgoszcz

nr raportu

LICZBA POJAZDÓW RZECZYWISTYCH (POJ./DOBE)											
PAŹDZIERNIK				LISTOPAD				GRUDZIEŃ			
Dzień miesiąca	Kierunek L	Kierunek P	Ogółem	Dzień miesiąca	Kierunek L	Kierunek P	Ogółem	Dzień miesiąca	Kierunek L	Kierunek P	Ogółem
1	-	-	-	1	5741	4457	10198	1	4223	4464	8687
2	7996	7436	15432	2	4650	4660	9310	2	7111	7127	14238
3	8448	7768	16216	3	5494	6832	12326	3	7244	6998	14242
4	9265	8444	17709	4	7611	7692	15303	4	7402	7068	14470
5	6512	5383	11895	5	7624	7177	14801	5	7491	7329	14820
6	5633	6474	12107	6	7760	7294	15054	6	5110	3874	8984
7	7741	7454	15195	7	7880	7533	15413	7	5733	4778	10511
8	7728	7184	14912	8	9612	8549	18161	8	4268	4540	8808
9	7904	7455	15359	9	6943	5650	12593	9	7076	6738	13814
10	8204	7685	15889	10	4381	4095	8476	10	7309	7032	14341
11	9320	8504	17824	11	4607	5841	10448	11	7614	7344	14958
12	6152	5484	11636	12	7543	7715	15258	12	7599	7461	15060
13	5684	6026	11710	13	7876	7403	15279	13	8064	7592	15656
14	7794	7436	15230	14	7976	7713	15689	14	5277	4826	10103
15	7834	7429	15263	15	8566	7879	16445	15	4619	4607	9226
16	7931	7593	15524	16	5375	4899	10274	16	7177	7163	14340
17	8033	7590	15623	17	4879	4758	9637	17	7542	7368	14910
18	9294	8356	17650	18	7444	7217	14661	18	8050	7594	15644
19	6076	5486	11562	19	7342	7062	14404	19	7863	7745	15608
20	5297	5775	11072	20	7776	7375	15151	20	8735	8130	16865
21	7569	7333	14902	21	7844	7031	14875	21	6812	6193	13005
22	7571	7415	14986	22	8443	7736	16179	22	4880	4946	9826
23	8249	7627	15876	23	5245	4674	9919	23	6973	6524	13497
24	8205	7786	15991	24	4494	4936	9430	24	4935	3907	8842
25	8986	8177	17163	25	7067	7074	14141	25	2968	2878	5846
26	6093	5395	11488	26	7349	7059	14408	26	3591	4339	7930
27	5500	5873	11373	27	7718	7261	14979	27	6140	6794	12934
28	7565	7599	15164	28	7766	7280	15046	28	5850	6078	11928
29	7760	7553	15313	29	8487	7641	16128	29	5451	5768	11219
30	8857	8265	17122	30	5045	4562	9607	30	6457	5879	12336
31	10123	8814	18937					31	4402	3435	7837

Ilustracja 4. Wykaz zarchiwizowanych danych dla stacji SCPR (przykładowe dane)

Wykaz stacji SCPR, dla których zarchiwizowano dane z 2014 roku

Nazwa/numer raportu

[illegible]

Wykaz stacji SCPR, dla których zarchiwizowano dane z 2014 roku

Nazwa/numer raportu

Lp.	Oddział GDDKIA	Numer stacji	Typ stacji	Numer drogi	Miesiące												Ogółem
					I	II	III	IV	V	VI	VII	VIII	IX	X	XI	XII	
8	POZNAŃ	30017	GR	5	x	x	x	x	x	x	x	x	x	x	x		11
		30021	GR	92	x	x	x	x	x	x	x	x	x	x	x	x	12
		20027	GR	A2	x	x	x	x	x	x	x	x	x	x	x	x	12
		30026	GR	A2	x	x	x	x	x	x	x	x	x	x	x	x	12
		30037	GR	92	x	x	x	x	x	x	x	x	x	x	x	x	12
		30038	GR	A2	x	x	x	x	x	x	x	x	x	x	x	x	12
9	RZESZÓW	18018	GR	4	x									x	x	x	4
		18019	GR	9	x			x						x	x	x	5
10	WARSZAWA	14010	GR	9	x	x	x	x	x	x	x	x	x	x	x	x	12
		14012	GR	2	x	x	x	x	x	x	x	x	x	x	x	x	12
		14016	GR	10	x	x	x	x	x	x	x	x	x	x	x	x	12
		14023	GR	7	x	x	x	x	x	x	x	x	x	x	x	x	12
		14030	GR	8	x	x	x	x	x	x	x	x	x	x	x	x	12
		14031	GR	17	x	x	x	x	x	x	x	x	x	x	x	x	12
11	WROCŁAW	02026	GR	3	x	x	x	x	x	x	x	x	x	x	x	x	12
12	ZIELONA GÓRA	08088	GR	S3a	x	x	x	x	x	x	x	x	x	x	x	x	12
OGÓŁEM					45	42	43	44	43	44	43	43	43	45	45	44	524

x - dane uzyskane z pomiaru

Wykaz stacji SCPR, dla których wykonano analizę miesięczną w 2014 roku

Nazwa/numer raportu

[illegible]

Wykaz stacji SCPR, dla których wykonano analizę miesięczną w 2014 roku

Nazwa/numer raportu

Lp.	Oddział GDDKIA	Numer stacji	Typ stacji	Numer drogi	Miesiące												Ogółem
					I	II	III	IV	V	VI	VII	VIII	IX	X	XI	XII	
8	POZNAŃ	30017	GR	5	x	x	x	x	x	x	x	x	x	x	x		11
		30021	GR	92	x	x	x	x	x	x	x	x	x	x	x	x	12
		20027	GR	A2	x	x	x	x	x	x	x	x	x	x	x	x	12
		30026	GR	A2	x	x	x	x	x	x	x	x	x	x	x	x	12
		30037	GR	92	x	x	x	x	x	x	x	x	x	x	x	x	12
		30038	GR	A2	x	x	x	x	x	x	x	x	x	x	x	x	12
9	RZESZÓW	18018	GR	4	x									x	x	x	4
		18019	GR	9	x			x						x	x	x	5
10	WARSZAWA	14010	GR	9	x	x	x	x	x	x	x	x	x	x	x	x	12
		14012	GR	2	x	x	x	x	x	x	x	x	x	x	x	x	12
		14016	GR	10	x	x	x	x	x	x	x	x	x	x	x	x	12
		14023	GR	7	x	x	x	x	x	x	x	x	x	x	x	x	12
		14030	GR	8	x	x	x	x	x	x	x	x	x	x	x	x	12
		14031	GR	17	x	x	x	x	x	x	x	x	x	x	x	x	12
11	WROCŁAW	02026	GR	3	x	x	x	x	x	x	x	x	x	x	x	x	12
12	ZIELONA GÓRA	08088	GR	S3a	x	x	x	x	x	x	x	x	x	x	x	x	12
OGÓŁEM					45	42	43	44	43	44	43	43	43	45	45	44	524

Analiza średniego dobowego ruchu rocznego (SDRR) w stacjach SCDP dla poszczególnych miesięcy w 2012 i 2013 roku

Nazwa/numer raportu

Lp.	Oddział GDDKIA	Numer stacji	Typ stacji	Numer drogi	Średni dobowy ruch w miesiącu												sierpień				wrzesień				październik				listopad				grudzień																																																																																																																																																																																																																																																																																																																																																																																																																																																																																																																																																																																																																																																																																																																																																																																																																																																																																																																																																																																																																																																																																																																																																																																							
					styczeń			luty			marzec			kwiecień			maj			czerwiec			lipiec			sierpień			wrzesień			październik			listopad			grudzień																																																																																																																																																																																																																																																																																																																																																																																																																																																																																																																																																																																																																																																																																																																																																																																																																																																																																																																																																																																																																																																																																																																																																																																		
					2012	2013	wzrost	2012	2013	wzrost	2012	2013	wzrost	2012	2013	wzrost	2012	2013	wzrost	2012	2013	wzrost	2012	2013	wzrost	2012	2013	wzrost	2012	2013	wzrost	2012	2013	wzrost	2012	2013	wzrost	2012	2013	wzrost	2012	2013	wzrost																																																																																																																																																																																																																																																																																																																																																																																																																																																																																																																																																																																																																																																																																																																																																																																																																																																																																																																																																																																																																																																																																																																																																																													
						(%)					(%)					(%)					(%)					(%)					(%)					(%)					(%)					(%)					(%)					(%)					(%)					(%)					(%)					(%)					(%)					(%)					(%)					(%)					(%)					(%)					(%)					(%)					(%)					(%)					(%)					(%)					(%)					(%)					(%)					(%)					(%)					(%)					(%)					(%)					(%)					(%)					(%)					(%)					(%)					(%)					(%)					(%)					(%)					(%)					(%)					(%)					(%)					(%)					(%)					(%)					(%)					(%)					(%)					(%)					(%)					(%)					(%)					(%)					(%)					(%)					(%)					(%)					(%)					(%)					(%)					(%)					(%)					(%)					(%)					(%)					(%)					(%)					(%)					(%)					(%)					(%)					(%)					(%)					(%)					(%)					(%)					(%)					(%)					(%)					(%)					(%)					(%)					(%)					(%)					(%)					(%)					(%)					(%)					(%)					(%)					(%)					(%)					(%)					(%)					(%)					(%)					(%)					(%)					(%)					(%)					(%)					(%)					(%)					(%)					(%)					(%)					(%)					(%)					(%)					(%)					(%)					(%)					(%)					(%)					(%)					(%)					(%)					(%)					(%)					(%)					(%)					(%)					(%)					(%)					(%)					(%)					(%)					(%)					(%)					(%)					(%)					(%)					(%)					(%)					(%)					(%)					(%)					(%)					(%)					(%)					(%)					(%)					(%)					(%)					(%)					(%)					(%)					(%)					(%)					(%)					(%)					(%)					(%)					(%)					(%)					(%)					(%)					(%)					(%)					(%)					(%)					(%)					(%)					(%)					(%)					(%)					(%)					(%)					(%)					(%)					(%)					(%)					(%)					(%)					(%)					(%)					(%)					(%)					(%)					(%)					(%)					(%)					(%)					(%)					(%)					(%)					(%)					(%)					(%)					(%)					(%)					(%)					(%)					(%)					(%)					(%)					(%)					(%)					(%)					(%)					(%)					(%)					(%)					(%)					(%)					(%)					(%)					(%)					(%)					(%)					(%)					(%)					(%)					(%)					(%)					(%)					(%)					(%)					(%)					(%)					(%)					(%)					(%)					(%)					(%)					(%)					(%)					(%)					(%)

Analiza średniego dobowego ruchu rocznego (SDRR) w stacjach SCPR dla poszczególnych miesięcy w 2012 i 2013 roku

Nazwa/numer raportu

Lp.	Oddział GDDK/A	Numer stacji	Typ stacji	Numer drogi	Średni dobowy ruch w miesiącu																																																																																																																																																																																																																																																																																																																																																																																																																																																																																																																																																																																																																																																																																																																																																																																																																																																																																																																																																																																																																																																																																																																																																																																												
					styczeń			luty			marzec			kwiecień			maj			czerwiec			lipiec			sierpień			wrzesień			październik			listopad			grudzień																																																																																																																																																																																																																																																																																																																																																																																																																																																																																																																																																																																																																																																																																																																																																																																																																																																																																																																																																																																																																																																																																																																																																											
						wzrost			wzrost			wzrost			wzrost			wzrost			wzrost			wzrost			wzrost			wzrost			wzrost			wzrost			wzrost			wzrost			wzrost			wzrost			wzrost			wzrost			wzrost			wzrost			wzrost			wzrost			wzrost			wzrost			wzrost			wzrost			wzrost			wzrost			wzrost			wzrost			wzrost			wzrost			wzrost			wzrost			wzrost			wzrost			wzrost			wzrost			wzrost			wzrost			wzrost			wzrost			wzrost			wzrost			wzrost			wzrost			wzrost			wzrost			wzrost			wzrost			wzrost			wzrost			wzrost			wzrost			wzrost			wzrost			wzrost			wzrost			wzrost			wzrost			wzrost			wzrost			wzrost			wzrost			wzrost			wzrost			wzrost			wzrost			wzrost			wzrost			wzrost			wzrost			wzrost			wzrost			wzrost			wzrost			wzrost			wzrost			wzrost			wzrost			wzrost			wzrost			wzrost			wzrost			wzrost			wzrost			wzrost			wzrost			wzrost			wzrost			wzrost			wzrost			wzrost			wzrost			wzrost			wzrost			wzrost			wzrost			wzrost			wzrost			wzrost			wzrost			wzrost			wzrost			wzrost			wzrost			wzrost			wzrost			wzrost			wzrost			wzrost			wzrost			wzrost			wzrost			wzrost			wzrost			wzrost			wzrost			wzrost			wzrost			wzrost			wzrost			wzrost			wzrost			wzrost			wzrost			wzrost			wzrost			wzrost			wzrost			wzrost			wzrost			wzrost			wzrost			wzrost			wzrost			wzrost			wzrost			wzrost			wzrost			wzrost			wzrost			wzrost			wzrost			wzrost			wzrost			wzrost			wzrost			wzrost			wzrost			wzrost			wzrost			wzrost			wzrost			wzrost			wzrost			wzrost			wzrost			wzrost			wzrost			wzrost			wzrost			wzrost			wzrost			wzrost			wzrost			wzrost			wzrost			wzrost			wzrost			wzrost			wzrost			wzrost			wzrost			wzrost			wzrost			wzrost			wzrost			wzrost			wzrost			wzrost			wzrost			wzrost			wzrost			wzrost			wzrost			wzrost			wzrost			wzrost			wzrost			wzrost			wzrost			wzrost			wzrost			wzrost			wzrost			wzrost			wzrost			wzrost			wzrost			wzrost			wzrost			wzrost			wzrost			wzrost			wzrost			wzrost			wzrost			wzrost			wzrost			wzrost			wzrost			wzrost			wzrost			wzrost			wzrost			wzrost			wzrost			wzrost			wzrost			wzrost			wzrost			wzrost			wzrost			wzrost			wzrost			wzrost			wzrost			wzrost			wzrost			wzrost			wzrost			wzrost			wzrost			wzrost			wzrost			wzrost			wzrost			wzrost			wzrost			wzrost			wzrost			wzrost			wzrost			wzrost			wzrost			wzrost			wzrost			wzrost			wzrost			wzrost			wzrost			wzrost			wzrost			wzrost			wzrost			wzrost			wzrost			wzrost			wzrost			wzrost			wzrost			wzrost			wzrost			wzrost			wzrost			wzrost			wzrost			wzrost			wzrost			wzrost			wzrost			wzrost			wzrost			wzrost			wzrost			wzrost			wzrost			wzrost			wzrost			wzrost			wzrost			wzrost			wzrost			wzrost			wzrost			wzrost			wzrost			wzrost			wzrost			wzrost			wzrost			wzrost			wzrost			wzrost			wzrost			wzrost			wzrost			wzrost			wzrost			wzrost			wzrost			wzrost			wzrost			wzrost			wzrost			wzrost			wzrost			wzrost			wzrost			wzrost			wzrost			wzrost			wzrost			wzrost			wzrost			wzrost			wzrost			wzrost			wzrost			wzrost			wzrost			wzrost			wzrost			wzrost			wzrost			wzrost			wzrost			wzrost			wzrost			wzrost			wzrost			wzrost			wzrost			wzrost			wzrost			wzrost			wzrost			wzrost			wzrost			wzrost			wzrost			wzrost			wzrost			wzrost			wzrost			wzrost			wzrost			wzrost			wzrost			wzrost			wzrost			wzrost			wzrost			wzrost			wzrost			wzrost			wzrost			wzrost			wzrost			wzrost			wzrost			wzrost			wzrost			wzrost			wzrost			wzrost			wzrost			wzrost			wzrost			wzrost			wzrost			wzrost			wzrost			wzrost			wzrost			wzrost			wzrost			wzrost			wzrost			wzrost			wzrost			wzrost			wzrost	

[illegible]

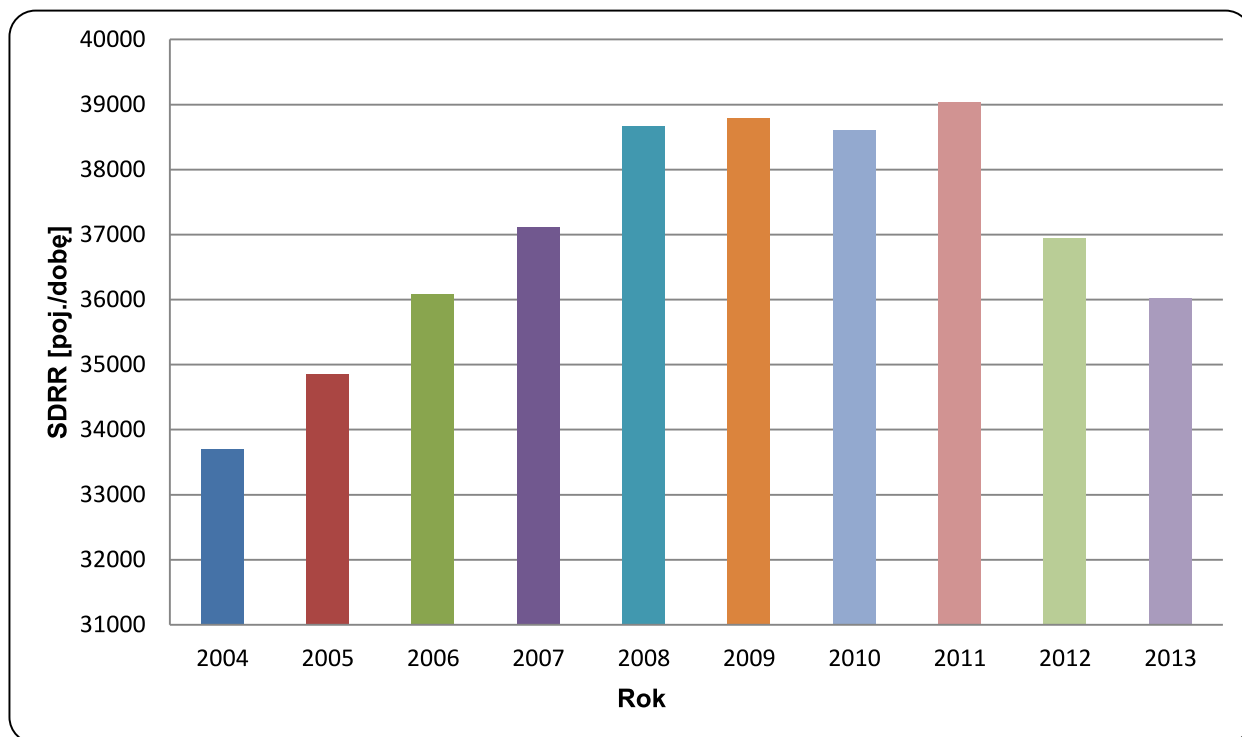
Ilustracja 8. Wykres trendu rozwoju ruchu

Trend rozwoju ruchu

STACJA NR 14023

Miejscowość:	Łomna	Rok:	2013
Odcinek:	Nw. Dwór Maz.-Łomianki	Numer drogi:	7
Licznik:	Golden River	Oddział:	Warszawa

nazwa/ numer raportu



* - ruch niemiernodajny do porównań

Średni dobowy ruch roczny (SDRR) w stacjach SCPR w latach 2004 -2013

nazwa/numer raportu

Lp.	Oddział GDDKiA	Nr stacji	Typ licznika	Numer drogi	Średni dobowy ruch roczny (SDRR) w latach (poj./dobę)										Wzrost/spadek ruchu [%]	
					2004	2005	2006	2007	2008	2009	2010	2011	2012	2013	2013/11	2013/12
1	2	3	4	5	6	7	8	9	10	11	12	13	14	15	16	17
1	BIAŁYSTOK	20002	GR	8	5536	-	6128	6246	6862	6534	6757	6862	7156	8139	+19	+14
		20040	GR	61	-	-	7604	9066	9286	9014	9543	10486	10497	10164	-3	-3
		20041	GR	8	-	-	-	-	8860	8024	8362	8925	9487	9703	+9	+2
		20043	GR	19	-	-	-	-	-	-	-	10281	9847	9961	-3	+1
2	BYDGOSZCZ	04003	GR	1c	9587	9745	10024	10728	11070	11377	-	12030	11993	14680*	-	-
		04004	GR	5	9872	10163	10723	11692	12442	13537	13711	13862	12761	12869	-7	+1
		04076	GR	5	33694	34850	36088	37107	38664	38791	38613	39041	36947	36027	-8	-2
		04119	RPP5	91	32379	34011	34731	37669	37752	36333	36710	34033	29052	28861	-15	-1
		04120	RPP2	10	13973	14171	14740	15437	16125	16387	16079	16253	15796	15845	-3	0
		04613	Sick	91	11677	11977	12677	13671	14960	15544	15723	15899	15510	16002	+1	+3
3	GDAŃSK	22005	GR	91	16824	17561	18614	19293	9615	11115	13011	14725	13338*	12203*	-	-
		22006	GR	7	13497	14273	-	15266	17054	17184	17107	17360	16981	19078*	-	-
		22028	GR	6	11677	11977	12677	13671	14960	15544	15723	15899	15510	16002	+1	+3
		22029	GR	20	12682	13410	13999	14066	15037	16959	16730	16798	15568	15620	-7	0
		22611	Sick	56	8324	8456	8795	9266	9744	9908	10384	10912	11020	11297	+4	+3
		22614	Sick	91	18975	19113	19584	20946	21992	22454	22694	23115	22692	21499	-7	-5
4	KIELCE	26009	GR	7c	12890	-	-	15553	16714	17183	17476	18791	17930	17250	-8	-4
		26055	GR	73	-	-	-	-	-	-	-	10184	10024	9805	-4	-2
		26056	GR	74	-	-	-	-	-	-	-	9511	8691	8179	-14	-6
		26087	GR	7f	-	-	-	-	-	-	-	-	19594	19437	-	-1

Średni dobowy ruch roczny (SDRR) w stacjach SCPR w latach 2004 -2013

nazwa/numer raportu

Lp.	Oddział GDDKiA	Nr stacji	Typ licznika	Numer drogi	Średni dobowy ruch roczny (SDRR) w latach (poj./dobę)										Wzrost/spadek ruchu [%]	
					2004	2005	2006	2007	2008	2009	2010	2011	2012	2013	2013/11	2013/12
1	2	3	4	5	6	7	8	9	10	11	12	13	14	15	16	17
5	KRAKÓW	12011	GR	94g	21501	22340	-	-	-	25142	26139	27113	24620*	12896*	-	-
		12013	GR	52	14001	13937	13967	16814	15584	16072	16338	14669	13030*	13057*	-	-
6	LUBLIN	06014	GR	2	8324	8456	8795	9266	9744	9908	10384	10912	11020	11297	+4	+3
		06015	GR	12	18975	19113	19584	20946	21992	22454	22694	23115	22692	21499	-7	-5
		06033	GR	19	-	16317	17692	19059	19741	20774	21219	21555	21503	-	-	-
		06034	GR	12	-	-	-	-	7835	8014	8149	7991	7801	8242	+3	+6
		06062	GR	19c	-	-	-	-	-	-	-	-	-	5254*	-	-
		06090	GR	74f	-	-	-	-	-	-	-	-	-	-	-	-
7	OLSZTYN	28020	GR	16c	7149	7549	7738	8229	8493	9122	8478	8758	9015	8949	+2	-1
		28089	GR	57j	-	-	-	-	-	-	-	-	-	13500*	-	-
8	POZNAŃ	30017	GR	5	13634	13432	13669	14660	15522	15690	16212	16800	13689*	10714*	-	-
		30021	GR	92	11160	13526	14905	16997	17926	16835	17596	16779	8349*	8322*	-	-
		20027	GR	A2	8977	12013	15450	-	21771	21031	21986	20441	19773	22441	+10	+13
		30026	GR	A2	11770	19467	25211	30559	34231	35349	39225	40111	45417*	52433*	-	-
		30037	GR	92	8034	7725	7320	8125	8730	9309	9166	9652	9885	10966	+14	+11
		30038	GR	A2	-	-	-	18397	20493	20187	21841	19137	18450	22035*	-	-
9	RZESZÓW	18018	GR	4	-	-	-	-	-	-	-	-	-	-	-	-
		18019	GR	9	6542	6995	7602	8452	9149	9541	10000	-	9911*	-	-	-

Średni dobowy ruch roczny (SDRR) w stacjach SCPR w latach 2004 -2013

nazwa/numer raportu

Lp.	Oddział GDDKIA	Nr stacji	Typ licznika	Numer drogi	Średni dobowy ruch roczny (SDRR) w latach (poj./dobę)										Wzrost/spadek ruchu [%]		
					2004	2005	2006	2007	2008	2009	2010	2011	2012	2013	2013/11	2013/12	
1	2	3	4	5	6	7	8	9	10	11	12	13	14	15	16	17	
10	WARSZAWA	14010	GR	9	6854	7257	7495	7887	8316	8706	7288	8853	8606	9040	+2	+5	
		14012	GR	2	10478	10416	10634	11269	11596	10881	11685	11542	11503	12428	+8	+8	
		14016	GR	10	8256	8617	-	9692	10011	10320	11654	12664	12590	11296*	-	-	
		14023	GR	7	33694	34850	36088	37107	38664	38791	38613	39041	36947	36027	-8	-2	
		14030	GR	8	32379	34011	34731	37669	37752	36333	36710	34033	29052	28861	-15	-1	
11	WROCŁAW	14031	GR	17	13973	14171	14740	15437	16125	16387	16079	16253	15796	15845	-3	0	
		02026	GR	3	20036	20325	21147	-	-	24375	24778	25632	24885	25503	-1	+2	
12	ZIELONA GÓRA	08088	GR	S3a	-	-	-	-	-	-	-	-	9519	10122	-	+6	

* - ruch niemiarodajny do porównań

Średni dobowy ruch dla poszczególnych dni tygodnia w poszczególnych miesiącach roku

STACJA NR 14023

Miejscowość: Łomna

Odcinek: Nw. Dwór Maz.-Łomianki

Numer drogi: 7

Rok: 2013

Oddział: Warszawa

Typ licznika: Golden River

numer raportu

Dni tygodnia:		Styczeń	Luty	Marzec	Kwiecień	Maj	Czerwiec	Lipiec	Sierpień	Wrzesień	Październik	Listopad	Grudzień	Ogółem
1. Poniedziałki	a	30264	31174	31956	34613	37641	39422	45454	46415	38019	37901	35406	33723	36832
	b	1,054	1,028	1,028	1,012	1,018	0,991	1,039	1,079	0,987	0,980	1,020	1,035	1,022
	c	0,822	0,846	0,868	0,940	1,022	1,070	1,234	1,260	1,032	1,029	0,961	0,916	1,000
2. Wtorki	a	30111	31244	32084	35975	36251	37455	39624	40000	36837	37405	35436	31694	35343
	b	1,049	1,031	1,033	1,052	0,981	0,941	0,906	0,930	0,957	0,967	1,021	0,972	0,981
	c	0,852	0,884	0,908	1,018	1,026	1,060	1,121	1,132	1,042	1,058	1,003	0,897	1,000
3. Środy	a	30190	31514	33041	34513	39324	38563	40549	42207	37458	38693	35333	35340	36393
	b	1,052	1,039	1,063	1,009	1,064	0,969	0,927	0,981	0,973	1,000	1,018	1,084	1,010
	c	0,830	0,866	0,908	0,948	1,081	1,060	1,114	1,160	1,029	1,063	0,971	0,971	1,000
4. Czwartki	a	30575	32278	34029	34905	36395	39833	42027	41149	38528	39941	36136	36005	36816
	b	1,065	1,065	1,095	1,021	0,985	1,001	0,961	0,956	1,001	1,032	1,041	1,105	1,022
	c	0,830	0,877	0,924	0,948	0,989	1,082	1,142	1,118	1,047	1,085	0,982	0,978	1,000
5. Piątki	a	33833	35331	36231	39057	40943	45419	48844	45454	44714	44266	40598	35968	40888
	b	1,178	1,165	1,166	1,142	1,108	1,141	1,117	1,056	1,161	1,144	1,170	1,103	1,135
	c	0,827	0,864	0,886	0,955	1,001	1,111	1,195	1,112	1,094	1,083	0,993	0,880	1,000
6. Soboty	a	24187	25826	26324	31795	34822	38957	46206	43135	36923	36680	31527	30050	33869
	b	0,842	0,852	0,847	0,930	0,942	0,979	1,056	1,002	0,959	0,948	0,908	0,922	0,940
	c	0,714	0,763	0,777	0,939	1,028	1,150	1,364	1,274	1,090	1,083	0,931	0,887	1,000
7. Niedziele	a	22658	24857	25016	29074	36265	38884	43491	43084	37047	35943	29170	27117	32717
	b	0,789	0,820	0,805	0,850	0,981	0,977	0,994	1,001	0,962	0,929	0,840	0,832	0,908
	c	0,693	0,760	0,765	0,889	1,108	1,188	1,329	1,317	1,132	1,099	0,892	0,829	1,000
8. Dni robocze	a	30995	32308	33468	35813	38111	40138	43299	43045	39111	39641	36582	34546	37254
	b	1,080	1,066	1,077	1,047	1,031	1,009	0,990	1,000	1,016	1,025	1,054	1,060	1,034
	c	0,832	0,867	0,898	0,961	1,023	1,077	1,162	1,155	1,050	1,064	0,982	0,927	1,000
9. Święta	a	19289	-	19171	26455	31223	-	-	42026	-	-	27260	21053	26639
	b	0,672	-	0,617	0,774	0,845	-	-	0,977	-	-	0,785	0,646	0,739
	c	0,724	-	0,720	0,993	1,172	-	-	1,578	-	-	1,023	0,790	1,000
10. Niedziele i święta	a	21816	24857	23847	28550	33384	38884	43491	42872	37047	35943	28533	25384	32050
	b	0,760	0,820	0,767	0,835	0,903	0,977	0,994	0,996	0,962	0,929	0,822	0,779	0,890
	c	0,681	0,776	0,744	0,891	1,042	1,213	1,357	1,338	1,156	1,121	0,890	0,792	1,000
11. Wszystkie dni	a	28711	30318	31073	34201	36966	39791	43742	43033	38504	38690	34710	32595	36027
	b	1,000	1,000	1,000	1,000	1,000	1,000	1,000	1,000	1,000	1,000	1,000	1,000	1,000
	c	0,797	0,842	0,862	0,949	1,026	1,104	1,214	1,194	1,069	1,074	0,963	0,905	1,000

Legenda:

$$a = \text{Średni dobowy ruch}; \quad b = \frac{\text{Średni dobowy ruch dnia w miesiącu}}{\text{Średni dobowy ruch wszystkie dni miesiąca}}; \quad c = \frac{\text{Średni dobowy ruch dnia w miesiącu}}{\text{Średni dobowy ruch dnia w roku}}$$

Uwagi: -

Ilustracja 11. Wykresy sezonowych i tygodniowych wahań ruchu

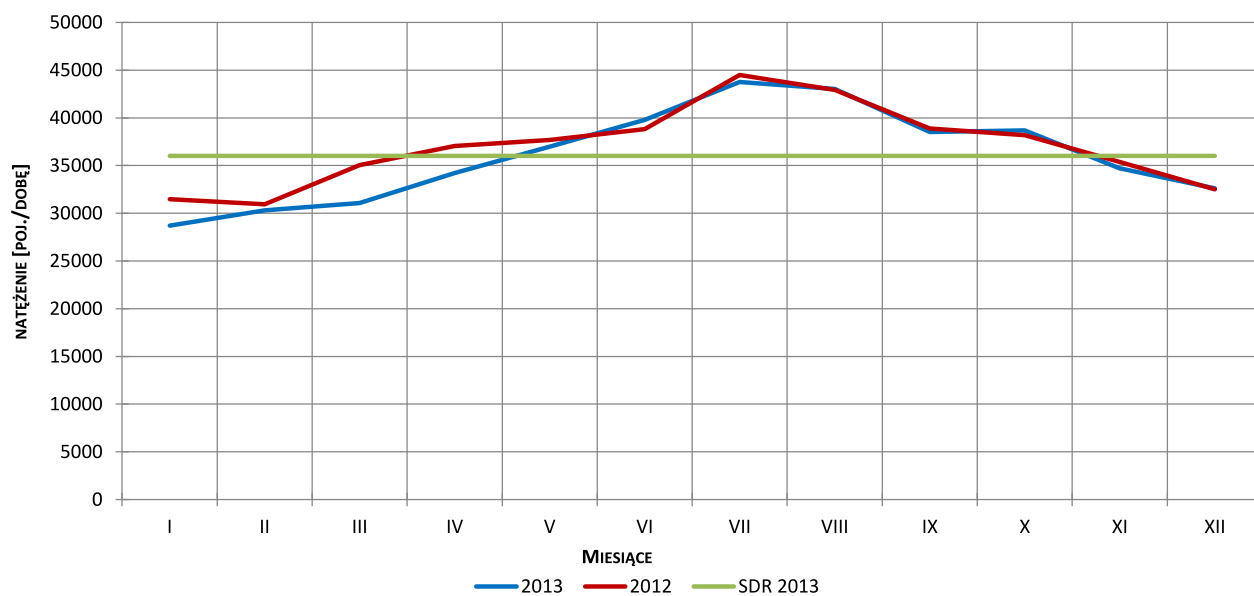
STACJA NR 14023

Miejscowość: Łomna
 Odcinek: Nw. Dwór Maz.-Łomianki
 Numer drogi: 7

Rok: 2013
 Oddział: Warszawa
 Typ licznika: GR

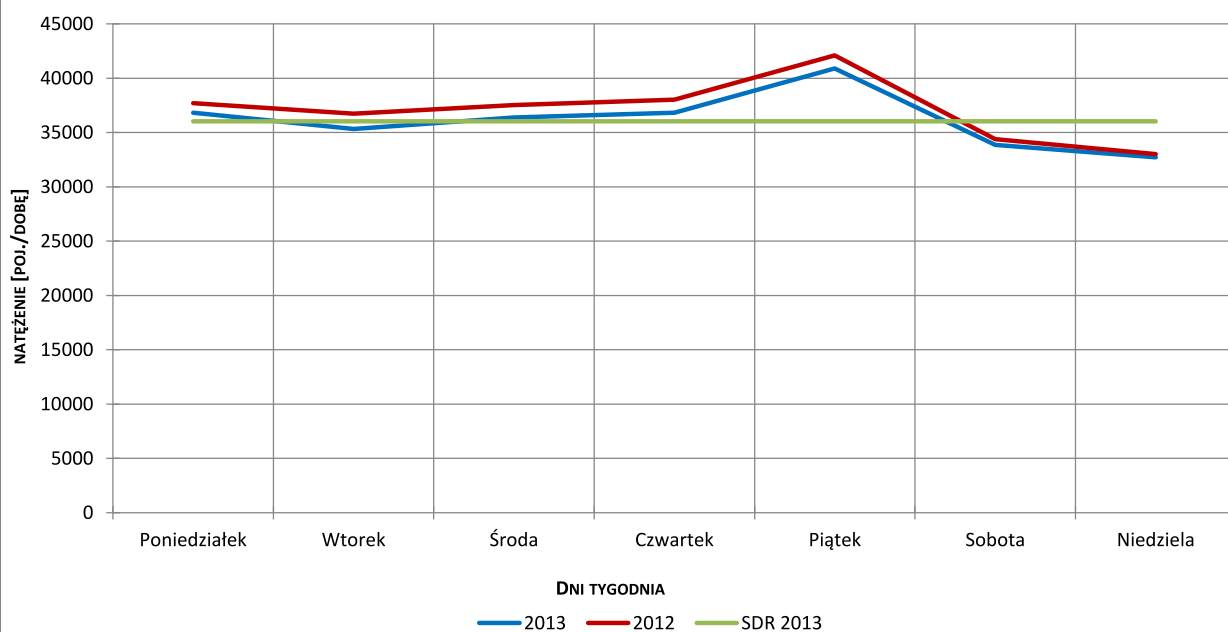
numer raportu

Sezonowe wahania ruchu dobowego



numer raportu

Tygodniowe wahania ruchu dobowego



Uwagi: –

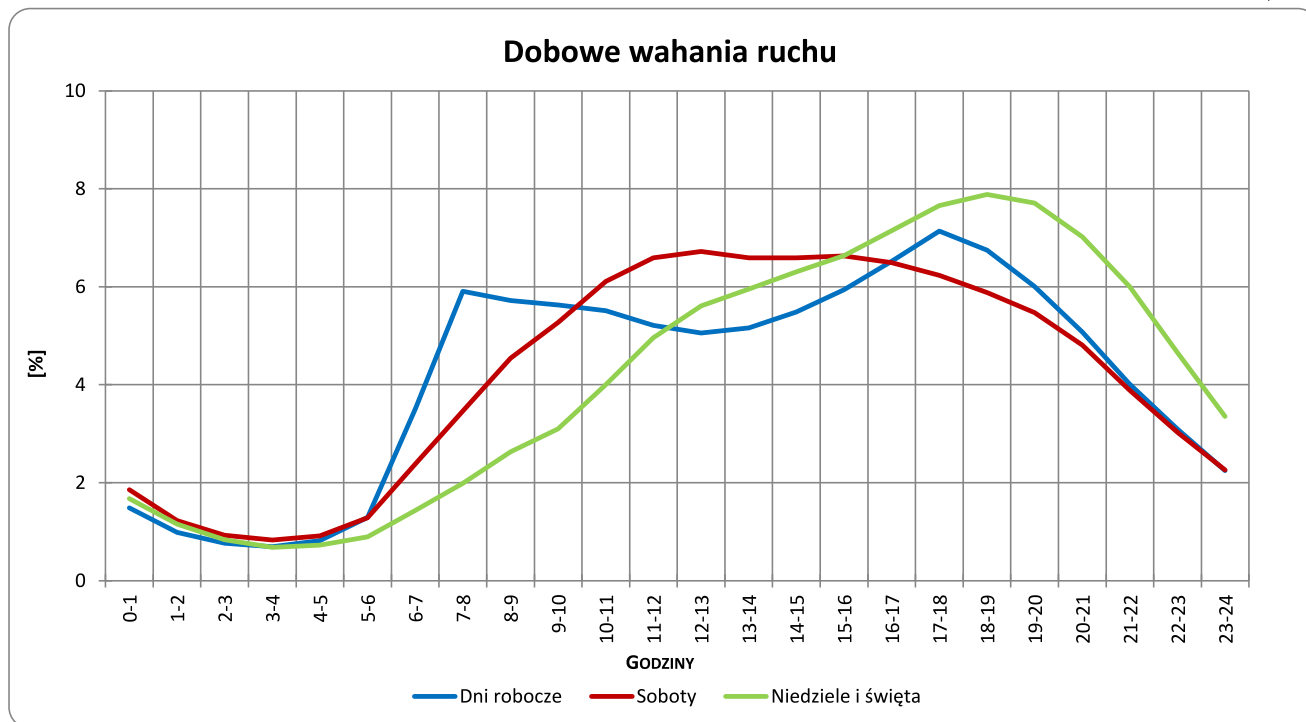
Ilustracja 12. Dobowe wahania ruchu - wykres i dystrybuanta

STACJA NR 14023

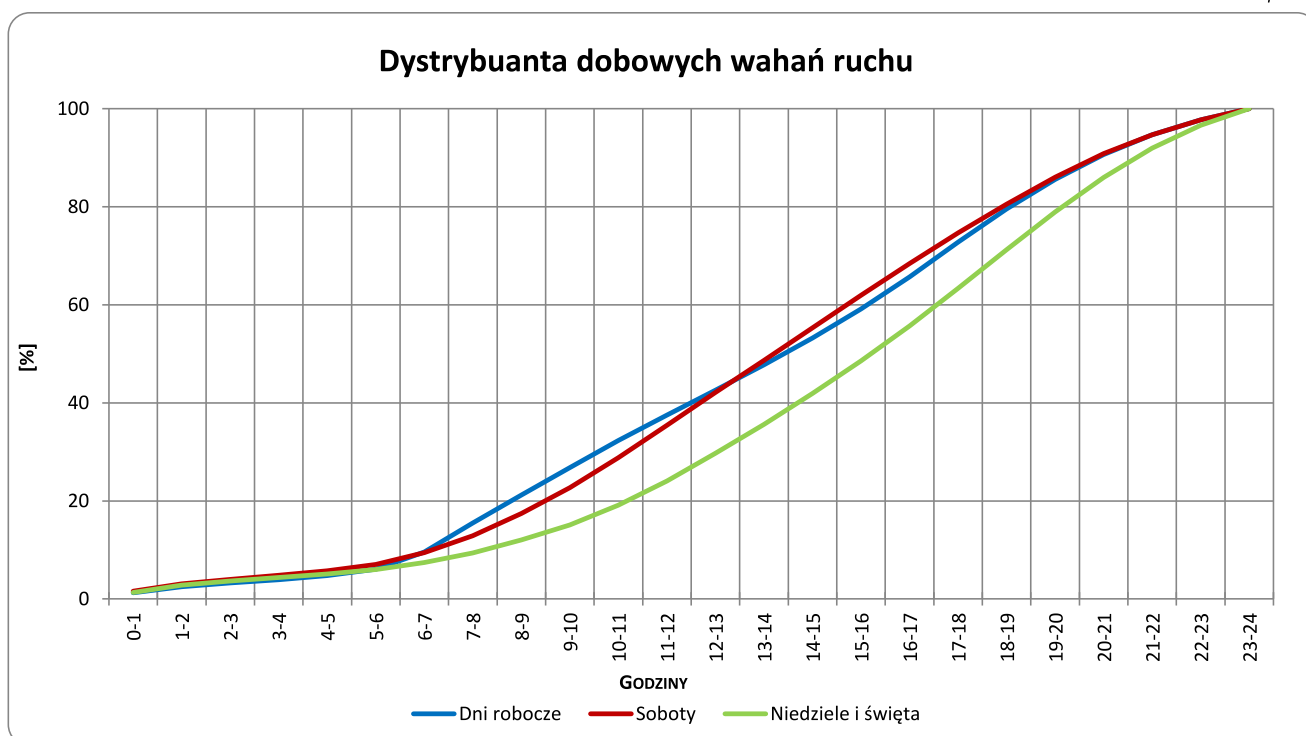
Miejscowość: Łomna
 Odcinek: Nw. Dwór Maz.-Łomianki
 Numer drogi: 7

Rok: 2013
 Oddział: Warszawa
 Typ licznika: GR

numer raportu



numer raportu



Uwagi: –

Ilustracja 13. Wykresy dobowych wahań ruchu dla pojazdów lekkich i ciężkich

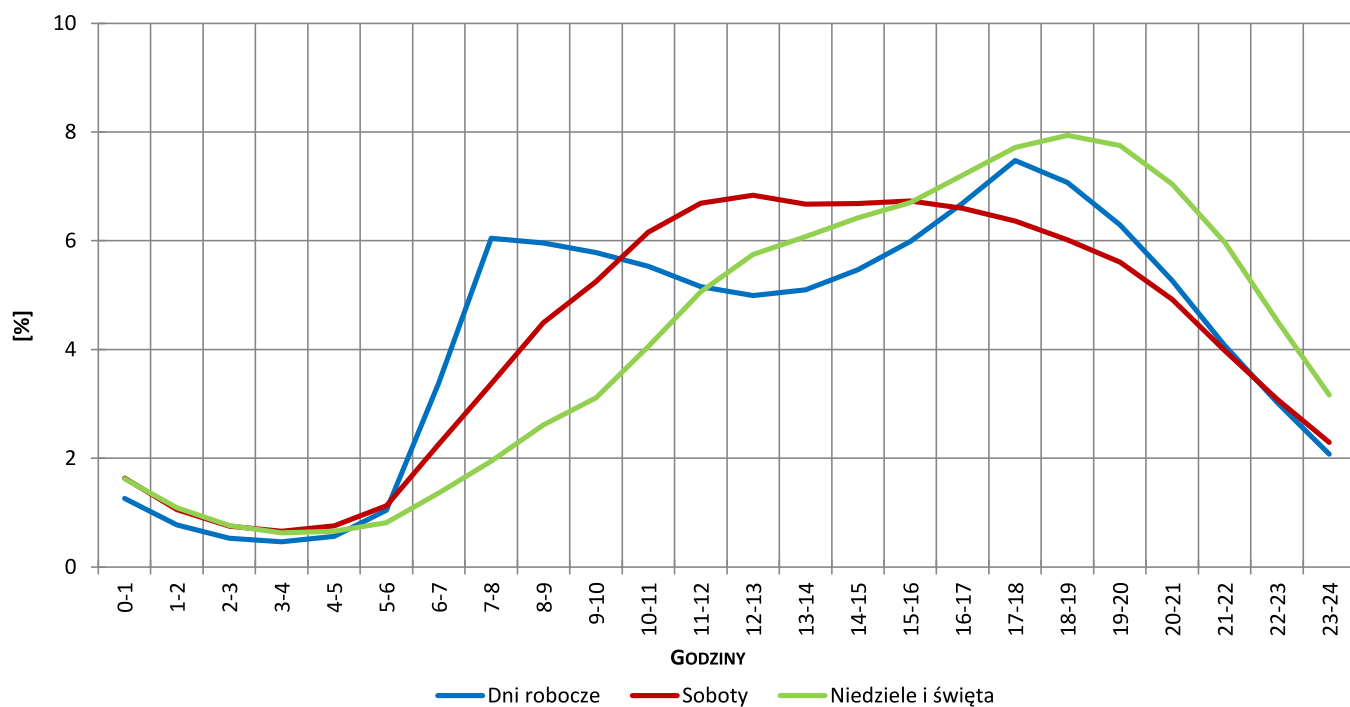
STACJA NR 14023

Miejscowość: Łomna
 Odcinek: Nw. Dwór Maz.-Łomianki
 Numer drogi: 7

Rok: 2013
 Oddział: Warszawa
 Typ licznika: GR

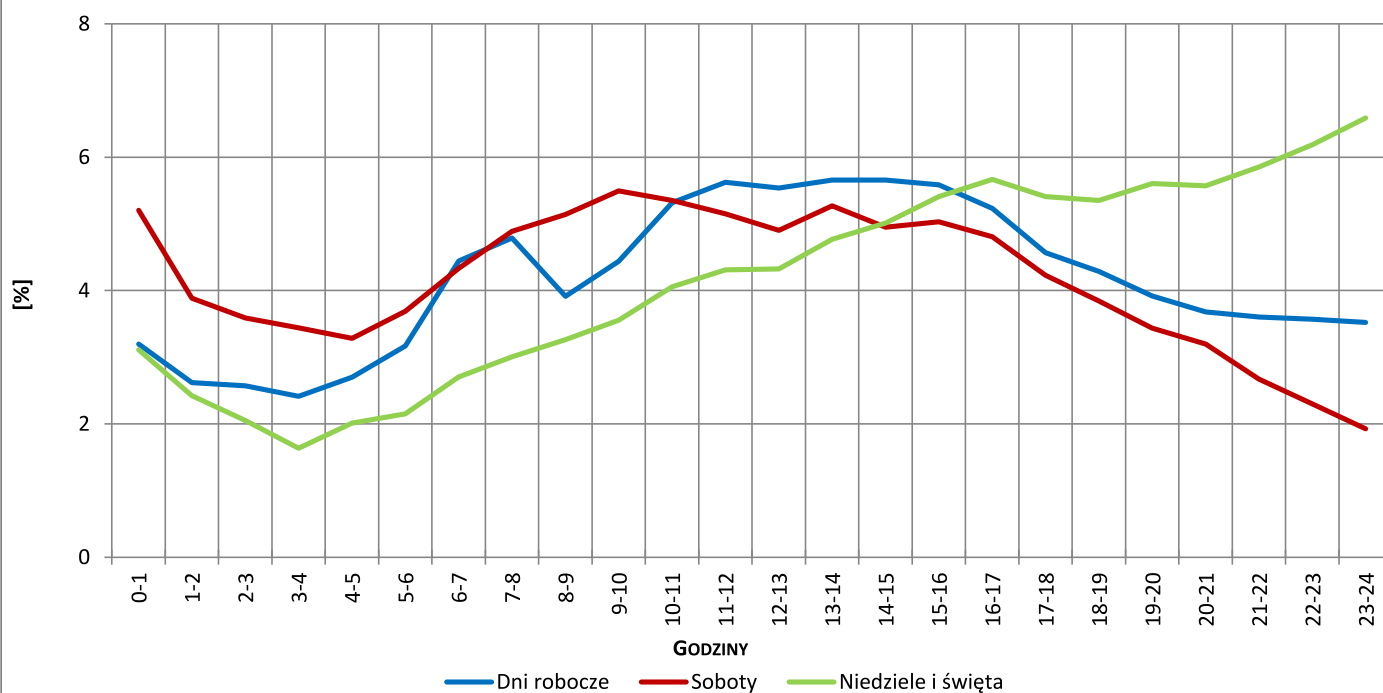
numer raportu

Dobowe wahania ruchu pojazdów lekkich



numer raportu

Dobowe wahania ruchu pojazdów ciężkich



Uwagi: –

Ilustracja 14. Rodzajowa struktura ruchu dla wszystkich SCPR wg pomiarów ręcznych

**Struktura rodzajowa ruchu wg pomiaru ręcznego
w stacjach SCPR w 2013 roku**

nr raportu

Lp.	Oddział GDDKiA	Numer stacji	Typ stacji	Numer drogi	Procentowy udział poszczególnych kategorii pojazdów [%]						
					moto- cykle	sam. osobowe	sam. dostawcze	sam. cięż. bez przycz.	sam. cięż. z przycz.	autobusy	ciągniki rolnicze
1	2	3	4	5	6	7	8	9	10	11	12
1	BIAŁYSTOK	20002	GR	8	0,14	48,02	7,79	2,64	40,12	0,99	0,30
		20040	GR	61	0,19	50,87	10,47	5,57	31,68	1,13	0,10
		20041	GR	8	0,40	33,73	7,40	2,87	54,92	0,56	0,12
		20043	GR	19	0,46	69,62	8,49	2,54	16,75	2,13	0,01
2	BYDGOSZCZ	04003	GR	1c	0,15	59,80	9,30	3,97	25,90	0,84	0,04
		04004	GR	5	0,23	66,00	9,15	4,89	18,87	0,80	0,07
		04076	GR	5	0,16	86,10	4,51	1,52	7,08	0,57	0,06
		04119	RPP5	91	0,24	90,87	3,95	1,42	3,22	0,27	0,03
		04120	RPP2	10	0,19	90,61	4,55	1,77	2,34	0,49	0,05
		04613	Sick	91	0,23	66,00	9,15	4,89	18,87	0,80	0,07
3	GDAŃSK	22005	GR	91	0,18	87,74	5,28	2,22	3,96	0,58	0,04
		22006	GR	7	0,16	86,10	4,51	1,52	7,08	0,57	0,06
		22028	GR	6	0,24	90,87	3,95	1,42	3,22	0,27	0,03
		22029	GR	20	0,19	90,61	4,55	1,77	2,34	0,49	0,05
		22611	Sick	S6	0,15	52,93	12,63	5,13	28,80	0,33	0,03
		22614	Sick	91	0,19	90,61	4,55	1,77	2,34	0,49	0,05
4	KIELCE	26009	GR	7c	0,19	84,52	5,51	2,22	7,10	0,46	0,00
		26055	GR	73	0,35	60,51	11,84	3,10	23,52	0,58	0,10
		26056	GR	74	0,15	52,93	12,63	5,13	28,80	0,33	0,03
		26087	GR	7f	0,11	84,61	4,80	2,01	8,16	0,31	0,00
5	KRAKÓW	12011	GR	94g	0,10	75,26	4,48	3,44	16,18	0,52	0,01
		12013	GR	52	0,27	88,37	5,18	1,99	3,13	1,03	0,04
6	LUBLIN	06014	GR	2	0,34	69,84	8,98	2,64	17,08	0,92	0,20
		06015	GR	12	0,37	71,02	8,39	3,30	15,74	1,11	0,07
		06033	GR	19	0,88	76,64	8,23	3,77	9,43	1,01	0,03
		06034	GR	12	0,35	68,99	10,06	3,07	15,61	1,79	0,13
		06062	GR	19c	0,34	62,29	11,63	4,90	20,15	0,69	0,01
		06090	GR	74f	0,05	74,10	12,87	5,05	7,38	0,54	0,00

**Struktura rodzajowa ruchu wg pomiaru ręcznego
w stacjach SCPR w 2013 roku**

nr raportu

Lp.	Oddział GDDKiA	Numer stacji	Typ stacji	Numer drogi	Procentowy udział poszczególnych kategorii pojazdów [%]						
					moto- cykle	sam. osobowe	sam. dostawcze	sam. cięż. bez przycz.	sam. cięż. z przycz.	autobusy	ciągniki rolnicze
1	2	3	4	5	6	7	8	9	10	11	12
7	OLSZTYN	28020	GR	16c	0,26	74,84	9,01	4,00	11,11	0,78	0,00
		28089	GR	S7j	0,12	69,50	7,99	3,39	18,34	0,64	0,02
8	POZNAŃ	30017	GR	5	0,18	89,51	4,83	1,81	3,15	0,47	0,06
		30021	GR	92	0,10	61,28	5,55	4,90	28,05	0,10	0,02
		20027	GR	A2	0,02	74,08	5,19	4,35	16,06	0,29	0,00
		30026	GR	A2	0,06	82,30	5,04	2,69	9,80	0,11	0,00
		30037	GR	92	0,23	69,24	14,30	6,31	8,82	0,84	0,25
		30038	GR	A2	0,02	77,57	4,14	1,70	16,30	0,27	0,00
9	RZESZÓW	18018	GR	4	0,14	82,64	6,66	2,42	6,80	1,32	0,02
		18019	GR	9	0,43	71,72	12,70	2,74	10,24	2,15	0,02
10	WARSZAWA	14010	GR	9	0,24	64,05	9,72	6,88	17,36	1,56	0,19
		14012	GR	2	0,25	63,55	13,29	3,75	17,96	1,08	0,11
		14016	GR	10	0,25	70,99	10,26	2,92	14,59	0,91	0,09
		14023	GR	7	0,12	91,55	4,36	0,85	2,62	0,51	0,00
		14030	GR	8	0,07	89,08	4,67	1,75	4,16	0,28	0,00
		14031	GR	17	0,07	88,98	4,79	1,60	3,87	0,67	0,01
11	WROCŁAW	02026	GR	3	0,00	84,74	5,25	1,47	7,22	1,31	0,01
12	ZIELONA GÓRA	08088	GR	S3a	0,08	60,91	13,46	2,41	22,74	0,40	0,00

Ilustracja 15. Wykres kołowy rodzajowej struktury ruchu

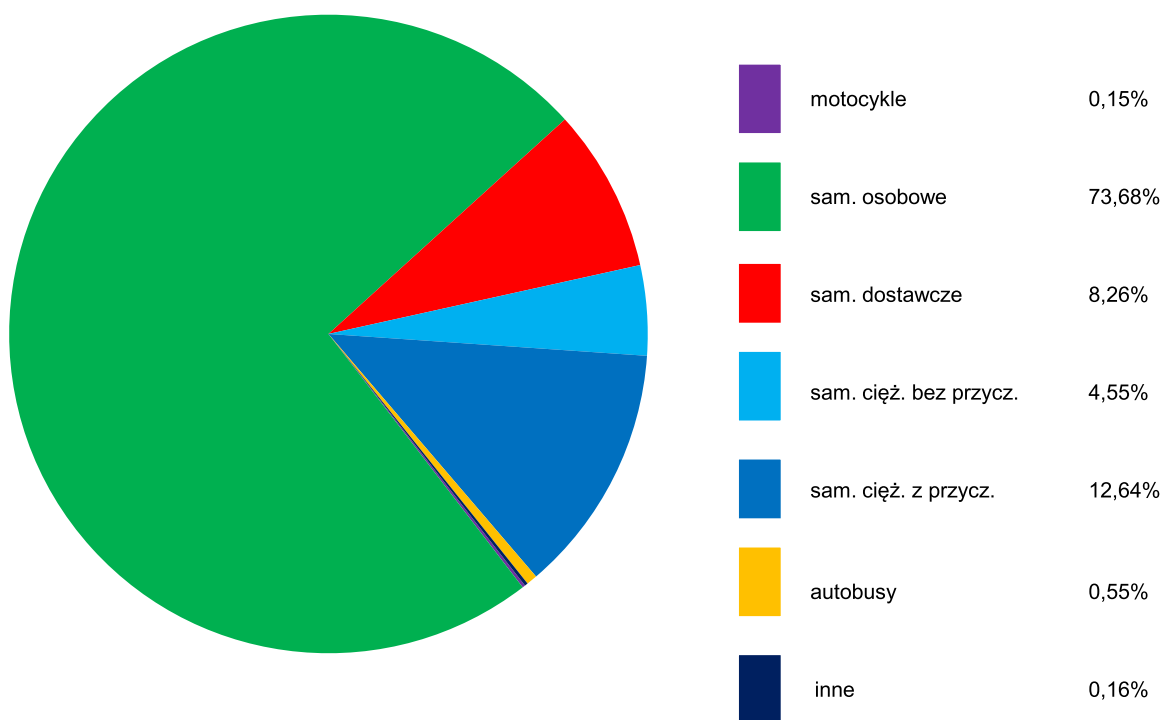
STACJA NR 30115

Miejscowość: Wydorowo
Odcinek: Śmigiel(obwodnica)
Typ stacji: RPP-5

Rok: 2013
Numer drogi: S5
Oddział: Poznań

nr raportu

**Struktura rodzajowa ruchu wg pomiarów ręcznych
w 2013 roku**



**Struktura rodzajowa ruchu wg klasyfikacji EURO-6
w stacjach Golden River w 2013 roku**

nr raportu

Lp.	Oddział GDDKiA	Numer stacji	Numer drogi	Procentowy udział poszczególnych kategorii pojazdów [%]					
				motocykle i skutery	sam. osob. i lekkie sam. cięż. (dost.)	sam. osob. z przycz.	sam. cięż. bez przycz., duże sam. dost. oraz małe autobusy	sam. cięż. z przycz. oraz ciągniki siodłowe z naczep.	autobusy
1	2	3	4	5	6	7	8	9	10
1	BIAŁYSTOK	20002	8	0,08	48,90	2,24	8,73	9,08	30,97
		20040	61	0,83	56,78	4,05	15,41	21,30	1,62
		20041	8	0,08	35,32	1,73	7,66	12,36	42,85
		20043	19	0,14	75,40	2,47	7,33	4,18	10,48
2	BYDGOSZCZ	04003	1c	0,21	67,25	1,92	9,99	6,72	13,92
		04004	5	0,13	72,50	1,65	10,06	4,50	11,16
3	GDAŃSK	22005	91	0,03	79,36	1,14	12,69	5,63	1,16
		22006	7	0,10	80,21	1,44	7,91	3,49	6,85
		22028	6	0,45	73,00	3,19	17,12	2,69	3,56
		22029	20	0,09	85,88	1,30	8,97	1,73	2,03
4	KIELCE	26009	7c	0,81	75,77	2,11	10,49	3,80	7,02
		26055	73	0,03	69,30	2,30	15,71	11,88	0,78
		26056	74	0,19	61,76	2,47	13,13	8,38	14,07
		26087	7f	0,68	74,84	1,63	10,69	4,89	7,27
5	KRAKÓW	12011	94g	0,49	60,90	1,26	15,36	20,65	1,34
		12013	52	0,10	83,04	2,11	9,56	1,74	3,45
6	LUBLIN	06014	2	0,01	70,10	1,47	10,16	10,86	7,42
		06015	12	1,58	76,52	0,71	9,05	6,55	5,61
		06033	19	0,12	80,24	2,16	9,70	3,09	4,70
		06034	12	0,22	70,73	1,66	11,06	15,10	1,23
		06062	19c	0,52	65,61	1,36	14,16	17,50	0,86
		06090	74f	0,34	76,90	2,76	11,86	2,95	5,19

**Struktura rodzajowa ruchu wg klasyfikacji EURO-6
w stacjach Golden River w 2013 roku**

nr raportu

Lp.	Oddział GDDKiA	Numer stacji	Numer drogi	Procentowy udział poszczególnych kategorii pojazdów [%]					
				motocykle i skutery	sam. osob. i lekkie sam. cięż. (dost.)	sam. osob. z przycz.	sam. cięż. bez przycz., duże sam. dost. oraz małe autobusy	sam. cięż. z przycz. oraz ciągniki siodłowe z naczep.	autobusy
1	2	3	4	5	6	7	8	9	10
7	OLSZTYN	28020	16c	2,64	79,38	0,00	10,66	6,49	0,83
		28089	S7j	0,44	72,30	1,76	9,90	6,23	9,37
8	POZNAŃ	30017	5	0,17	84,65	1,41	8,33	1,70	3,74
		30021	92	3,65	38,68	1,69	9,17	8,11	38,71
		20027	A2	0,01	58,22	2,54	13,39	24,98	0,86
		30026	A2	0,45	68,25	1,52	10,71	4,63	14,44
		30037	92	0,94	77,66	2,05	11,64	2,46	5,25
		30038	A2	0,47	57,16	2,31	10,77	6,55	22,75
9	RZESZÓW	18018	4	63,85	26,13	1,27	4,27	2,97	1,51
		18019	9	0,36	79,26	1,90	9,06	1,87	7,56
10	WARSZAWA	14010	9	0,25	74,55	2,21	10,52	3,05	9,42
		14012	2	0,27	71,64	2,20	9,78	2,90	13,22
		14016	10	0,60	76,97	1,83	9,56	3,64	7,40
		14023	7	0,86	88,24	0,89	5,79	0,86	3,36
		14030	8	0,47	80,47	1,63	9,98	2,33	5,14
		14031	17	0,63	81,56	2,22	8,86	2,63	4,10
11	WROCŁAW	02026	3	0,02	75,71	1,33	12,12	9,05	1,78
12	ZIELONA GÓRA	08088	S3a	0,00	73,76	1,66	9,78	10,56	4,23

Ilustracja 17. Rodzajowa struktura ruchu wg pomiarów automatycznych w stacjach PAT

**Struktura rodzajowa ruchu wg pomiarów automatycznych
w stacjach PAT w 2013 roku**

nr raportu

Lp.	Oddział GDDKiA	Numer stacji	Numer drogi	Procentowy udział poszczególnych kategorii pojazdów [%]						
				moto- cykle	sam. osobowe	sam. dostawcze	sam. cięż. bez przycz.	sam. cięż. z przycz.	autobusy	inne
1	2	3	4	5	6	7	8	9	10	11
1	ŁÓDŹ	10100	1	0,08	81,54	5,60	2,41	9,95	0,42	0,01
		10101	72	0,28	67,28	16,59	4,31	10,05	1,10	0,39
		10102	14	0,17	89,27	3,89	1,93	4,25	0,47	0,01
		10104	12	0,32	56,76	13,45	5,35	22,59	1,33	0,20
		10106	14	0,12	85,63	4,11	2,32	7,17	0,60	0,06
2	ZIELONA GÓRA	08900	92b	0,18	35,85	9,91	4,85	48,60	0,51	0,09

Ilustracja 18. Porównanie wyników pomiaru automatycznego i ręcznego dla wszystkich stacji RPP, PAT i GR

Porównanie wyników pomiaru automatycznego i ręcznego struktury rodzajowej ruchu dla stacji SCPR

nr raportu

Lp.	Oddział GDDKiA	Numer stacji	Typ stacji	Numer drogi	Dzień pomiaru	Godzina pomiaru	Pomiar automatyczny	Pomiar ręczny	Różnica
1	2	3	4	5	6	7	8	9	10
1	BIAŁYSTOK	20002	GR	8	2013-05-22	6 ⁰⁰ - 6 ⁰⁰	8428	8470	-0,5%
					2013-09-18	6 ⁰⁰ - 6 ⁰⁰	8250	8255	-0,1%
		20040	GR	61	2013-05-22	6 ⁰⁰ - 6 ⁰⁰	11287	11199	0,8%
					2013-09-18	6 ⁰⁰ - 6 ⁰⁰	10794	10753	0,4%
		20041	GR	8	2013-05-22	6 ⁰⁰ - 6 ⁰⁰	10191	10232	-0,4%
					2013-09-25	6 ⁰⁰ - 6 ⁰⁰	10311	10415	-1,0%
		20043	GR	19	2013-05-08	6 ⁰⁰ - 6 ⁰⁰	11188	11239	-0,5%
					2013-09-25	6 ⁰⁰ - 6 ⁰⁰	11103	11128	-0,2%
2	BYDGOSZCZ	04003	GR	1c	2013-05-22	6 ⁰⁰ - 6 ⁰⁰	15058	15211	-1,0%
					2013-09-18	6 ⁰⁰ - 6 ⁰⁰	16169	16188	-0,1%
		04004	GR	5	2013-05-22	6 ⁰⁰ - 6 ⁰⁰	14301	14482	-1,2%
					2013-09-18	6 ⁰⁰ - 6 ⁰⁰	14192	14068	0,9%
		04119	RPP-5	5	2013-05-22	6 ⁰⁰ - 6 ⁰⁰	14301	14482	-1,2%
					2013-09-18	6 ⁰⁰ - 6 ⁰⁰	14192	14068	0,9%
3	GDAŃSK	22005	GR	91	2013-05-08	6 ⁰⁰ - 6 ⁰⁰	3350*	3176*	5,5%
					2013-09-18	6 ⁰⁰ - 6 ⁰⁰	3056*	2936*	4,1%
		22006	GR	7	2013-05-15	6 ⁰⁰ - 6 ⁰⁰	4621*	4860*	-4,9%
					2013-09-18	6 ⁰⁰ - 6 ⁰⁰	4750*	4685*	1,4%
		22028	GR	6	2013-05-22	6 ⁰⁰ - 6 ⁰⁰	-	3114*	-
					2013-09-18	6 ⁰⁰ - 6 ⁰⁰	4741*	2861*	65,7%
		22029	GR	20	2013-05-22	6 ⁰⁰ - 6 ⁰⁰	2822*	3537*	-20,2%
					2013-09-25	6 ⁰⁰ - 6 ⁰⁰	3081*	2775*	11,0%
4	KIELCE	26009	GR	7c	2013-05-08	6 ⁰⁰ - 6 ⁰⁰	5203*	5417*	-4,0%
					2013-09-18	6 ⁰⁰ - 6 ⁰⁰	5203*	5274*	-1,3%
		26055	GR	73	2013-05-08	6 ⁰⁰ - 6 ⁰⁰	11156	10961	1,8%
					2013-09-18	6 ⁰⁰ - 6 ⁰⁰	10823	10536	2,7%
		26056	GR	74	2013-05-08	6 ⁰⁰ - 6 ⁰⁰	9890	9883	0,1%
					2013-09-18	6 ⁰⁰ - 6 ⁰⁰	9161	9245	-0,9%

* - brak pomiaru dla samochodów osobowych

Ilustracja 19. Porównanie wyników pomiaru automatycznego i ręcznego dla wszystkich stacji RPP, PAT i GR, w podziale na kategorie

Porównanie wyników pomiaru automatycznego i ręcznego struktury rodzajowej ruchu dla stacji SCPR w podziale na kategorie

Lp.		Oddział GDDKIA	Numer stacji	Typ stacji	Numer drogi	Dzień pomiaru	Godzina pomiaru	Pomiar automatyczny					Pomiar ręczny					Porównanie					nr raportu							
								Motocykle	S. osobowe	S. dostawcze	S. ciężarowe bez przyczep	S. ciężarowe z przyczepami/naczeptami	Autobusy	Ogółem	Motocykle	S. osobowe	S. dostawcze	S. ciężarowe bez przyczep	S. ciężarowe z przyczepami/naczeptami	Autobusy	Ogółem	Motocykle		S. osobowe	S. dostawcze	S. ciężarowe bez przyczep	S. ciężarowe z przyczepami/naczeptami	Autobusy	Ogółem	
1	BIĄŁYSTOK	20002	GR	4	5	6	7	8	9	10	11	12	13	14	15	16	17	18	19	20	21	22	23	24	25	26	27	28		
								2013-05-22	6 ⁰⁰ - 6 ⁰⁰	20	4043	435	253	782	63	5596	18	4469	418	349	934	134	6322	-10,0%	10,5%	-3,9%	37,9%	19,4%	117,7%	13,0%
		20040	GR	61				2013-09-18	6 ⁰⁰ - 6 ⁰⁰	14	4500	564	287	968	159	6492	1	4335	463	301	874	83	6057	-92,9%	-3,7%	-17,9%	4,9%	-9,7%	-47,8%	-6,7%
										2013-05-22	6 ⁰⁰ - 6 ⁰⁰	4	2350	456	356	778	185	4129	14	2351	373	258	709	67	3772	250,0%	0,0%	-18,2%	-27,5%	-8,9%
		20041	GR	8				2013-09-18	6 ⁰⁰ - 6 ⁰⁰	6	2450	547	300	610	94	4007	15	2407	413	226	788	137	3986	150,0%	-1,8%	-24,5%	-24,7%	29,2%	-45,7%	-0,5%
										2013-05-22	6 ⁰⁰ - 6 ⁰⁰	6	6403	643	366	904	139	8461	20	6672	341	265	770	87	8155	233,3%	4,2%	-47,0%	-27,6%	-14,8%
		20043	GR	19				2013-09-25	6 ⁰⁰ - 6 ⁰⁰	3	6703	532	231	949	159	8577	8	6598	453	235	801	61	8156	166,7%	-1,6%	-14,8%	1,7%	-15,6%	-61,6%	-4,9%
										2013-05-08	6 ⁰⁰ - 6 ⁰⁰	3	3563	342	324	786	90	5108	13	3616	446	324	870	55	5324	333,3%	1,5%	30,4%	-38,9%	10,7%
		04003	GR	1c				2013-09-25	6 ⁰⁰ - 6 ⁰⁰	4	3640	321	209	628	188	4990	19	3634	359	376	933	115	5436	375,0%	-0,2%	11,8%	79,9%	48,6%	-38,8%	8,9%
										2013-05-22	6 ⁰⁰ - 6 ⁰⁰	60	8530	687	293	981	83	10634	44	8619	382	326	704	66	10141	-26,7%	11,3%	-28,2%	-20,5%	-28,2%
04004	GR	5				2013-09-18	6 ⁰⁰ - 6 ⁰⁰	53	8640	694	255	835	153	10630	39	8603	451	318	594	182	10187	-26,4%	-0,4%	-35,0%	24,7%	-28,9%	19,0%	-4,2%		
								2013-05-22	6 ⁰⁰ - 6 ⁰⁰	32	6704	456	322	611	129	8254	23	6717	325	286	717	62	8130	-28,1%	0,2%	-28,7%	-11,2%	17,3%	-51,9%	-1,5%
04119	RPP-5	5				2013-09-18	6 ⁰⁰ - 6 ⁰⁰	23	6904	490	316	785	60	8578	49	6706	496	380	799	88	8518	113,0%	-2,9%	-1,8%	20,3%	1,3%	46,7%	-0,7%		
								2013-05-22	6 ⁰⁰ - 6 ⁰⁰	53	8902	893	355	559	152	10914	54	9027	316	285	571	143	10391	1,9%	1,4%	-64,6%	-19,7%	2,1%	-9,2%	-4,8%
						2013-09-18	6 ⁰⁰ - 6 ⁰⁰	24	9034	723	396	898	194	11269	46	8937	331	383	738	114	10549	91,7%	-1,1%	-54,2%	-3,3%	-17,8%	-41,2%	-6,4%		

nr raportu

Procentowy rozkład prędkości pojazdów silnikowych w stacjach Golden River w 2013 roku

nr raportu

Lp.	Oddział GDDKiA	Numer stacji	Pojazdy	Procentowy udział pojazdów w poszczególnych zakresach prędkości [%]													
				0-29 km/h	30-39 km/h	40-49 km/h	50-59 km/h	60-69 km/h	70-79 km/h	80-89 km/h	90-99 km/h	100-109 km/h	110-119 km/h	120-129 km/h	130-139 km/h	140-149 km/h	>150 km/h
1	BIAŁYSTOK	20002	L	0,4	0,5	1,4	4,8	15,0	31,6	27,2	12,6	4,5	1,5	0,4	0,1	0,0	0,0
			C	0,6	1,8	3,3	5,8	17,5	41,1	26,1	3,1	0,5	0,1	0,0	0,0	0,0	0,0
			O	0,5	1,1	2,3	5,3	16,2	36,2	26,6	8,0	2,5	0,8	0,2	0,1	0,0	0,0
		20040	L	1,6	2,7	2,6	8,1	17,7	21,5	13,1	9,4	5,8	4,8	4,1	2,9	3,5	2,0
			C	3,2	2,9	3,1	7,2	15,3	23,7	13,3	6,3	5,2	4,5	4,6	4,5	3,4	2,9
			O	2,3	2,8	2,8	7,7	16,6	22,5	13,2	8,1	5,5	4,6	4,3	3,6	3,5	2,4
		20041	L	0,1	0,3	0,5	1,2	4,1	19,1	41,2	20,4	7,9	2,8	1,4	0,6	0,3	0,1
			C	0,1	0,2	0,5	1,4	4,9	27,3	57,8	6,9	0,6	0,2	0,1	0,0	0,0	0,0
			O	0,1	0,2	0,5	1,4	4,6	24,3	51,7	11,9	3,3	1,2	0,6	0,2	0,1	0,0
		20041	L	0,1	0,2	0,5	2,3	9,2	24,6	34,2	18,6	6,8	2,1	0,9	0,4	0,1	0,0
			C	0,1	0,2	0,5	2,5	11,6	36,1	39,9	7,3	1,2	0,3	0,1	0,0	0,0	0,0
			O	0,1	0,2	0,5	2,4	9,7	27,1	35,5	16,1	5,6	1,7	0,7	0,3	0,1	0,0
2	BYDGOSZCZ	04003	L	1,2	0,6	2,2	10,2	22,4	30,6	20,6	7,7	3,1	1,0	0,3	0,1	0,0	0,0
			C	0,7	0,4	2,9	14,0	24,9	35,4	19,0	2,1	0,4	0,1	0,0	0,0	0,0	0,0
			O	1,0	0,5	2,4	11,4	23,2	32,1	20,1	6,0	2,3	0,7	0,2	0,1	0,0	0,0
		04004	L	0,1	0,2	0,5	3,7	24,7	42,0	19,2	6,2	2,2	0,8	0,2	0,1	0,0	0,0
			C	0,2	0,4	0,9	5,6	28,8	44,5	16,7	2,2	0,5	0,2	0,0	0,0	0,0	0,0
			O	0,1	0,2	0,6	4,2	25,7	42,7	18,6	5,2	1,8	0,6	0,2	0,0	0,0	0,0
11	WROCŁAW	02026	L	0,0	0,0	0,0	0,2	1,1	5,7	16,3	23,6	22,8	16,0	8,6	3,5	1,4	0,8
			C	0,1	0,1	0,1	0,5	4,4	22,6	44,9	14,3	7,2	3,4	1,6	0,5	0,2	0,1
			O	0,0	0,0	0,1	0,3	1,8	9,5	22,8	21,5	19,2	13,1	7,0	2,8	1,2	0,6
12	ZIELONA GÓRA	08088	L	0,0	0,0	0,0	0,0	0,1	0,7	2,9	7,2	13,7	20,0	21,1	15,0	9,4	9,9
			C	0,0	0,0	0,1	0,2	1,2	6,9	52,7	15,7	7,1	6,0	4,5	2,4	1,4	1,7
			O	0,0	0,0	0,0	0,1	0,4	2,2	15,1	9,3	12,0	16,6	17,0	11,9	7,5	7,9

L - lekkie
C - ciężkie
O - ogółem

**Procentowy rozkład prędkości pojazdów silnikowych w stacjach PAT
w 2012 roku**

nr raportu

Lp.	Oddział GDDKiA	Numer stacji	Numer drogi	Pojazdy	Procentowy udział poszczególnych kategorii pojazdów [%]											
					0-29 km/h	30-39 km/h	40-49 km/h	50-59 km/h	60-69 km/h	70-79 km/h	80-89 km/h	90-99 km/h	100-109 km/h	110-119 km/h	120-129 km/h	> 130
1	ŁÓDŹ	10100	1	L	1,1	0,5	0,6	5,0	16,1	25,8	18,6	17,2	9,7	3,0	1,5	1,0
				C	0,2	0,1	1,1	7,0	23,0	34,4	19,3	10,1	3,4	0,7	0,4	0,3
				O	0,9	0,5	0,7	5,4	17,5	27,6	18,8	15,8	8,4	2,5	1,2	0,8
		10101	72	L	1,4	1,2	2,4	11,9	26,4	27,3	14,8	8,9	3,2	1,6	0,5	0,6
				C	0,6	0,5	1,9	11,8	29,3	35,0	15,4	4,9	0,4	0,1	0,0	0,1
				O	1,3	1,1	2,3	11,9	26,8	28,3	14,9	8,3	2,8	1,4	0,4	0,5
		10102	14	L	0,5	0,4	2,0	11,5	28,5	30,1	17,9	5,6	2,1	1,0	0,2	0,2
				C	0,2	0,5	2,8	15,7	37,7	30,7	9,6	1,7	0,7	0,3	0,1	0,2
				O	0,5	0,4	2,0	11,8	29,3	30,1	17,2	5,2	2,0	0,9	0,2	0,2
		10104	12	L	2,1	1,5	0,8	4,0	10,2	21,6	24,1	17,4	6,5	8,0	2,0	1,7
				C	0,3	0,2	0,6	4,3	15,0	33,0	31,9	12,0	1,3	1,2	0,2	0,2
				O	1,6	1,2	0,8	4,0	11,4	24,5	26,1	16,1	5,2	6,3	1,5	1,3
		10106	14	L	1,1	1,4	0,9	2,9	11,9	25,4	30,8	13,8	6,4	2,9	1,8	0,8
				C	0,2	0,2	0,5	2,7	12,6	34,1	38,0	10,1	1,5	0,1	0,1	0,0
				O	0,9	1,2	0,8	2,8	11,9	26,6	31,7	13,1	5,6	2,5	1,6	1,1
2	ZIELONA GÓRA	08900	92b	L	0,6	0,6	5,1	25,0	37,1	22,3	7,8	1,1	0,4	0,1	0,0	0,0
				C	0,2	0,4	3,9	26,5	41,7	21,7	5,2	0,3	0,0	0,0	0,0	0,0
				O	0,4	0,5	4,6	25,6	39,0	22,0	6,7	0,8	0,2	0,1	0,0	0,0

L - lekkie
C - ciężkie
O - ogółem

Ilustracja 22. Wykres rozkładów prędkości oraz dystrybuanta prędkości pojazdów

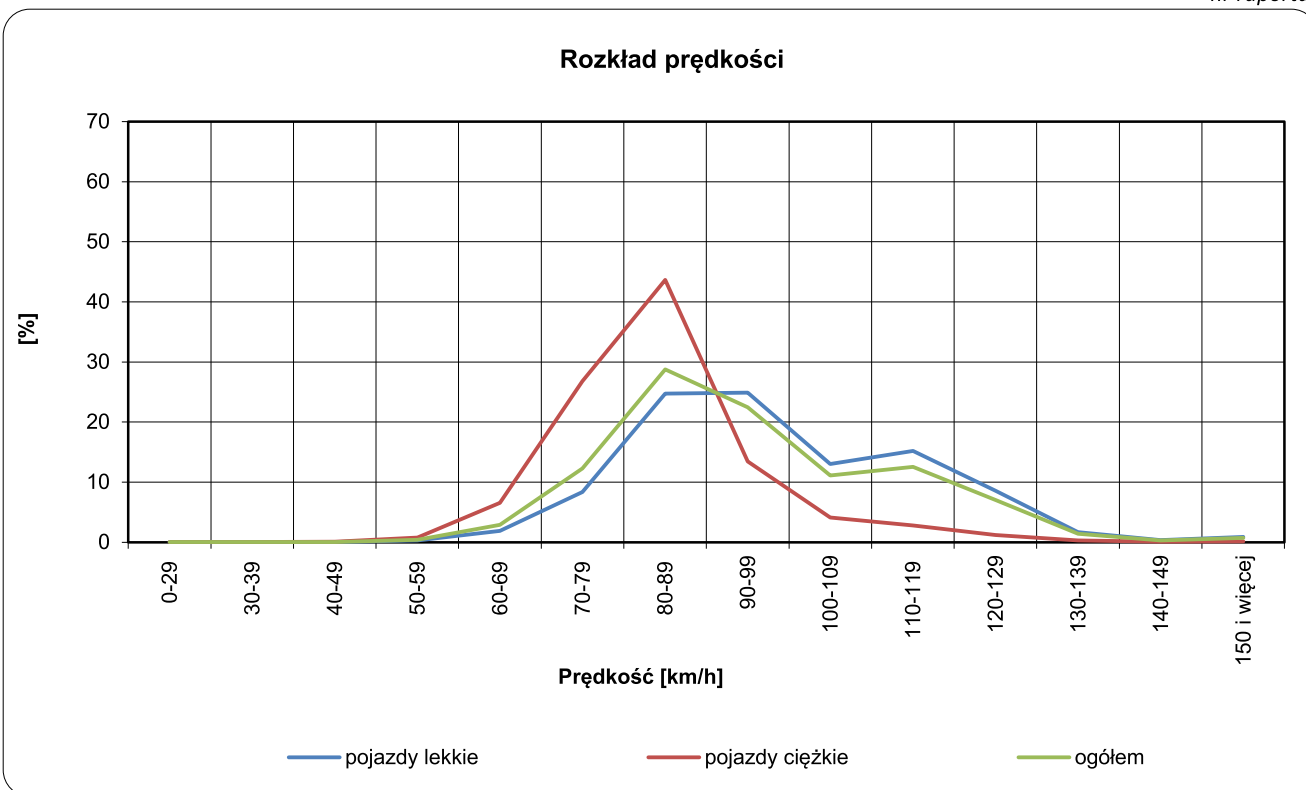
STACJA NR 26009

Miejscowość: Podchojny
Odcinek: Chęciny-Jędrzejów
Typ stacji: GR

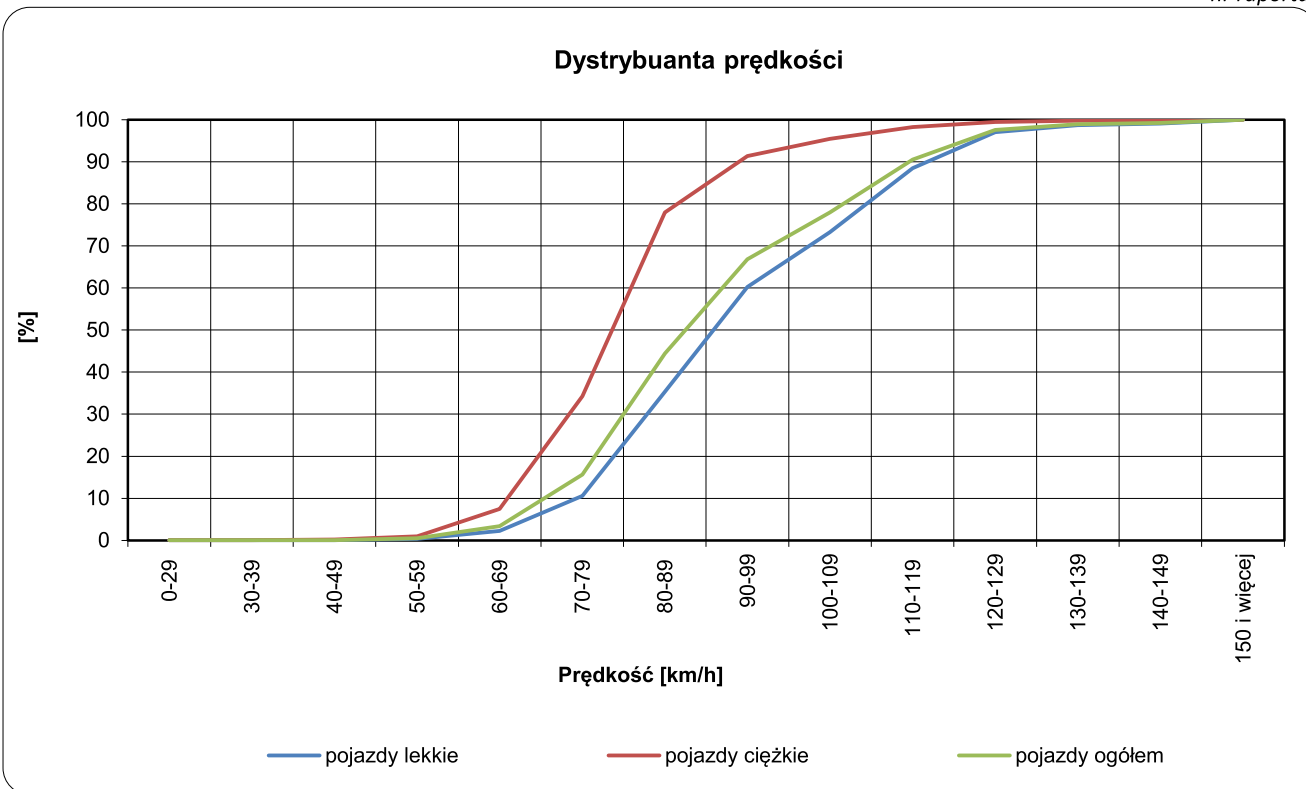
Rok: 2013
Numer drogi: 7c
Oddział: Kielce

Rozkłady prędkości pojazdów samochodowych

nr raportu



nr raportu



Ilustracja 23. Procentowy udział ruchu pojazdów lekkich i ciężkich w podziale na godziny

Udział ruchu pojazdów lekkich i ciężkich w poszczególnych okresach doby

STACJA NR 26009

Miejscowość: Podchojny
Odcinek: Chęciny-Jędrzejów
Typ stacji: GR

Rok: 2013
Numer drogi: 7c
Oddział: Kielce

nr raportu

Godziny	Udział procentowy ruchu w poszczególnych godzinach doby [%]	
	Pojazdy lekkie	Pojazdy ciężkie
0 - 1	0,8	2,5
1 - 2	0,7	2,7
2 - 3	0,6	3,0
3 - 4	0,7	2,7
4 - 5	1,1	3,9
5 - 6	2,1	4,4
6 - 7	2,0	5,6
7 - 8	3,9	5,7
8 - 9	5,5	4,8
9 - 10	5,9	4,8
10 - 11	6,8	5,2
11 - 12	6,0	5,0
12 - 13	5,9	5,2
13 - 14	5,7	5,0
14 - 15	6,0	5,6
15 - 16	6,5	5,2
16 - 17	7,2	4,4
17 - 18	7,1	4,8
18 - 19	6,9	4,3
19 - 20	6,1	3,9
20 - 21	5,4	3,3
21 - 22	4,1	2,8
22 - 23	1,8	2,8
23 - 24	1,2	2,5

Źródło danych: Pomiary ręczne

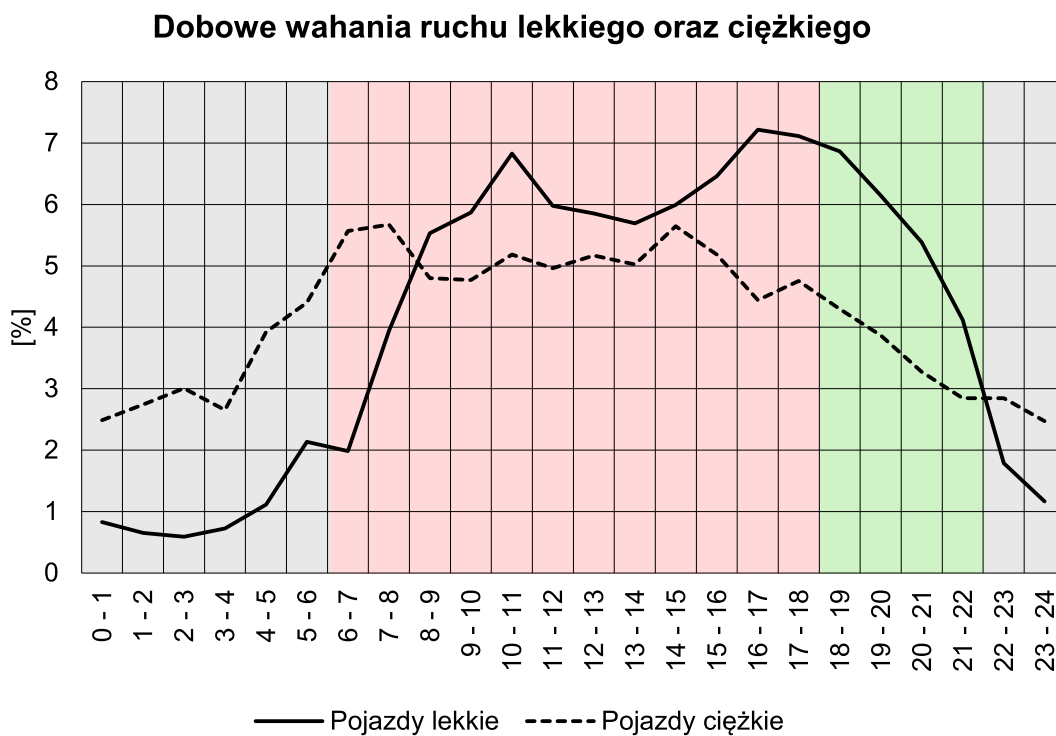
Ilustracja 24. Wykres dobowych wahań ruchu w podziale na ruch pojazdów lekkich oraz ciężkich

STACJA NR 26009

Miejscowość: Podchojny
Odcinek: Chęciny-Jędrzejów
Typ stacji: GR

Rok: 2013
Numer drogi: 7c
Oddział: Kielce

nr raportu

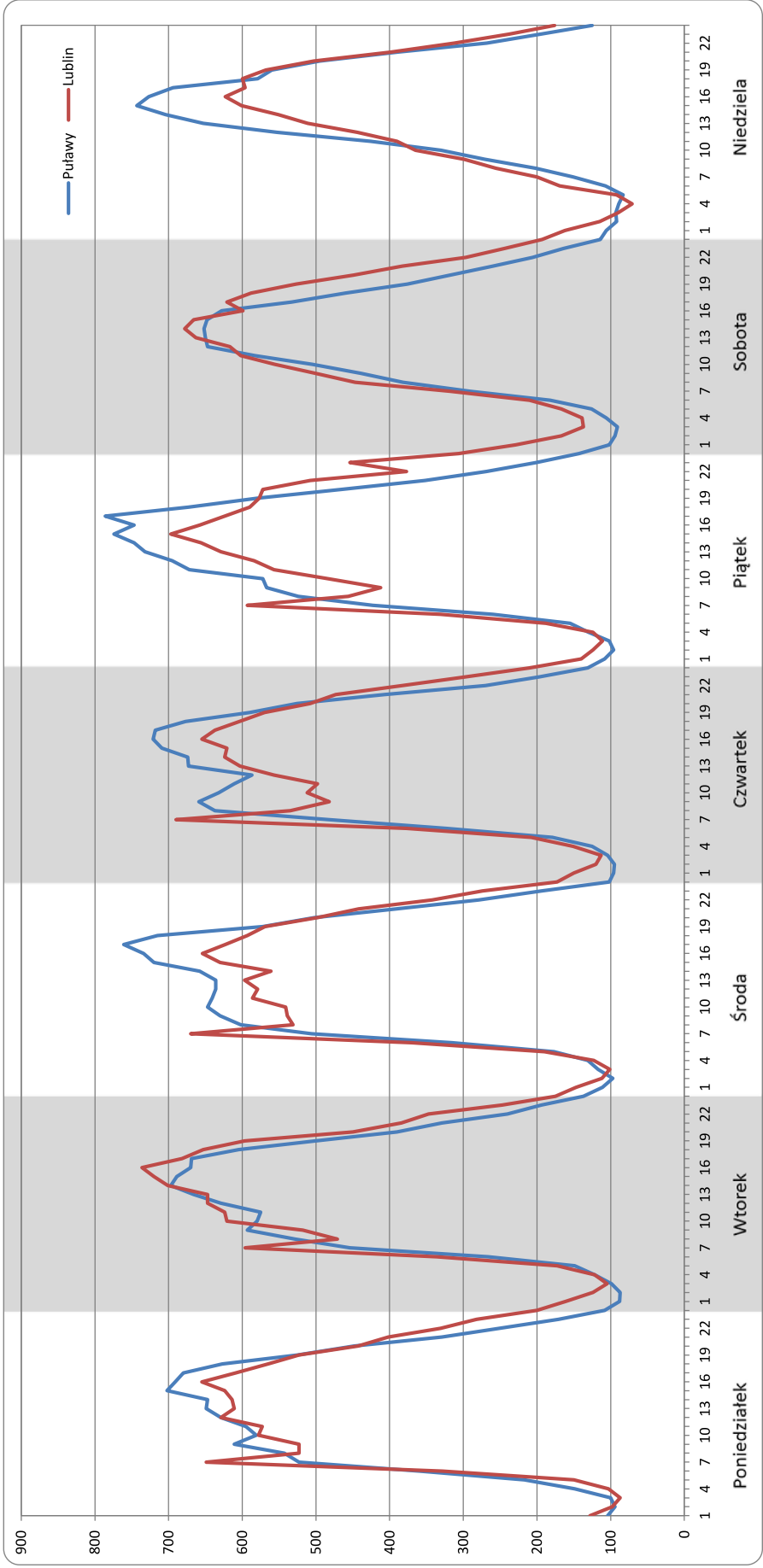


Ilustracja nr 25. Analiza ruchu w poszczególnych dniach tygodnia dla każdego miesiąca, w podziale na kierunki ruchu

Ruch w poszczególnie dni tygodnia

STACJA NR 06015

Numer drogi:	17	Rok:	2013	Miesiąc:	Grudzień	Typ stacji:	GR	Lokalizacja:	Barak	nr raportu				
Dzień tygodnia	Poniedziałek		Wtorek		Środa		Czwartek		Piątek		Sobota		Niedziela	
Kierunek	Puławy	Lublin	Puławy	Lublin	Puławy	Lublin	Puławy	Lublin	Puławy	Lublin	Puławy	Lublin	Puławy	Lublin
SDR	10333	10228	9956	10835	10874	10445	10822	10578	10769	10750	8557	9995	8636	8327
Razem	20561		20791		21319		21399		21520		18552		16963	
Podział procentowy	50,26%	49,74%	47,88%	52,12%	51,01%	48,99%	50,57%	49,43%	50,04%	49,96%	46,12%	53,88%	50,91%	49,09%



Ilustracja 26. Wielkość ruchu w godzinach charakterystycznych

Wielkość ruchu w godzinach charakterystycznych w 2013 roku w stacjach SCPR

nr raportu

Lp	Oddział GDDKiA	Nr stacji	Typ stacji	Nr drogi	Charakter ruchu	SDR	Wielkość ruchu w danej godzinie w roku				Udział ruchu 50 godziny roku w odniesieniu do SDR stacji [%]
							30	50	100	150	
1	2	3	4	5	6	7	8	9	10	11	12
1	BIAŁYSTOK	20002	GR	8	R	8139	762	730	680	647	8,97
		20040	GR	61	G	10164	910	882	832	803	8,68
		20041	GR	8	G	9703	732	718	696	684	7,40
		20043	GR	19	G	9961	851	839	815	799	8,42
2	BYDGOSZCZ	04003	GR	1c	G	14680	1430	1368	1299	1254	9,32
		04004	GR	5	G	12869	1163	1141	1092	1069	8,87
		04076	GR	5	G	9703	732	718	696	684	7,40
		04119	RPP5	91	G	14680	1430	1368	1299	1254	9,32
		04120	RPP2	10	G	12869	1163	1141	1092	1069	8,87
		04613	Sick	91	G	9703	732	718	696	684	7,40
3	GDAŃSK	22005	GR	91	G	12203	1091	1077	1050	1035	8,83
		22006	GR	7	T	19078	2177	2127	2046	1957	11,15
		22028	GR	6	G	16002	1390	1364	1333	1303	8,52
		22029	GR	20	G	15620	1376	1362	1339	1325	8,72
		22611	Sick	S6	T	19078	2177	2127	2046	1957	11,15
		22614	Sick	91	G	15620	1376	1362	1339	1325	8,72
4	KIELCE	26009	GR	7c	G	17250	1577	1537	1481	1447	8,91
		26055	GR	73	G	9805	856	837	802	785	8,54
		26056	GR	74	G	8179	709	696	655	631	8,51
		26087	GR	7f	G	19437	1789	1734	1630	1579	8,92
5	KRAKÓW	12011	GR	94g	G	12896	1396	1357	1285	1251	10,52
		12013	GR	52	G	13057	1198	1180	1154	1135	9,04
6	LUBLIN	06014	GR	2	G	11297	967	944	914	898	8,36
		06015	GR	12	G	21499	1704	1677	1632	1599	7,80
		06033	GR	19	G	-	-	-	-	-	-
		06034	GR	12	G	8242	682	669	650	638	8,12
		06062	GR	19c	R	5254	494	477	453	444	9,08
		06090	GR	74f	G	-	-	-	-	-	-
7	OLSZTYN	28020	GR	16c	G	8949	941	914	872	840	10,21
		28089	GR	S7j	G	13500	1601	1566	1457	1398	11,60
8	POZNAŃ	30017	GR	5	G	10714	932	913	885	871	8,52
		30021	GR	92	G	8322	635	620	603	591	7,45
		20027	GR	A2	G	22441	1926	1876	1817	1753	8,36
		30026	GR	A2	G	52433	5345	5209	5013	4879	9,93
		30037	GR	92	G	10966	1021	1000	957	920	9,12
		30038	GR	A2	G	22035	1930	1900	1799	1733	8,62

Ilustracja 26. Wielkość ruchu w godzinach charakterystycznych

Wielkość ruchu w godzinach charakterystycznych w 2013 roku w stacjach SCPR

nr raportu

Lp	Oddział GDDKiA	Nr stacji	Typ stacji	Nr drogi	Charakter ruchu	SDR	Wielkość ruchu w danej godzinie w roku				Udział ruchu 50 godziny roku w odniesieniu do SDR stacji [%]
							30	50	100	150	
1	2	3	4	5	6	7	8	9	10	11	12
9	RZESZÓW	18018	GR	4	G	-	-	-	-	-	-
		18019	GR	9	R	-	-	-	-	-	-
10	WARSZAWA	14010	GR	9	G	9040	873	831	784	749	9,19
		14012	GR	2	G	12428	1131	1090	1023	974	8,77
		14016	GR	10	G	11296	1212	1165	1089	1036	10,31
		14023	GR	7	G	36027	3305	3249	3127	3014	9,02
		14030	GR	8	G	28861	2424	2375	2307	2263	8,23
		14031	GR	17	G	15845	1341	1311	1249	1199	8,27
11	WROCŁAW	02026	GR	3	G	25503	2400	2327	2276	2220	9,12
12	ZIELONA GÓRA	08088	GR	S3a	G	10122	1636	1501	1324	1233	14,83

Charakter ruchu:

G - Gospodarczy

R - Rekreacyjny

T - Turystyczny

Ilustracja 27. Zestawienie 150 godzin o największym natężeniu ruchu w roku

STACJA NR 14023

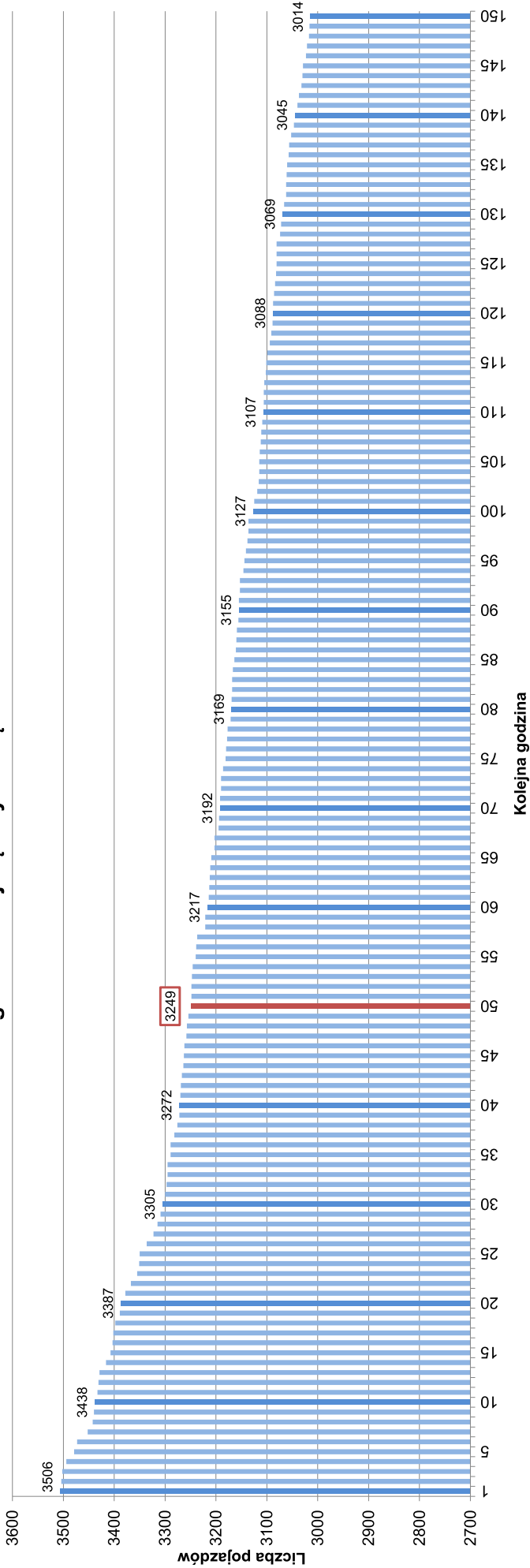
Miejscowość: Łomna
Odcinek: Nw. Dwór Maz.-Łomianki
Typ stacji: GR

Rok: 2013
Numer drogi: 7
Oddział: Warszawa

Udział ruchu w 50 godzinie w roku w odniesieniu do SDR w 2013 roku [%]																	nr raportu	
SDR	1	10	20	30	40	50	60	70	80	90	100	110	120	130	140	150		
36027	3506	3438	3387	3305	3272	3249	3217	3192	3169	3155	3127	3107	3088	3069	3045	3014		
Udział	9,7	9,5	9,4	9,2	9,1	9,0	8,9	8,9	8,8	8,8	8,7	8,6	8,6	8,5	8,5	8,4		
proc.:	13-08-23	13-08-02	13-06-21	13-09-06	13-07-05	13-06-30	13-07-12	13-08-02	13-10-18	13-05-17	13-06-21	13-07-25	13-08-04	13-10-04	13-07-21	13-10-31		
Data	pt	pt	pt	pt	pt	nd	pt	pt	pt	pt	pt	czw	nd	pt	nd	czw		
Dzień	19	19	19	18	18	20	17	17	18	18	20	18	20	20	20	20		
Godzina																		

nr raportu

150 godzin o największym natężeniu ruchu w roku



Oznaczenia:

- Wartości natężeń kolejnych 150 godzin
- Wartości co dziesiętą wartość z posród 150 godzin
- Wartości 50-tej godziny

SDR: 36027 poj./dobę