

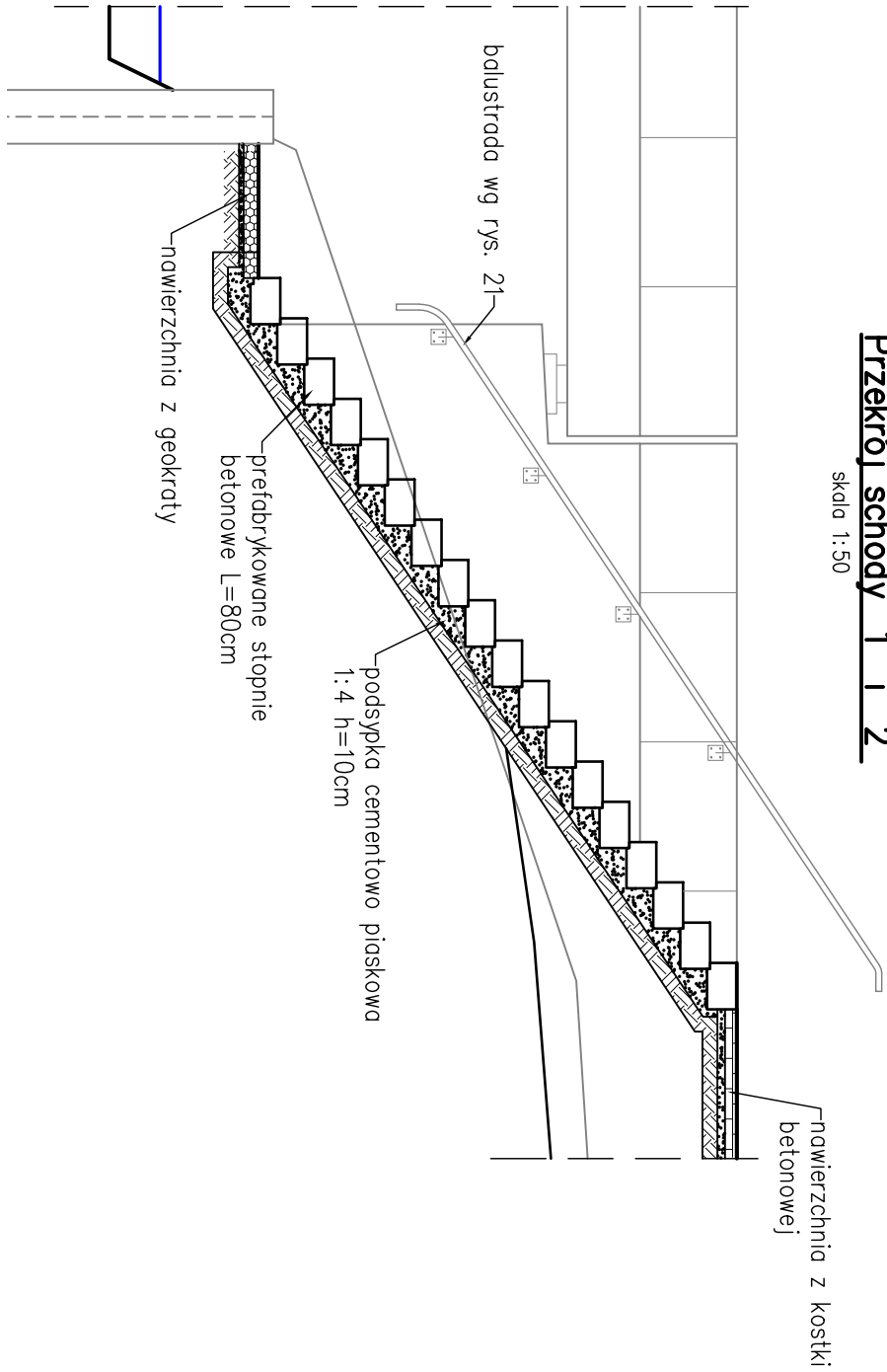
WYKAZ ZBROJENIA					
Nr pręta	Średnica	Długość 1 elem.	Liczba w ogólna	Dłg. [m]	Uwagi
	[mm]	[cm]	[szt]	[szt]	
Element:		Podwalina			Wykonac 2 szt.
1	Ø8	119	7	14	16,66
2	Ø8	100	10	20	20
Długość ogólna wg średnic					37
Masa 1 m pręta					0,395
Masa prętów wg średnic					14,62
Masa całkowita					14,6

Beton: C20/25 V = 0.3 m³
Stal zbroji: B500SP G = 29.2 kg

Zestawienie elementów na schody skarpowe		
Element	Ilość	J.m.
Schody "1"	stopnie prefabrykowane szer. 80cm	18 szt
	podsyпка cementowo-piaskowa 1:4	0.65 m3
	obrzeże betonowe 6x25cm	1.4 mb
Schody "2"	stopnie prefabrykowane szer. 80cm	18 szt
	podsyпка cementowo-piaskowa 1:4	0.65 m3
	obrzeże betonowe 6x25cm	1.1 mb
Schody "3"	stopnie prefabrykowane szer. 80cm	18 szt
	podsyпка cementowo-piaskowa 1:4	0.65 m3
	obrzeże betonowe 6x25cm	11.5 mb
Schody "3"	beton podwaliny betonowej C20/25	0.15 m3
	zbrojenie podwaliny - stal A-IIIIN	14.6 kg
Schody "3"	stopnie prefabrykowane szer. 80cm	18 szt
	podsyпка cementowo-piaskowa 1:4	0.65 m3
	obrzeże betonowe 6x25cm	11.5 mb
Schody "3"	beton podwaliny betonowej C20/25	0.15 m3
	zbrojenie podwaliny - stal A-IIIIN	14.6 kg

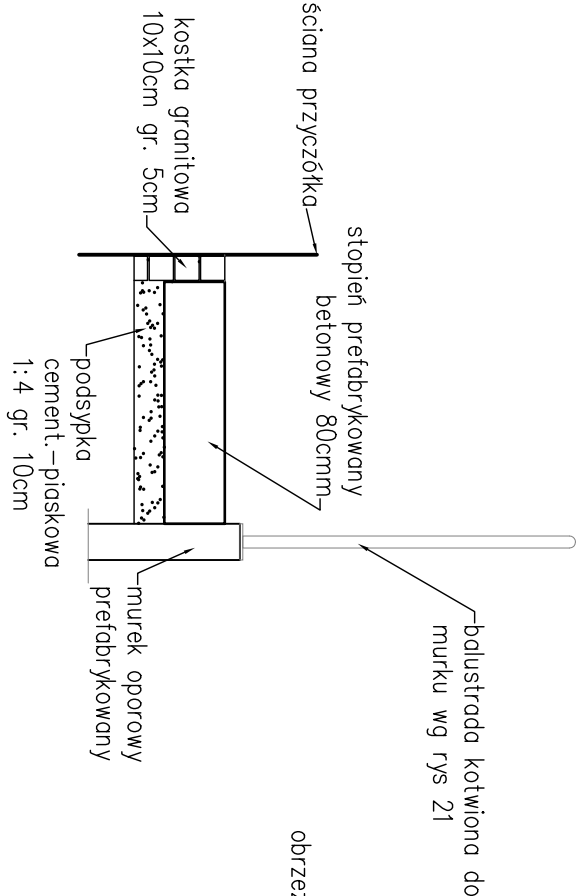
Przekrój schody "1" i "2"

skala 1:50



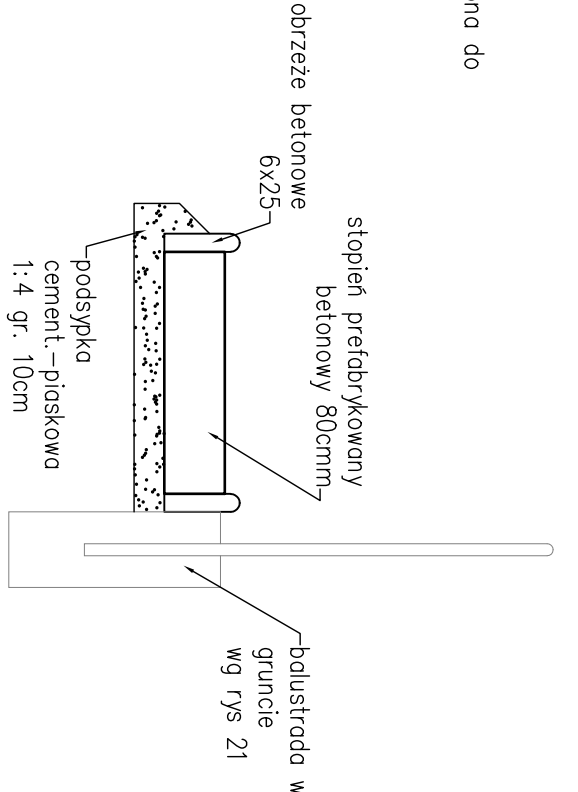
Przekrój schody "1" i "2"

skala 1:25



Przekrój schody "3" i "4"

skala 1:25



inwestor	ul. Siemiradkiego 5a 60-763 Poznań tel. 61 866 88 21
wykonawca	ul. Fryderyka Chopina 41/2 20-023 Lublin tel.: 604 913 470 e-mail: m.p.lukasiewicz@gmail.com
inwestycja	Rozbudowa mostu przez rzekę Mogilnica w ciągu drogi krajowej nr 32 w m. Kotowo
nazwa rysunku	Most stały Schody skarpowe i podwaliny
branża mostowa	
faza: PW	
mgr inż. Marcin Łukasiewicz	projektant
PDK/0081/POOM/11	branża mostowa
skala 1:25/1:50	data 07.2019
wersja B	numer rysunku 20