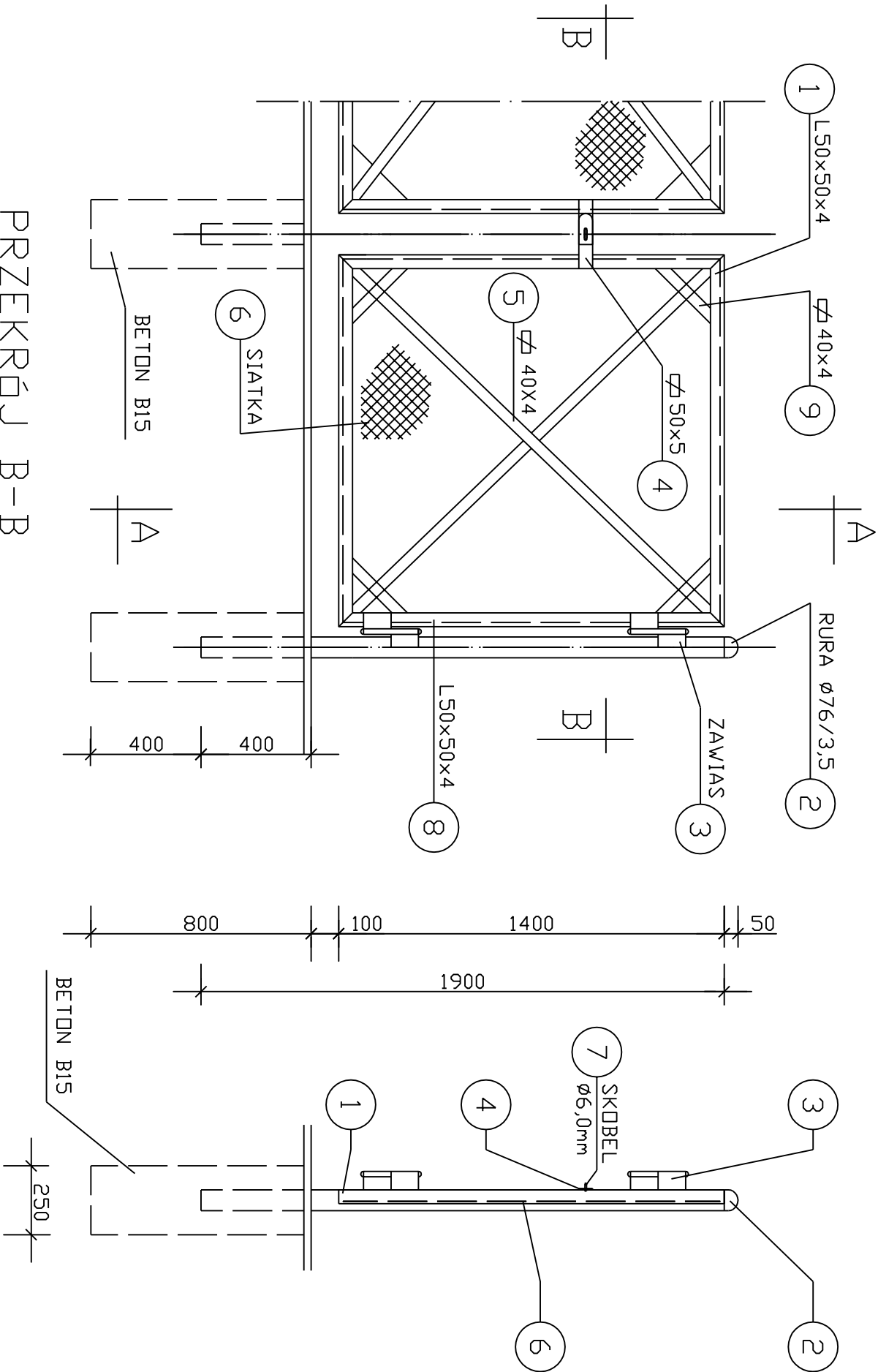


Brama 1:20



PRZĘCROJ A-A

ZESTAWIENIE STALI I FURTKA/				
NR	PROFIL	L	SZT	MASA KG
1	L50x50x4	1350	2	3,05
2	RURA $\varnothing 76/3,5$	1950	1	6,26
3	ZAWIAS		2	0,80
4	$\varnothing 50 \times 5$	200	1	1,94
5	$\varnothing 40 \times 4$	250	2	1,26
6	SIATKA	1,82x1x0,85		1,55
7	SKOBEŁ $\varnothing 6,0$		1	0,22
8	L50x50x4	1400	2	3,05
9	$\varnothing 40 \times 4$	450	4	1,26
OGŁEM				35,44

ZAKŁAD PROJEKTOWANIA I REALIZACJI BUDOWNICTWA KOMUNALNEGO				
75-370 KOSZALIN UL.BAUERA 31 TEL. 094-345-09-35				
RODZAJ OPRACOWANIA, OBIEKT:	PROJEKT BUDOWLANY PRZEBUDOWY DRUGI KRAJOWEJ NR 25 Zadanie nr 2 - Przebudowa odcinka m. Gwieszdzin od km 48+300 do km 49+400			
BRANŻA:	SANITARNA	DATA: PAŹDZIERNIK 2005 r.		
ZACZĄCZNIKI:	PRZĘŚLÓ TYPOWE - BRAMA	SKALA:	NR RYS. 9	
INWESTOR:	GENERALNA DYREKCJA DRÓG KRAJOWYCH I AUTOSTRAD DDZIAŁ W GDAŃSKU 80-354 GDAŃSK - OLIVA, ul. Subistawa 5			
UMOWA:	NR 123/I/2005 z dn. 09 czerwca 2005r.			
AUTORZY PROJEKTU:	mgr inż. Jerzy Miłczak Iprawnienie Instytutu Inżynierii i Budownictwa			
SPRAWDZIŁ:	mgr inż. Tadeusz Kłesk Iprawnienie Instytutu Inżynierii i Budownictwa			