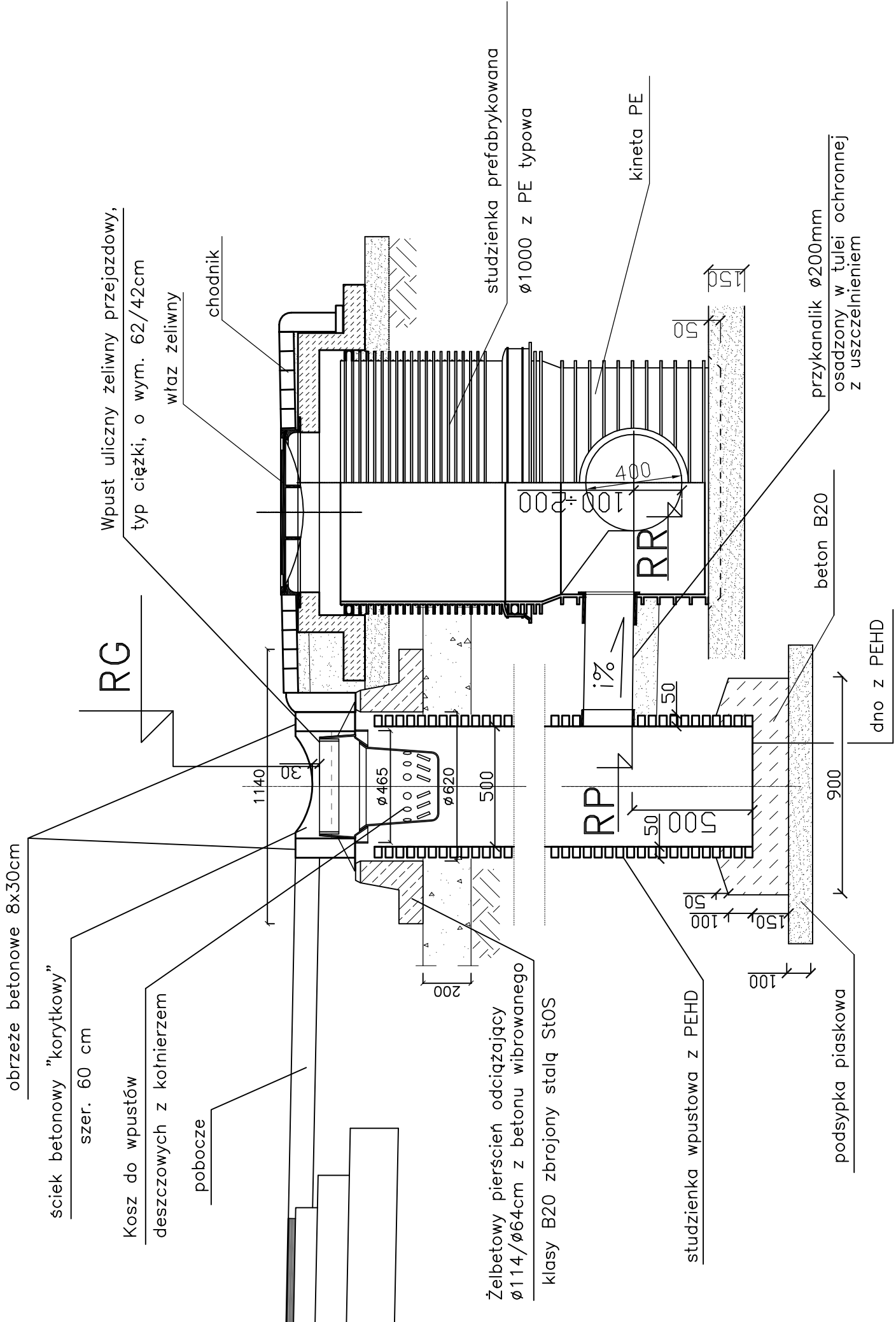


SZCZEGÓŁ STUDZIENKI WPUSTOWEJ ODPROWADZAJĄCEJ
WODĘ ZE ŚCIEKU "KORYTKOWEGO" DO STUDNI
REWIZYJNEJ NA ROWIE KRYTYM

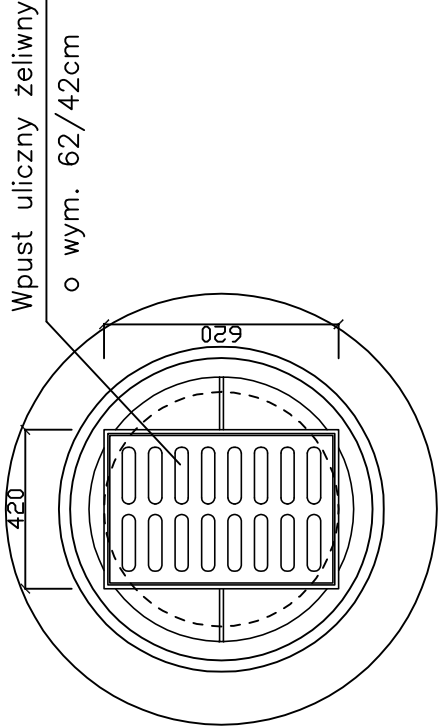
PRZĘKRÓJ PIONOWY

Skala 1:20



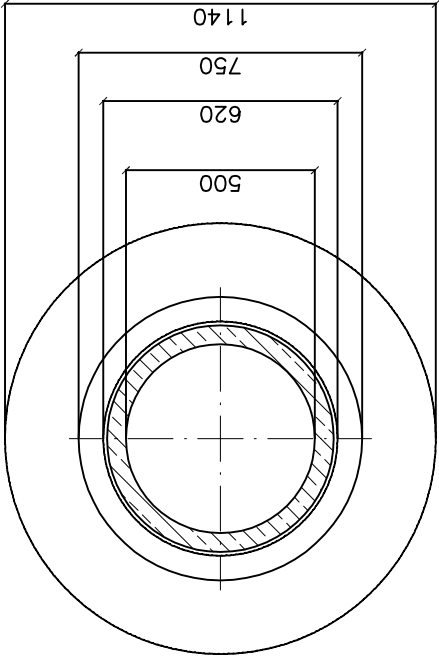
WIDOK Z GÓRY

Skala 1:20

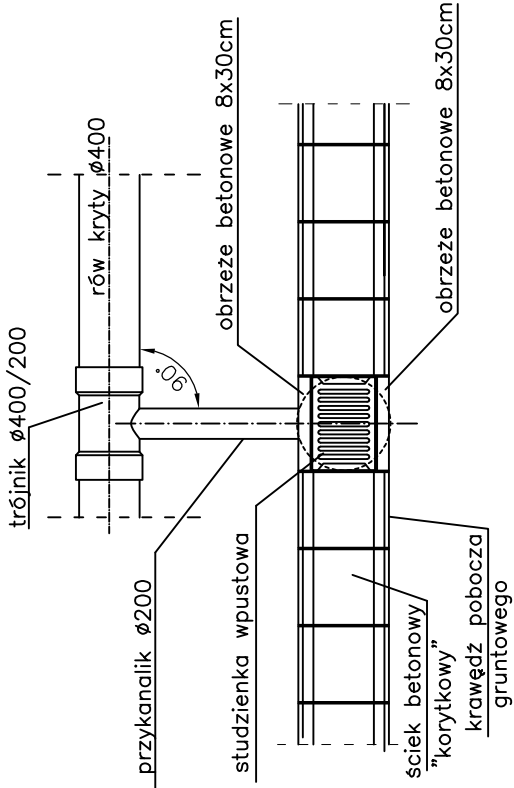


PRZĘKRÓJ

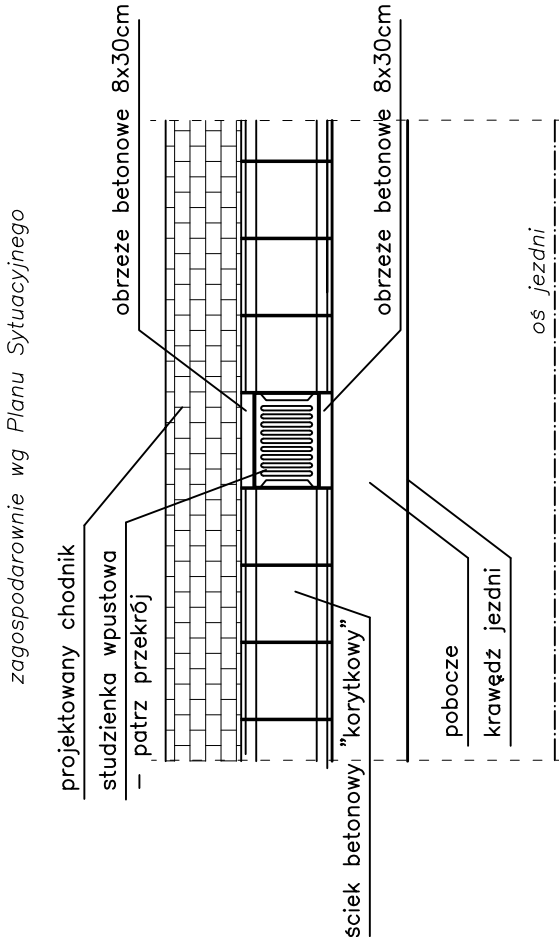
Skala 1:20



SCHEMAT PODŁĄCZENIA WPUSTU
BEZPOŚREDNIO DO ROWU KRYTEGO
SKALA 1:50



SZCZEGÓŁ SYTUACYJNY WPUSTU



Lokalizacja wpustu	Rzędne projektowane			
	kilometr	strona	RG	RP
465+001.00	prawa	227.96	227.36	227.25
465+046.00	prawa	227.25	226.64	226.53
465+088.30	prawa	226.50	225.83	225.72
465+301.8	lewa	223.49	222.66	222.45
465+312.00	lewa	223.43	222.44	222.23
465+335.00	lewa	223.35	221.96	221.75
465+391.50	lewa	223.23	221.45	221.24
465+407.00	lewa	223.20	221.41	221.20
465+433.50	lewa	223.17	221.34	221.13
465+447.80	lewa	223.06	221.31	221.10
465+468.00	lewa	222.89	221.25	221.04
465+488.00	lewa	222.73	221.19	220.98
465+528.00	prawa	222.22	221.59	221.48
465+561.70	prawa	221.67	220.97	220.86

Zamawiający:		GENERALNA DIREKCJA DRÓG KRAJOWYCH I AUTOSTRAD ODDZIAŁ W WARSZAWIE ul. Mińska 25 03-308 Warszawa	
Jednostka projektowa:		Profil Sp. z o.o. 02-305 Warszawa, Alaję Jęzolimską 144 tel. (4022) 823 83, 823 53 09, 823 63 67, fax 823 69 05 www.profilsp.com.pl pocsta@profilsp.com.pl	
Stadium:	P.B.W.	Zadanie	POPRAWA BEZPIECZEŃSTWA RUCHU DROGOWEGO ODCINKA DRUGI KRAJOWEJ NR 12 od km 460+700 do km 466+000 w m. Gęzdzik i Zawada
Nr tomu:	03/02	Obiekt budowlany	Odcinek od km 460+700 do km 466+000
Branża:	Drogi	Tytuł rysunku	SZCZEGÓŁY ROZWIĄZAŃ PROJEKTOWYCH Szczegół wpustów drogowych i ścieków korytkowych
Kod CPV	45233000	Nr upraw.	Budowlana do projektowania w specjalności drogowej MAZ/0193/P000/04
Stanowisko	inż. i nazwisko	Podpis	
Projektant	mgr inż. Krzysztof Małek		
Opracował	mgr inż. Sebastian Mękus		
Sprawdzający			
Nr arch.:	2005/001/23	Data opracowania	12.2005
		Skala:	1:20, 1:50
		Nr rys. - Arkusz	7 - 2/7
		Nr egz.:	4