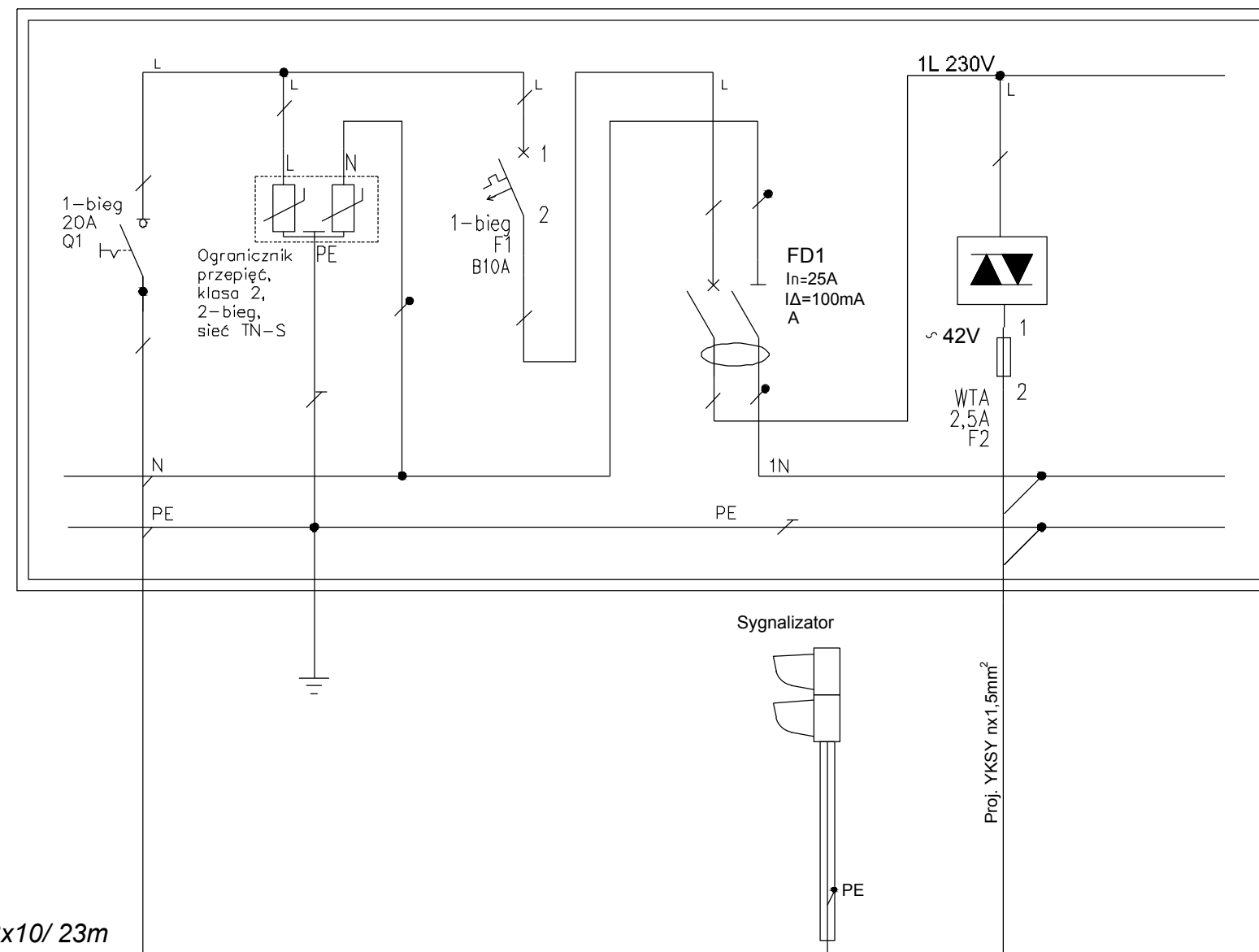
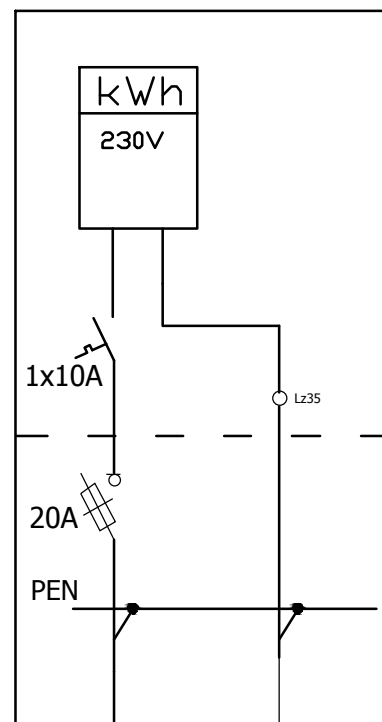


2,0kW/ 230V  
proj. złącze pomiarowe  
na słupie nr 1/1 obwód nr 3  
zasięg stacji Tuliszków 60810  
zakres ENERGA Operator

# Projektowany sterownik sygnalizacji świetlnej skrzyżowanie DK-72 z DW-443 w m. Tuliszków



PROJEKT AsXSn<sub>2</sub>x<sub>25</sub>

PROJEKT YKY 3x10/ 23m

z linii napow. nn  
zakres ENERGA Operator

## Ochrona przeciwporażeniowa przy uszkodzeniu

samoczynne wyłączenie zasilania:

- w sieci zasilającej - układ TN-C,
- w sieci rozdzielczej - układ TN-S

Wykonawca:		DROMOST SP. Z O.O.		Data:
		UL. TRÓJPOLE 3b, 61-693 POZNAŃ TEL.: +48 61 827-76-70, FAX: +48 61 827-76-71 REGON6.30536655 NIP781-00-42-784 KRS0000175056		10.2017
Investor:	Generalna Dyrekcja Dróg Krajowych i Autostrad Oddział w Poznaniu ul. Siemiradzkiego 5a 60-763 Poznań			Stadium: PB
<h2>Rozbudowa drogi krajowej nr 72 w m. Tuliszków od km 13+074 do km 14+174</h2>				
BRANŻA ELEKTRYCZNA				
Stanowisko:	Imię i nazwisko:	Nr uprawnień:	Specjalność:	Podpis
Projektant:	mgr inż. Jan Pankiewicz	167/85/Pw	Projektowanie w specjalności instalacyjno-inżynieryjnej w zakresie sieci i instalacji elektrycznych	
Sprawdzający:	mgr inż. Tomasz Szwarzewski	16/84/Pw	Projektowanie w specjalności instalacyjno-inżynieryjnej w zakresie sieci i instalacji elektrycznych	
PLAN SYGNALIZACJI. PLAN SYTUACYJNY				Skala:
				Nr rys.:
				2