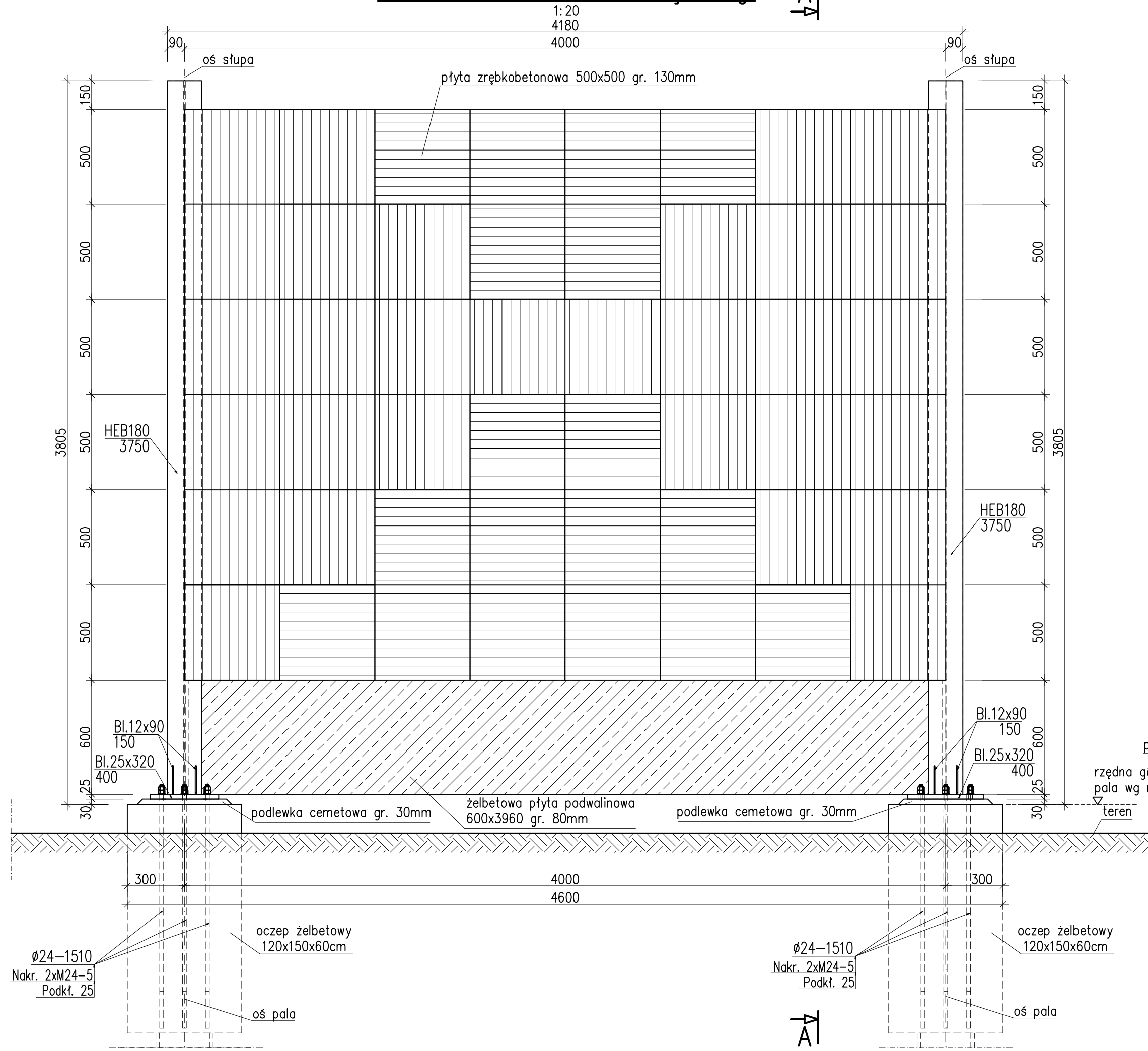
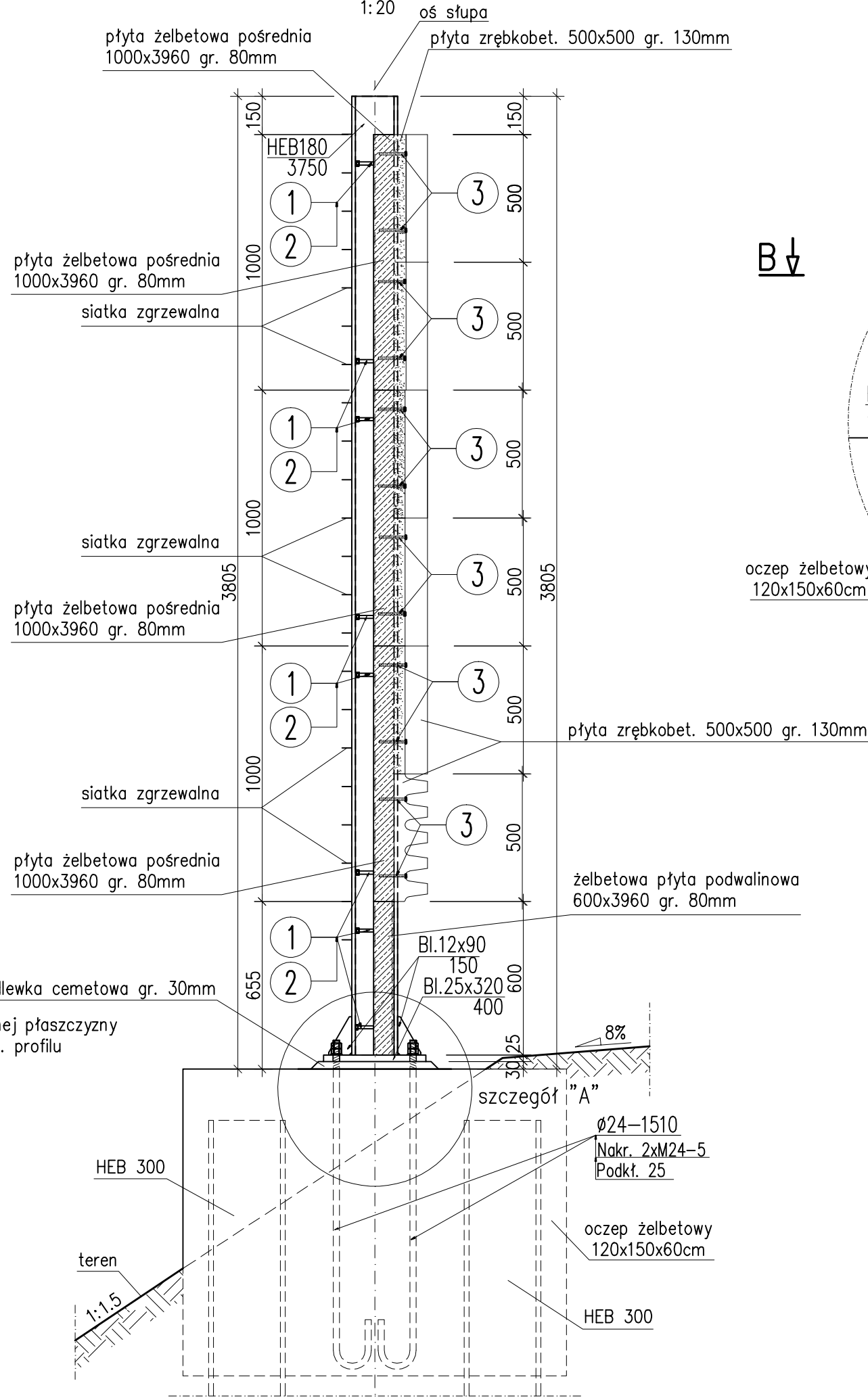


Widok na ekran od strony drogi

A-A

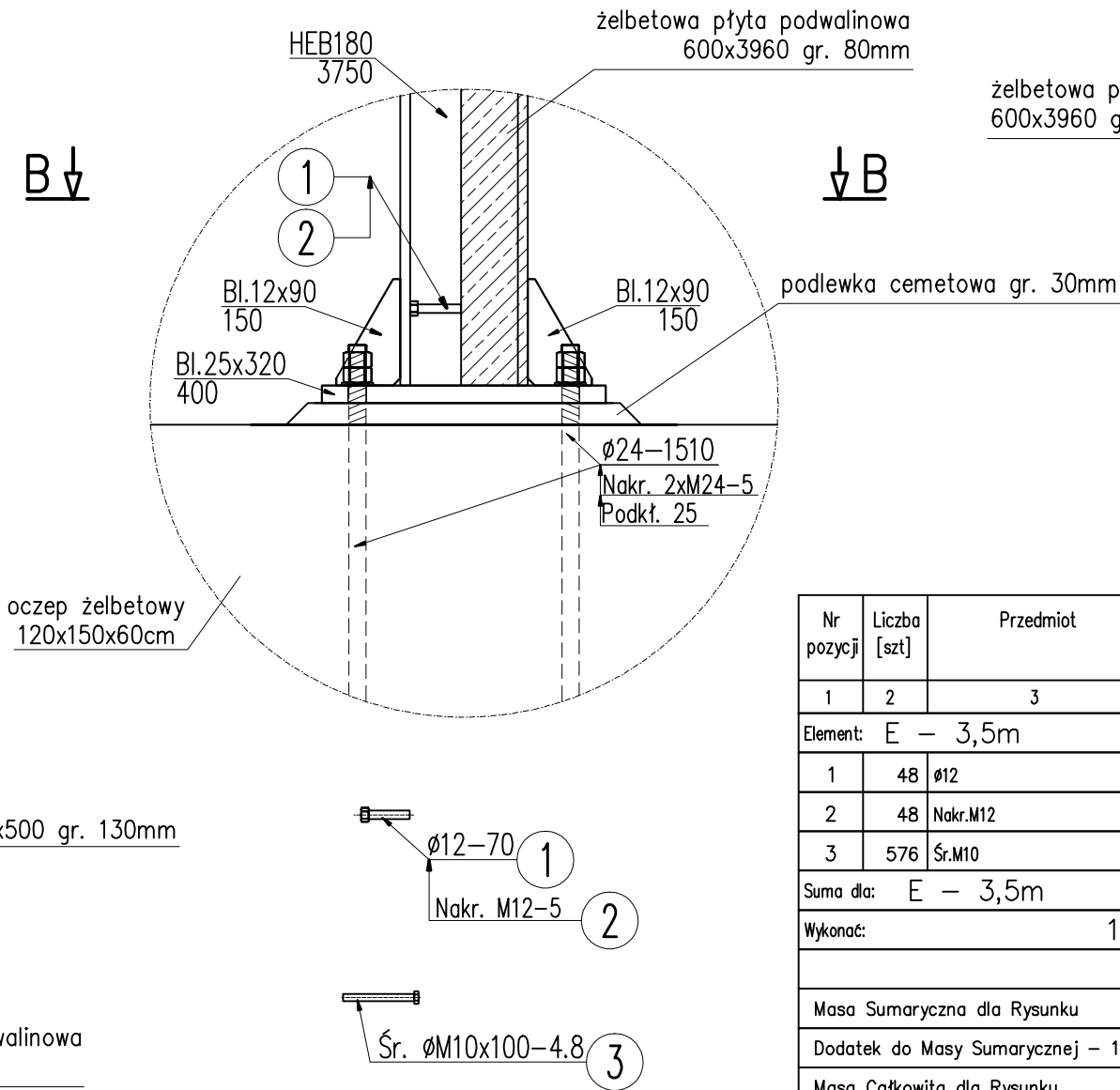


A-A



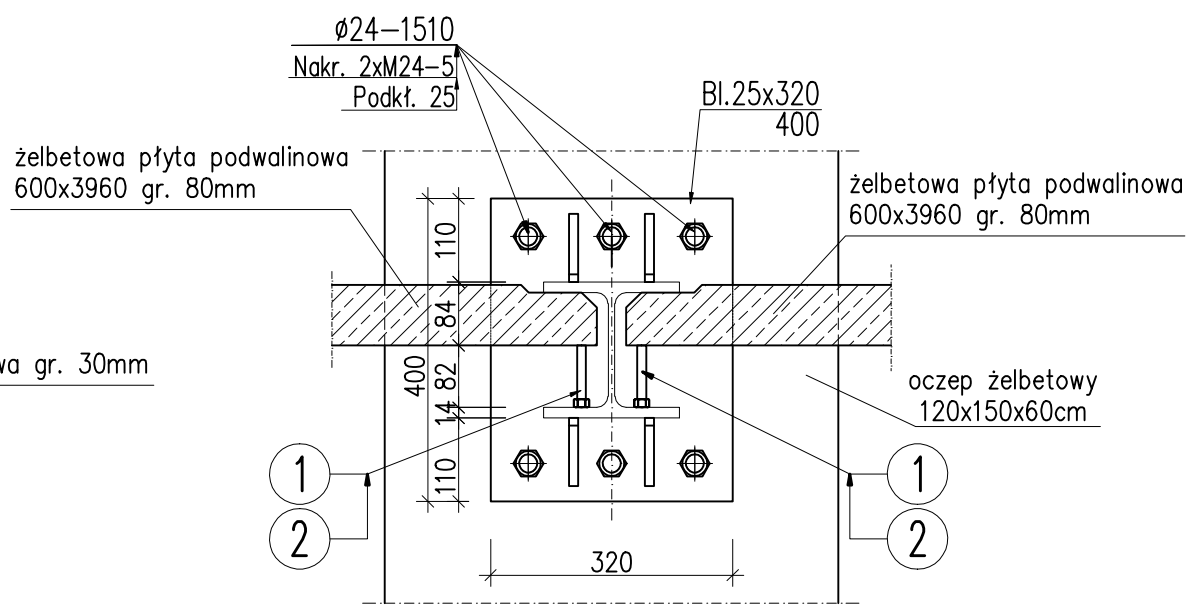
Szczegół "A"

1:10



B-B

1:10



Nr pozycji	Liczba [szt]	Przedmiot	Długość [mm]	Masa [kg]		Powierzchnia malowania [m²]	Gatunek materiału	Uwagi
				1 szt.	całkowita			
1	2	3	4	5	6	7	8	9
Element: E — 3,5m								
1	48	Ø12	70	0.070	3.40		St3S	
2	48	Nakr. M12		0.02	0.96		5	PN-86/M-82144
3	576	Sr. M10	100	0.07	40.32		4.8 A	PN-85/M-82101
Suma dla: E — 3,5m				1 szt.		44.60 kg	0 m²	
Wykonać:				1 szt.		44.60 kg	0 m²	
Masa Sumaryczna dla Rysunku								45 kg
Dodatek do Masy Sumarycznej — 1.8 %								1 kg
Masa Całkowita dla Rysunku								46 kg

Uwaga:

- Lokalizacja projektowanych segmentów ekranów akustycznych wysokości h=3,5m została określona na rys. nr 3.
- Rozpatrywać razem z rysunkami nr 3 i 7
- Po wykonaniu pali, powierzchnię fundamentu betonowego zabezpieczyć Abizolem P. Izolację wykonać również na żelbetowej płycie podwalinowej po jej ustawieniu.
- Siatka zgrzewalna ocynkowana o średnicy prętów Ø6 co 150x120mm dł. 3100mm
- Płyty żelbetonowe 500x500 gr. 130mm 48szt./1 segment ekranu akustycznego o wysokości h=3,5m.
- W tabeli zestawiono elementy dla wszystkich segmentów ekranu h = 3,5m.

BIURO EKSPERTYZ I PROJEKTÓW
BUDOWNICTWA KOMUNIKACYJNEGO
"EKKOM" Sp. z o.o.
ul. Włodzka 8, 20-418 Kraków, tel./fax (0-12) 257-22-22, 222-02-40, e-mail: biuro@ekkom.pl

Generalna Dyrekcja Dróg Krajowych i Autostrad
ul. Legionów 20
35-111 Rzeszów

Nazwa opracowania:
Budowa ekranów akustycznych jako ogrodzenia drogi dla istniejącej obwodnicy miasta Głogowa Małopolskiego w ciągu DK nr 9 Radom - Barwinek od km 2+776,82 do km 3+148,82

Ekran akustyczny wysokość H=3,5m - płyty żelbetonowe.
Widok z boku, przekroje, szczegóły

Funkcja	Imię i nazwisko	Specjalność	Nr uprawnień	Podpis	Stadium	Skala
Projektował	mgr inż. Witold Śladkowski	konstr.-bud.	UW-436/01		PBW	1:10, 1:20
Sprawdził	—	—	—	—	Branża	Nr rysunku
Opracował	mgr inż. Łukasz Kobiłka	—	—	—	mostowa	

Kraków, grudzień 2007r.

Umowa nr

0813/45/2007

6