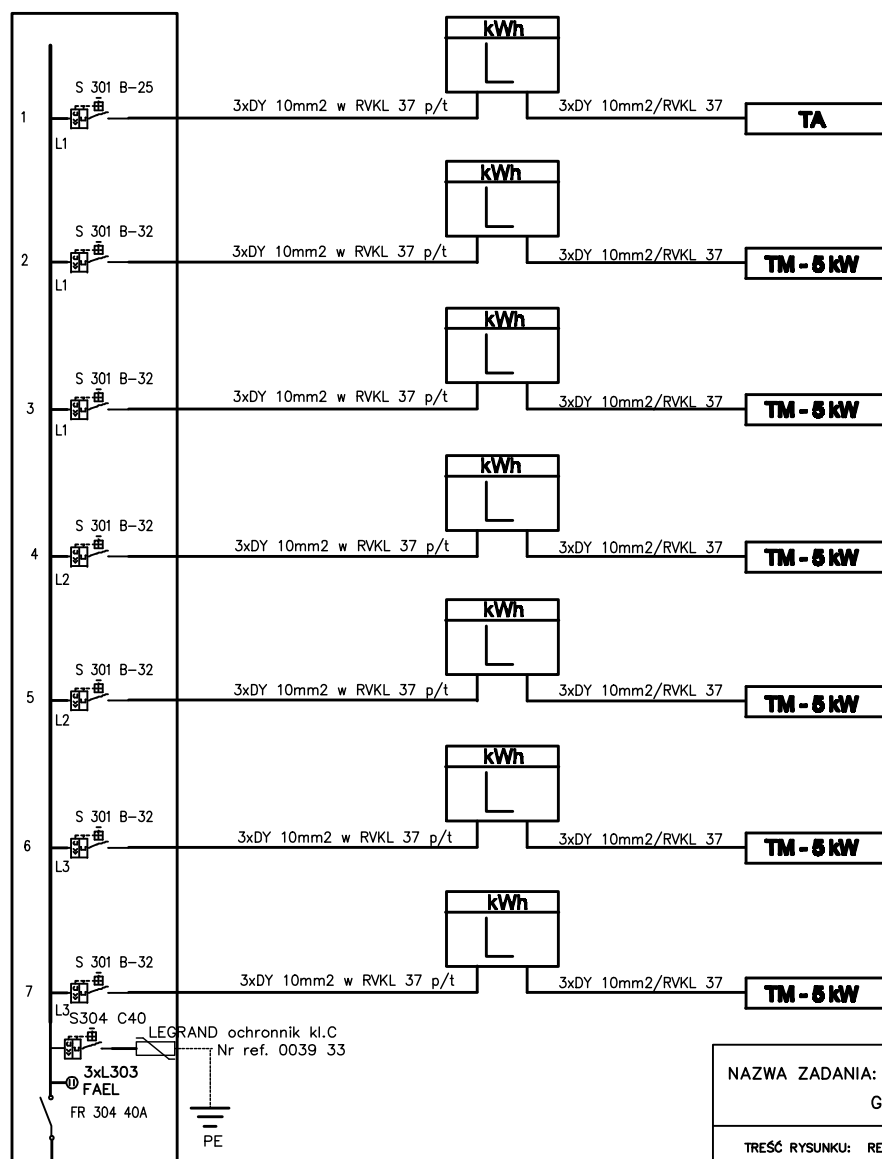
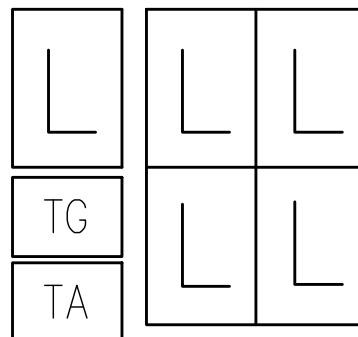


TG

PRZY WEJŚCIU DO KLATKI SCHODOWEJ



Istniejące nowe tablice TL i TM na parterze
pozostawić bez zmian.



NAZWA ZADANIA: REMONT POMIESZCZEŃ W BUDYNKU
GDDKIA W RZESZOWIE, UL. LEGIONÓW 20

TREŚĆ RYSUNKU: REMONT INSTALACJI ELEKTR.

BRANŻA : ELEKTRYCZNA

FAZA:
PW

SKALA:
1 : 1

Projektant: Inż. Elżbieta Samul
Branża: Elektryczna

Nr upr.
E - 30/75

Podpis:

Nr zlec.
0813/84/2008

Projektant:
Branża:

Nr upr.

Podpis:

Nr rys.
5