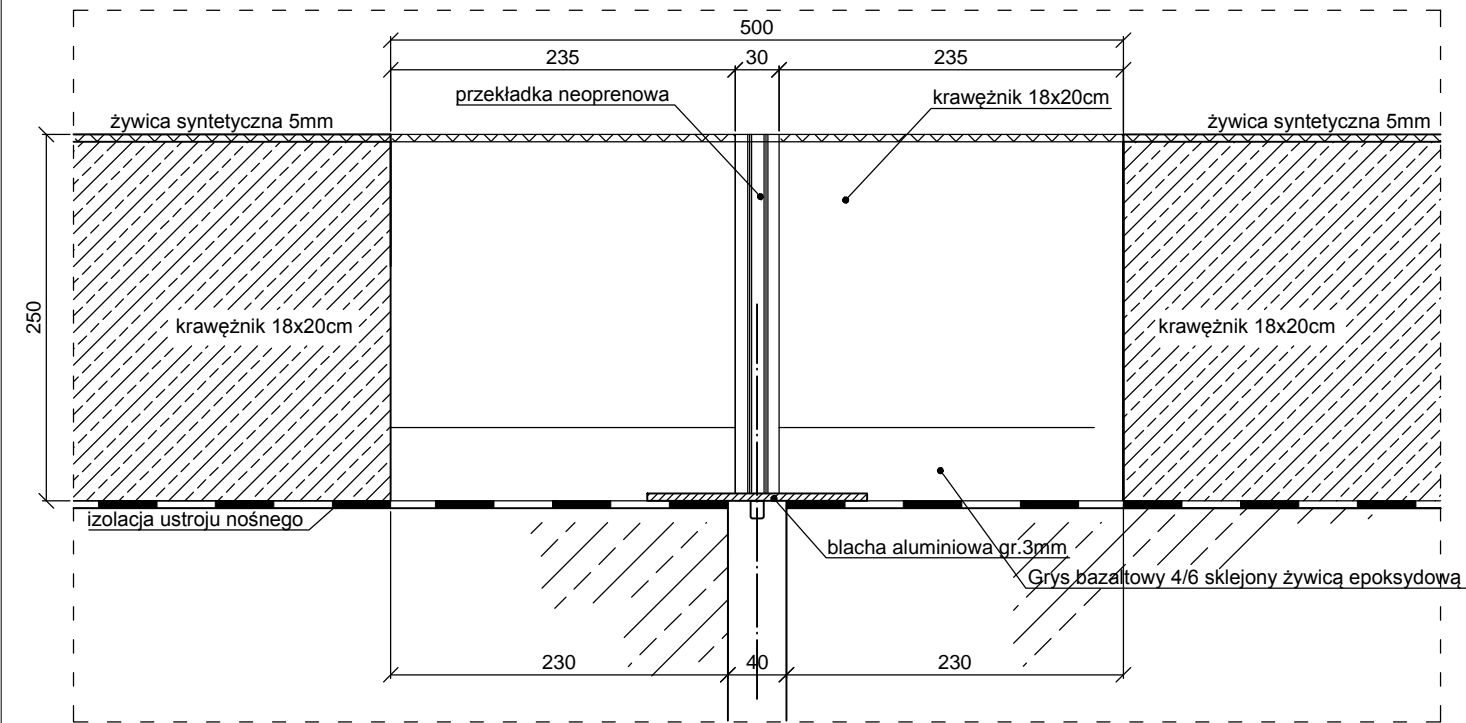
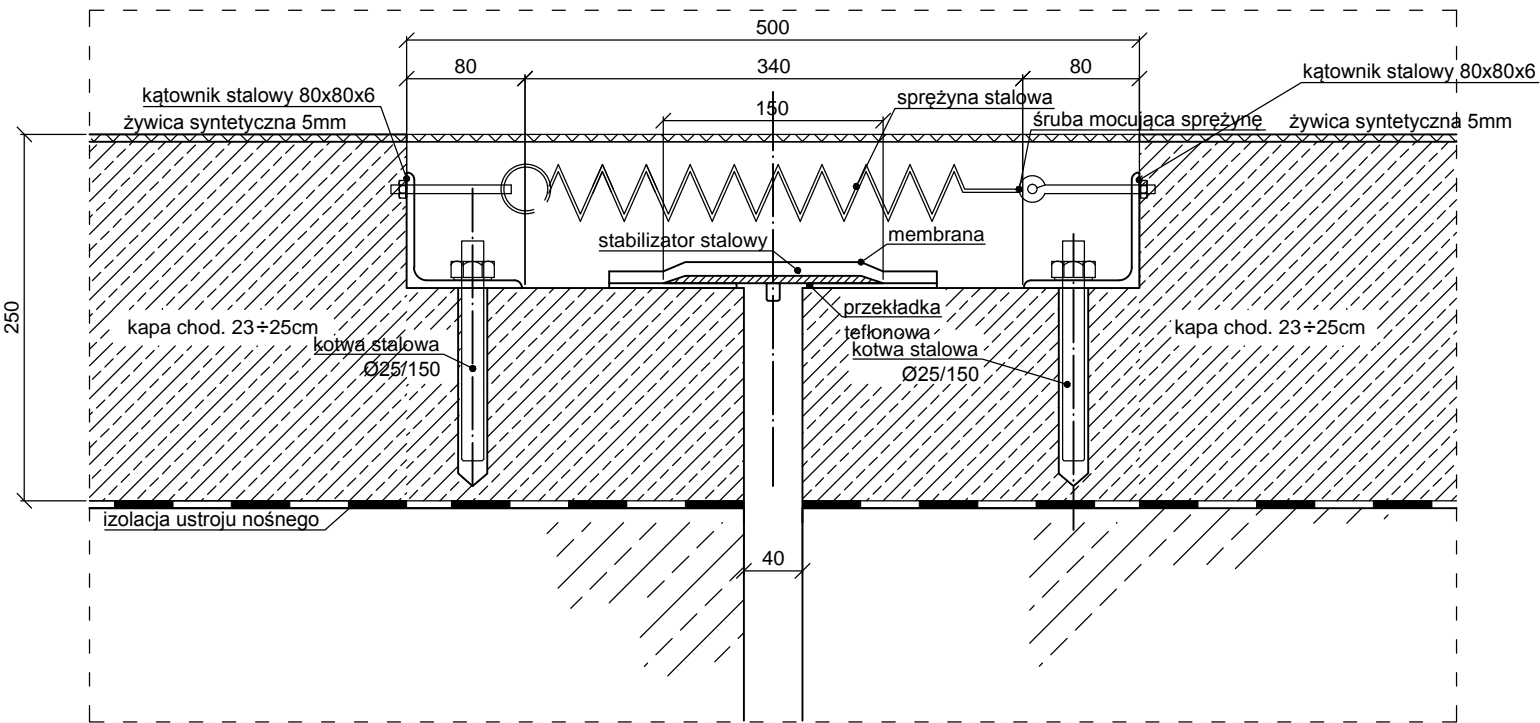


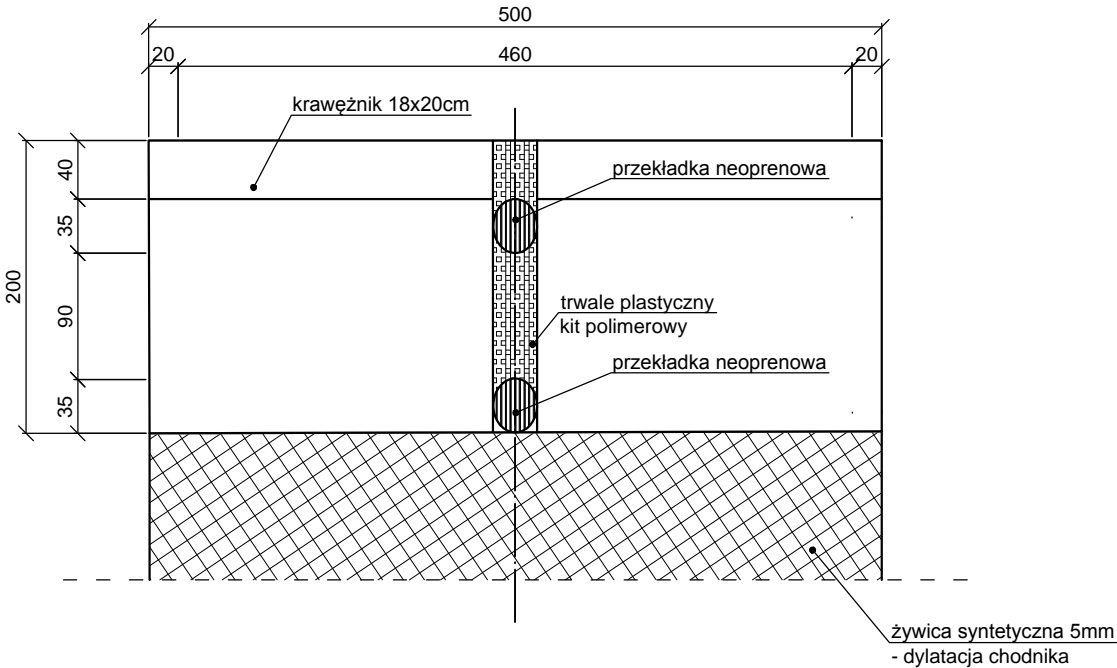
SZCZEGÓŁ DYLATACJI MECHANICZNO ASFALTOWYCH - KRAWĘŻNIK  
Skala 1:5



SZCZEGÓŁ DYLATACJI MECHANICZNO ASFALTOWYCH - CHODNIK  
Skala 1:5

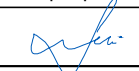
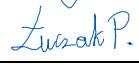



SZCZEGÓŁ DYLATACJI MECHANICZNO ASFALTOWYCH - KRAWĘŻNIK  
WIDOK Z GÓRY Skala 1:5



BETON: C35/40  
STAL: A- IIIN (BSt500S)

Zamawiający:  <b>Generalna Dyrekcja Dróg Krajowych i Autostrad</b> <b>Oddział w Poznaniu</b> ul. Siemiradzkiego 5a 60-763 Poznań	
Jednostka projektowa Lider:  <b>Pracownia Projektowa "MOST" s.c.</b> Wargowo 88 k/Poznań 64-605 Wargowo tel. (61) 840-70-44 fax: (61) 840-70-44	
Stadium : <b>Projekt Budowlany i Wykonawczy</b>	
Zamierzenie budowlane: PROJEKT BUDOWLANY I WYKONAWCZY PRZEBUDOWY ESTAKADY WSCHODNIEJ I ZACHODNIEJ (NITKA LEWA) W CIĄGU DROGI KRAJOWEJ NR 5 W m.GNIEZNO W KM 132+718 i KM 133+004"	
Branża MOSTOWA	
Nazwa opracowania: ESTAKADA w km 133+004,00 - SZCZEGÓŁ DYLATACJI KAP CHOD.	
SKALA 1:5	

ZESPÓŁ PROJEKTOWY				
funkcja	imię i nazwisko	specjalność i nr uprawnień	podpis	
PROJEKTANT	mgr inż. Paweł ŚWIDERSKI	Bud. most. nr 324/86/PB		
OPRACOWAŁ	Przemysław Łuczak	_____		
SPRAWDZIŁ	mgr inż. Leszek SCHREIBER	Bud. most. nr 50/81/PB		
data <b>12.2010</b>	nr umowy <b>GDDKiA/O-PO/R-2/90/2010</b>	nr rys. <b>16</b>	faza <b>PB i PW</b>	Tom <b>I</b>